



## Progetto di fattibilità tecnica ed economica

### VI - Asse di interconnessione ciclopedonale Oristano-Sili-Massama-Nuraxinieddu-Donigala

#### T\_Tavole di progetto

*Responsabile Unico del Procedimento*  
Ing. Giuseppe Pinna

*Progettazione interna*  
Ing. Giuseppe Pinna

*Supporto al RUP*  
Andrea Vallebona (ReteGaia srl)

*Gruppo progettazione*  
Arch. Maura Maria Grazia Clementina Falchi  
Arch. Maria Franca Perra  
Arch. Anna Paola Contu

Arch. Enrica Campus  
Arch. Claudia Meli

Ing. Cristian Cannaos  
Ing. Giuseppe Onni

D.ssa Giulia Contu

## **frAzioni - CONNESSIONI**

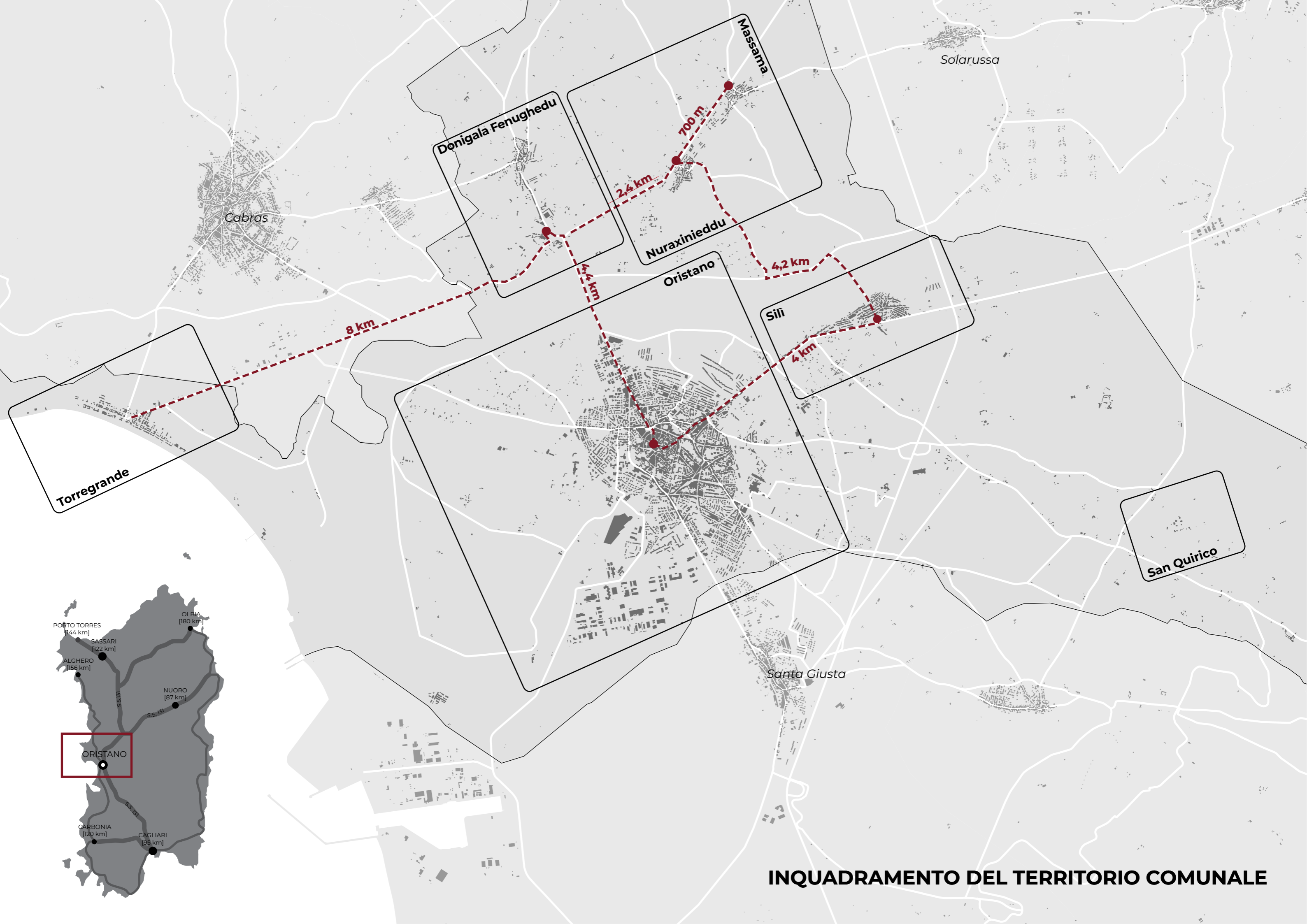


In una strategia che mira a rinnovare l'attrattività delle frazioni, sia nei confronti dell'abitato principale che degli altri comuni, assume un ruolo fondamentale il sistema delle connessioni.

Infatti, le frazioni rurali, pur essendo in stretta prossimità con il centro maggiore, ne risultano escluse per percorrenze leggere, poichè le strade di collegamento sono destinate, per uso e conformazione, a una viabilità carrabile a velocità sostenuta, o perchè si tratta di strade rurali, scarsamente strutturate per la circolazione ciclo-pedonale.

Le forme di spostamento leggero sono, invece, proprio quelle che costruiscono continuità urbana e che, nella percezione di chi ne fruisce e si sposta, realizzano la sensazione di abitare un luogo coeso, non frammentato ed escluso.

La sicurezza dei collegamenti è ancora più importante in considerazione delle specifiche funzioni abitative che si propongono di collocare, poichè coinvolgono soggetti economicamente fragili, difficilmente dotati di auto per gli spostamenti.



Donigala Fenughedu

Masama

Solarussa

Cabras

2.4 km

Nuraxinieddu

Oristano

4.2 km

Sili

4 km

8 km

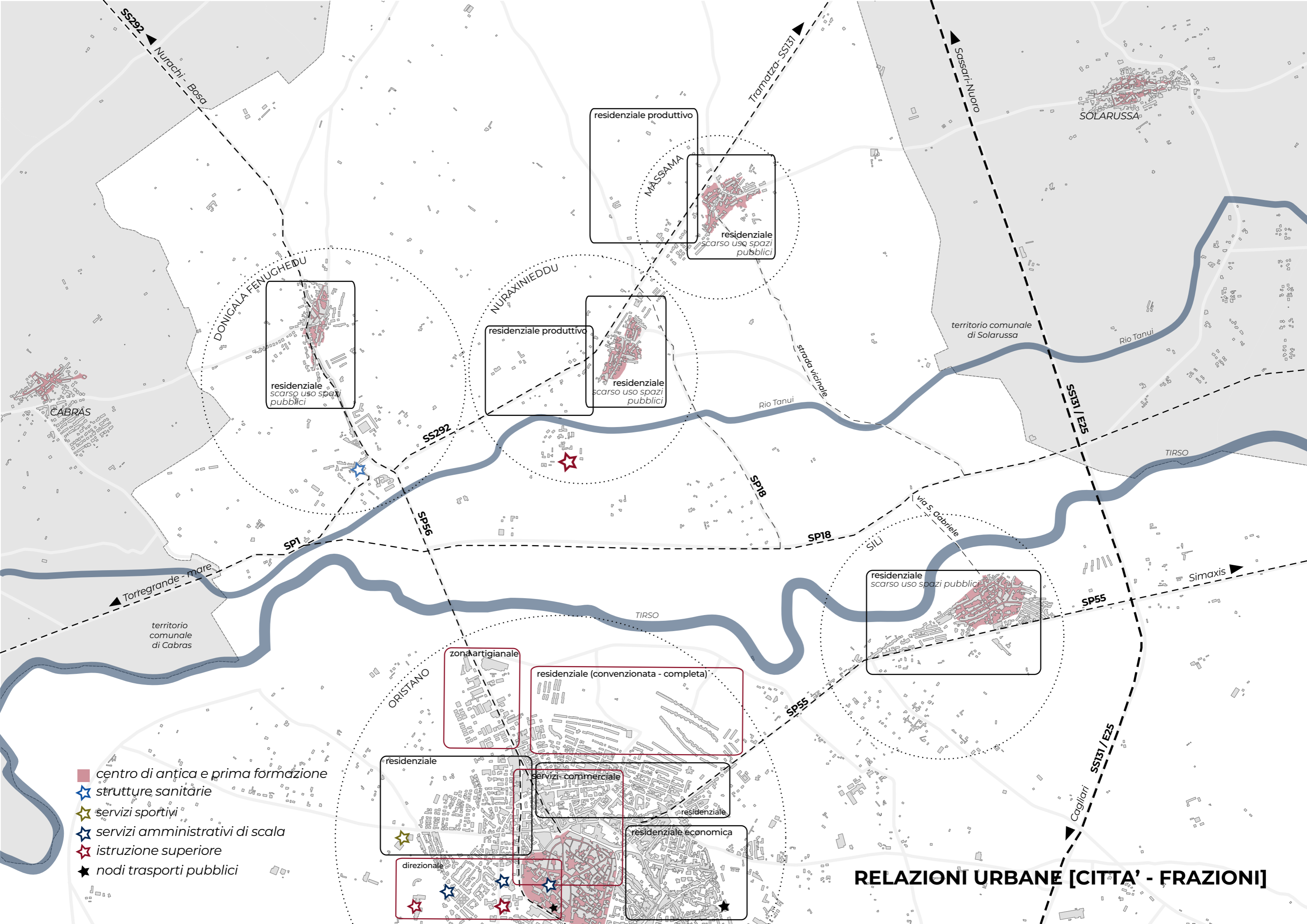
Torregrande

San Quirico

Santa Giusta



# INQUADRAMENTO DEL TERRITORIO COMUNALE



- centro di antica e prima formazione
- ★ strutture sanitarie
- ★ servizi sportivi
- ★ servizi amministrativi di scala
- ★ istruzione superiore
- ★ nodi trasporti pubblici

**RELAZIONI URBANE [CITTA' - FRAZIONI]**

residenziale produttivo

residenziale  
scarso uso spazi pubblici

residenziale  
scarso uso spazi pubblici

residenziale produttivo

residenziale  
scarso uso spazi pubblici

zona artigianale

residenziale (convenzionata - completa)

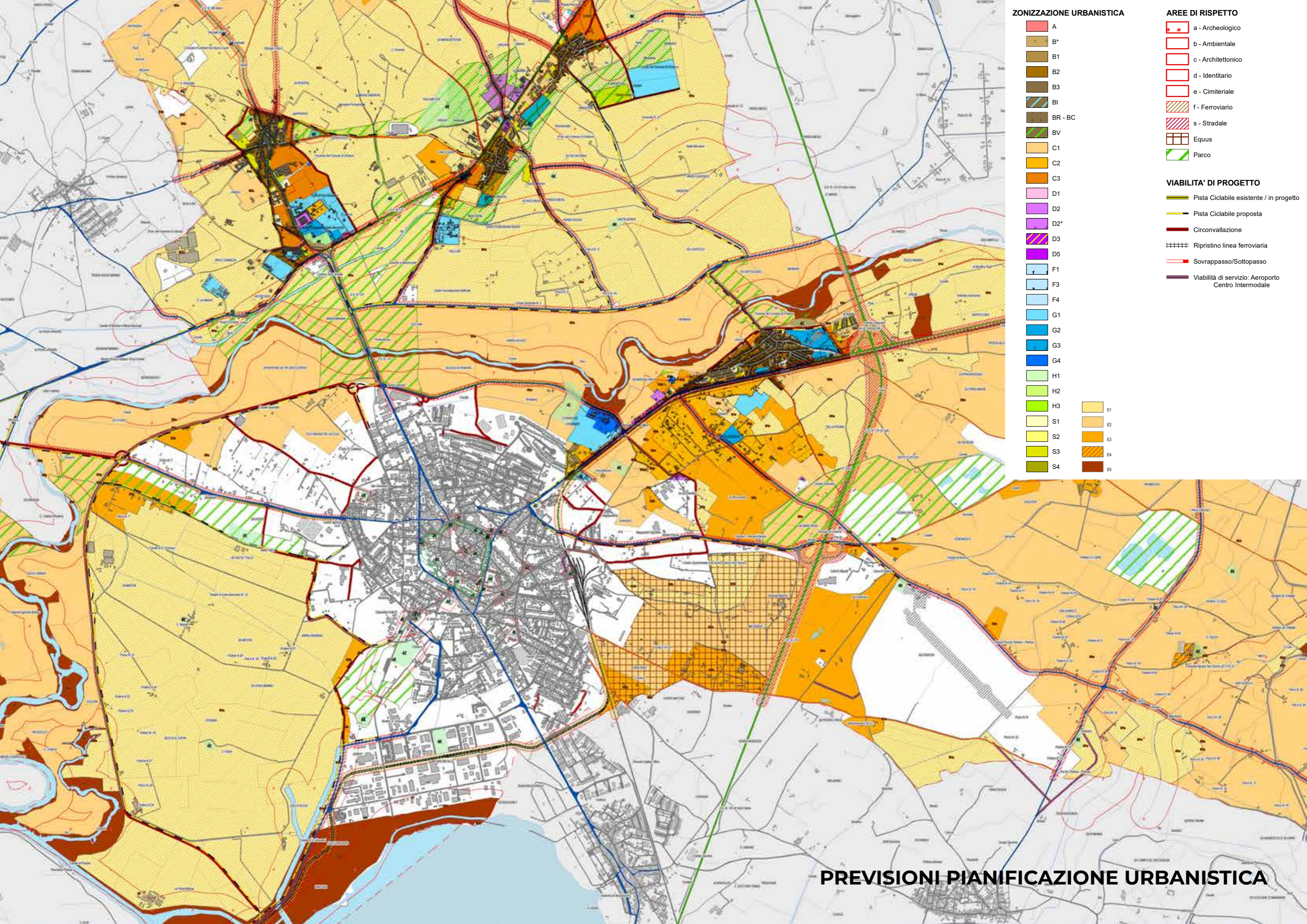
residenziale

servizi commerciali

residenziale

direzionale

residenziale economica



**ZONIZZAZIONE URBANISTICA**

- A
- B\*
- B1
- B2
- B3
- B4
- BR - BC
- BV
- C1
- C2
- C3
- D1
- D2
- D2\*
- D3
- D5
- F1
- F3
- F4
- G1
- G2
- G3
- G4
- H1
- H2
- H3
- S1
- S2
- S3
- S4

- E1
- E2
- E3
- E4
- E5

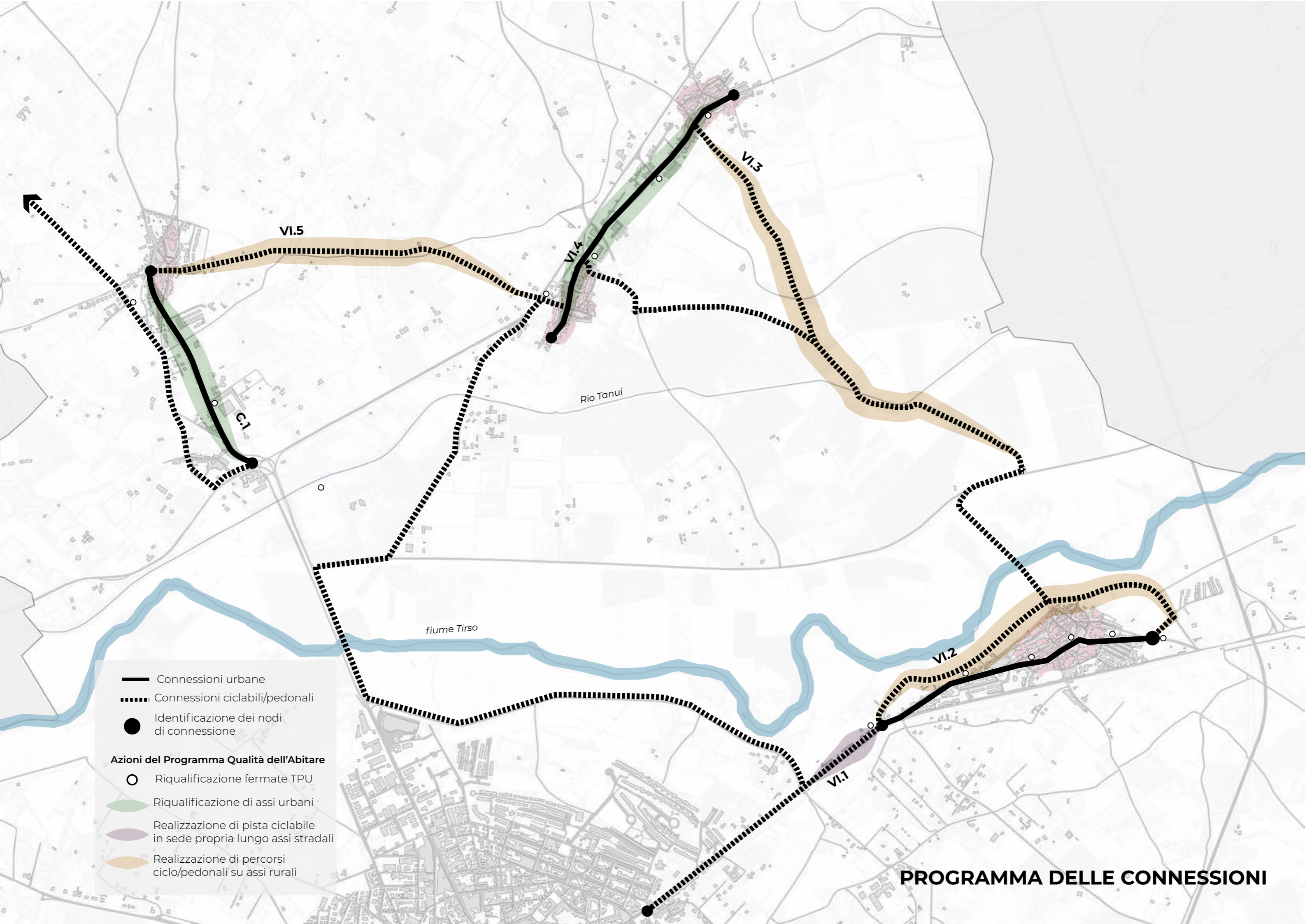
**AREE DI RISPETTO**

- a - Archeologico
- b - Ambientale
- c - Architettonico
- d - Identitario
- e - Cimiteriale
- f - Ferroviario
- s - Stradale
- Equus
- Parco

**VIABILITA' DI PROGETTO**

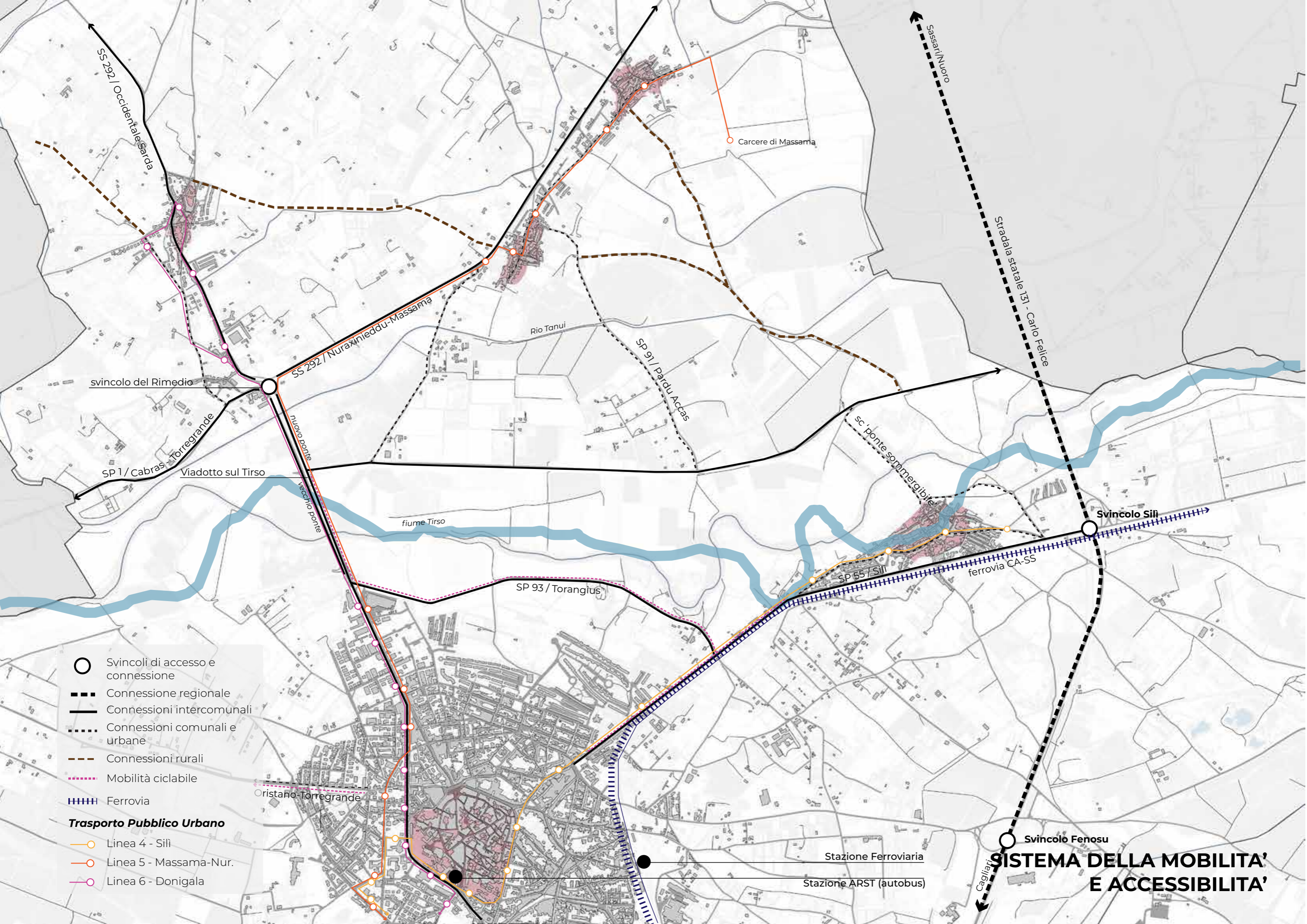
- Pista Ciclabile esistente / in progetto
- Pista Ciclabile proposta
- Circonvallazione
- Ripristino linea ferroviaria
- Sovrappasso/Sottopasso
- Viabilità di servizio: Aeroporto Centro Intermodale

**PREVISIONI PIANIFICAZIONE URBANISTICA**



- Connessioni urbane
- - - Connessioni ciclabili/pedonali
- Identificazione dei nodi di connessione
- Azioni del Programma Qualità dell'Abitare**
- Riqualficazione fermate TPU
- Riqualficazione di assi urbani
- Realizzazione di pista ciclabile in sede propria lungo assi stradali
- Realizzazione di percorsi ciclo/pedonali su assi rurali

**PROGRAMMA DELLE CONNESSIONI**



- Svincoli di accesso e connessione
  - ▬▬▬ Connessione regionale
  - ▬ Connessioni intercomunali
  - ▬▬▬ Connessioni comunali e urbane
  - ▬▬▬ Connessioni rurali
  - ▬▬▬ Mobilità ciclabile
  - ▬▬▬ Ferrovia
- Trasporto Pubblico Urbano**
- Linea 4 - Sili
  - Linea 5 - Massama-Nur.
  - Linea 6 - Donigala

**SISTEMA DELLA MOBILITA' E ACCESSIBILITA'**

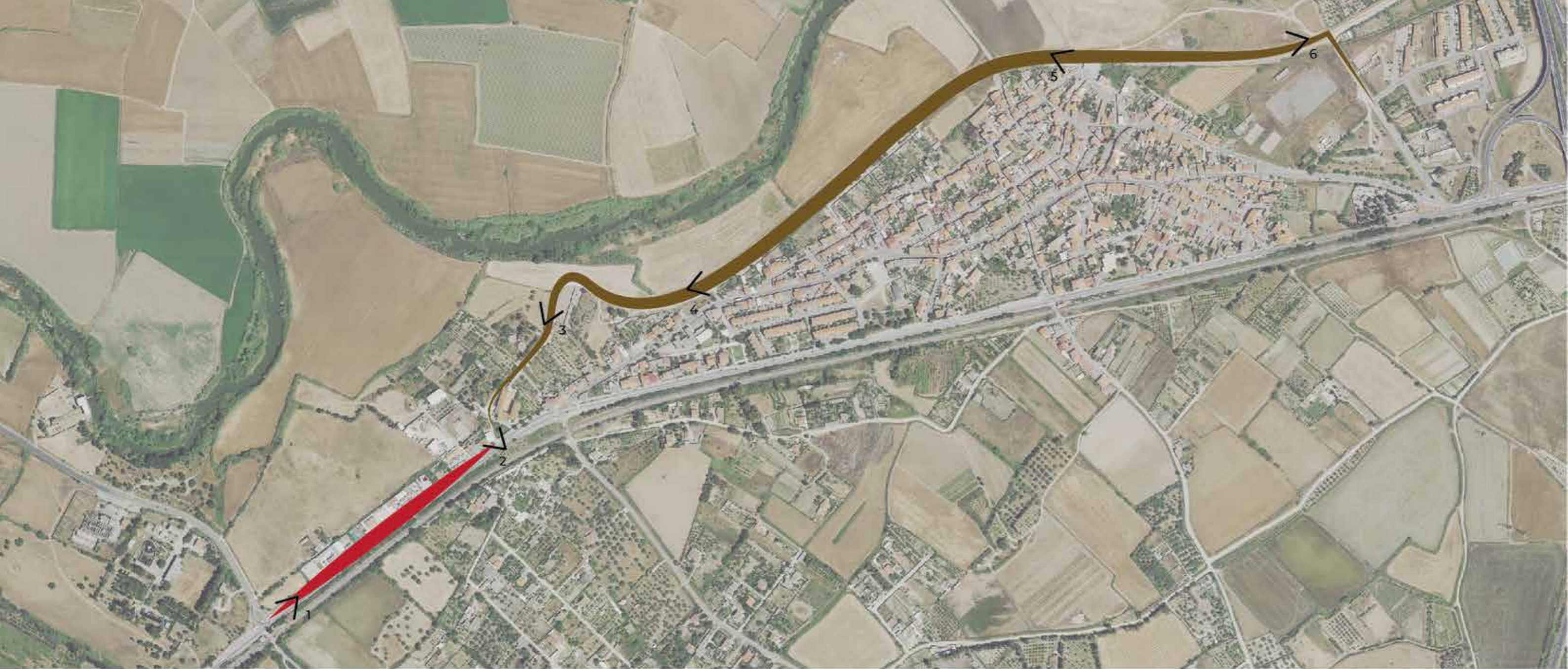


Foto 1



Foto 3



Foto 4



Foto 5



Foto 2



Foto 6

Lunghezza viabilità di interesse - 0,45 km

**INDAGINE DELLO STATO DI  
FATTO  
VIA VANDALINO CASU  
STRADA BORDO URBANO**





Foto 1



Foto 2



Foto 3



Foto 4

Lunghezza viabilità di interesse - 1,8 km

**INDAGINE DELLO STATO DI FATTO  
STRADA COMUNALE  
SP 18 - MASSAMA**



Foto 1



Foto 2



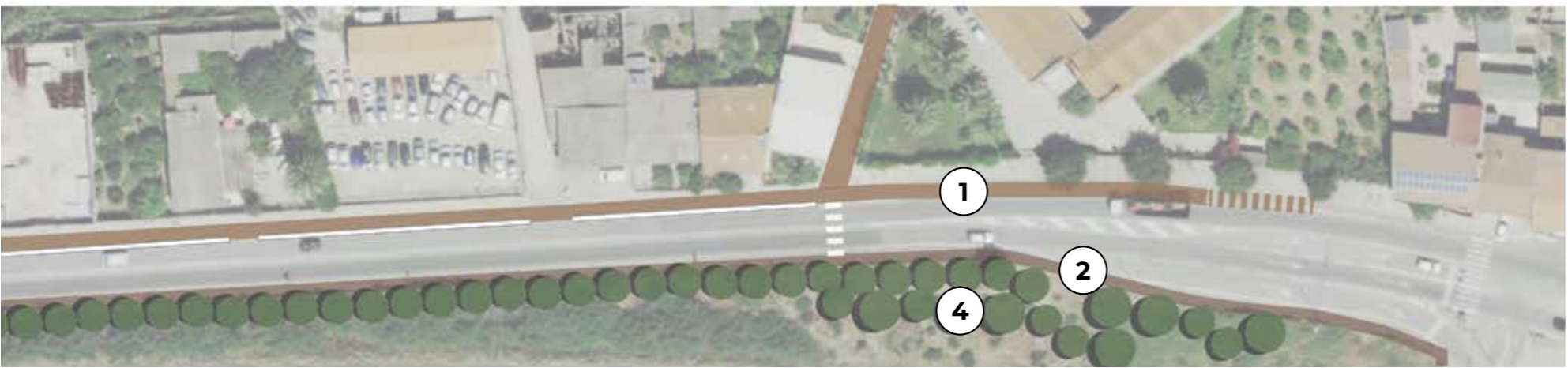
Foto 3



Foto 4

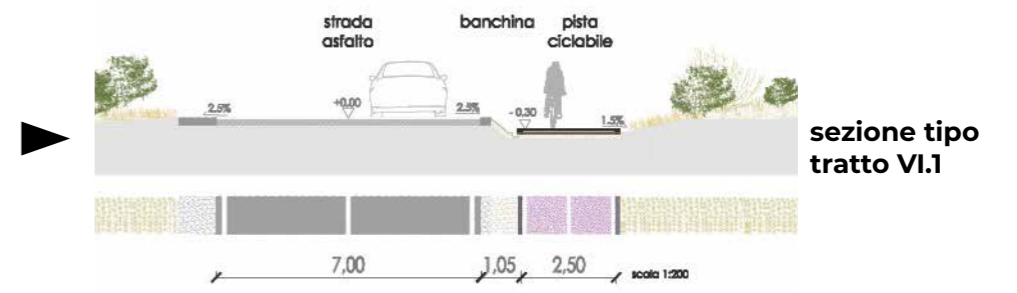
Lunghezza viabilità di interesse - 3,0 km

**INDAGINE DELLO STATO DI FATTO  
CONNESSIONE NURAXINIEDDU - MASSAMA**

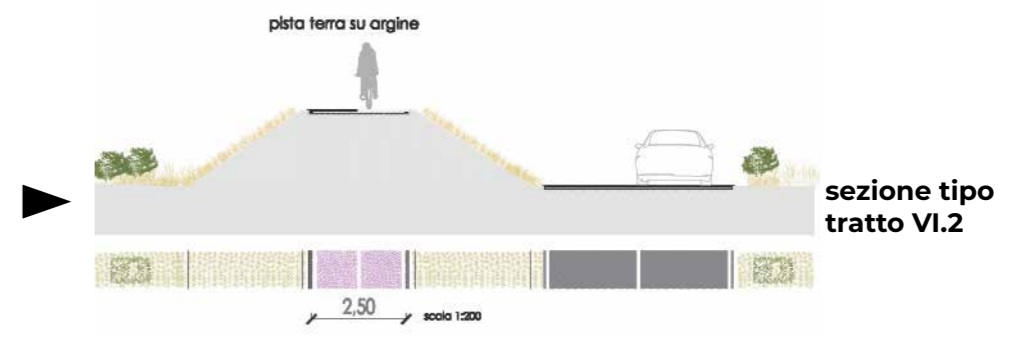


tratto VI.1 - Oristano | Sili

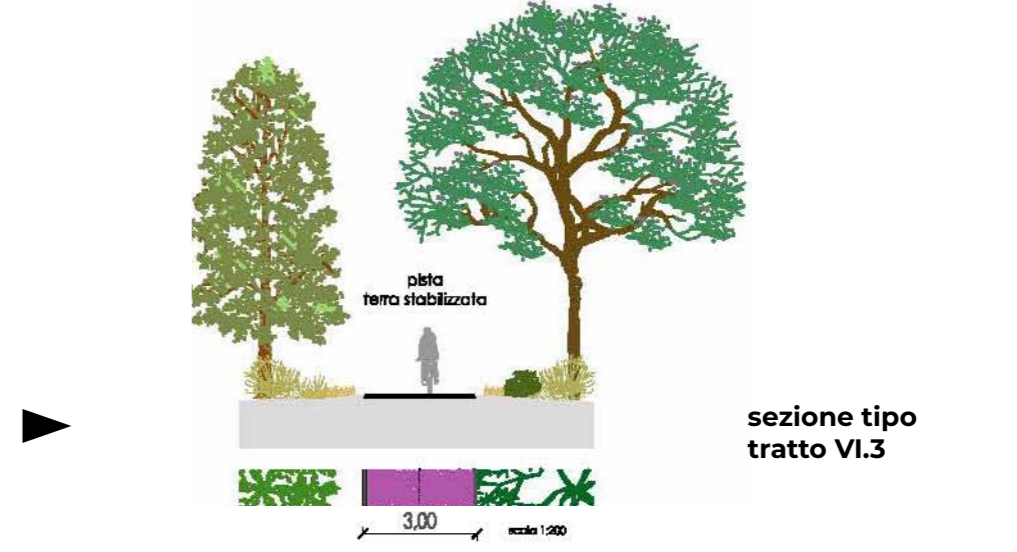
- 1 Pista ciclabile in sede propria
- 2 Riqualificazione dei marciapiedi
- 3 Percorso ciclopedonale
- 4 Riequipaggiamento paesistico



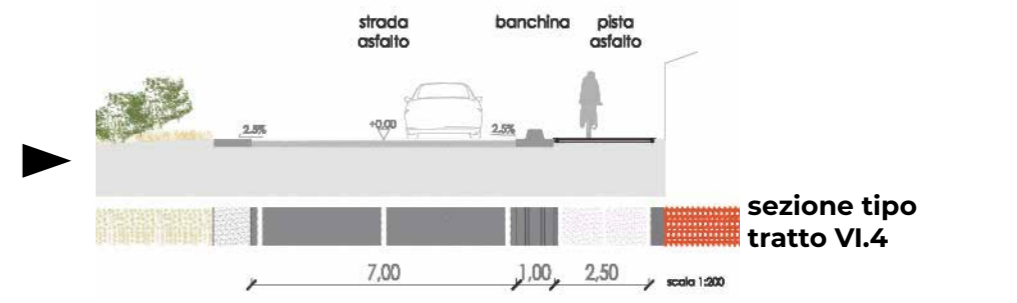
tratto VI.2- Chiesa la Maddalena | Parco delle colture e del riciclo



tratto VI.3- sp. 18 | Massama



tratto VI.4 - Massama | Nuraxinieddu



**VI - ASSE DI INTERCONNESSIONE  
CICLOPEDONALE ORISTANO-SILI-  
MASSAMA-NURAXINIEDDU-DONIGALA**