



COMUNE DI ORISTANO
IV SETTORE LAVORI PUBBLICI

Progetto:

LAVORI DI COMPLETAMENTO DELLA
Ludoteca di Sili

Elaborato:

PROGETTO
ESECUTIVO

Elaborato:

6

DISEGNI DI PROGETTO

Data:

settembre 2018

il Responsabile del procedimento:

Dott. Ing. Giuseppe Pinna

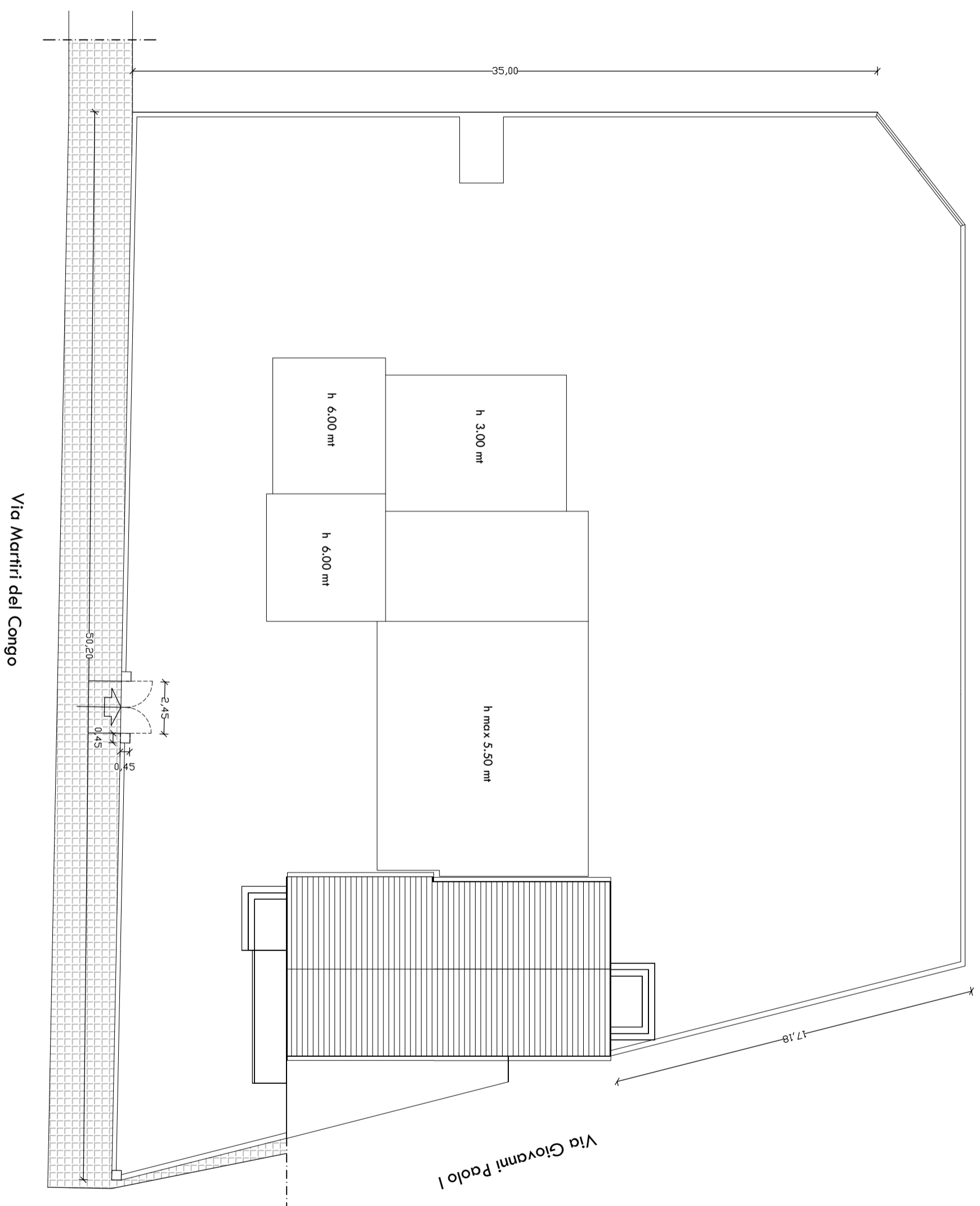
il Progettista:

Geom. Maurizio Putzolu

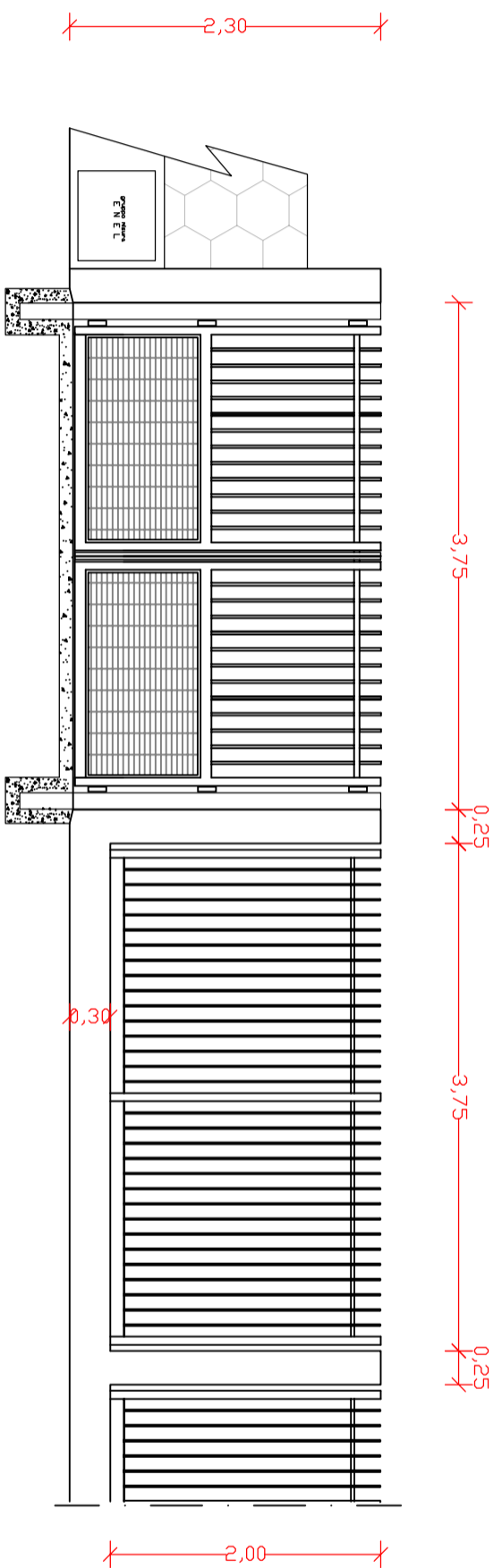
il Dirigente del Settore LL.PP.:

Dott. Ing. Giuseppe Pinna

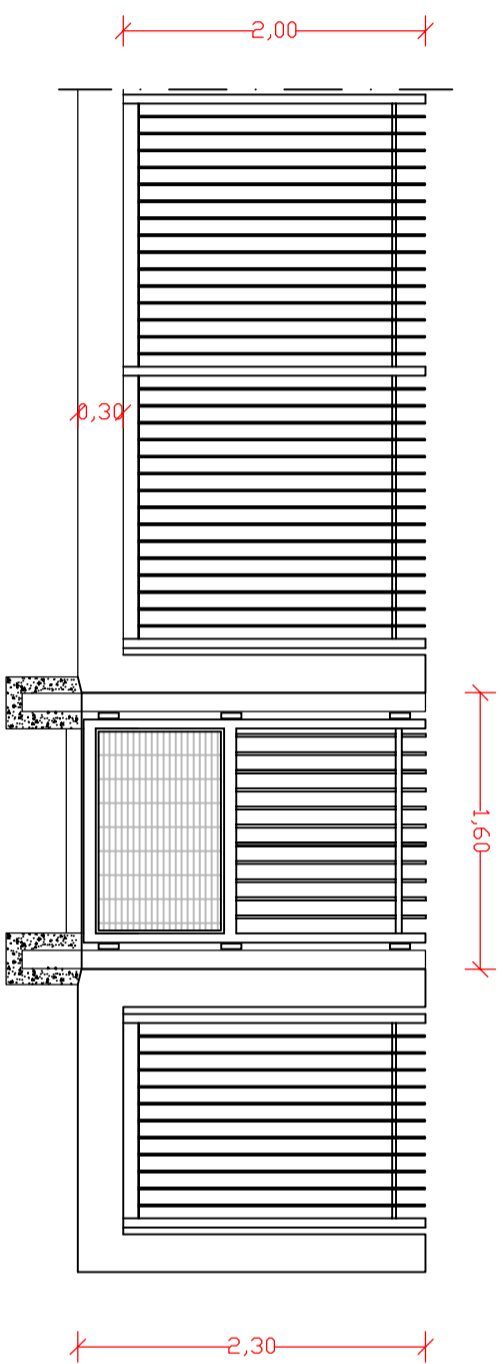
PLANIMETRIA GENERALE
stato attuale
scala 1:200



PARTICOLARE RECINZIONE E
CANCELLI
stato progetto
scala 1:25

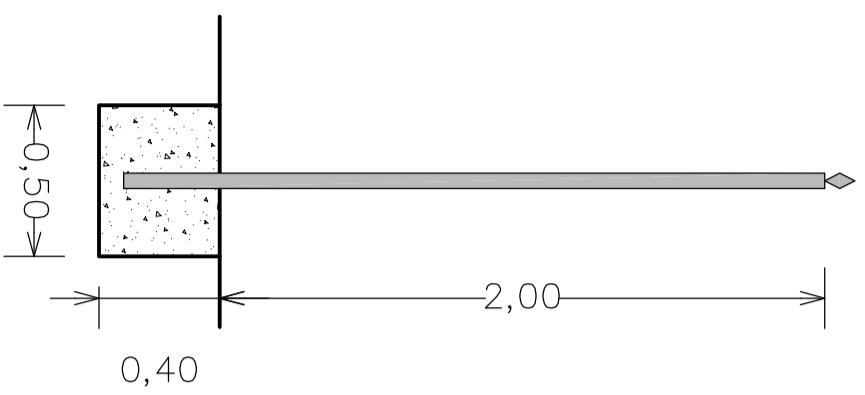


PARTICOLARE RECINZIONE E
CANCELLI
stato progetto
scala 1:25

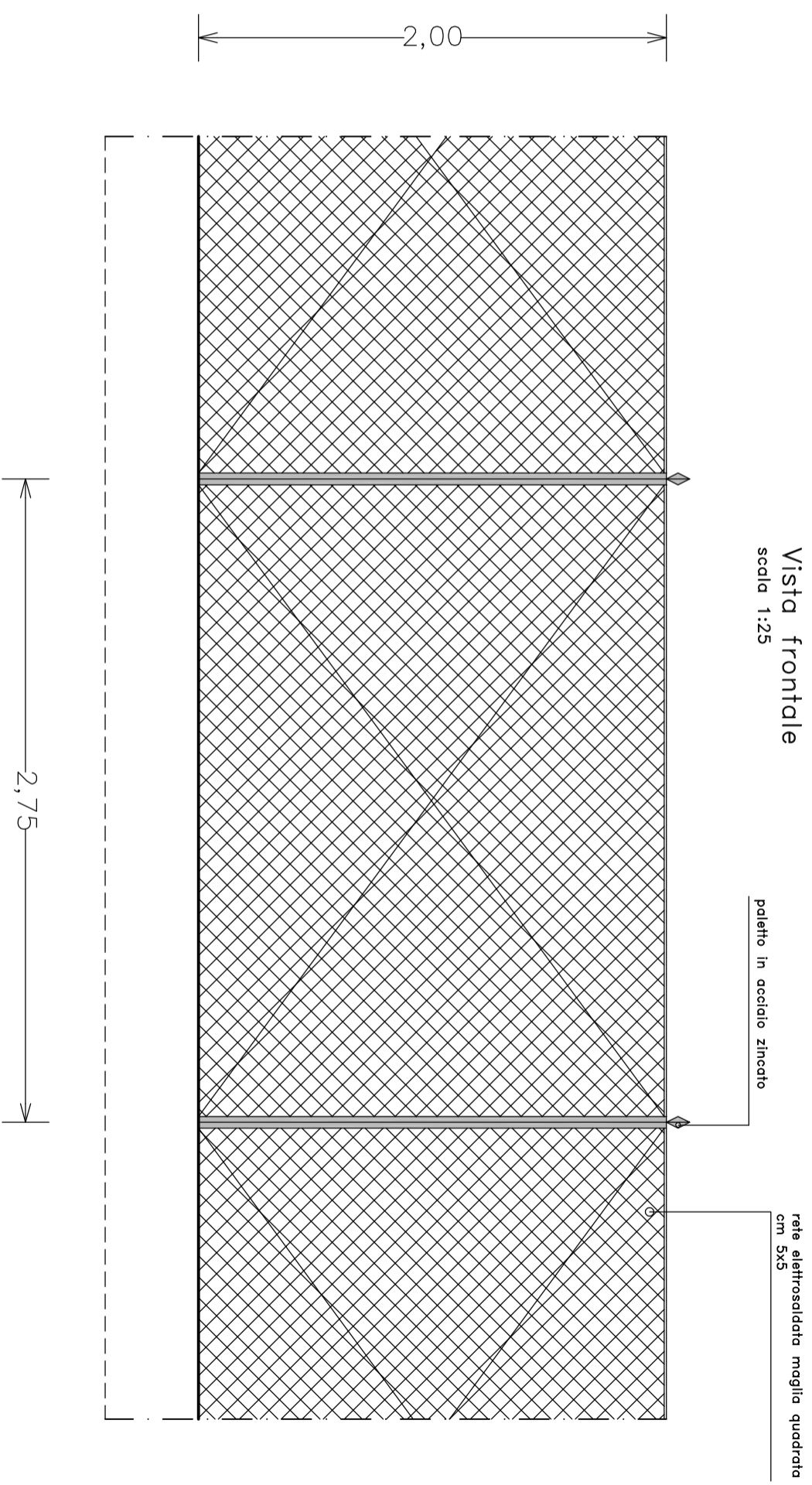


Recinzione in rete metallica

sezione
scala 1:25

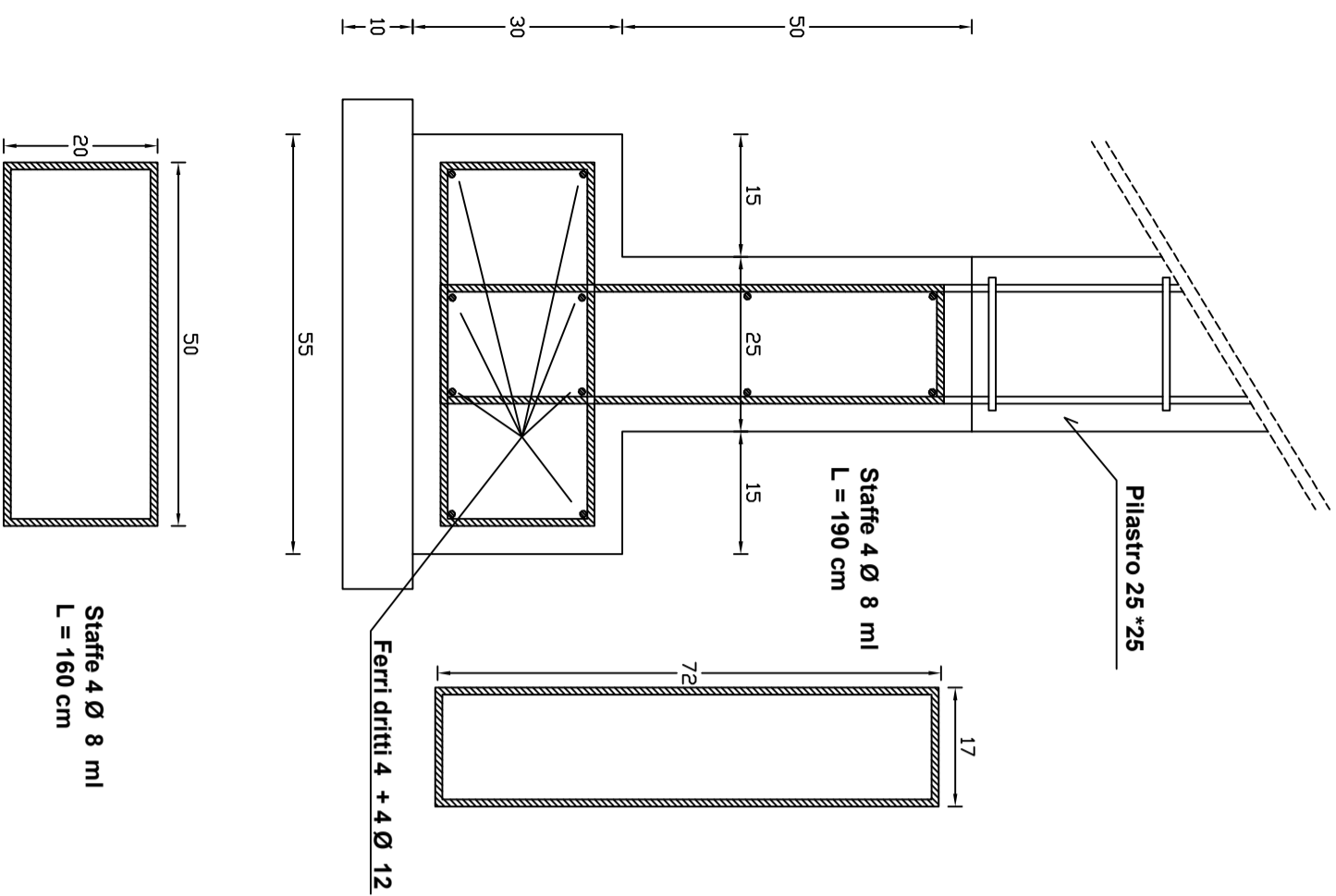


Vista frontale
scala 1:25

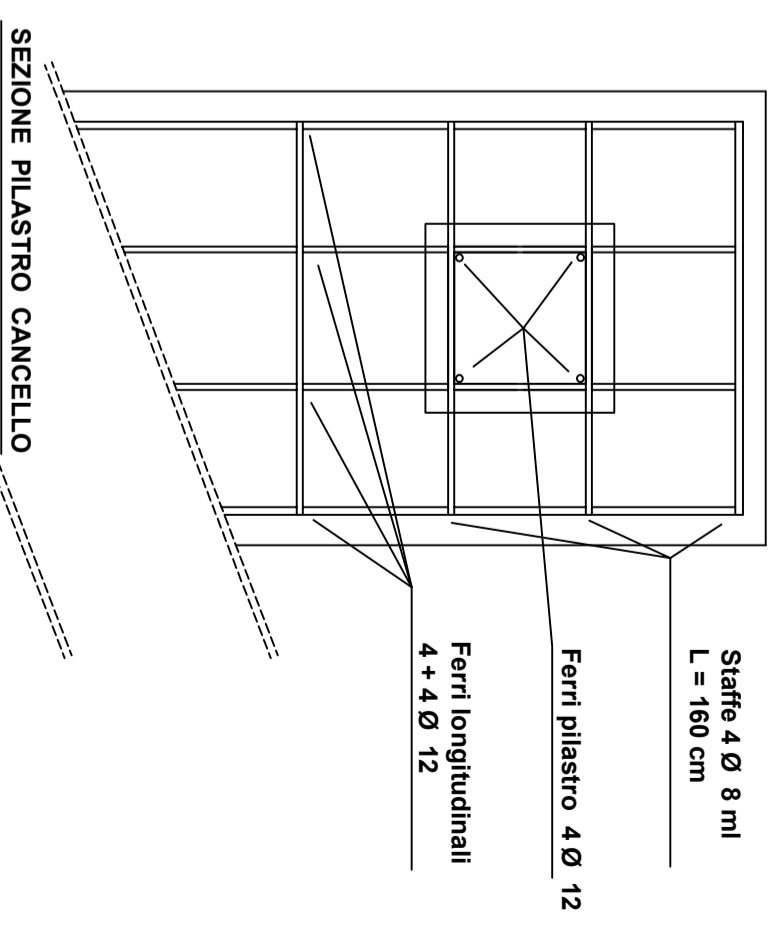


STRUTTURE IN C.C.A. PARTICOLARI IN SCALA 1:10

RECINZIONE IN C.C.A.



PLINTO IN CORRISPONDENZA DEI CANCELLI



PILASTRINO RECINZIONE

