

RTP:d'A. d'A. project associati di arch. D. De Rinaldis e arch. G. Manca - Via Umbria, 229 - 09170 Oristano - Tel 0783.70480 -email: dadaproject@tiscali.it
Ing. Giovanni Mascia - Via Liguria n°8 - 09072 Cabras (OR) - Tel 0783 392280 - Cell. 329 0515866 - email gianni.mascia@exergica.it
arch. Andrea Pintus - Via Santa Barbara n°91 - 09070 San Vero Milis (OR) - Cell. 348 2725521 - email: andre_pintus@live.it

COMMITTENTE

Comune di ORISTANO
Piazza Eleonora d'Arborea
09170 ORISTANO - OR



OGGETTO

**PROGRAMMA DI RIGENERAZIONE
URBANA ORISTANO
PROGETTO DI COMPLETAMENTO
RIQUALIFICAZIONE TEATRO GARAU**

PROGETTO ESECUTIVO

**ELABORATO
GRAFICO**

IMPIANTI TECNOLOGICI

TAV. TG10SP


DATA : 7 dicembre 2022
Rev : 00 Agg. --

Scala:
File:

I PROFESSIONISTI in RTP

IL RUP
Ing. Alberto Soddu

d'A. d'A. project associati
Arch. Gabriele Manca
Arch. Donatella De Rinaldis
Ing. Giovanni Mascia
Arch. Andrea Pintus



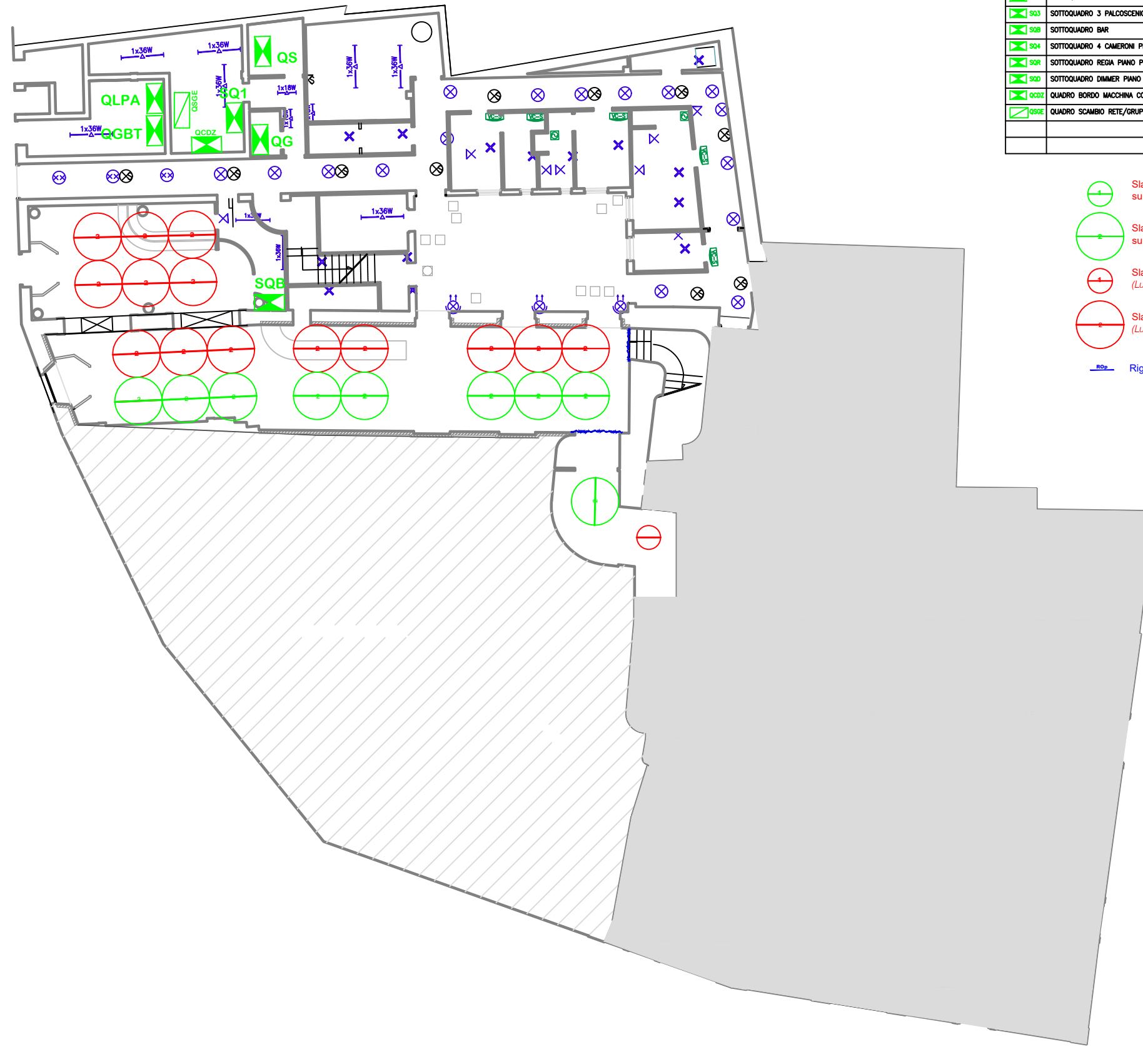
Donatella De Rinaldis



Gabriele Manca



Andrea Pintus

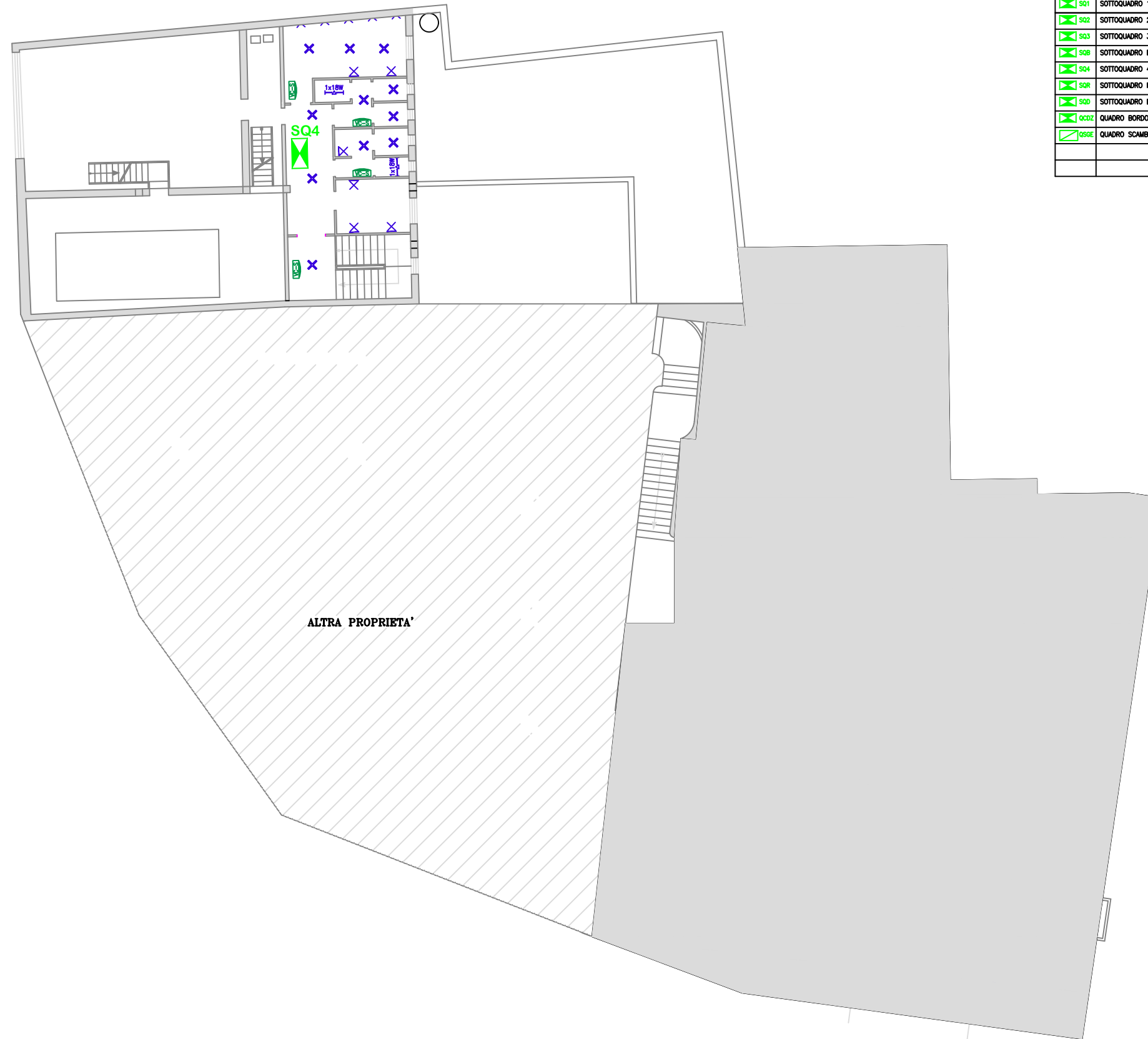


LEGENDA SIMBOLI			
	QUADRO GENERALE BASSA TENSIONE (CABINA)		PUNTO ALLACCIO LAMPADA A SOFFITTO LED ZONA PLATEA
	QUADRO GENERALE		LAMPADA A SOFFITTO
	QUADRO SOCCORRITORE		LAMPADA A PARETE
	SOTTOQUADRO 1 GENERALE		LAMPADA IN CONTROSOFFITTO
	SOTTOQUADRO 2 DIMMERS COMPAGNIE PALCO		CORPO ILLUMINANTE IN CONTROSOFFITTO CON DUE LAMPADE
	SOTTOQUADRO 3 PALCOSCENICO		CORPO ILLUMINANTE LED DA INCASSO IN CONTROSOFFITTO
	SOTTOQUADRO BAR		PLAFONIERA A TUBI FLUORESCENTI 1x18W Esecuzione Stagno
	SOTTOQUADRO 4 CAMERONI PIANO PRIMO		PLAFONIERA A TUBI FLUORESCENTI 1x36W Esecuzione Stagno
	SOTTOQUADRO REGIA PIANO PRIMO		PLAFONIERA A TUBI FLUORESCENTI 1x36W Esecuzione Stagno
	SOTTOQUADRO DIMMER PIANO PRIMO		PLAFONIERA A TUBI FLUORESCENTI 2x36W Esecuzione Stagno
	QUADRO BORDO MACCHINA CONDIZIONAMENTO		LAMPADA A PARETE Esecuzione Stagno
	QUADRO SCAMBIO RETE/GRUPPO ELETTROGENO		LAMPADA A PARETE Esecuzione Stagno DA LINEA LAMPADE BLU

- Slackline gen.2 recessed su circuito emergenza (Lunghezza= 1 m.)
- Slackline gen.2 recessed su circuito emergenza (Lunghezza= 2 m.)
- Slackline gen.2 recessed (Lunghezza= 1 m.)
- Slackline gen.2 recessed (Lunghezza= 2 m.)
- Riga OPAL gen. 2 (PVC e resina poliuretanic)

Studio tecnico Ing. Giovanni Mascia Via Liguria, 8 09072 - Cabras OR Tel. 07831925269 - Fax 07831920120 g.mascia@ording.or.it	COMMITTENTE: COMUNE DI ORISTANO Piazza Eleonora d'Arborea	Nome File: teatro_rev15_fase2_r0_12-22.dwg	Agg. <u>0</u> del 07.12.22	Scala 1:200
	LAVORI DI ADEGUAMENTO AI FINI DELLA SICUREZZA ANTINCENDIO E FUNZIONALE DEL TEATRO GARAU Impianto Elettrico ILLUMINAZIONE PIANO TERRA	Rev. Data 00 07.12.2022	Agg. <u>0</u> del --	CODICE TAVOLA TIE5
		Foglio n° 1 di -	VERIFICATO _____	APPROVATO _____

PIANTA PIANO PRIMO - Q. 4.02 m

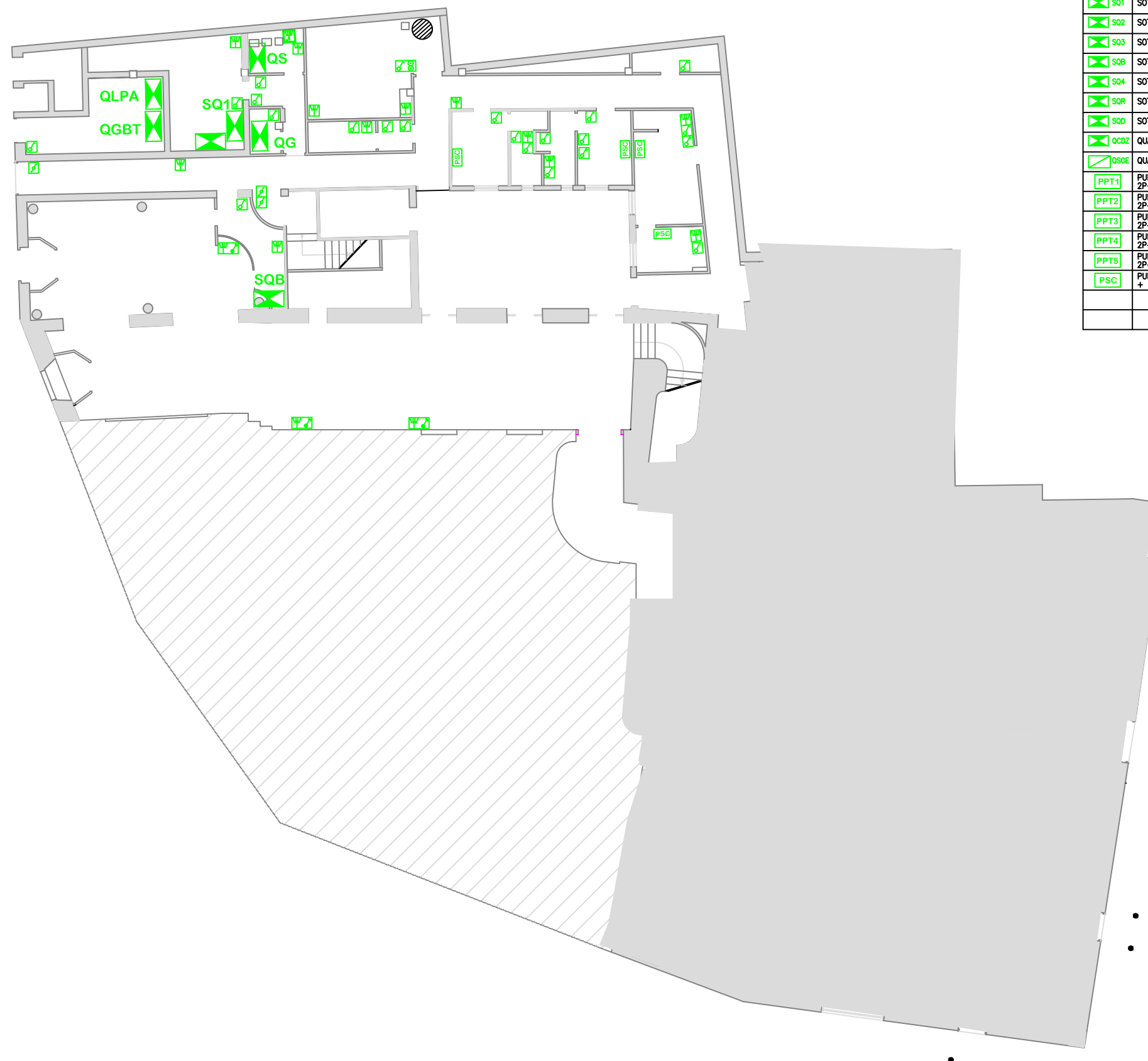


LEGENDA SIMBOLI			
☒ QGBT	QUADRO GENERALE BASSA TENSIONE (CABINA)	✕	PUNTO ALLACCIO LAMPADA A SOFFITTO LED ZONA PLATEA
☒ QG	QUADRO GENERALE	✕	LAMPADA A SOFFITTO
☒ QS	QUADRO SOCCORRITORE	✕	LAMPADA A PARETE
☒ SQ1	SOTTOQUADRO 1 GENERALE	✕	LAMPADA IN CONTROSOFFITTO
☒ SQ2	SOTTOQUADRO 2 DIMMERS COMPAGNIE PALCO	✕	CORPO ILLUMINANTE IN CONTROSOFFITTO CON DUE LAMPAD
☒ SQ3	SOTTOQUADRO 3 PALCOSCENICO	☒	CORPO ILLUMINANTE LED DA INCASSO IN CONTROSOFFITTO
☒ SQB	SOTTOQUADRO BAR	1x18W	PLAFONIERA A TUBI FLUORESCENTI 1x18W
☒ SQ4	SOTTOQUADRO 4 CAMERONI PIANO PRIMO	1x36W	PLAFONIERA A TUBI FLUORESCENTI 1x36W
☒ SQR	SOTTOQUADRO REGIA PIANO PRIMO	1x36W	PLAFONIERA A TUBI FLUORESCENTI 1x36W
☒ SQD	SOTTOQUADRO DIMMER PIANO PRIMO	2x36W	PLAFONIERA A TUBI FLUORESCENTI 2x36W
☒ QC02	QUADRO BORDO MACCHINA CONDIZIONAMENTO	✕	LAMPADA A PARETE
☒ QS0E	QUADRO SCAMBIO RETE/GRUPPO ELETTROGENO	✕	LAMPADA A PARETE
		✕	LAMPADA A PARETE Esecuzione Stagna DA LINEA LAMPAD
		✕	LAMPADA A PARETE Esecuzione Stagna DA LINEA LAMPAD BLU

ALTRA PROPRIETA'

Studio tecnico Ing. Giovanni Mascia Via Liguria, 8 09072 - Cabras OR Tel. 07831925269 - Fax 07831920120 g.mascia@ording.or.it	COMMITTENTE: COMUNE DI ORISTANO Piazza Eleonora d'Arborea	Nome File: teatro_rev15_fase2_r0_12.22.dwg	Agg. <u>0</u> del 07.12.22	Scala 1:200
	LAVORI DI ADEGUAMENTO AI FINI DELLA SICUREZZA ANTINCENDIO E FUNZIONALE DEL TEATRO GARAU	Rev. Data 00 07.12.2022	Agg. <u>0</u> del --	CODICE TAVOLA TIE6
	Impianto Elettrico ILLUMINAZIONE PIANO PRIMO	VERIFICATO _____	APPROVATO _____	
	Foglio n° 1 di -			

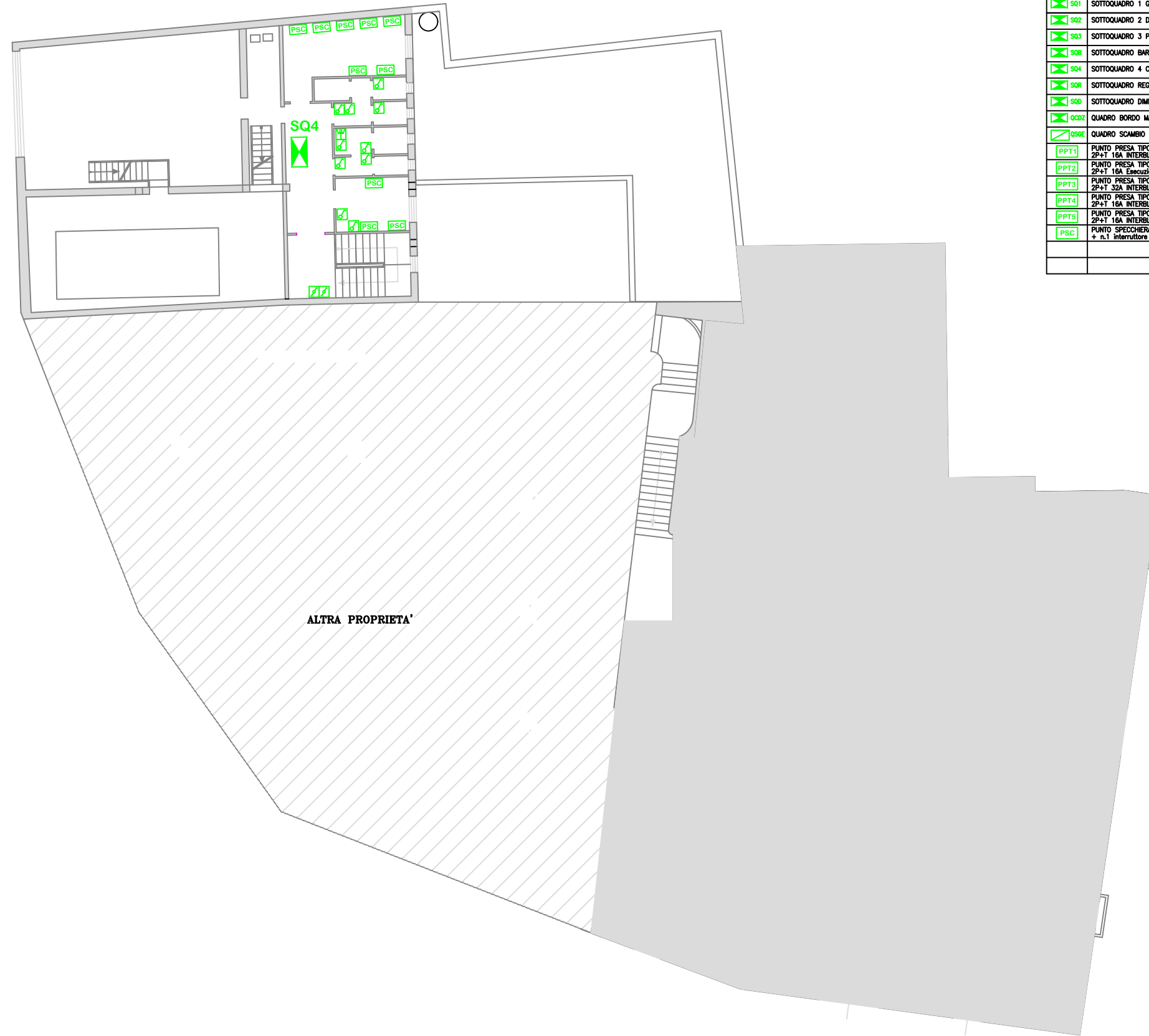
PIANTA PIANO TERRA



LEGENDA SIMBOLI				
	QGBT	QUADRO GENERALE BASSA TENSIONE (CABINA)		PULSANTE
	QG	QUADRO GENERALE		INTERUTTORE
	QS	QUADRO SOCCORRITORE		DEVIATORE
	SQ1	SOTTOQUADRO 1 GENERALE		INTERUTTORE BIPOLARE COMANDO BOILER Esec. stagno
	SQ2	SOTTOQUADRO 2 DIMMERS COMPAGNIE PALCO		INTERUTTORE BIPOLARE COMANDO BOILER Esec. stagno
	SQ3	SOTTOQUADRO 3 PALCOSCENICO		PRESA DA LINEA FM 10/16A SCHUKO/BIPASSO Esecuzione da interno
	SQB	SOTTOQUADRO BAR		PRESA DA LINEA FM 10/16A SCHUKO/BIPASSO Esecuzione STAGNA IP5x
	SQ4	SOTTOQUADRO 4 CAMERONI PIANO PRIMO		PRESA CON PROTEZIONE SINGOLA CONTRO LE SOVRACORRENTI
	SQR	SOTTOQUADRO REGIA PIANO PRIMO		PRESA CEE17 2P+T 16A Esecuzione STAGNA IP5x
	SQD	SOTTOQUADRO DIMMER PIANO PRIMO		PRESA CEE17 2P+T 32A INTERBLOCCATA Esecuzione STAGNA IP5x
	QCDZ	QUADRO BORDO MACCHINA CONDIZIONAMENTO		PRESA CEE17 2P+T 16A INTERBLOCCATA + FUSIBILI Esecuzione STAGNA IP5x
	QSC	QUADRO SCAMBIO RETE/GRUPPO ELETTROGENO		PRESA CEE17 3P+N+T 16A INTERBLOCCATA + FUSIBILI Esecuzione STAGNA IP5x
	PPT1	PUNTO PRESA TIPO 1, composta da: n.8 PRESA CEE17 2P+T 16A INTERBLOCCATA CON FUSIBILI Esecuzione stagno		
	PPT2	PUNTO PRESA TIPO 2, composta da: n.8 PRESA CEE17 2P+T 16A Esecuzione stagno		VENTILCONVETTORE A PAVIMENTO
	PPT3	PUNTO PRESA TIPO 3, composta da: n.1 PRESA CEE17 2P+T 32A INTERBLOCCATA CON FUSIBILI Esecuzione stagno		VENTILCONVETTORE A SOFFITTO
	PPT4	PUNTO PRESA TIPO 4, composta da: n.2 PRESA CEE17 2P+T 16A INTERBLOCCATA CON FUSIBILI Esecuzione stagno		
	PPT5	PUNTO PRESA TIPO 4, composta da: n.2 PRESA CEE17 2P+T 16A INTERBLOCCATA Esecuzione stagno		
	PSC	PUNTO SPECCHIERA CAMERINI, composta da: n.1 presa 10/16A + n.1 interruttore comando per n.1 allaccio specchio		VENTOLA/ASPIRATORE

Studio tecnico Ing. Giovanni Mascia Via Liguria, 8 09072 - Cabras OR Tel. 07831925269 - Fax 07831920120 g.mascia@ording.or.it	COMMITTENTE: COMUNE DI ORISTANO Piazza Eleonora d'Arborea	Nome File: teatro_rev15_fase2_r0_12-22.dwg	Agg. <u>0</u> del <u>07.12.22</u>	Scala 1:200	
	LAVORI DI ADEGUAMENTO AI FINI DELLA SICUREZZA ANTINCENDIO E FUNZIONALE DEL TEATRO GARAU Impianto Elettrico PUNTI DI COMANDO E PRESE PIANO TERRA	Rev. Data 00 07.12.2022	Agg. <u>0</u> del <u>--</u>	VERIFICATO _____	CODICE TAVOLA TIE1
		Foglio n° 1 di -	APPROVATO _____		

PIANTA PIANO PRIMO - Q. 4.02 m



LEGENDA SIMBOLI			
	QUADRO GENERALE BASSA TENSIONE (CABINA)		PULSANTE
	QUADRO GENERALE		INTERUTTORE
	QUADRO SOCCORRITORE		DEVIATORE
	SOTTOQUADRO 1 GENERALE		INTERUTTORE BIPOLARE COMANDO BOILER Esec. stagno
	SOTTOQUADRO 2 DIMMERS COMPAGNIE PALCO		INTERUTTORE BIPOLARE COMANDO BOILER Esec. stagno
	SOTTOQUADRO 3 PALCOGENICO		PRESA DA LINEA FM 10/16A SCHUKO/BIPASSO Esecuzione da interno
	SOTTOQUADRO BAR		PRESA DA LINEA FM 10/16A SCHUKO/BIPASSO Esecuzione STAGNA IP5x
	SOTTOQUADRO 4 CAMERONI PIANO PRIMO		PRESA CON PROTEZIONE SINGOLA CONTRO LE SOVRACORRENTI
	SOTTOQUADRO REGIA PIANO PRIMO		PRESA CEE17 2P+T 16A Esecuzione STAGNA IP5x
	SOTTOQUADRO DIMMER PIANO PRIMO		PRESA CEE17 2P+T 32A INTERBLOCCATA Esecuzione STAGNA IP5x
	QUADRO BORDO MACCHINA CONDIZIONAMENTO		PRESA CEE17 2P+T 16A INTERBLOCCATA +FUSIBILI Esecuzione STAGNA IP5x
	QUADRO SCAMBIO RETE/GRUPPO ELETTROGENO		PRESA CEE17 3P+N+T 16A INTERBLOCCATA + FUSIBILI Esecuzione STAGNA IP5x
	PUNTO PRESA TIPO 1, composto da: n.8 PRESA CEE17 2P+T 16A INTERBLOCCATA CON FUSIBILI Esecuzione stagno		VENTILCONVETTORE A PAVIMENTO
	PUNTO PRESA TIPO 2, composto da: n.8 PRESA CEE17 2P+T 16A Esecuzione stagno		VENTILCONVETTORE A SOFFITTO
	PUNTO PRESA TIPO 3, composto da: n.1 PRESA CEE17 2P+T 32A INTERBLOCCATA CON FUSIBILI Esecuzione stagno		VENTILCONVETTORE A SOFFITTO
	PUNTO PRESA TIPO 4, composto da: n.2 PRESA CEE17 2P+T 16A INTERBLOCCATA CON FUSIBILI Esecuzione stagno		VENTILCONVETTORE A SOFFITTO
	PUNTO PRESA TIPO 4, composto da: n.2 PRESA CEE17 2P+T 16A INTERBLOCCATA Esecuzione stagno		VENTILCONVETTORE A SOFFITTO
	PUNTO SPECCHIERA CAMERINI, composto da: n.1 presa 10/16A + n.1 interruttore comando per n.1 allaccio specchio		VENTILCONVETTORE A SOFFITTO

Studio tecnico
Ing. Giovanni Mascia
 Via Liguria, 8 09072 - Cabras OR
 Tel. 07831925269 - Fax 07831920120
 g.mascia@ording.or.it

COMMITTENTE: **COMUNE DI ORISTANO**
 Piazza Eleonora d'Arborea
LAVORI DI ADEGUAMENTO AI FINI DELLA SICUREZZA ANTINCENDIO E FUNZIONALE DEL TEATRO GARAU
 Impianto Elettrico
PUNTI DI COMANDO E PRESE PIANO PRIMO

Nome File: teatro_rev15_fase2_r0_12-22.dwg
 Rev. Data: 00 07.12.2022
 Foglio n° 1 di -
 Agg. del 07.12.22
 Agg. del --
 VERIFICATO
 APPROVATO

Scala: **1:200**
 CODICE TAVOLA: **TIE2**

PIANTA PIANO TERRA



LEGENDA SIMBOLI	
Descrizione	Simbolo grafico
Illuminazione di emergenza lampada segnapasso	
Lampada con batteria tampone d'emergenza e indicazioni direzione	
Lampada con batteria tampone d'emergenza da 300 lm	
Lampada con batteria tampone d'emergenza da 600 lm	
Lampada su circuito di sicurezza a parete	
Lampada su circuito di sicurezza	
Lampada su circuito di sicurezza in controsoffitto	
Lampada con batteria tampone d'emergenza e indicazioni direzione. Esecuzione IP65	

Studio tecnico
Ing. Giovanni Mascia
 Via Liguria, 8 09072 - Cabras OR
 Tel. 07831925269 - Fax 07831920120
 g.mascia@ording.or.it

COMMITTENTE: **COMUNE DI ORISTANO**
 Piazza Eleonora d'Arborea

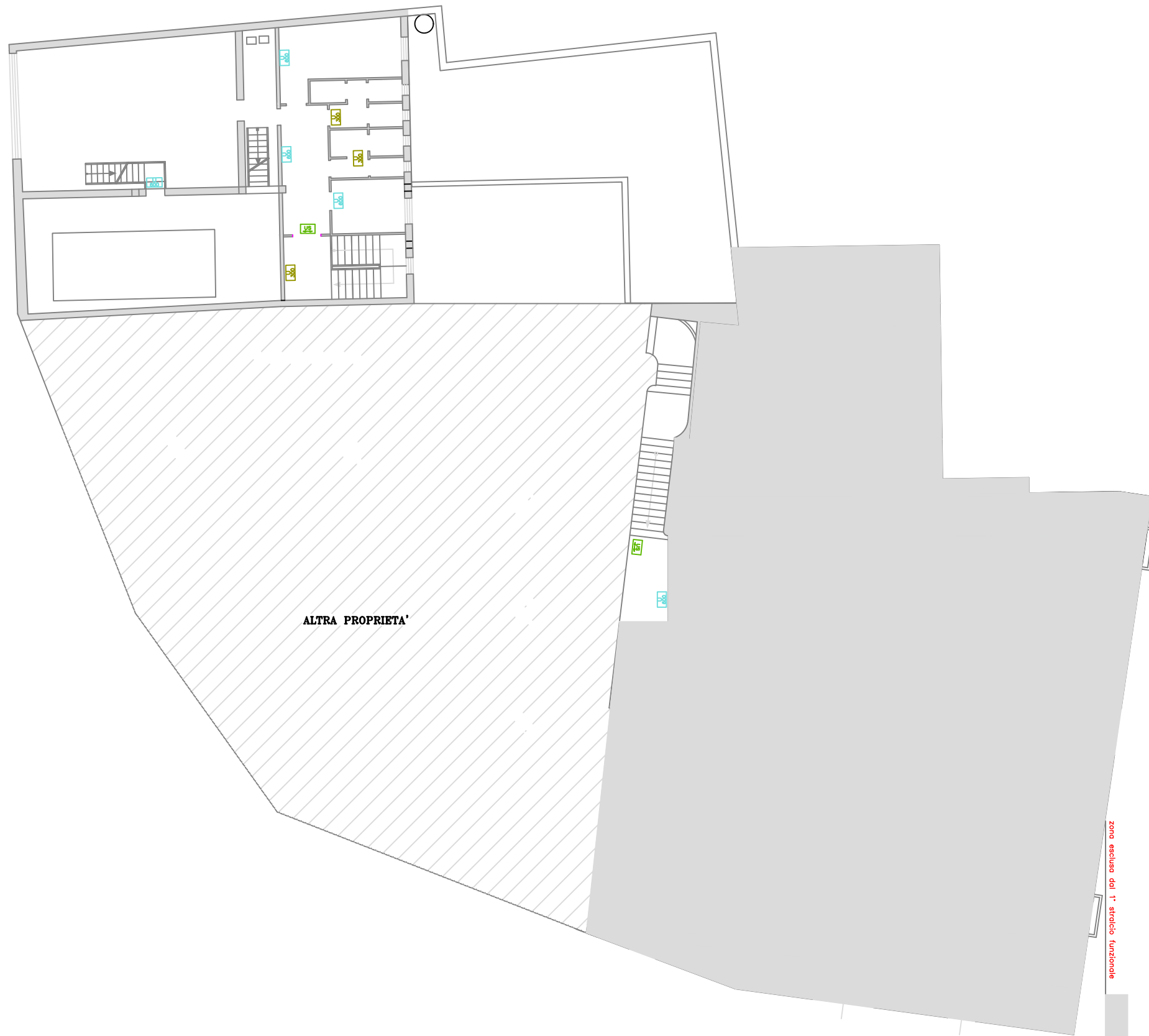
LAVORI DI ADEGUAMENTO AI FINI DELLA SICUREZZA ANTINCENDIO E FUNZIONALE DEL TEATRO GARAU

Impianto di Illuminazione Emergenza
PIANO TERRA

Nome File: teatro_rev15_fase2_r0_12.22.dwg
 Rev. Data: 00 07.12.2022
 Foglio n° 1 di -

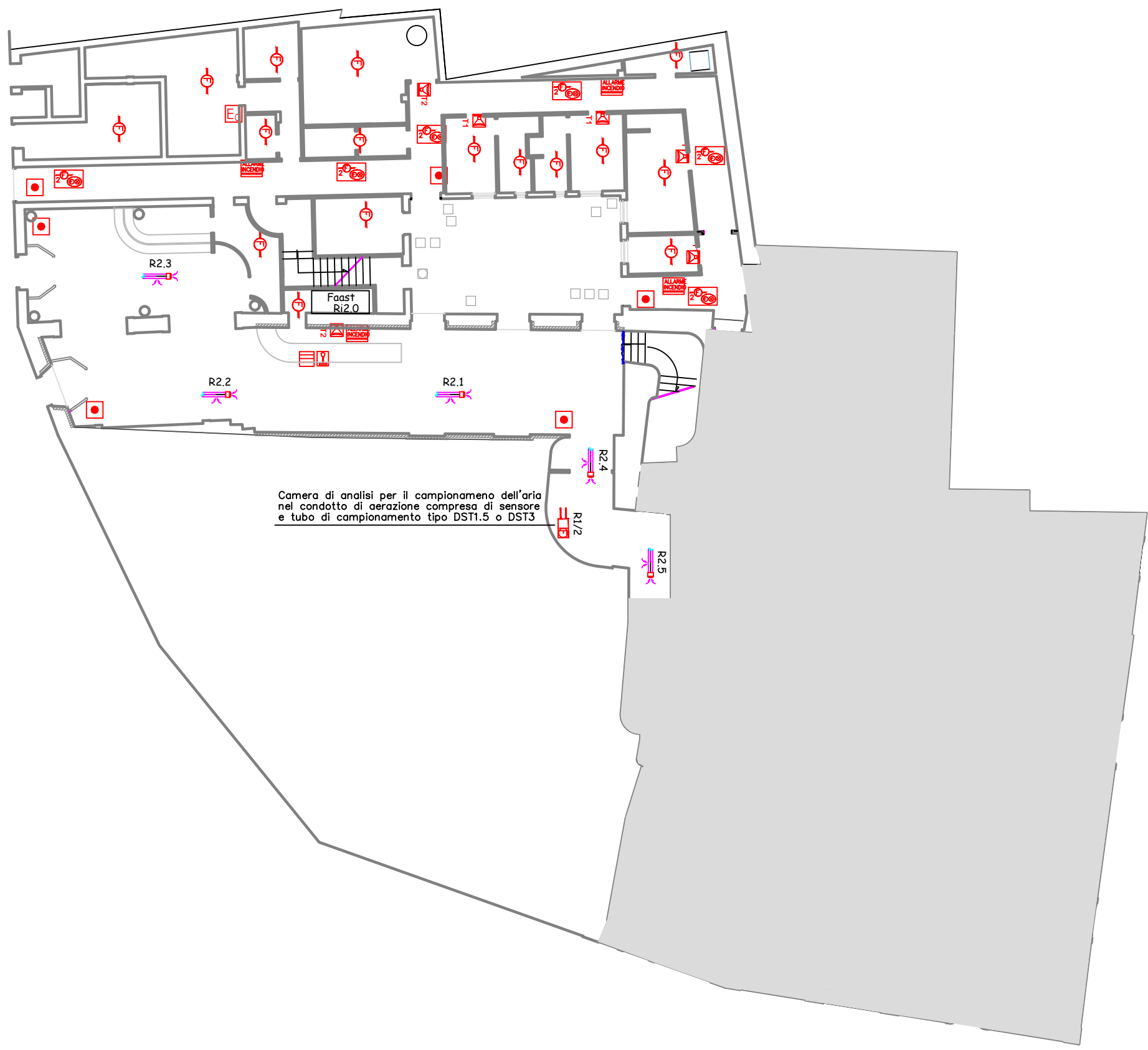
Agg. 0 del 07.12.22
 Agg. 0 del --
 VERIFICATO
 APPROVATO

Scala: **1:200**
 CODICE TAVOLA: **TAI1.4.1**



LEGENDA SIMBOLI	
Descrizione	Simbolo grafico
Illuminazione di emergenza lampada segnapasso	
Lampada con batteria tampone d'emergenza e indicazioni direzione	
Lampada con batteria tampone d'emergenza da 300 lm	
Lampada con batteria tampone d'emergenza da 600 lm	
Lampada su circuito di sicurezza a parete	
Lampada su circuito di sicurezza	
Lampada su circuito di sicurezza in controsoffitto	
Lampada con batteria tampone d'emergenza e indicazioni direzione. Esecuzione IP65	

Studio tecnico Ing. Giovanni Mascia Via Liguria, 8 09072 - Cabras OR Tel. 07831925269 - Fax 07831920120 g.mascia@ording.or.it	COMMITTENTE: COMUNE DI ORISTANO Piazza Eleonora d'Arborea	Nome File: teatro_rev15_fase2_r0_12-22.dwg	Agg. <u>0</u> del 07.12.22	Scala 1:200
	LAVORI DI ADEGUAMENTO AI FINI DELLA SICUREZZA ANTINCENDIO E FUNZIONALE DEL TEATRO GARAU Impianto di Illuminazione Emergenza PIANO PRIMO	Rev. Data 00 07.12.2022	Agg. <u>0</u> del -- VERIFICATO _____	CODICE TAVOLA TAI1.4.2
		Foglio n° 1 di -	APPROVATO _____	



LEGENDA SIMBOLI			
Descrizione	Simbolo grafico	Descrizione	Simbolo grafico
Centrale di controllo impianto di rivelazione fumi		Estintore portatile a polvere chimica 6 kg (43A 233B C)	
Rivelatore ottico-termico di fumo con base		Estintore portatile a CO2 5 kg (113B C)	
Comando a rottura di vetro impianto di allarme		2 rivelatori ottico-termico di fumo sui piò	
Pannello ottico-acustico con scritta "ALLARME INCENDIO"		Rivelatore ottico acustico a livello inferiore	
		Altoparlante impianto di diffusione sonora	

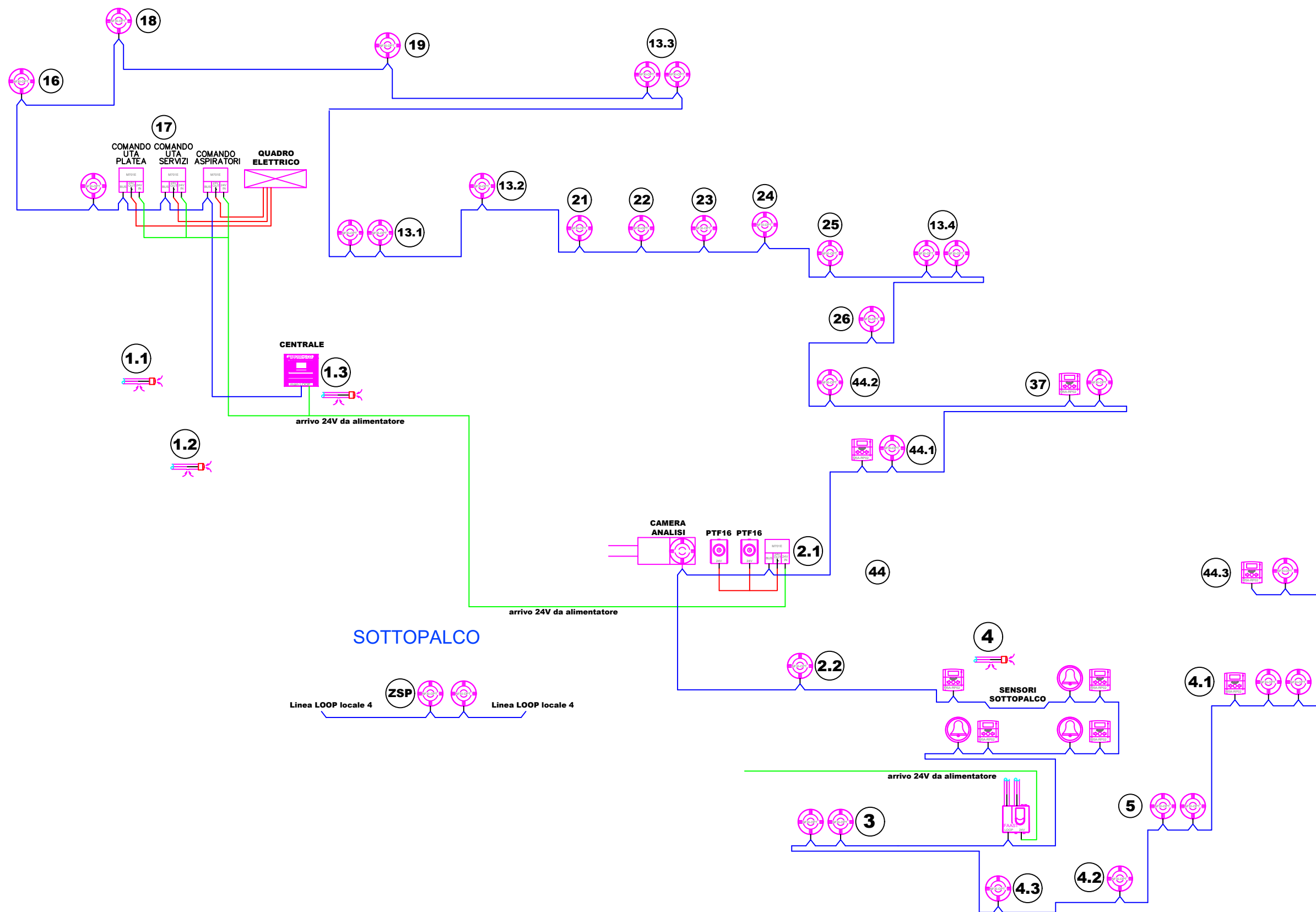
Studio tecnico Ing. Giovanni Mascia Via Liguria, 8 09072 - Cabras OR Tel. 07831925269 - Fax 07831920120 g.mascia@ording.or.it	COMMITTENTE: COMUNE DI ORISTANO Piazza Eleonora d'Arborea	Nome File: teatro_rev15_fase2_r0_12.22.dwg	Agg. <u>0</u> del 07.12.22	Scala 1:200
	LAVORI DI ADEGUAMENTO AI FINI DELLA SICUREZZA ANTINCENDIO E FUNZIONALE DEL TEATRO GARAU Impianti di Rilevazione e Allarme Incendio PIANO TERRA	Rev. Data 00 07.12.2022	Agg. <u>0</u> del -- VERIFICATO _____	CODICE TAVOLA TAI1.3.1
		Foglio n° 1 di -	APPROVATO _____	



LEGENDA SIMBOLI			
Descrizione	Simbolo grafico	Descrizione	Simbolo grafico
Centrale di controllo impianto di rivelazione fumi		Estintore portatile a polvere chimica 6 kg (43A 233B C)	
Rivelatore ottico-termico di fumo con base		Estintore portatile a CO2 5 kg (113B C)	
Comando a rottura di vetro impianto di allarme		2 rivelatori ottico-termico di fumo sui più livelli e ripetitore ottico al livello inferiore	
Pannello ottico-acustico con scritta "ALLARME INCENDIO"		Rivelatore ottico rivelatore di fumo	
		Altoparlante impianto di diffusione sonora	

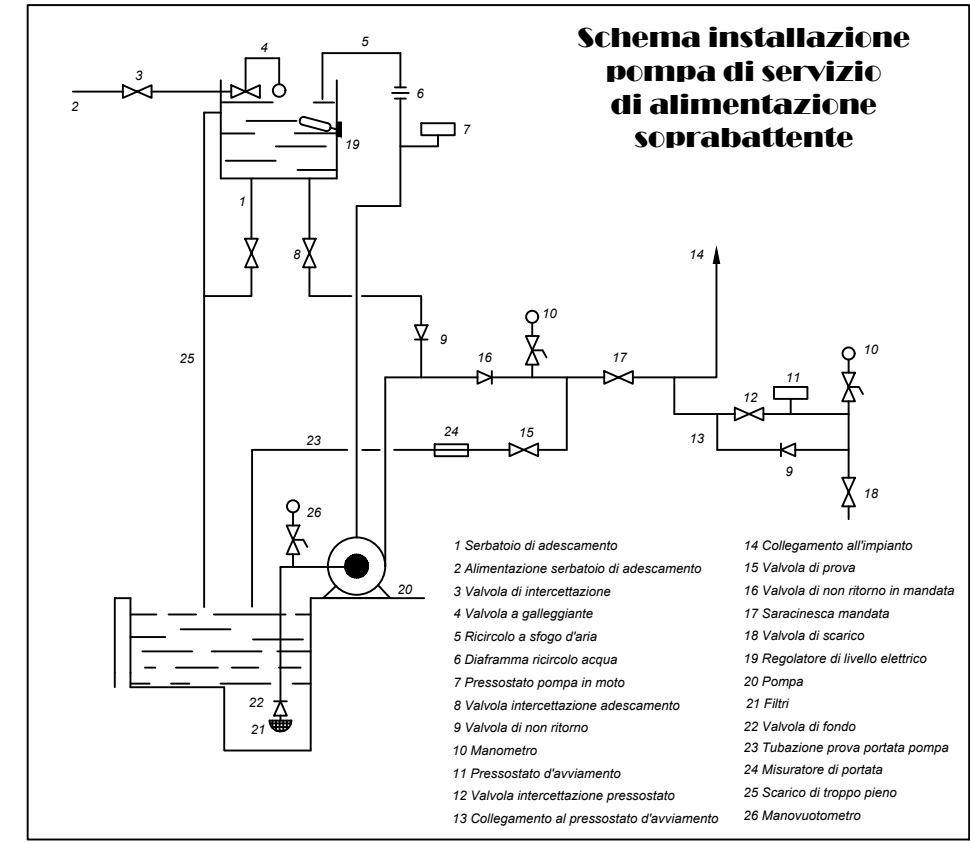
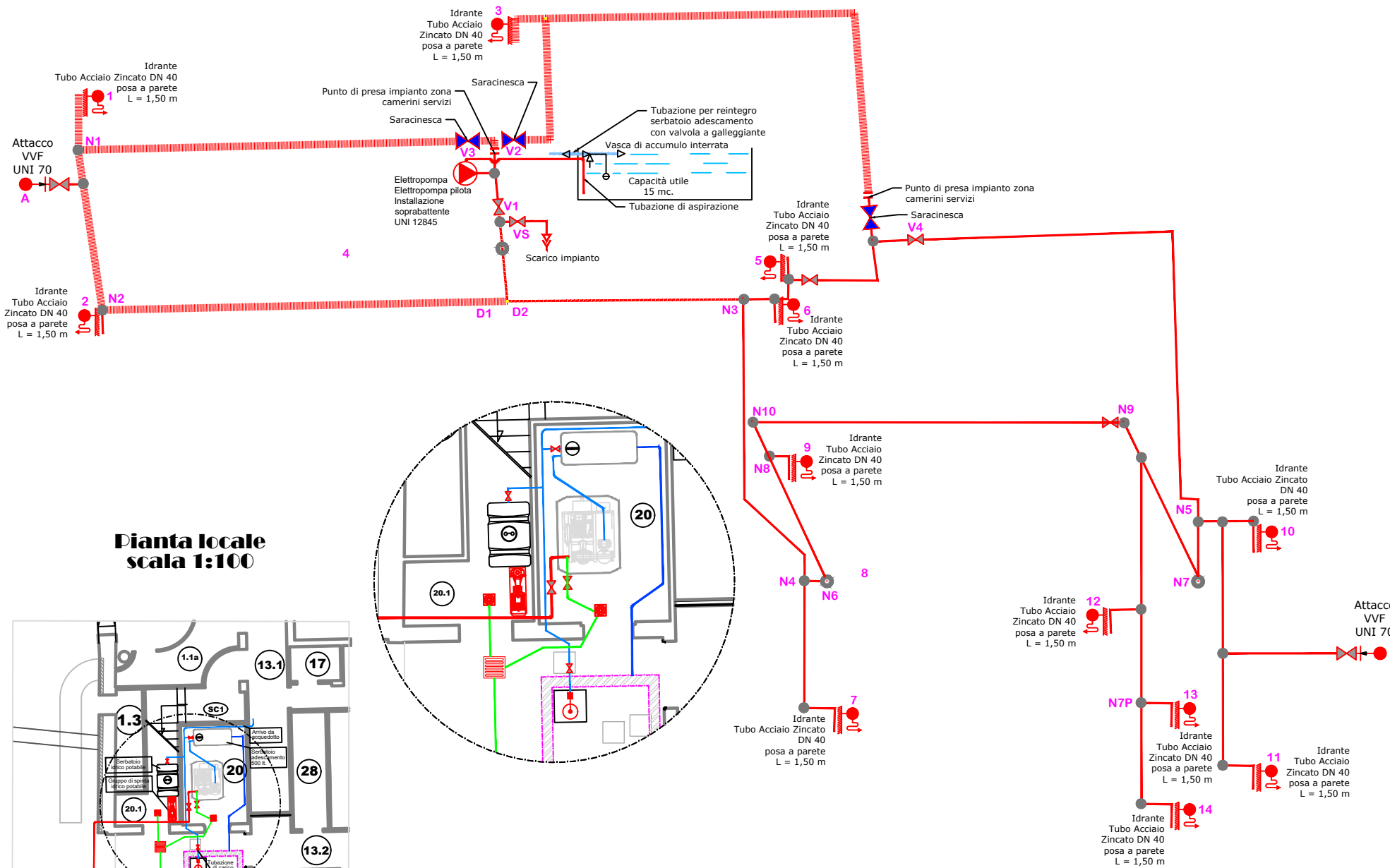
Studio tecnico Ing. Giovanni Mascia Via Liguria, 8 09072 - Cabras OR Tel. 07831925269 - Fax 07831920120 g.mascia@ording.or.it	COMMITTENTE: COMUNE DI ORISTANO Piazza Eleonora d'Arborea	Nome File: teatro_rev15_fase2_r0_12-22.dwg	Agg. <u>0</u> del 07.12.22	Scala 1:200
	LAVORI DI ADEGUAMENTO AI FINI DELLA SICUREZZA ANTINCENDIO E FUNZIONALE DEL TEATRO GARAU	Rev. Data 00 07.12.2022	Agg. <u>0</u> del --	CODICE TAVOLA TAI.3.2
	Impianti di Rilevazione e Allarme Incendio PIANO PRIMO	Foglio n° 1 di -	VERIFICATO _____	APPROVATO _____

PIANO TERRA

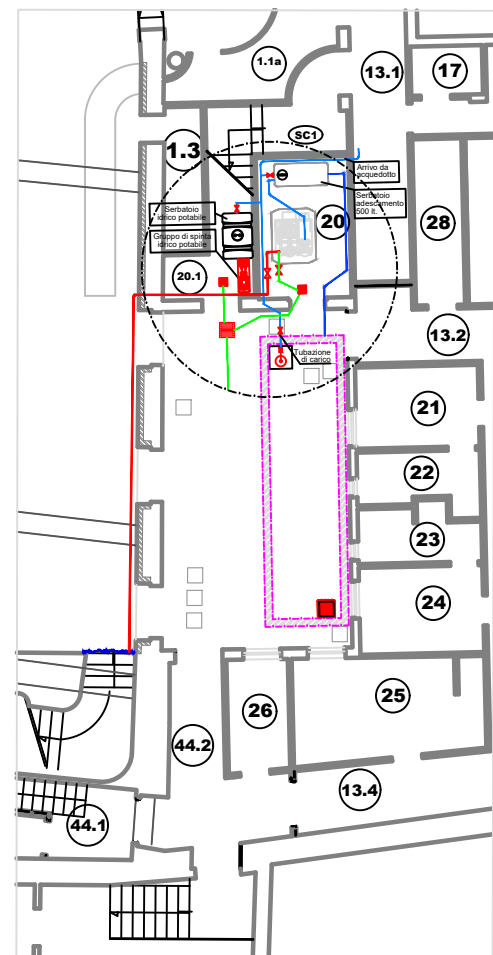


Studio tecnico Ing. Giovanni Mascia Via Liguria, 8 09072 - Cabras OR Tel. 07831925269 - Fax 07831920120 g.mascia@ording.or.it	COMMITTENTE: COMUNE DI ORISTANO P.zza Eleonora d'Arborea	Nome File: AAXX1_AD_TGA_IT_12_10-2020	Scala: -
	LAVORI DI ADEGUAMENTO AI FINI DELLA SICUREZZA ANTINCENDIO E FUNZIONALE DEL TEATRO GARAU	Rev. 12 Data 27.10.2020	Agg. AF del 20.02.2017
	IMPIANTO RILEVAZIONE FUMI LAYOUT LOOP PIANO TERRA	DISEGNATO A. DESSI	APPROVATO
	CODICE TAVOLA: A1		

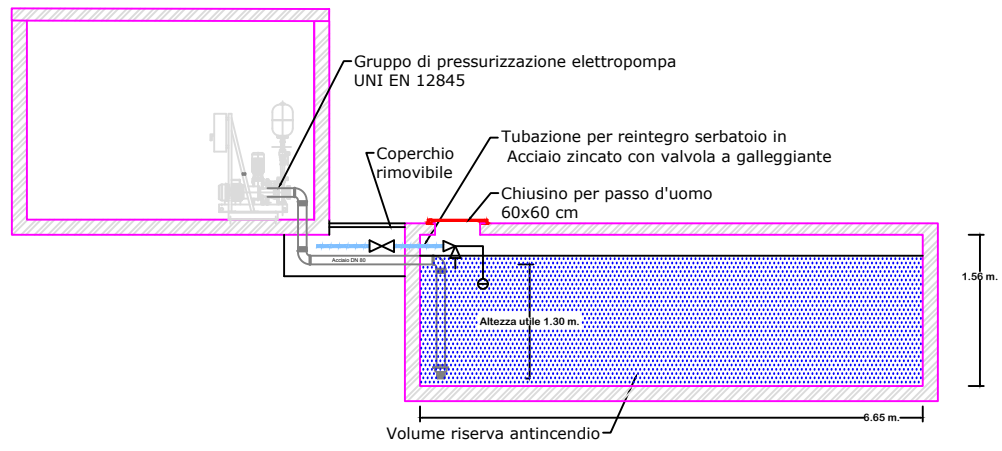
Impianto Idrico Antincendio a servizio del Teatro



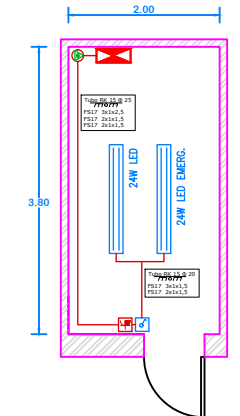
Pianta locale scala 1:100



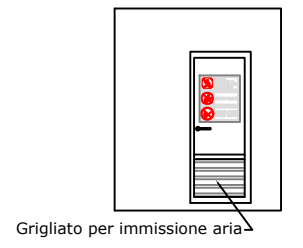
Sezione schematica scala 1:100



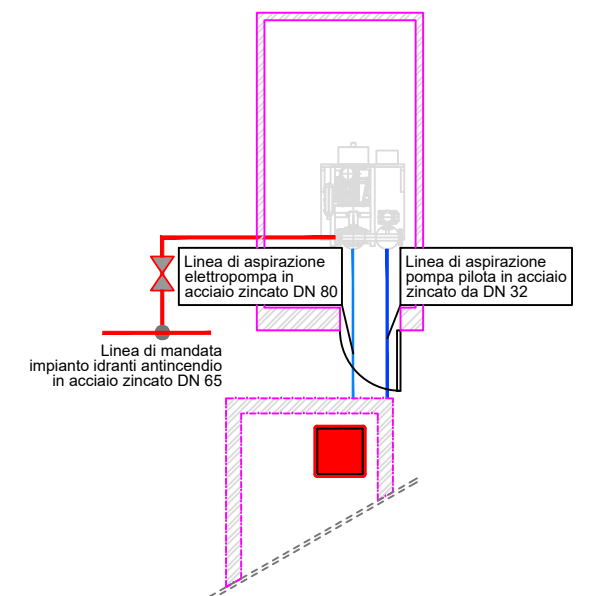
Impianto elettrico scala 1:100



Prospetto frontale scala 1:100



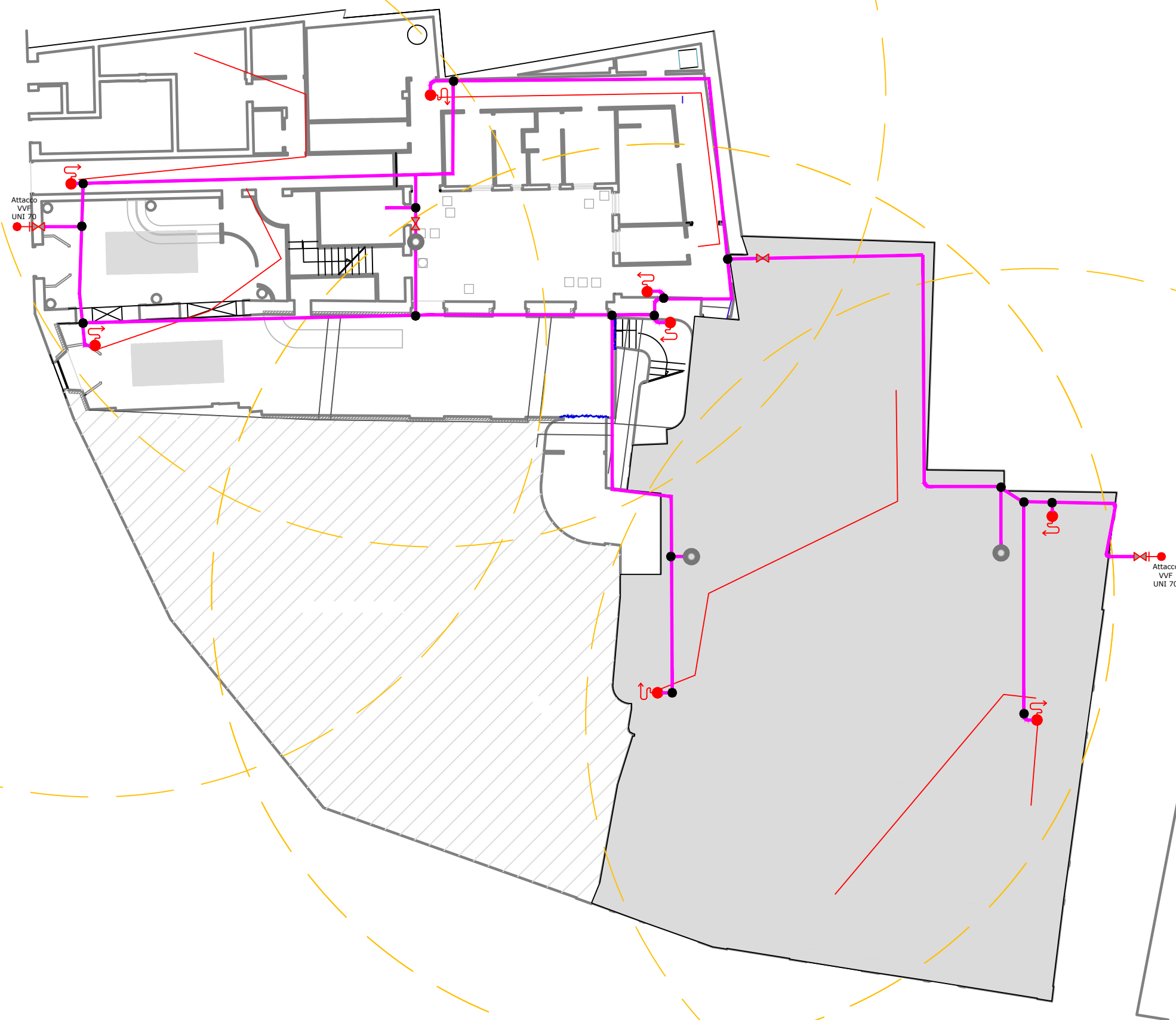
Pianta Arredata scala 1:100



Legenda simboli grafici

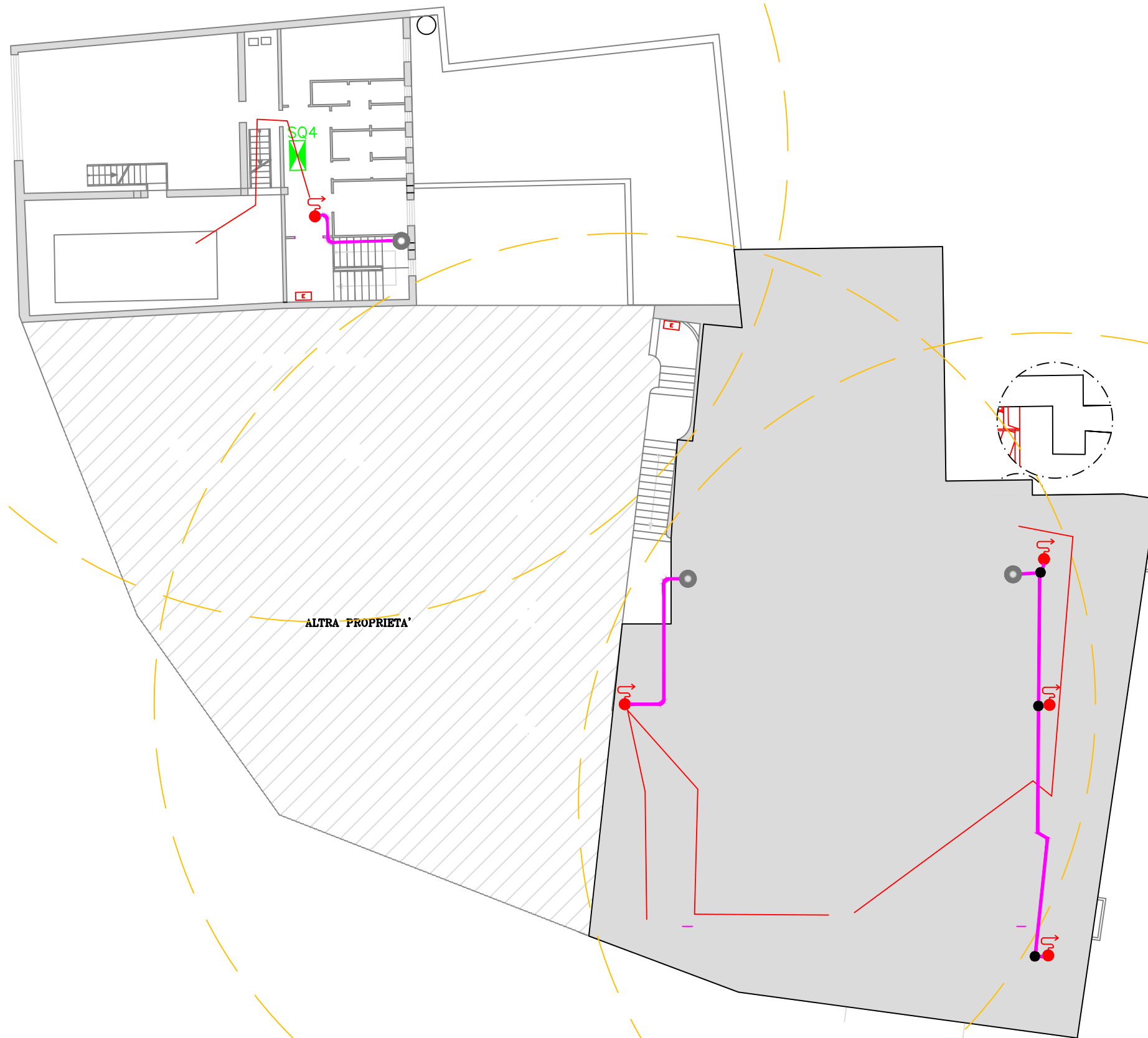
	Quadro Elettrico
	Scatola di derivazione IP65
	Conduttura elettrica in tubo PVC rigido
	Plafoniera stagna 24W LED
	Plafoniera stagna 24W LED con batteria tampone su circuito di emergenza
	Interruttore in esecuzione IP65
	Punto presa con guaina cedevole IP55

Studio tecnico Ing. Giovanni Mascia Via Liguria, 8 09072 - Cabras OR Tel. 07831925269 - Fax 07831920120 g.mascia@ording.or.it	COMMITTENTE: COMUNE DI ORISTANO Piazza Eleonora d'Arborea	Nome File: teatro_rev15_fase2_r0_12-22.dwg	Agg. <u>0</u> del 07.12.22	Scala -
	LAVORI DI ADEGUAMENTO AI FINI DELLA SICUREZZA ANTINCENDIO E FUNZIONALE DEL TEATRO GARAU SCHEMA IMPIANTO IDRICO ANTINCENDIO	Rev. <u>00</u> Data 07.12.2022	Agg. <u>0</u> del -	VERIFICATO _____
		Foglio n° 1 di -	APPROVATO _____	



LEGENDA SIMBOLI			
Descrizione	Simbolo grafico	Descrizione	Simbolo grafico
Attacco di mandata UNI 70 singolo per autopompa VVF		Estintore portatile a polvere chimica 6 kg (43A 233B C)	
Colonna montante impianto idrico antincendio		Estintore portatile a CO2 5 kg (113B C)	
Tubazione acciaio zincato esterno		Estintore automatico sospeso	
Gruppo pressurizzazione idrico antincendio UNI		Estintore portatile a polvere (ABC) fronte muro	
Valvola di intercettazione		Tubazione flessibile 25 m - lancia tre effetti	

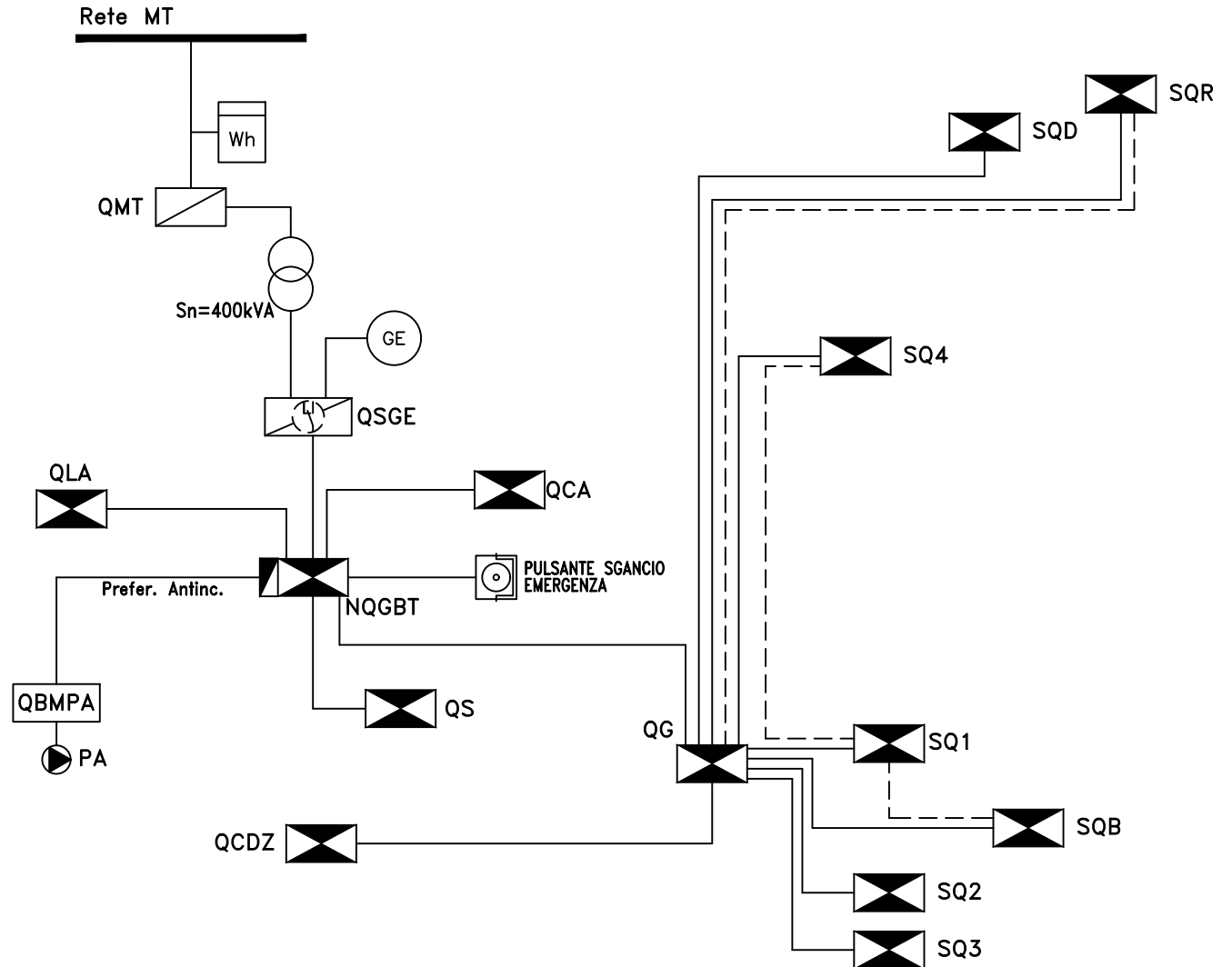
Studio tecnico Ing. Giovanni Mascia Via Liguria, 8 09072 - Cabras OR Tel. 07831925269 - Fax 07831920126 g.mascia@ording.or.it	COMMITTENTE: COMUNE DI ORISTANO Piazza Eleonora d'Arborea	Nome File: teatro_rev8_7_18.dwg	Agg.00 del 08.17 Agg.01 del 03.18	Scala 1:200
	LAVORI DI ADEGUAMENTO AI FINI DELLA SICUREZZA ANTINCENDIO E FUNZIONALE DEL TEATRO GARAU	IMPIANTO IDRICO ANTINCENDIO RETE IDRANTI PIANO TERRA	Rev. Data 00 21.08.2017	VERIFICATO APPROVATO



LEGENDA SIMBOLI			
Descrizione	Simbolo grafico	Descrizione	Simbolo grafico
Attacco di mandata UNI 70 singolo per autopompa		Estintore portatile a polvere chimica 6 kg (43A 233B C)	
Colonna montante impianto idrico antincendio		Estintore portatile a CO2 5 kg (113B C)	
Tubazione acciaio zincato impianto idrico antincendio		Estintore automatico sospeso	
Gruppo pressurizzazione idrico antincendio UNI		Estintore a polvere (ABC) portatile 25 m - lancia tre effetti	
Valvola di intercettazione			

Studio tecnico Ing. Giovanni Mascia Via Liguria, 8 09072 – Cabras OR Tel. 07831925269 – Fax 07831920120 g.mascia@ording.or.it	COMMITTENTE: COMUNE DI ORISTANO Piazza Eleonora d'Arborea	Nome File: teatro_rev8_7_18.dwg	Agg.00 del 08.17 Agg.01 del 03.18	Scala 1:200
	LAVORI DI ADEGUAMENTO AI FINI DELLA SICUREZZA ANTINCENDIO E FUNZIONALE DEL TEATRO GARAU	Rev. Data 00 21.08.2017	VERIFICATO _____ APPROVATO _____	CODICE TAVOLA TAI1.1.2

LEGENDA SIMBOLI	
	TRASFORMATORE MT/BT
	GRUPPO ELETTROGENO
	GRUPPO DI MISURA ENERGIA
	QMT QUADRO MEDIA TENSIONE (CABINA)
	NQGBT NUOVO QUADRO GENERALE BASSA TENSIONE (CABINA)
	QG QUADRO GENERALE
	QCA QUADRO COMANDO ASPIRATORI
	SQ1 SOTTOQUADRO 1 GENERALE
	SQ2 SOTTOQUADRO 2 DIMMERS COMPAGNIE PALCO
	SQ3 SOTTOQUADRO 3 PALCOSCENICO
	SQB SOTTOQUADRO BAR
	SQ4 SOTTOQUADRO 4 CAMERONI PIANO PRIMO
	SQR SOTTOQUADRO REGIA PIANO PRIMO
	SQD SOTTOQUADRO DIMMER PIANO PRIMO
	QLA QUADRO LOCALE ANTINCENDIO E IDRICO SANITARIO
	QCDZ QUADRO CONDIZIONAMENTO
	QS QUADRO SOCCORRITORE
	QSGE QUADRO DI SCAMBIO RETE/GRUPPO ELETTROGENO
	PA GRUPPO POMPE ANTINCENDIO
	QBMPA QUADRO BORDO MACCHINA POMPE ANTINCENDIO



Studio tecnico
Ing. Giovanni Mascia
Via Liguria, 8 09072 - Cabras OR
Tel. 07831925269 - Fax 07831920120
g.mascia@ording.or.it

COMUNE DI ORISTANO
P.zza Eleonora d'Arborea
ORISTANO

LAVORI DI ADEGUAMENTO AI FINI DELLA SICUREZZA
ANTINCENDIO E FUNZIONALE DEL TEATRO GARAU
SCHEMI QUADRI ELETTRICI
QUADRO MEDIA TENSIONE

Nome Quadro:
QMT
Foglio n. 1
di 1

Nome File:
teatro_rev15_fase2_r0_12-22.dwg
Emissione
Rev. - Data
01 06.12.2022

Rev. 00 del 20.08.17
Rev. 01 del 06.12.22
Rev. del
Rev. del
Rev. del

DISEGNATO
A. DESSI
VERIFICATO
APPROVATO

Codice tavola
Q.MT

