
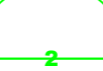

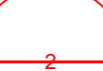

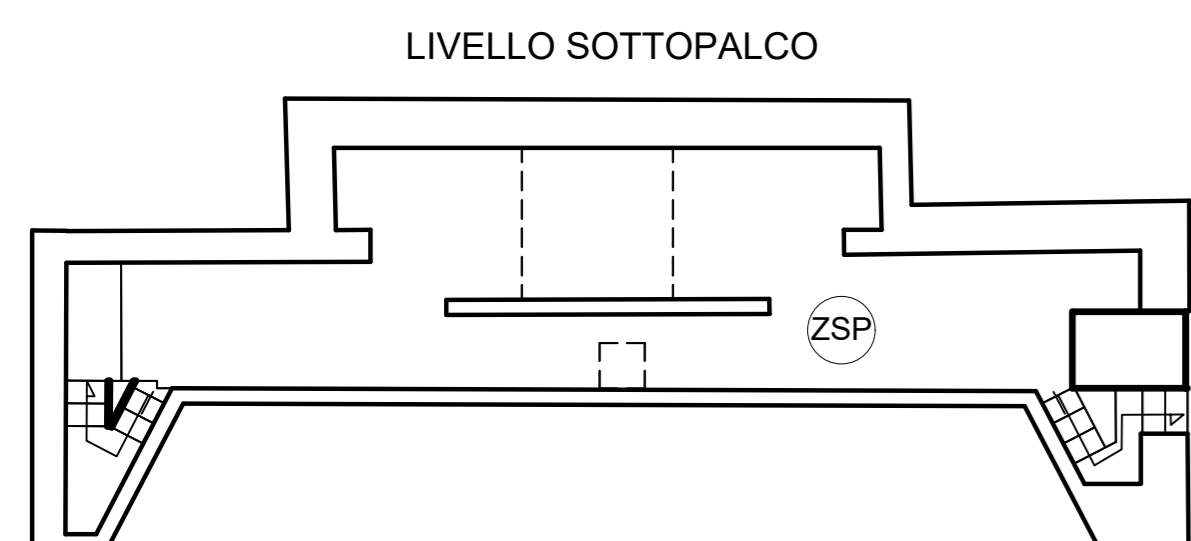
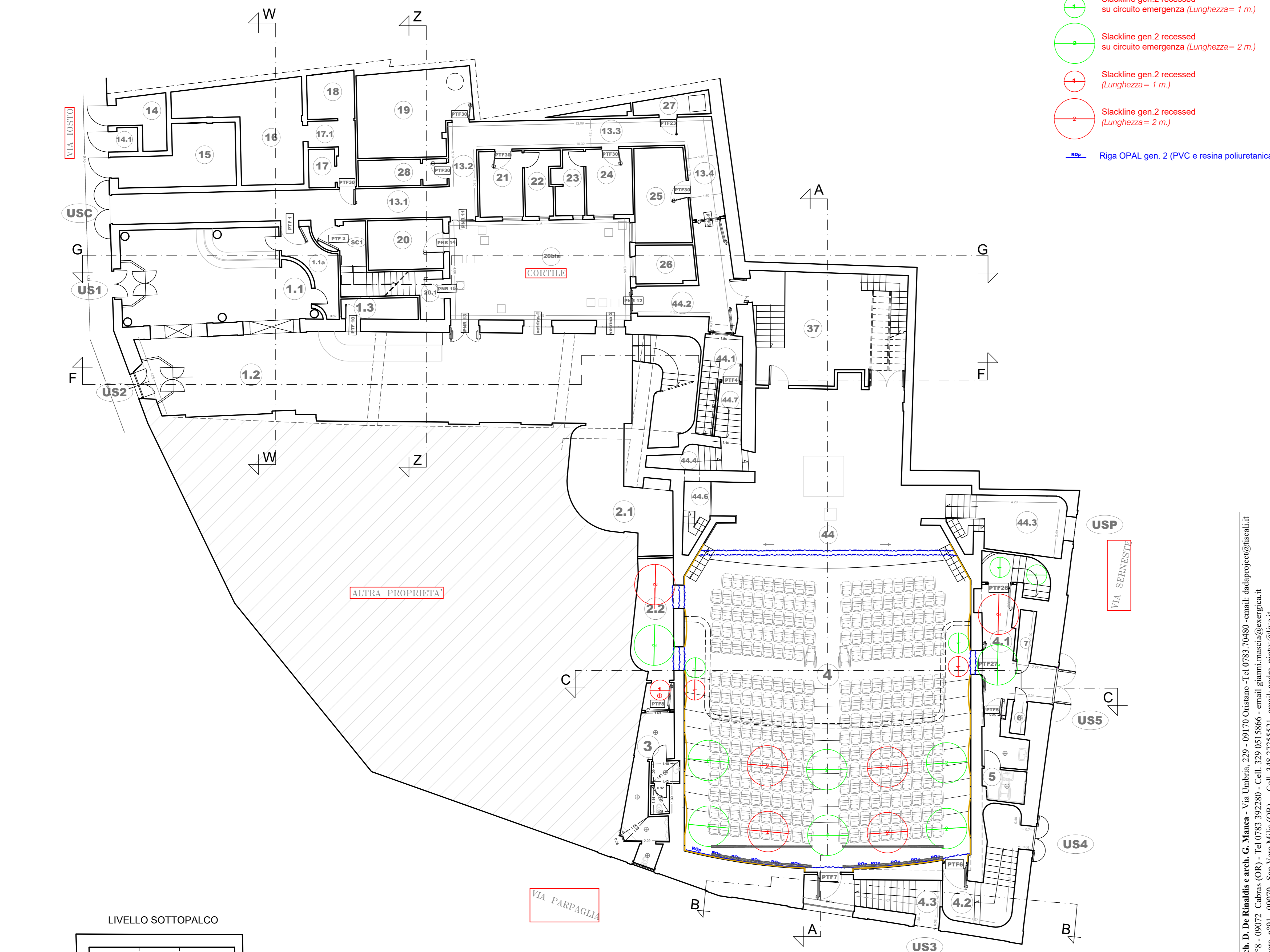


LEGENDA AMBIENTI

1.1	Atrio/Foyer - zona bar
1.1a	Disimpegno zona bar
1.2	Atrio/Foyer - zona ricezione guardaroba
1.3	Guardaroba
2.1	Corridoio ovest via di esodo - Parte 1
2.2	Corridoio ovest via di esodo - Parte 2
3	Bagni piano terra - corridoio ovest
4	Platea
4.1	Corridoio uscita sicurezza US5 via Serneste
4.2	Corridoio uscita di sicurezza US4 via Serneste
4.3	Corridoio uscita di sicurezza US3 via Parpaglia
5	Bagno disabili
6	Locale sgombero
7	Locale sgombero
13.1	Corridoio camerini - ufficio - locali tecnici
13.2	Corridoio camerini - ufficio - locali tecnici
13.3	Corridoio camerini - ufficio - locali tecnici
13.4	Corridoio camerini - ufficio - locali tecnici
14	Cabina MT-BT- vano ente distributore (e-distribuzione S.p.a.)
14.1	Cabina MT-BT- vano contatore (e-distribuzione S.p.a.)
15	Cabina MT-BT- vano Utente
16	Locale quadri condizionamento e servizi
17	Locale quadro generale
18	Locale batterie soccorritore
19	Ufficio amministrativo
20	Locale gruppo di spinta idrico antincendio
20.1	Locale idrico
21-22	Camerino e bagno
23-24	Bagno e camerino
25	Camerino con doccia
26	Camerino
27	Locale quadro permutazioni fibra ottica
28	Bagno servizio ufficio
SC1	Scala camerini piano primo
37	Retropalco
44	Palcoscenico
44.1	Corridoio esodo piani di manovra - Ovest
44.2	Corridoio disimpegno della scena
44.3	Corridoio esodo palcoscenico USP via Serneste
44.4	Corridoio da palcoscenico a sottopalco ovest
44.7	Scala da palcoscenico a corridoio disimpegno della scena
ZSP	Zona locali sotto Palco

-  Slackline gen.2 recessed su circuito emergenza (Lunghezza= 1 m.)
-  Slackline gen.2 recessed su circuito emergenza (Lunghezza= 2 m.)
-  Slackline gen.2 recessed (Lunghezza= 1 m.)
-  Slackline gen.2 recessed (Lunghezza= 2 m.)
-  Riga OPAL gen. 2 (PVC e resina poliuretanic)



RTP:d'A. d'A. project associati di arch. D. De Rinaldis e arch. G. Manca - Via Umbria, 229 - 09170 Oristano - Tel 0783.70480 - email: dadaproject@iscalt.it
 Ing. Giovanni Mascia - Via Liguria n°8 - 09072 Cabras (OR) - Tel 0783.392280 - Cell. 329.0515866 - email: gianni.mascia@esergica.it
 arch. Andrea Pintus - Via Santa Barbara n°91 - 09070 San Vero Milis (OR) - Cell. 348.2725521 - email: andre.pintus@live.it

COMMITTENTE
 OGGETTO

Comune di ORISTANO
 Piazza Eleonora d'Arborea
 09170 ORISTANO - OR



PROGRAMMA DI RIGENERAZIONE URBANA ORISTANO
PROGETTO DI COMPLETAMENTO RIQUALIFICAZIONE TEATRO GARAU

PROGETTO ESECUTIVO

ELABORATO GRAFICO ARCHITETTONICO

PIANTA PIANO TERRA
 Stato di Fatto

Cod. Tavola TG 1SF
 Scala: 1:100
 File: Stato Piano Terra Stato di Fatto

DATA: 7 dicembre 2022
 Rev: 00 Agg. --
 I PROFESSIONISTI in RTP

IL RUP
 Ing. Alberto Soddu

d'A. d'A. project associati
 Arch. Gabriele Manca
 Arch. Donatella De Rinaldis
 Ing. Giovanni Mascia
 Arch. Andrea Pintus