

**LEGENDA**

**ALBERATURE**

- IMMOZIONI CEPPI ALBERATURE PREGRESSE**
- Remozione ceppi alberature
  - Remozione ceppi alberature
  - Remozione ceppi alberature
  - Remozione ceppi alberature
  - Remozione ceppi alberature
  - Remozione ceppi alberature
  - Remozione ceppi alberature
  - Remozione ceppi alberature
- NUOVE ALBERATURE DI PROGETTO**
- Ulmus SSP

**IMMOZIONI ALBERATURE**

- Remozione Tilia Cordata
- Remozione Magnolia Grandiflora

**SIMBOLI**

**COSTRUZIONI**

- Area verdi esistenti
- Nuova area a verde
- Nuova pavimentazione in granito
- Nuova pavimentazione in batte di basalto e fasce di granito
- Nuova segnaletica orizzontale

- Cerchi stradali
- Lampione stradale | Illuminazione stradale
- Lampione a parete esistente | Sostituzione ottiche
- Lampione a parete
- Faretti illuminazione incassati a terra
- Nuova panchina in legno
- Cabina telefonica
- Nuovo fontanello acqua in acciaio tipo fuentor - Miralzo
- Nuova rampa accesso scuola
- Nuovo impianto di irrigazione ad alta pressione
- Dissolatori tipo palette
- Cerchi
- Nuove aiuole con sedute circolari in granito
- Fastelera

**IMMOZIONI VARE**

- Remozione Cestini
- Remozione rastrelliera in cemento
- Remozione dissuasori in cemento
- Remozione dissuasori tipo arco
- Remozione dissuasori tipo palette
- Remozione cartelli stradali
- Remozione cartelli pubblicitari affissioni
- Remozione lampione stradale | Illuminazione stradale
- Remozione lampione parete | Illuminazione stradale
- Remozione fontanelle acqua
- Remozione panchine in calcestruzzo
- Remozione manufatto temporaneo
- Remozione cabina telefonica
- Remozione/postamento raccolta rifiuti tessili
- Remozione/postamento Armadio regolatore pressione Gas

**DEMOLIZIONI**

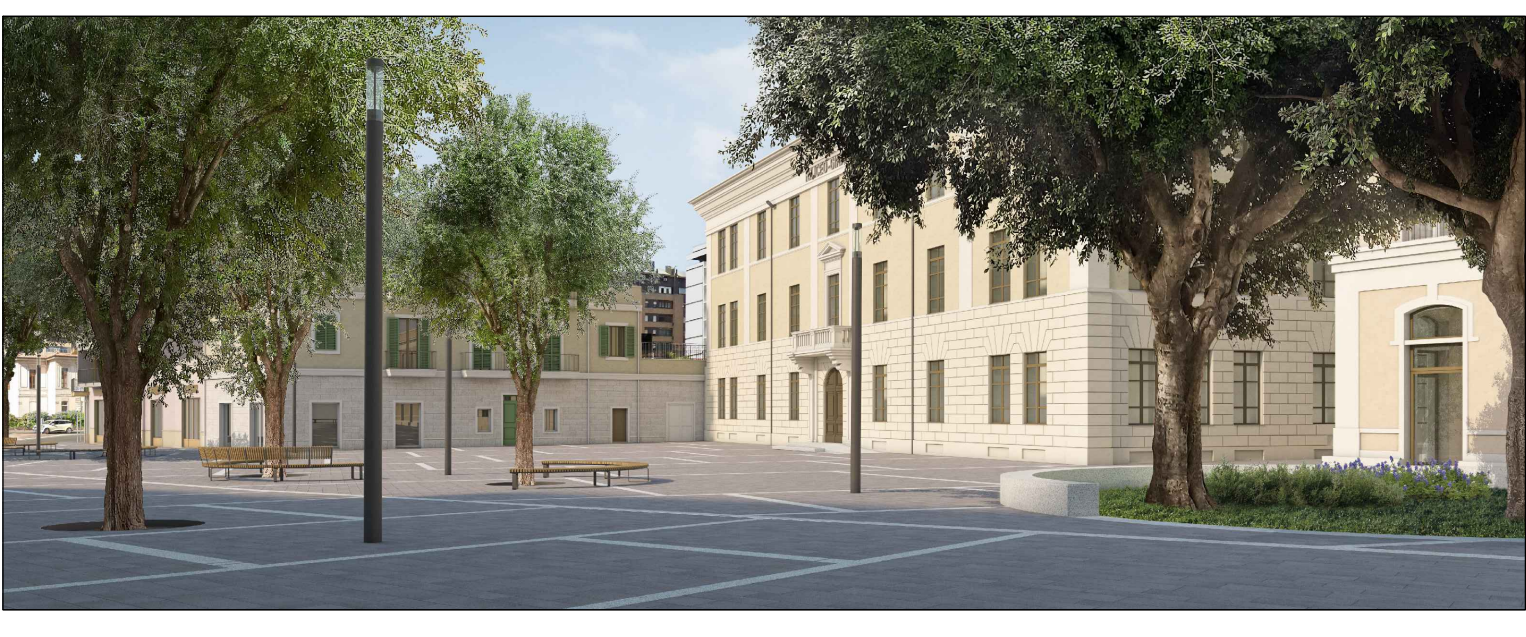
- Demolizione pavimentazione esistente
- Demolizione rampa accesso scuola
- Demolizione scale spartitraffico
- Demolizione cordolo stradale basalto
- Demolizione aiuole esistenti

**NOTE**

1. I POZZETTI E LE CADITORE ESISTENTI SARANNO OGGETTO DI INTERVENTO DI ADEGUAMENTO E MESSA IN QUOTA SECONDO LE NUOVE ALTIMETRE DI PROGETTO. QUESTI NON SONO INDICATI CON INFERICA SEMPLICE NEL PRESENTE STATO SOVRAPPONTO. NELL'ALBERATO RELATIVO ALLO SMANTIERO DELLE ACQUE METEORICHE SONO INDIVIDUATI LE CADITORE DI PROGETTO E QUELLI ATTUALMENTE ESISTENTI CHE VERRANNO RIMOSSI.


  
**COMUNE DI ORISTANO**
  
**RIVALIFICAZIONE URBANISTICA DELLA PIAZZA MANNO**

**PROGETTO DEFINITIVO**



<b>COMMITTENTE</b> <b>COMUNE DI ORISTANO</b> PIAZZA E. D'ARBOREA 44 - 09170 ORISTANO (OR) P.IVA 00052090958 TEL   0783 791337 PEC   ISTITUZIONALE@PEC.COMUNE.ORISTANO.IT		<b>PROGETTISTI (RAGGRUPPAMENTO TEMPORANEO DI PROFESSIONISTI)</b> <b>ARCH. PIERA BONGIORNI</b> VIA ROSINA, 42 - 50143 - FIRENZE (FI) P.IVA 019052045 TEL   340377454 MAIL   PIERABONGIORNI@GMAIL.COM		<b>ING. NIEDDU GIANMICHELE</b> VIA GLEBRIZZI, 25 - 09100 - NUCORO P.IVA 012049016 TEL   34032425 MAIL   GIANMICHELE@STUDIOINFORME.COM	
<b>RESPONSABILE UNICO DEL PROCEDIMENTO</b> <b>ING. ANNA LUIGIA FODDI</b> COMUNE DI ORISTANO VIA CIUTADILLA DE MENORCA 19 - 09170 ORISTANO (OR) TEL   0783 791313 MAIL   LUIGIA.FODDI@COMUNE.ORISTANO.IT		<b>ARCH. ALBERTO BECHERRINI</b> VIA ANTONIOFRANCOTTI 19 - 50139 - FIRENZE (FI) P.IVA 0234805027 TEL   0578184713 MAIL   ALBERTOBECHERRINI@GMAIL.COM		<b>SARDA ENERGIA AMBIENTE (SEA) SH</b> VIA SERRAVALLE, 11 - 09100 - NUCORO (NU) P.IVA 0193392923 P.IVA 0805080884 TEL   050526191 MAIL   SARDASARDA@GMAIL.COM	
<b>ARCH. ANDREA BORGHI</b> VIA A. PACINOTTI 8 - 50025 - MONTESPERTOLI (FI) P.IVA 0546887049 TEL   333727273 MAIL   AB.ANDREABORCHI@GMAIL.COM		<b>AGRONOMO NICCOLO' BIANCHI</b> VIA ENRICO MATTEI, 6A - 50134 - FIRENZE (FI) P.IVA 0805080884 TEL   330241967 MAIL   NBBIANCHI@AGRONOMI@GMAIL.COM			

<b>TITOLO</b> <b>STATO SOVRAPPONTO</b> <b>PLANIMETRIA STATO SOVRAPPONTO</b>			NOME FILE: 084_PD_STATO SOVRAPPONTO_REV01.DWG <b>SCALA   FORMATO</b> <b>1:200 FF</b>		
<b>REV.</b> <b>DATA</b> <b>MODIFICHE</b>			<b>REV.</b> <b>DATA</b> <b>MODIFICHE</b>		
00	18.08.2021	PRIMA EMISSIONE			
01	29.10.2021	SECONDA EMISSIONE			