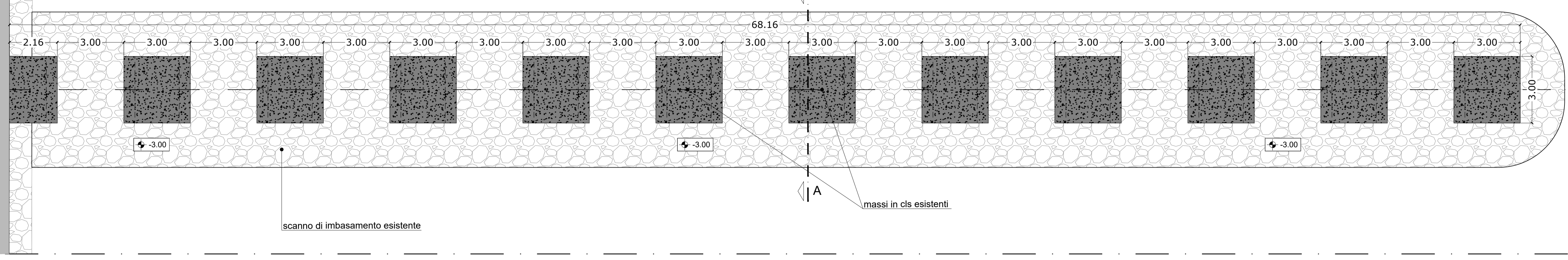
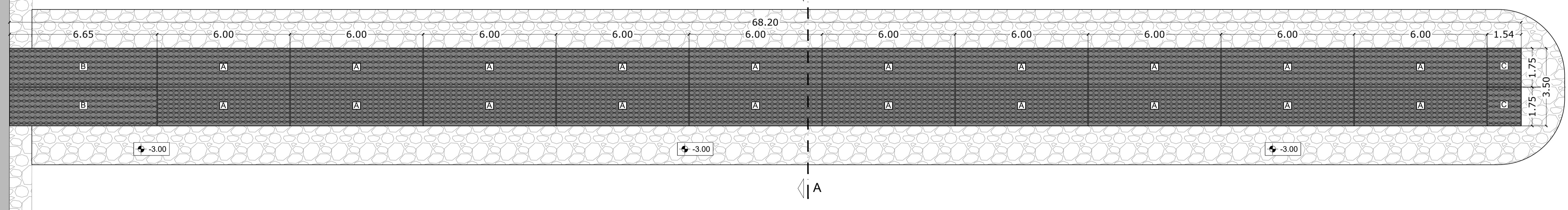


PONTILE PF 05  
STRALCI PLANIMETRICI SEZIONI  
E PARTICOLARI COSTRUTTIVI

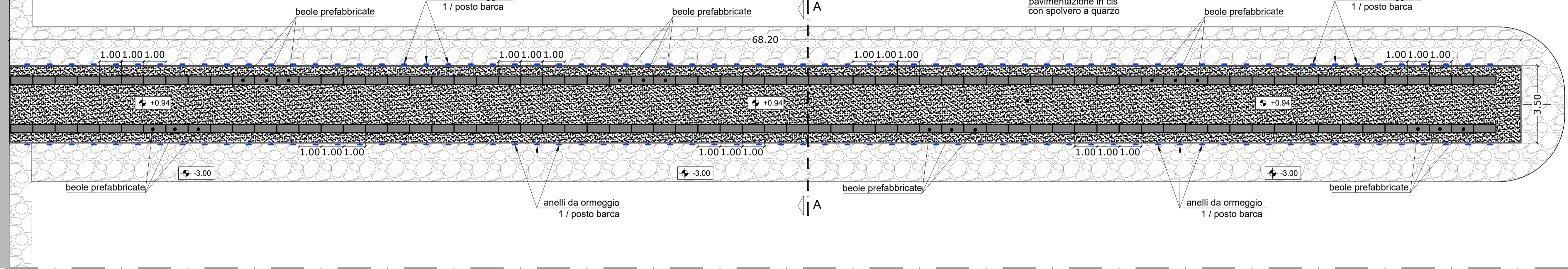
PLANIMETRIA A QUOTA +0.45  
TESTA MASSI IN CLS A SOSTEGNO DELL'IMPALCATO  
1:100



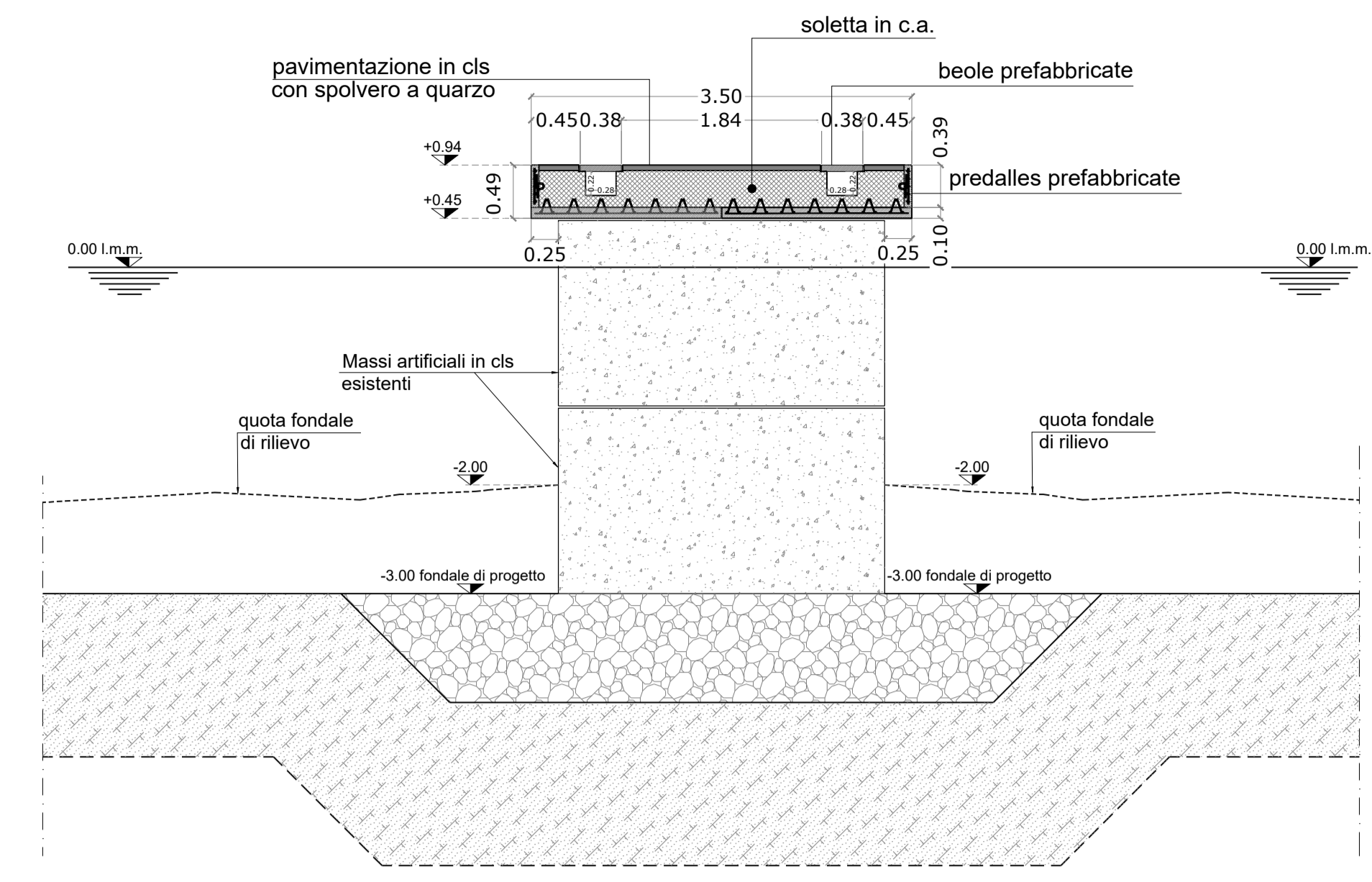
PLANIMETRIA POSA PREDALLES  
1:100



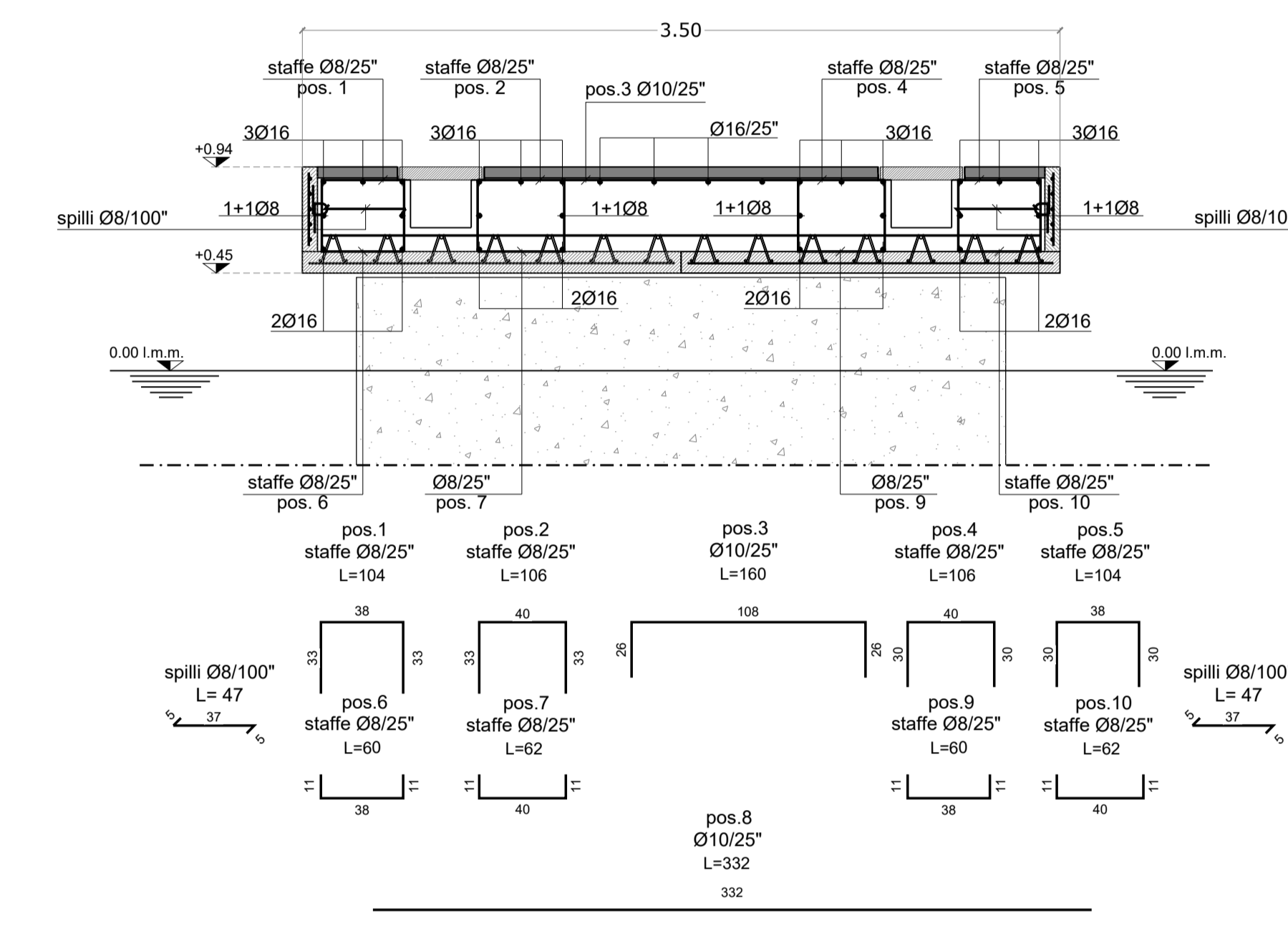
PLANIMETRIA QUOTA +0.90  
1:100



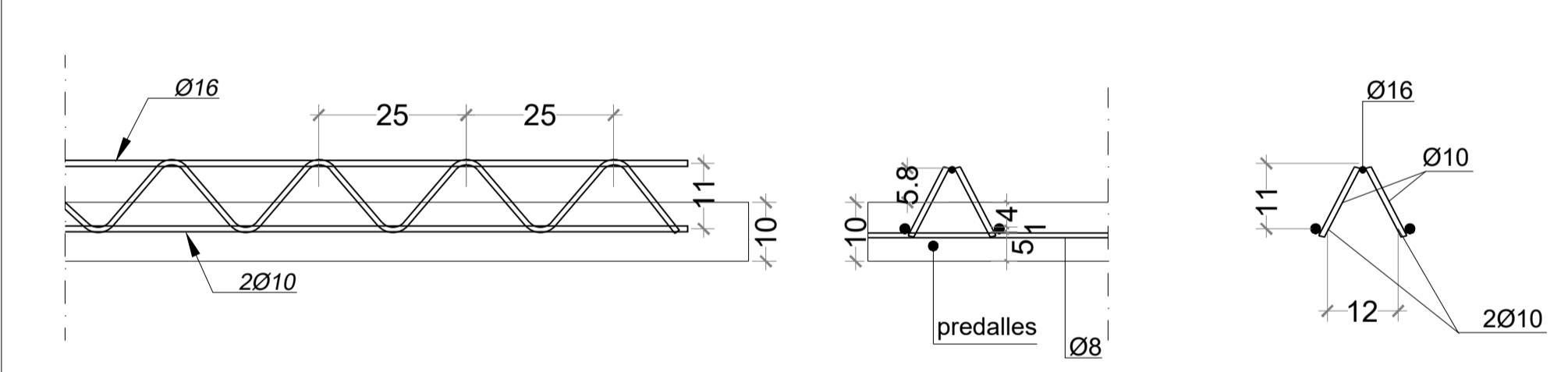
SEZIONE A-A - CARPENTERIA  
1:50



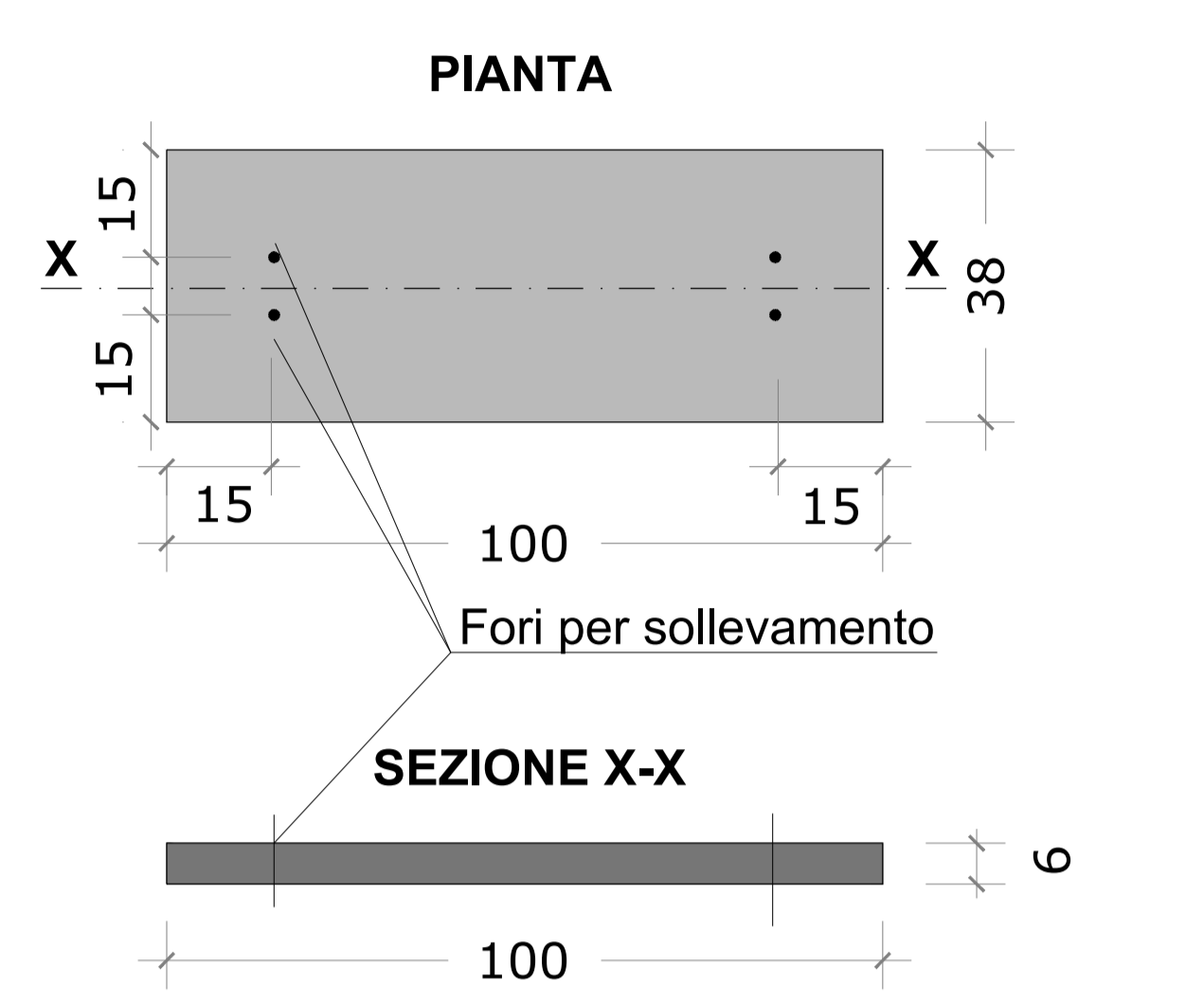
SEZIONE A-A - ARMATURA  
1:25



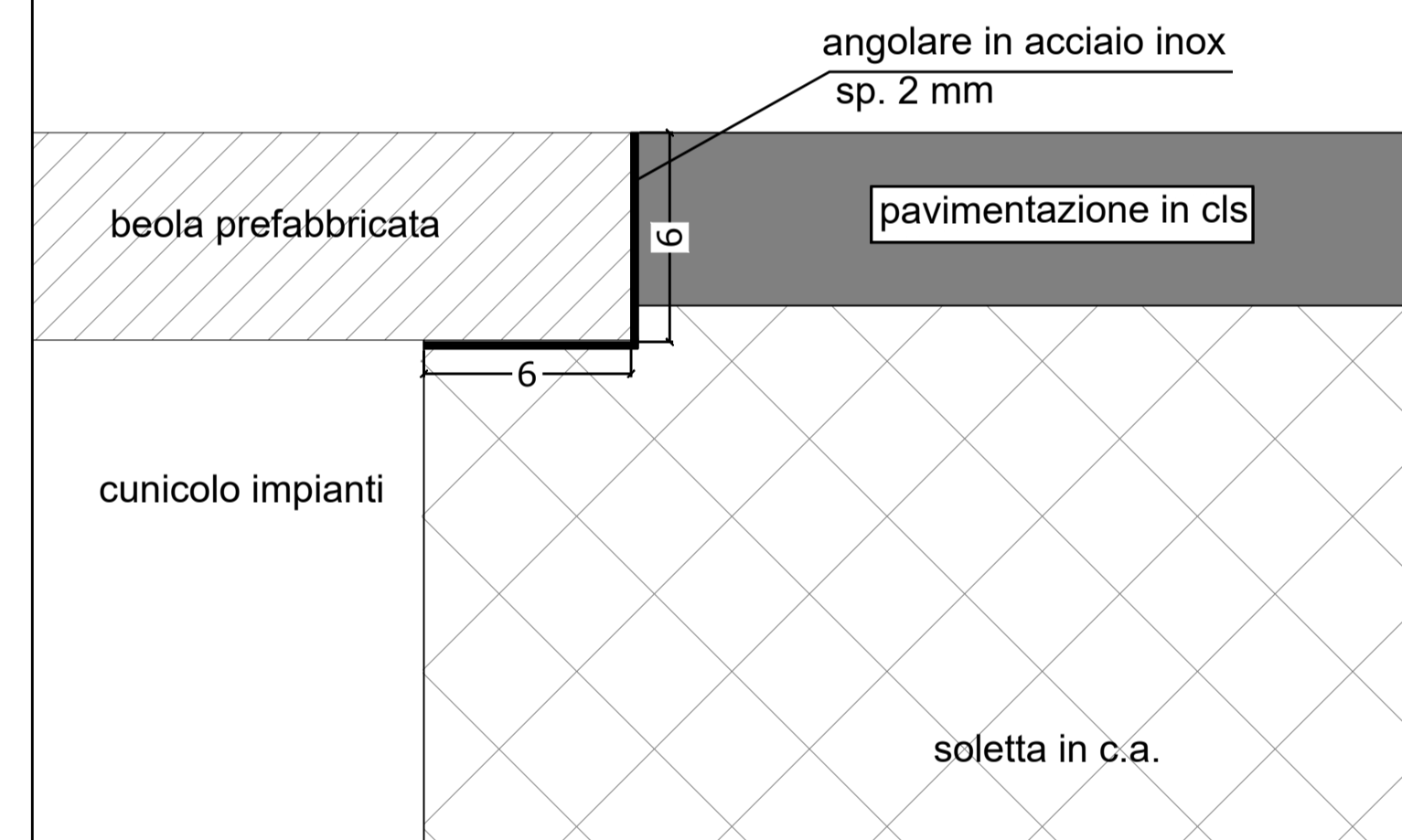
DETTAGLIO TRALICCI ELETTRICALI  
1:10



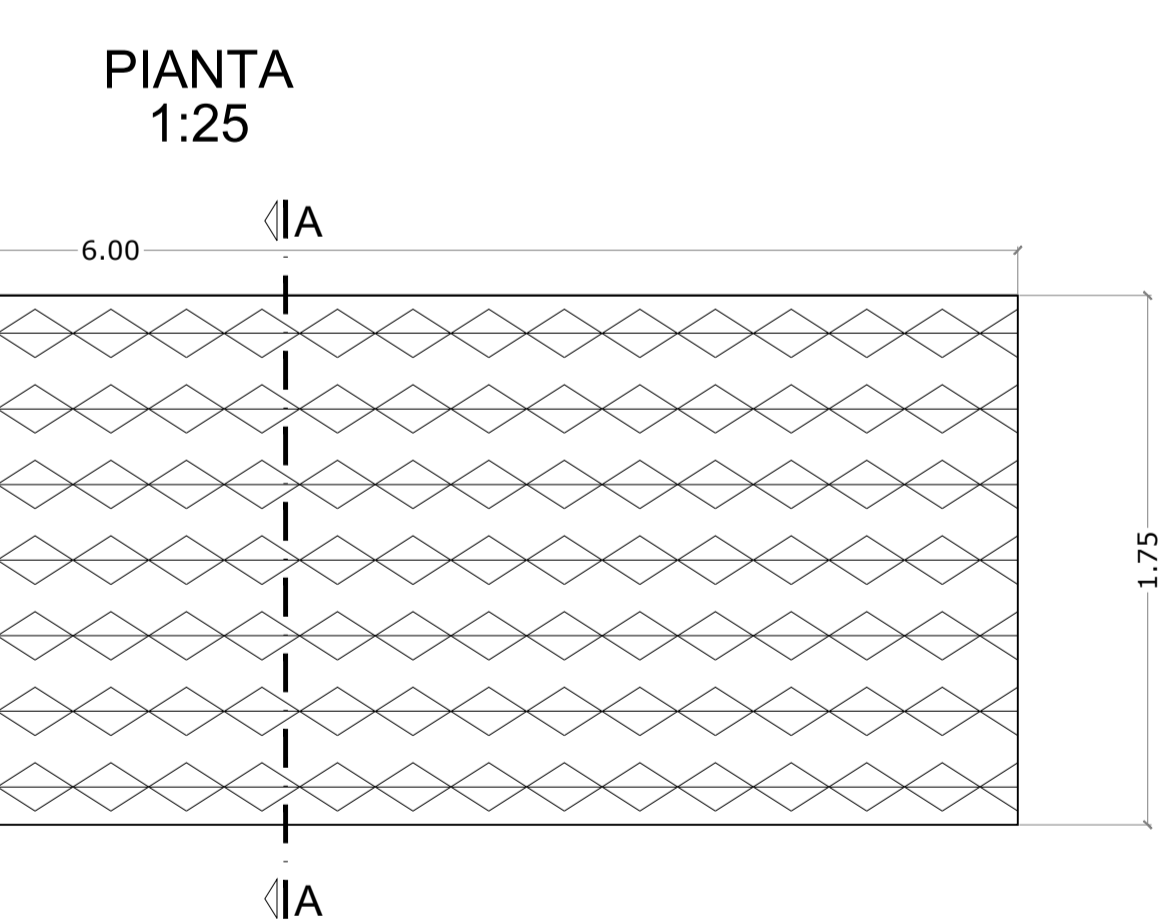
PARTICOLARE BEOLE COPERTURA CUNICOLO  
Scala 1:10



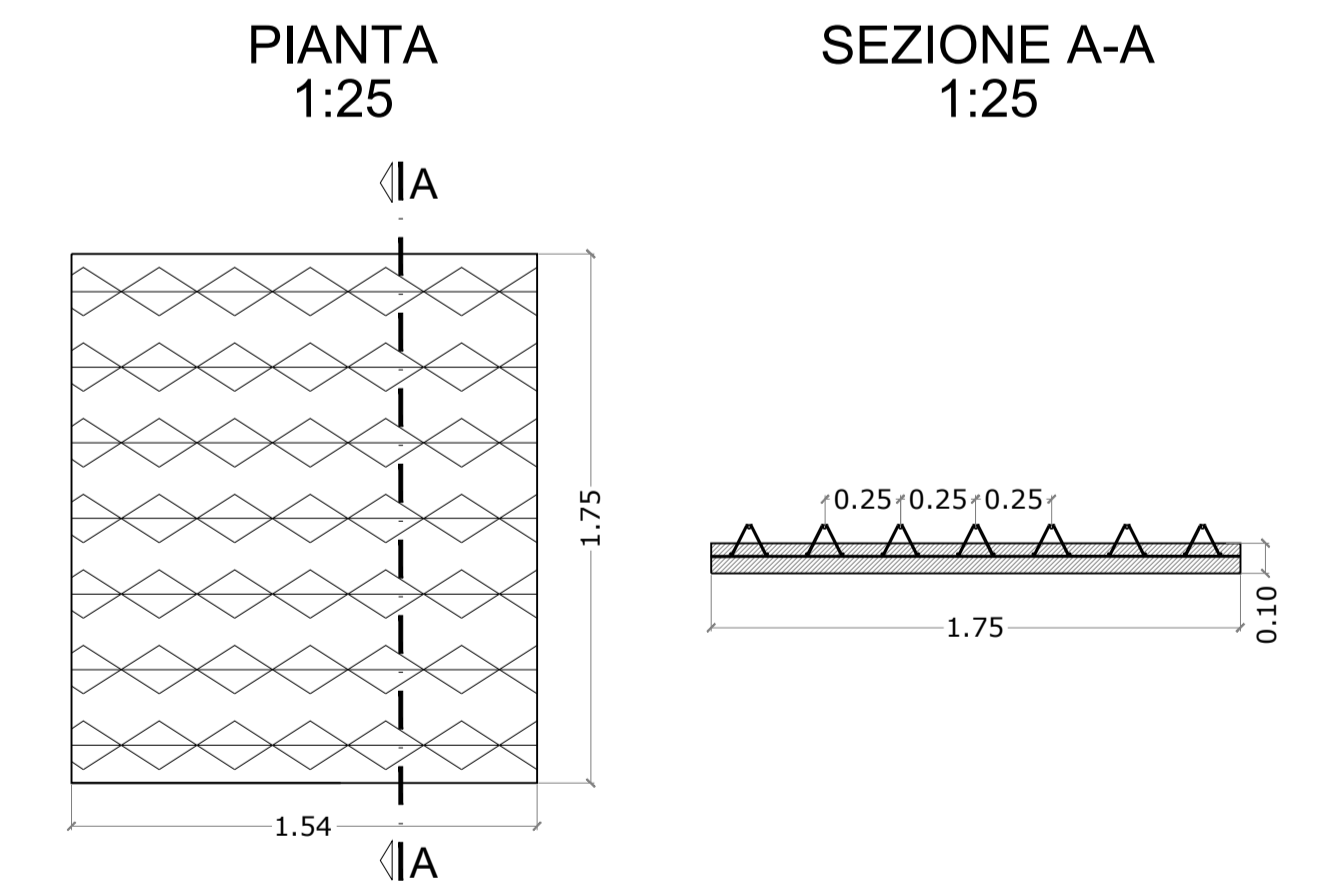
PARTICOLARE APPOGGIO BEOLA  
Scala 1:2



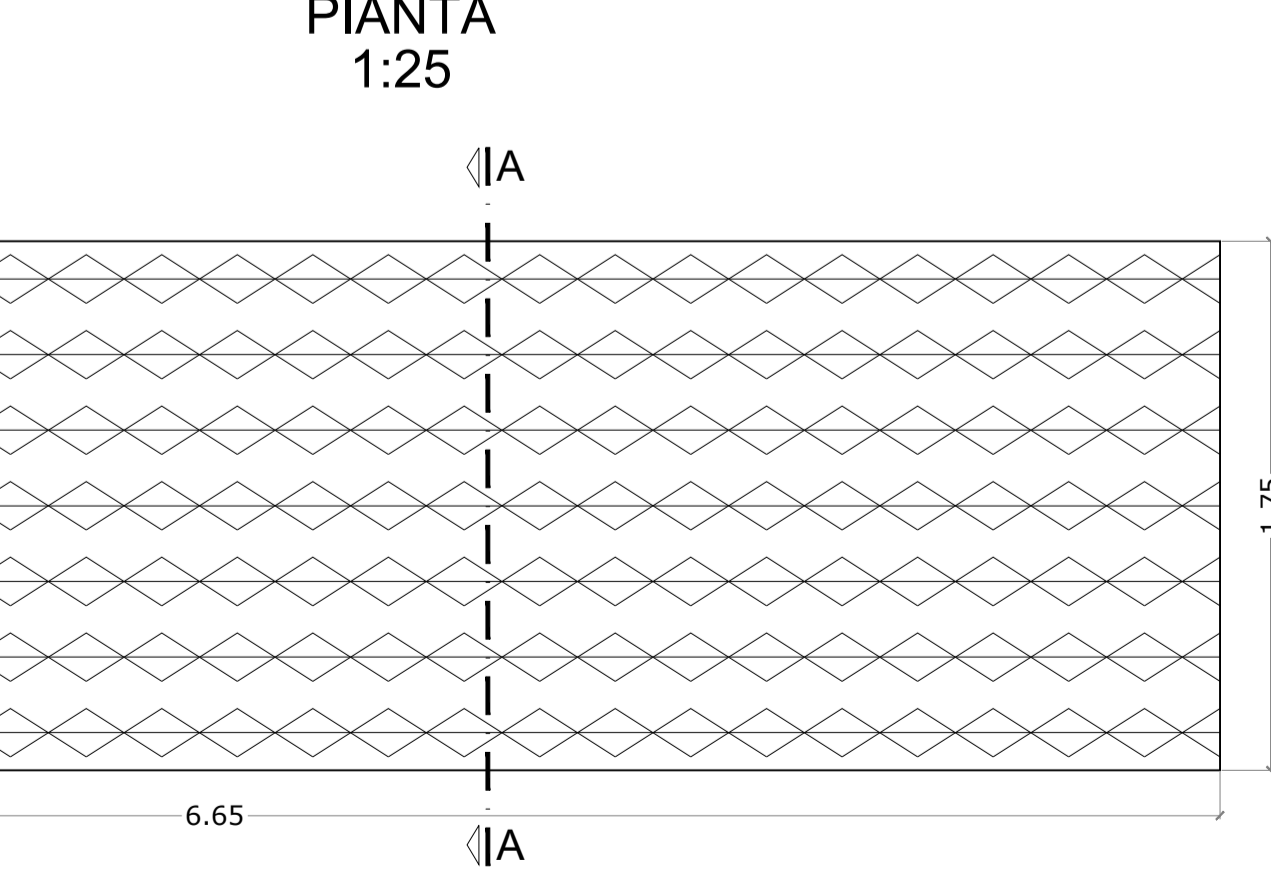
PREDALLES TIPO A



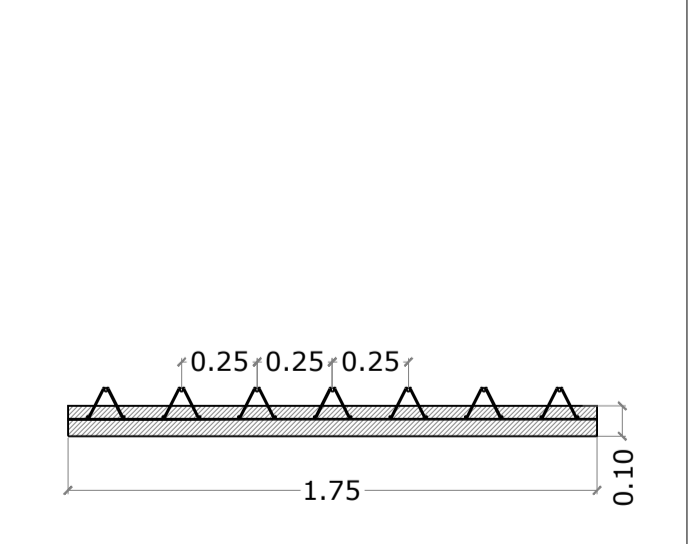
PREDALLES TIPO C



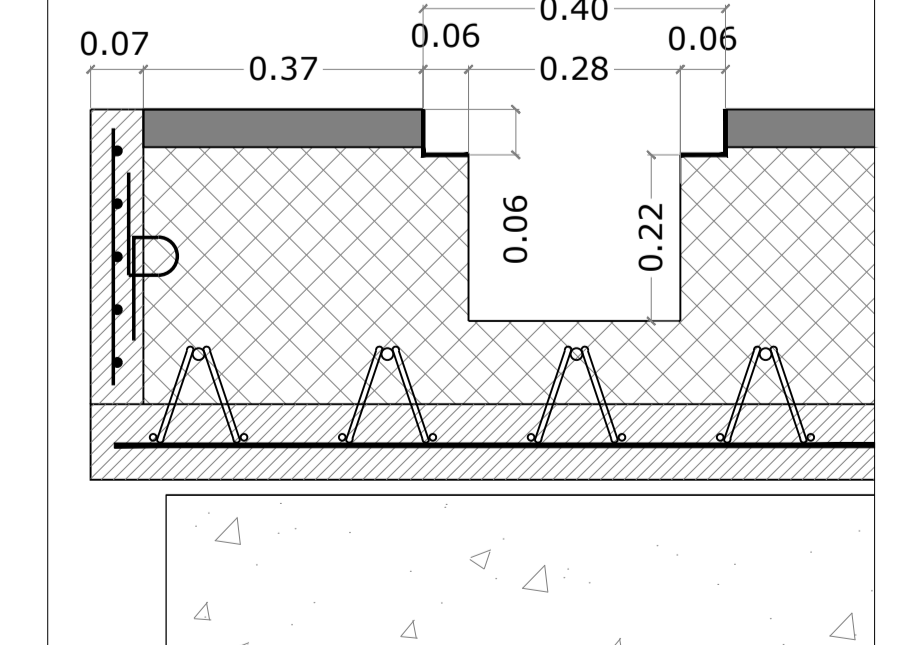
PREDALLES TIPO B



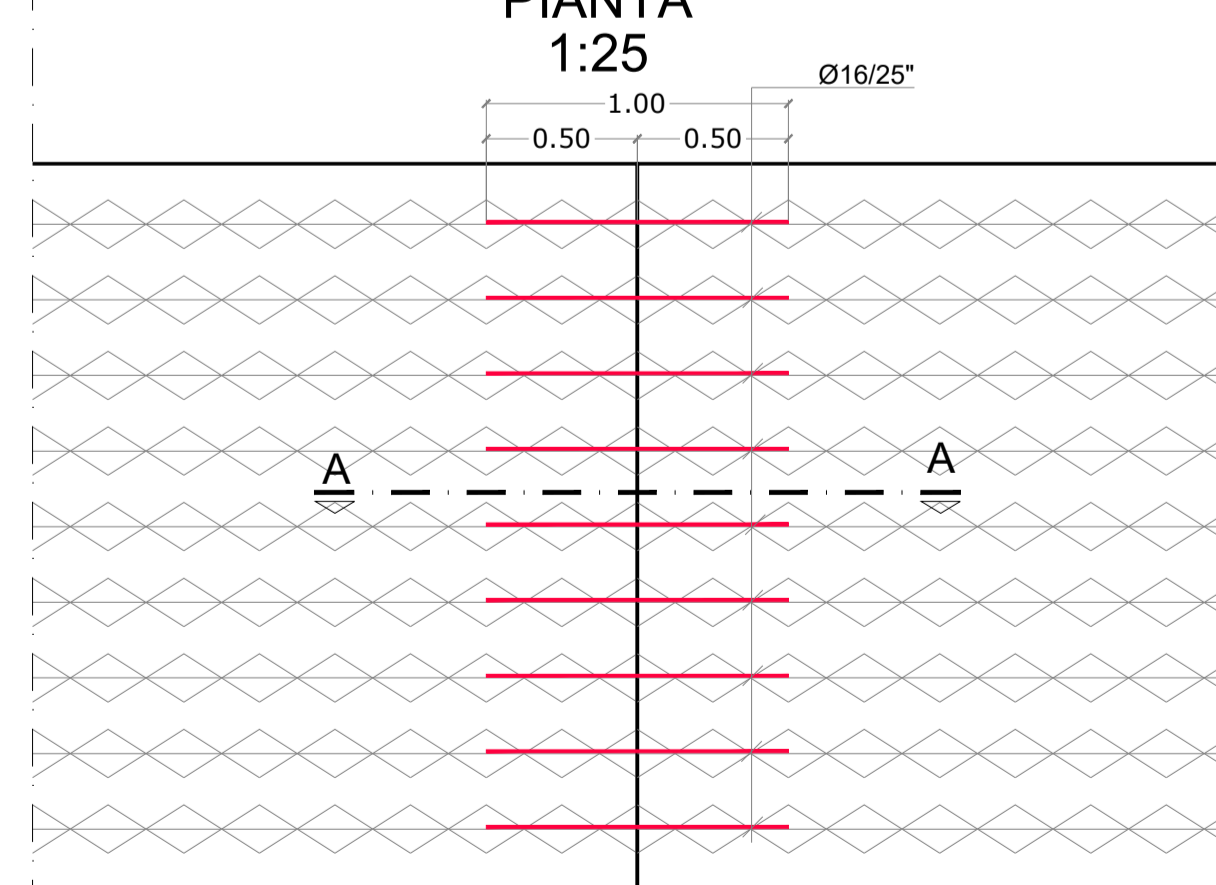
SEZIONE A-A  
1:25



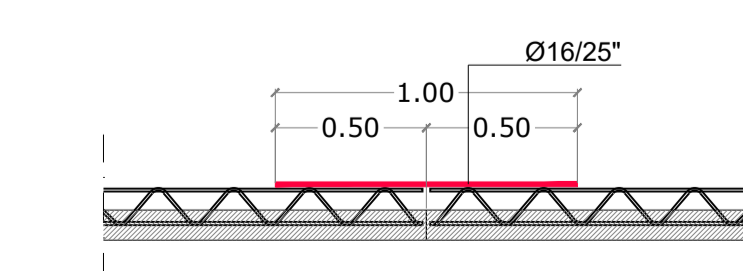
PARTICOLARE CUNICOLO  
1:10



PARTICOLARE ARMATURA INTEGRATIVA  
PIANTA 1:25



SEZIONE A-A  
1:25



PRESCRIZIONI MATERIALI

Elemento:	Soletta in c.a.	
Calcestruzzi	Classe di resistenza	C35/45
	Classe di esposizione	XC1 - XS3
	Rapporto massimo a/c	0,45
	Classe di consistenza	S4
	Dimensione massima aggregato	25 mm
	Tipo cemento	CEM IV/A
	Classe cemento	R325
	Minimo contenuto in cemento	360 Kg/m³
	Copri ferro nominale	50 mm
	Classe acciaio	B450C
Armatura per c.a.	f <sub>yk</sub>	≥450 Mpa
	f <sub>k</sub>	≥540 Mpa
	Sovrapposizione barre	50 x diametro nominale

PRESCRIZIONI MATERIALI

Elemento:	Predalles prefabbricate	
Calcestruzzi	Classe di resistenza	C35/45
	Classe di esposizione	XC1 - XS3
	Rapporto massimo a/c	0,50
	Classe di consistenza	S4
	Dimensione massima aggregato	25 mm
	Tipo cemento	CEM IV/A
	Classe cemento	R325
	Minimo contenuto in cemento	360 Kg/m³
	Copri ferro nominale	45 mm
	Classe acciaio	B450C
Armatura per c.a.	f <sub>yk</sub>	≥450 Mpa
	f <sub>k</sub>	≥540 Mpa

Comune di **ORISTANO**  
Comuni di Aristanis

**Porto di Oristano - Torregrande**  
Lavori di riqualificazione e potenziamento del porto turistico e porto pescatori in Torregrande.  
Interventi di manutenzione straordinaria e messa in sicurezza delle strutture e degli impianti esistenti.

RTP Progettazione:  
SISPI (mandataria) | gbia CONSULTING (mandataria)

Il responsabile della integrazione tra le progettazioni specialistiche:  
Ing. Marco DI STEFANO  
Gruppo di Progettazione:  
Ing. Marco DI STEFANO  
Arch. Dario DI STEFANO  
Ing. Fabio DI STEFANO  
Ing. Antonio LONGO  
Ing. Vincenzo RONALDI  
Geom. Rosario DI MAIO  
Geom. Emanuele SENA  
Prof. Geol. Giuseppe ROLANDI  
Geol. Salvatore COSTABILE  
Consulenza tecnica:  
Dott. Ing. Luigi SANNA  
Il Responsabile Unico del Procedimento:  
Dott. Ing. Roberto SANNA

Num. Tavola  
**PRG.09.2**  
Cod. Elib. PRG-PD\_PRG-09.28

Elaborato:  
PONTILE PF 05  
STRALCI PLANIMETRICI, SEZIONI E PARTICOLARI COSTRUTTIVI

DATA: Giugno 2020    SCALA:    VAR.    REV:    B