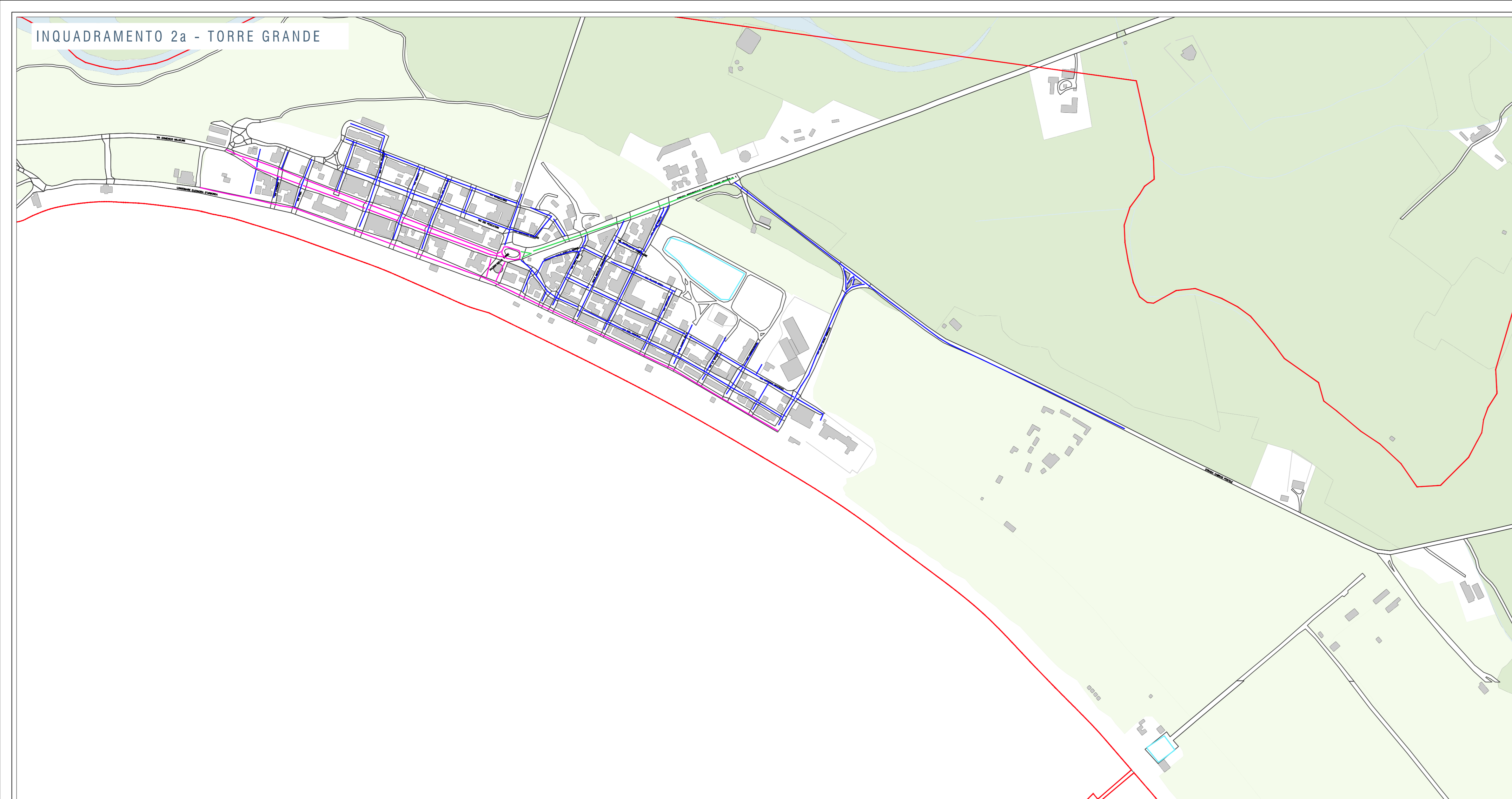
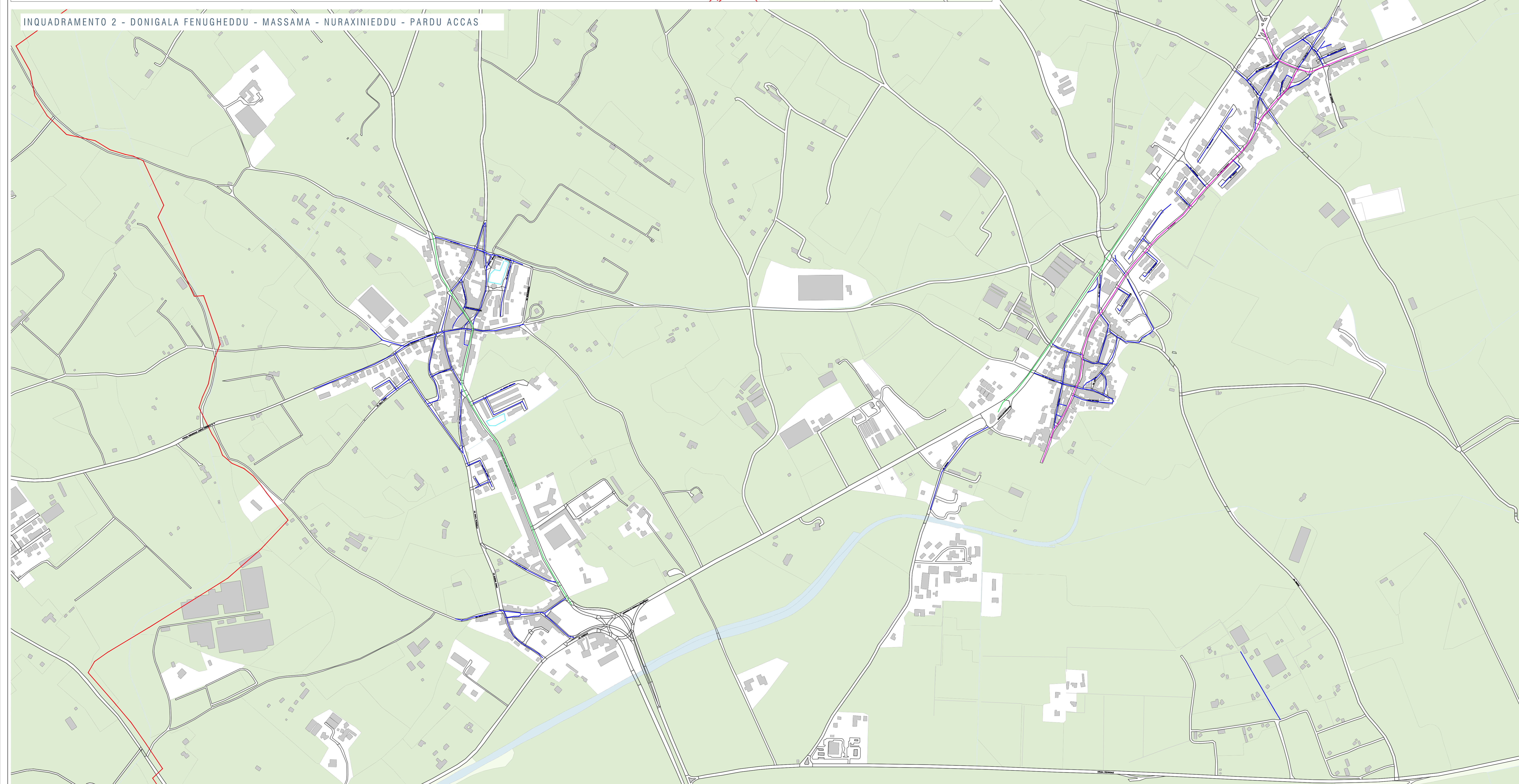


INQUADRAMENTO 2a - TORRE GRANDE

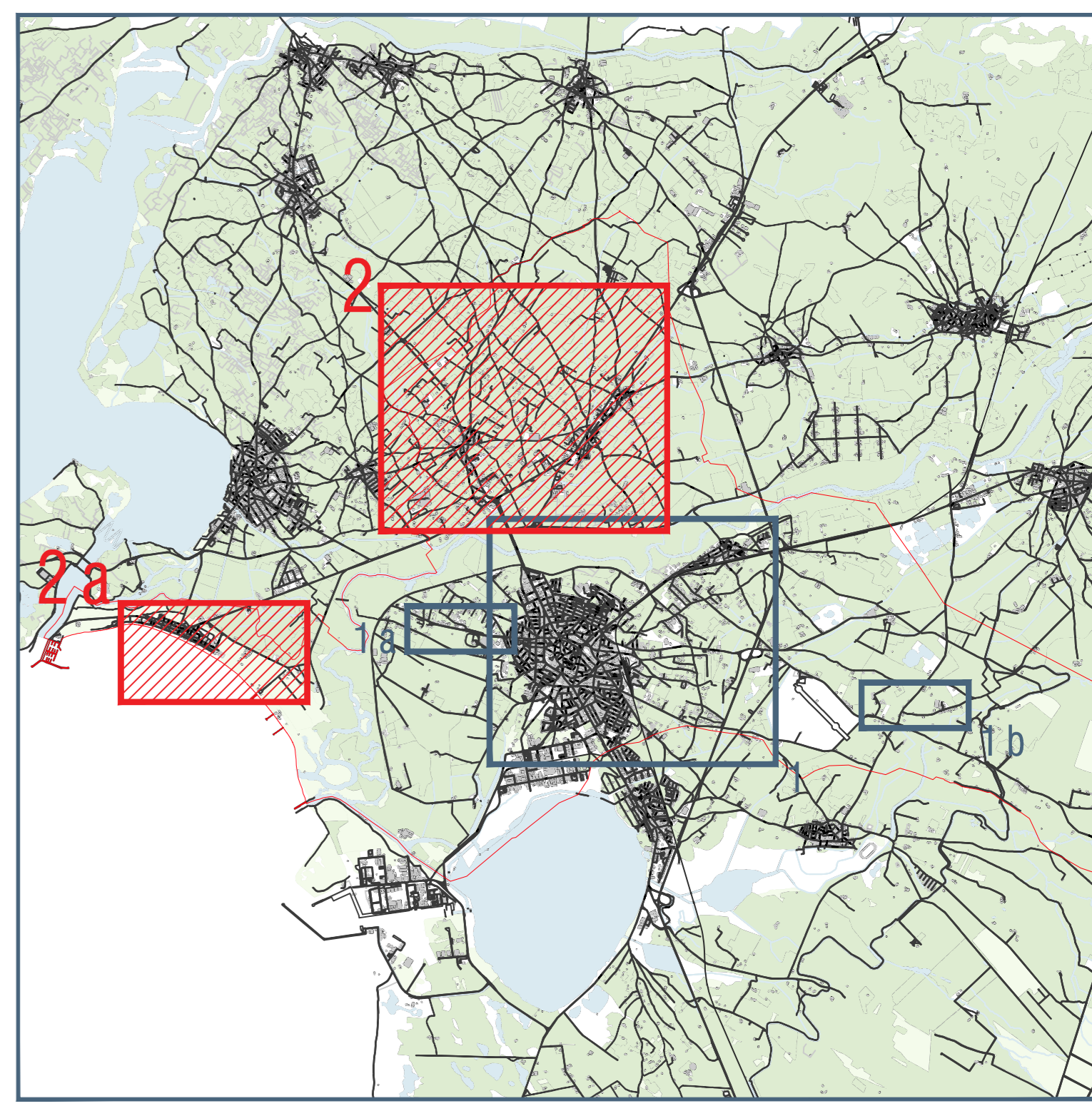


INQUADRAMENTO 2 - DONIGALA FENUGHEDDU - MASSAMA - NURAXINIEDDU - PARDU ACCAS




COMUNE DI ORISTANO

SUPERFICIE COMUNALE	64,57	Km ²
ALTITUDINE	9	m s.l.m.
NUMERO ABITANTI	30.725	pers.



CLASSIFICAZIONE ILLUMINOTECNICA DI PROGETTO

■ Categoria illuminotecnica M3	■ Categoria illuminotecnica M4
■ Categoria illuminotecnica M5	■ Categoria illuminotecnica C3
■ Categoria illuminotecnica C4	■ Categoria illuminotecnica P1
■ Categoria illuminotecnica P2	■ Categoria illuminotecnica P3

REQUISITI PER IL TRAFFICO MOTORIZZATO

Classe	L [cd/mq]	Luminanza carreggiata		Contrasto
		U0	U1	
M 1	2,00	0,40	0,70	10,00
M 2	1,50	0,40	0,70	10,00
M 3	1,00	0,40	0,60	15,00
M 4	0,75	0,40	0,60	15,00
M 5	0,50	0,35	0,40	15,00
M 6	0,30	0,35	0,40	20,00

REQUISITI PER PEDONI E CICLISTI

Classe	Illuminazione orizzontale medio minimo e mantenuto (E)	Illuminazione minimo mantenuto (E _{min})
P1	15	3
P2	10	2
P3	7,5	1,5
P4	5	1
P5	3	0,60
P6	2	0,40
P7	Prestazione non determinata	

1) Per ottenere l'uniformità, il valore effettivo dell'illuminamento medio mantenuto non deve essere maggiore di 1,5 volte il valore minimo di E, indicato per la categoria.

REQUISITI PER LE ZONE DI CONFLITTO

Classe	Illuminazione orizzontale medio minimo e mantenuto (E)	Uniformità orizzontale Uo
C0	50	0,40
C1	30	0,40
C2	20	0,40
C3	15	0,40
C4	10	0,40
C5	7,5	0,40

La classificazione illuminotecnica riguarda solamente le strade del Comune di Oristano dotate attualmente di illuminazione pubblica.



Comune di Oristano

Proposta per la gestione, efficientamento energetico e adeguamento normativo, manutenzione ordinaria e straordinaria, fornitura di energia elettrica degli impianti di illuminazione pubblica e degli impianti semaforici con predisposizione degli stessi ai servizi di Smart Cities del Comune di ORISTANO; ai sensi dell'Art.163 comma 15 del Dlgs 50/2016

PROGETTISTI
 Ing. Alessandro Visentin Ing. Christian Valerio Ing. Laura Romito