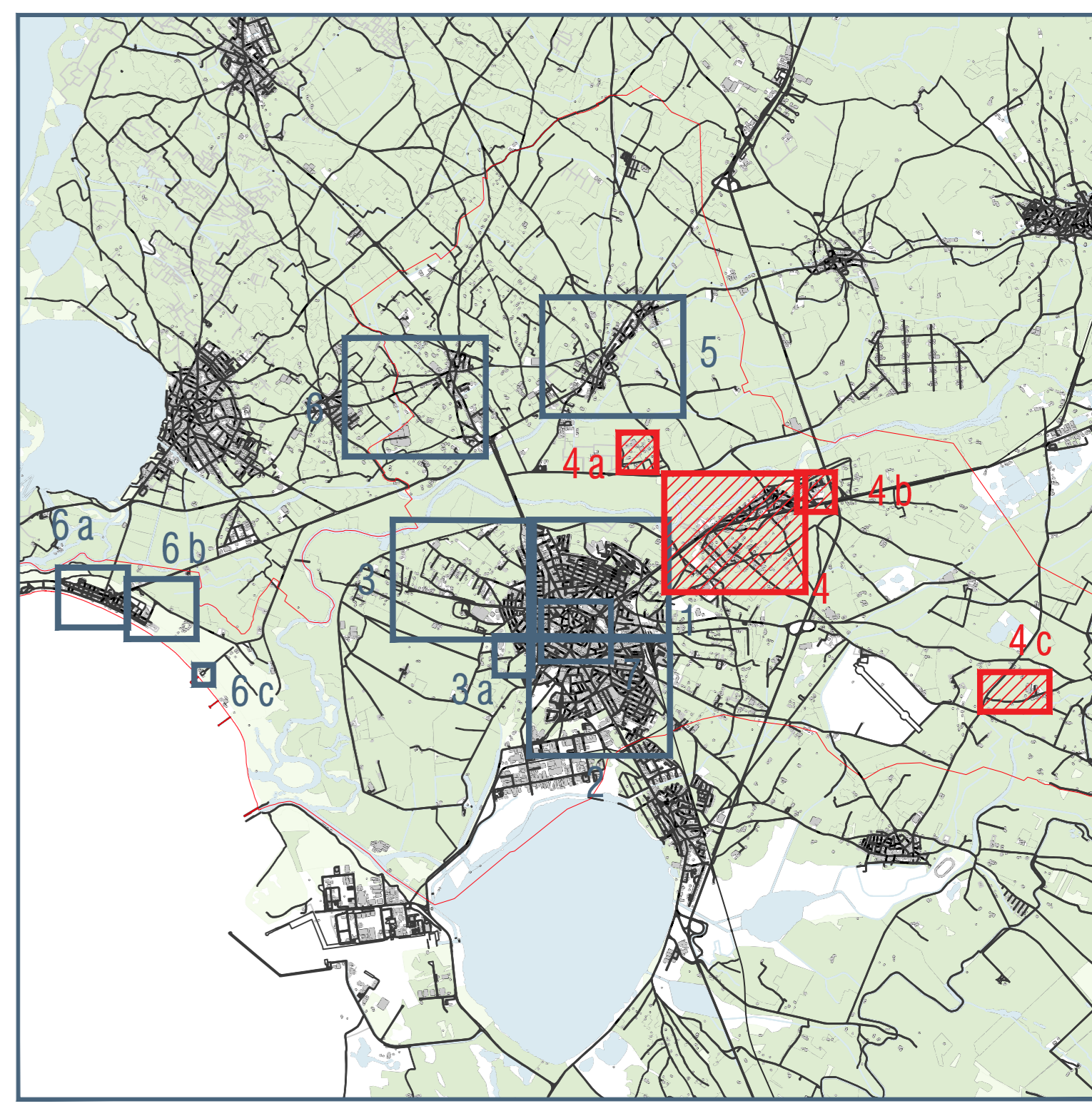


INQUADRAMENTO 4a - PARDU ACCAS

INQUADRAMENTO 4 - SILI'



SUPERFICIE COMUNALE	64,57	Km ²
ALTITUDINE	9	m s.l.m.
NUMERO ABITANTI	30.723	pers.



LEGENDA TIPOLOGIA DI INTERVENTI		CHIAVE DI LETTURA	
	Installazione di armatura stradale tipo GMR CRN OR4 o equivalente		XX - In piano luce
	Installazione di armatura stradale tipo GMR CRN OR5 o equivalente		QEXX - In quadro elettrico
	Installazione di arredo urbano tipo GMR VIRGO VA4 o equivalente		
	Installazione di arredo urbano tipo GMR VIRGO VB4 o equivalente		
	Installazione di arredo urbano tipo GMR VIRGO VC4 o equivalente		
	Installazione di incasso a terra tipo IGUZZINI LIGHT UP o equivalente		
	Installazione di segnapasso IGUZZINI WALKY RETTANGOLARE o equivalente		
	Installazione di proiettore tipo FAEBER FASTLED o equivalente		
	Installazione di proiettore architettonico tipo IGUZZINI PLATEA PRO o equivalente		
	Installazione di proiettore architettonico tipo IGUZZINI IPRO o equivalente		
	Installazione di kit retrofitting tipo GMR R4LED o equivalente		
	Demolizione corpi illuminante		Nessun intervento

ARMATURA STRADALE	ARREDO URBANO	ARREDO URBANO	ARREDO URBANO	KIT RETFITTING
GMR CRN OR4	GMR VIRGO VA4	GMR VIRGO VB4	GMR VIRGO VC4	GMR R4LED
SEGNAPASSO	INCASSO A TERRA	PROIETTORE	PROIETTORE ARCH.	PROIETTORE ARCH.
IGUZZINI WALKY RETTANGOLARE	IGUZZINI LIGHT UP	FAEBER FASTLED	IGUZZINI PLATEA PRO	IGUZZINI IPRO

LEGENDA QUADRI ELETTRICI

Quadro elettrico esistente



Comune di Oristano

Proposta per la gestione, efficientamento energetico e adeguamento normativo, manutenzione ordinaria e straordinaria, fornitura di energia elettrica degli impianti di illuminazione pubblica e degli impianti semaforici con predisposizione degli stessi ai servizi di Smart Cities del Comune di ORISTANO; ai sensi dell'Art.163 comma 15 del Dlgs 50/2016

PROGETTISTI
 Ing. Alessandro Visentin Ing. Christian Valerio Ing. Laura Romito

