

REALIZZAZIONE DI UN FABBRICATO DA DESTINARE AD ALLOGGI ERP PRESSO EX LABORATORIO I.S.O.L.A. NELL'AMBITO DEL PROGRAMMA PER LA RIQUALIFICAZIONE URBANA E LA SICUREZZA ORISTANO EST

maggio 2021

STUDIO DI FATTIBILITA' TECNICO ECONOMICA

Progetto:
Planimetria generale coperture
Sezione C

scala 1:100

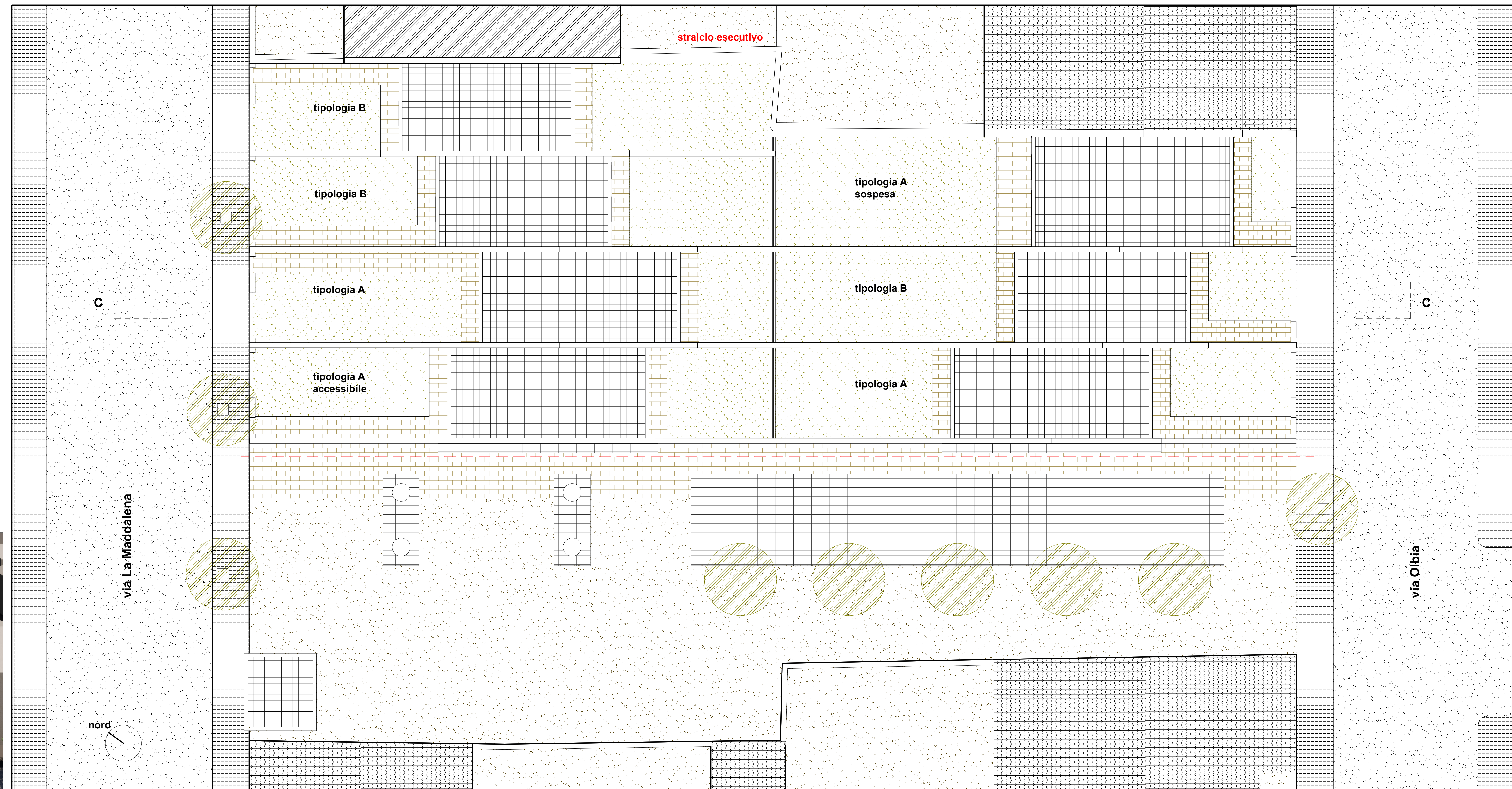
Ing. Giuseppe Pinna Dirigente Settore sviluppo del territorio
Arch. Stefania Melis Responsabile unico del Procedimento

Gruppo di lavoro
Arch. Francesco Deriu Progettista incaricato
Ing. Christian Cambignu

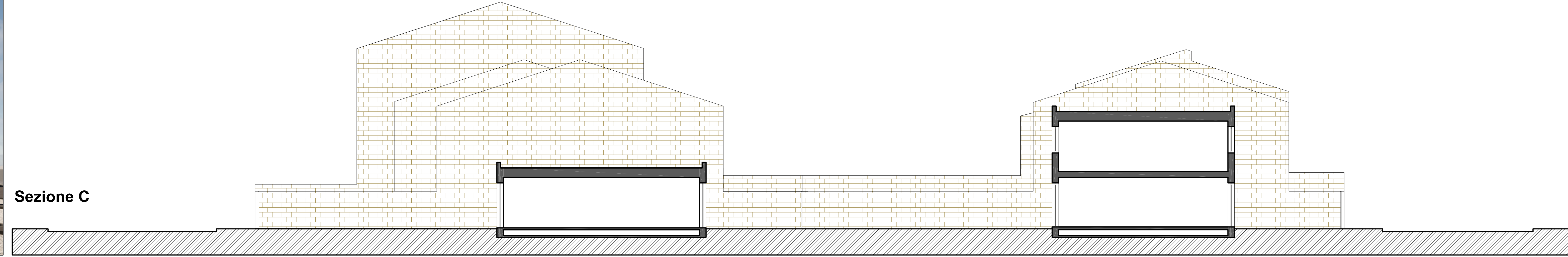
Arch. Luigi Mereu

Consulenze
Ing. Gerolamo Sullis Impianti tecnologici e risparmio energetico
Ing. Manuela Melis Acustica

7



Pianta piano secondo



Sezione C

