

**REALIZZAZIONE DI UN FABBRICATO DA DESTINARE
AD ALLOGGI ERP PRESSO EX LABORATORIO
I.S.O.L.A. NELL'AMBITO DEL PROGRAMMA PER LA
RIQUALIFICAZIONE URBANA E LA SICUREZZA
ORISTANO EST**

maggio 2021

STUDIO DI FATTIBILITA' TECNICO ECONOMICA
Rilievo:
PLANIVOLUMETRICO
Sezione A e B

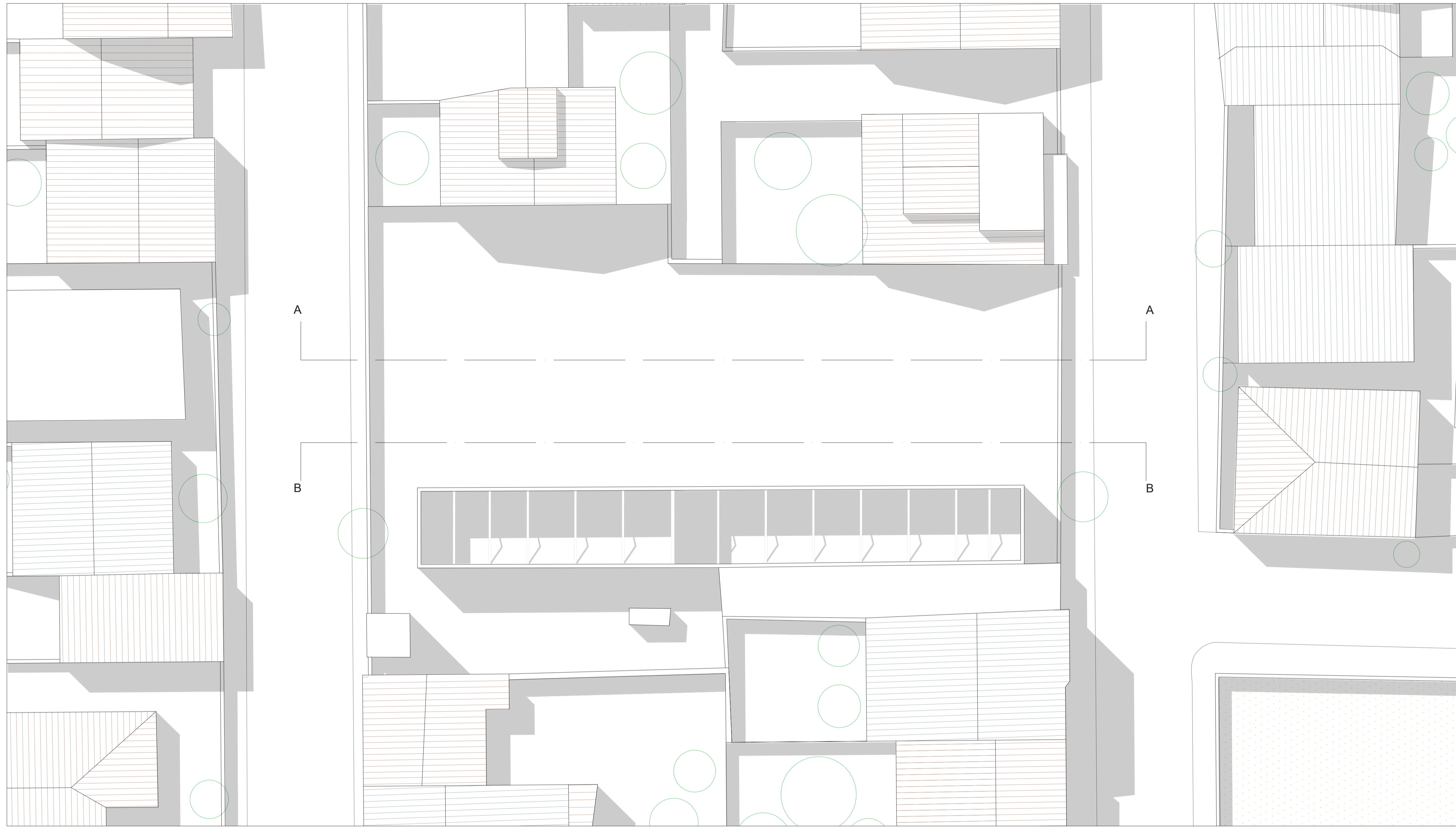
3

scala 1:200

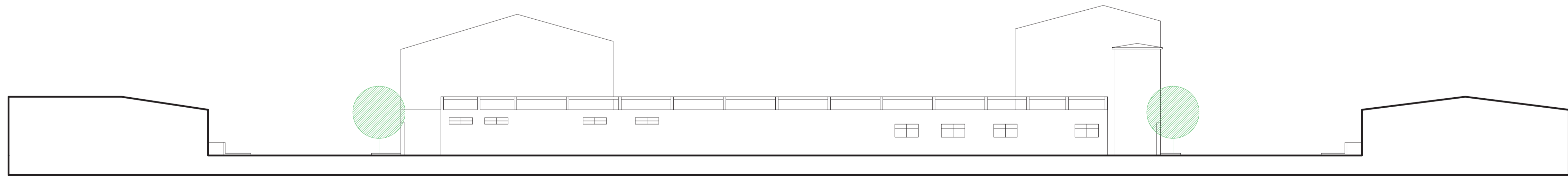
Ing. Giuseppe Pinna Dirigente Settore sviluppo del territorio
Arch. Stefania Melis Responsabile unico del Procedimento

Gruppo di lavoro
Arch. Francesco Deriu Progettista incaricato
Ing. Christian Cambignu
Arch. Luigi Mereu

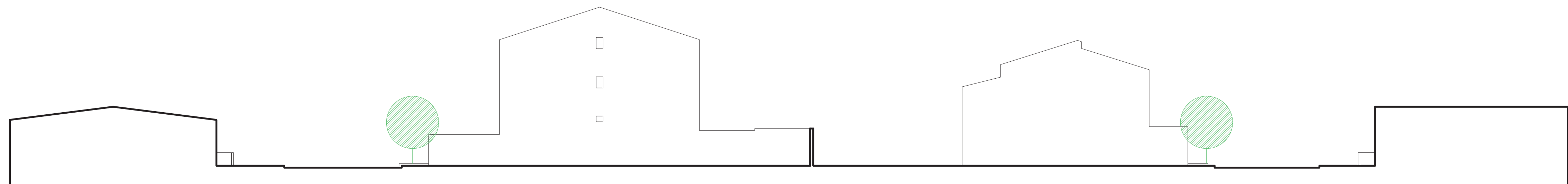
Collaboratori
Ing. Gerolamo Sulis Impianti tecnologici e risparmio energetico
Ing. Manuela Melis Acustica



Planivolumetrico - Scala 1:200



Sezione ambientale AA - Scala 1:200



Sezione ambientale BB - Scala 1:200