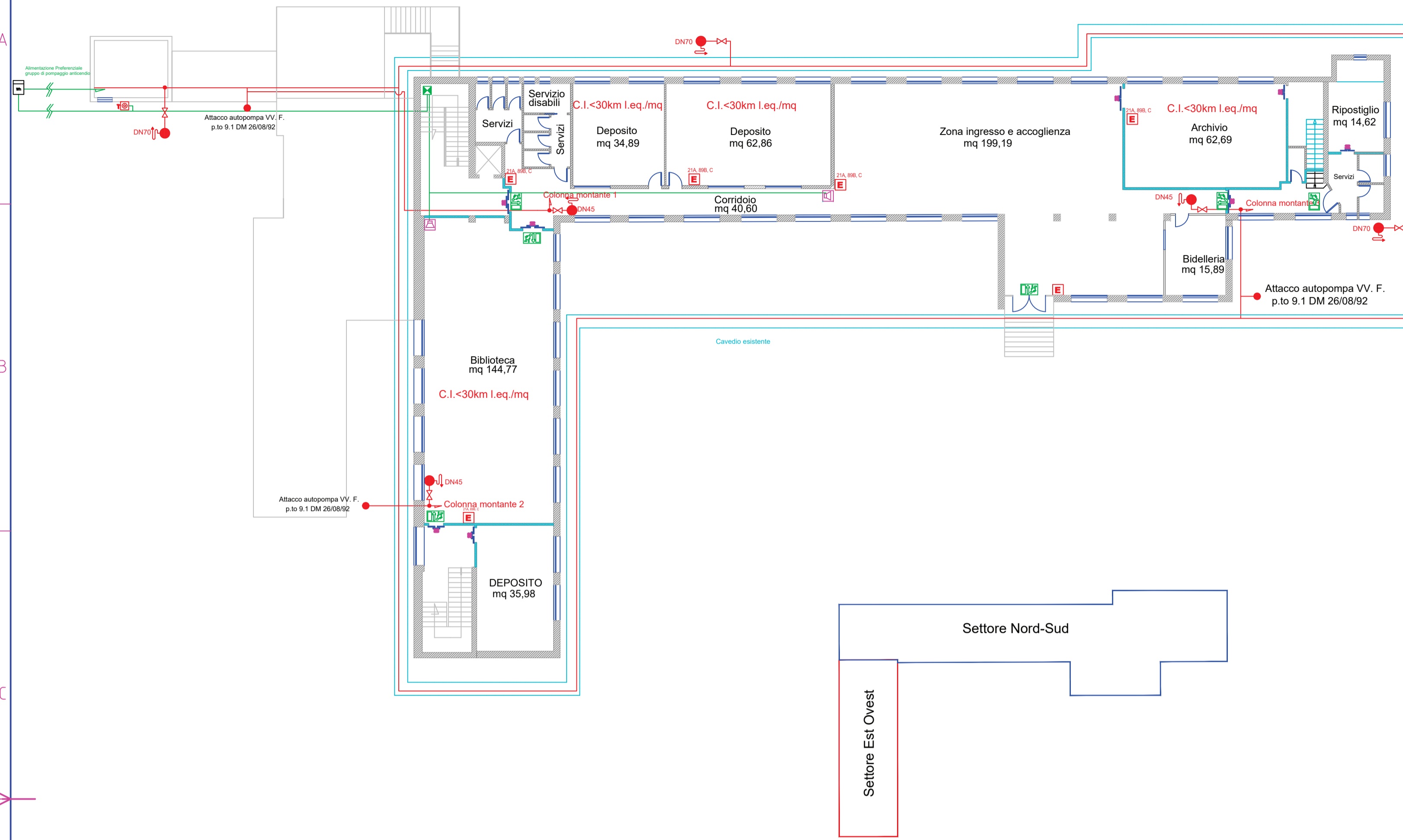
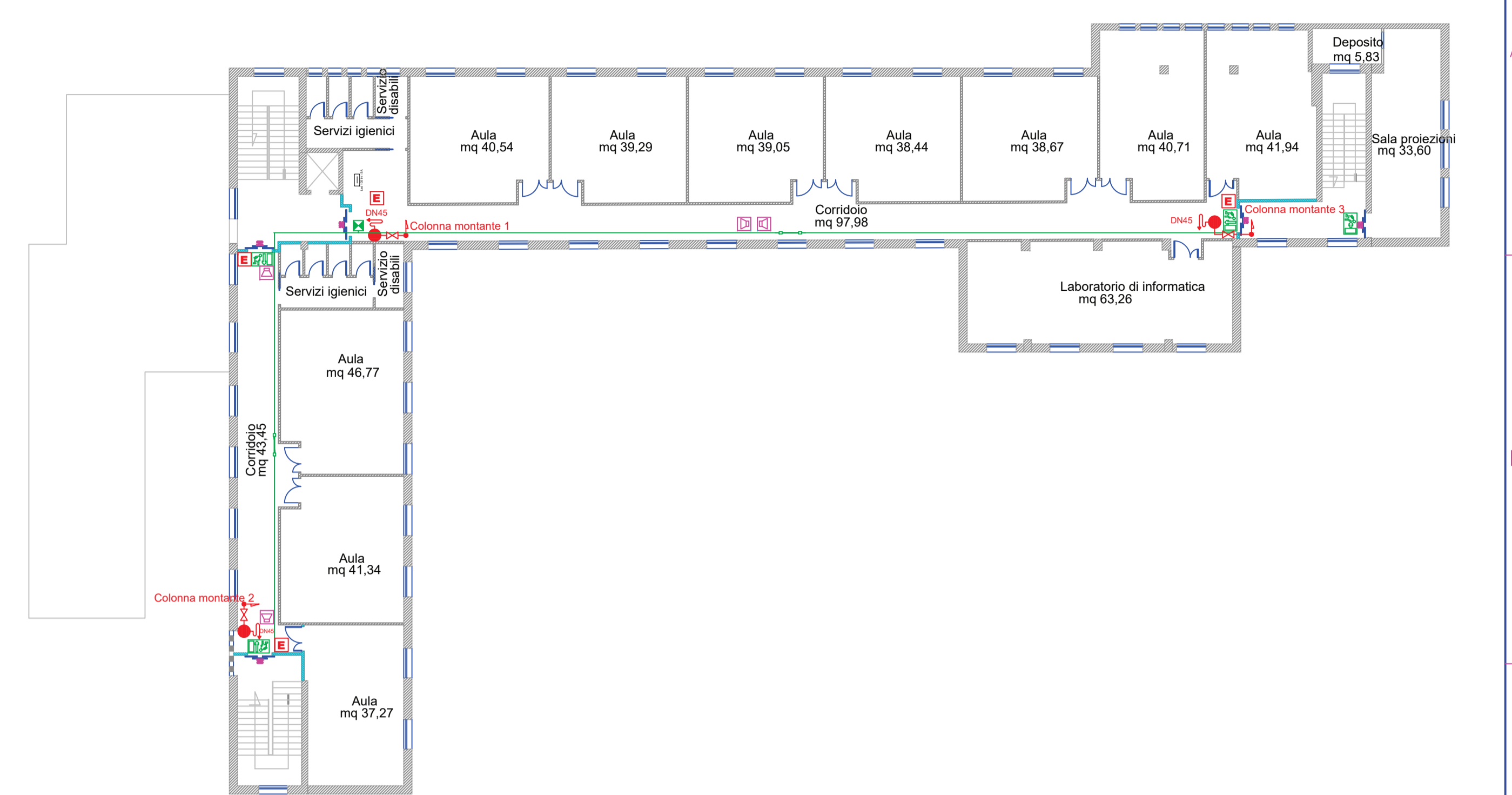


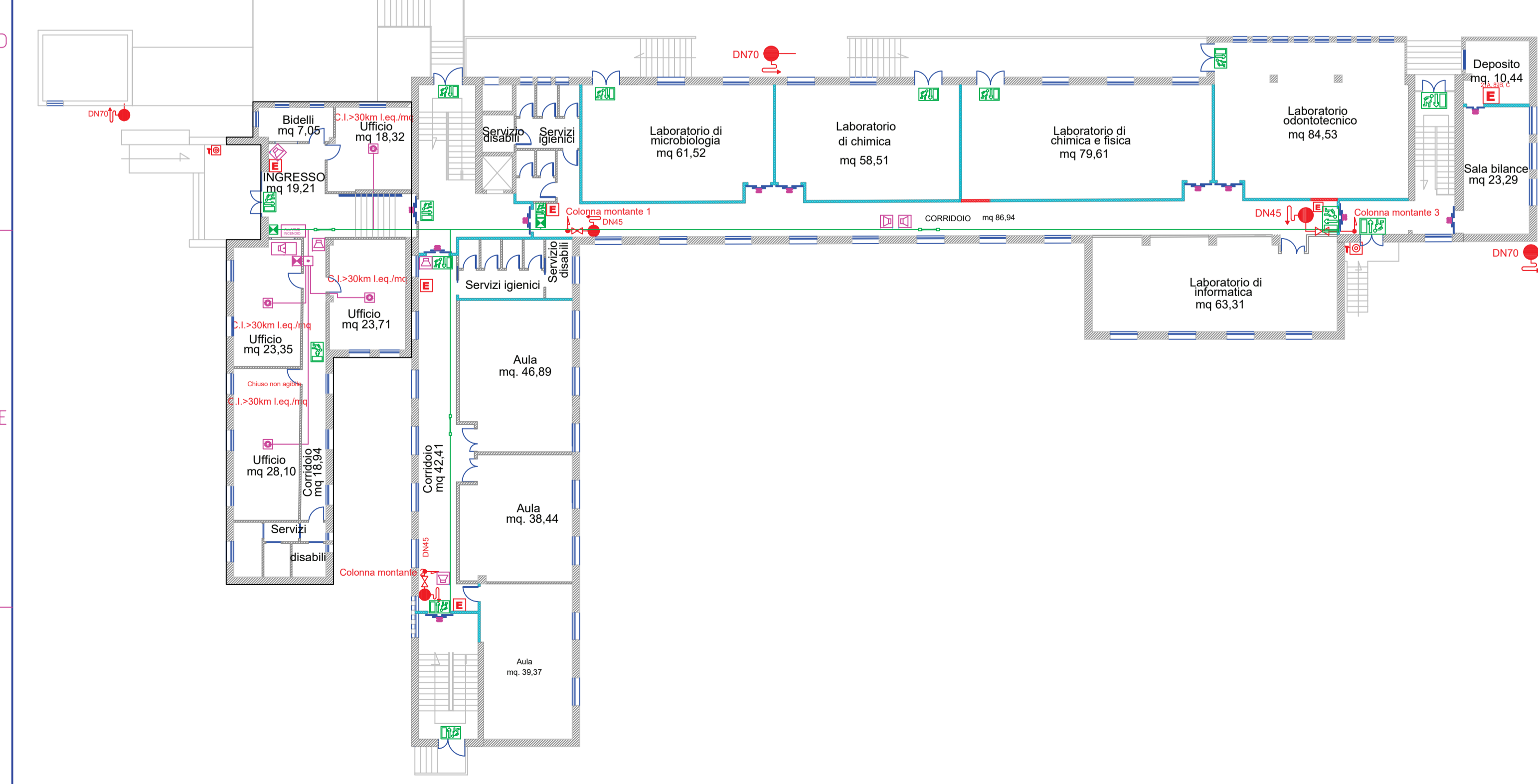
Pianta Piano Seminterrato



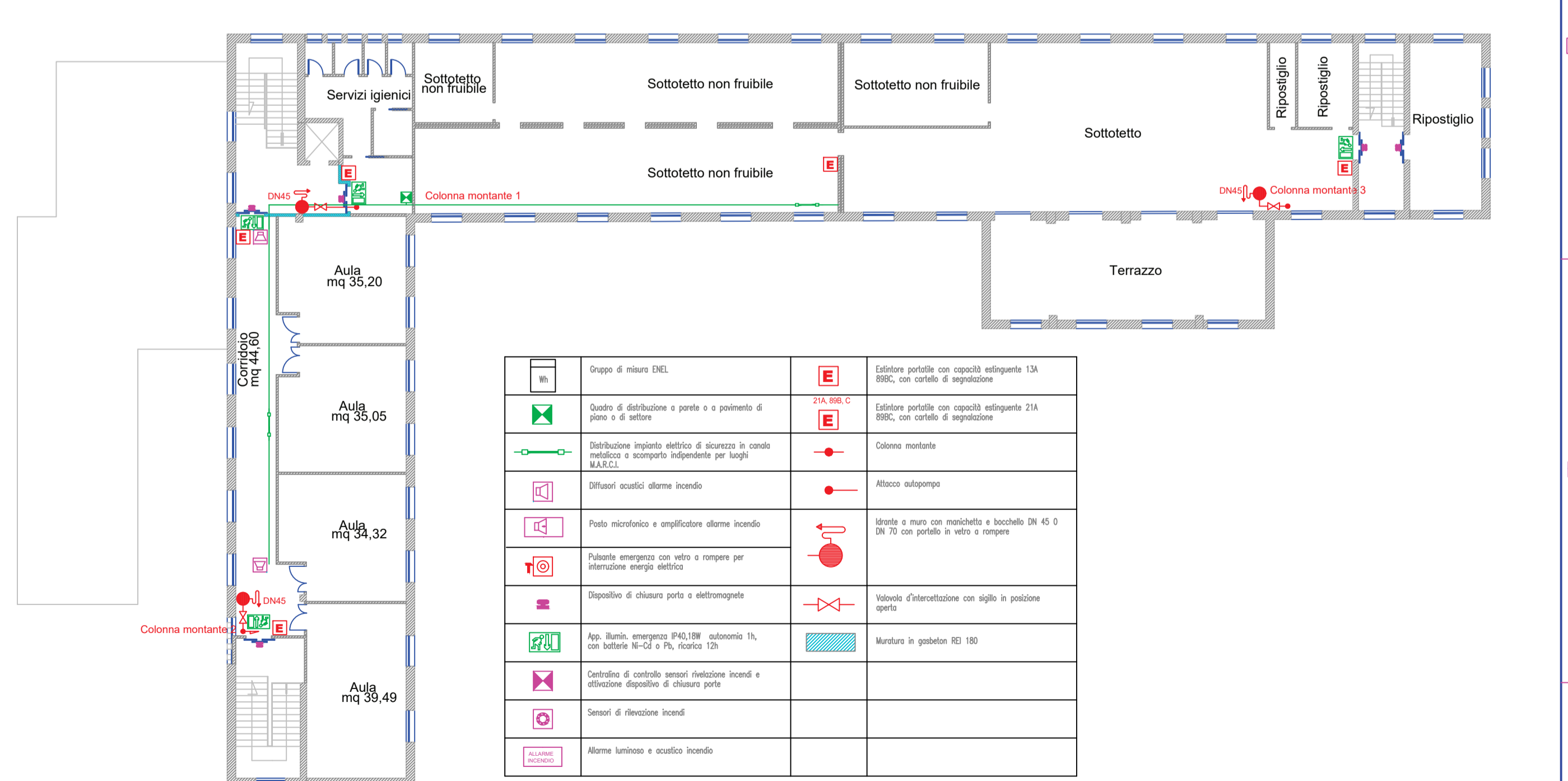
Pianta Piano Primo



Pianta Piano Terra



Pianta Piano Secondo



th	Gruppo di misura ENEL	E	Edificio portatile con capacità estinguento 13A BSEC, con cartello di segnalazione
	Quadro di distribuzione a parete o a pavimento di piano o di settore	ZIA BSEC E	Edificio portatile con capacità estinguento 21A BSEC, con cartello di segnalazione
	Distribuzione impianto elettrico di sicurezza in canale metallico e scomparti indipendenti per luoghi MARICA		Colonna montante
	Diffusori acustici sistema incendio		Attacco autopompa
	Pista microfonica e amplificatore sistema incendio		Strada e muro con massetto e laccato DN 45 0 DN 70 con portello in vetro e rompers
	Pulsante emergenza con vetro e rompers per interruzione energia elettrica		Valvola d'antiraffollamento con sigillo in posizione aperta
	Dispositivo di chiusura porta o elettromagnete		Mantura in gabbione RED 100
	App. Illum. emergenza IP43,10W autonomo 1h, con batteria Ni-Cd o Pb, ricarica 12h		
	Centralino di controllo sensori rilevazione incendi e attivazione dispositivo di chiusura porta		
	Sensori di rilevazione incendi		
	Alarme luminoso e acustico incendio		