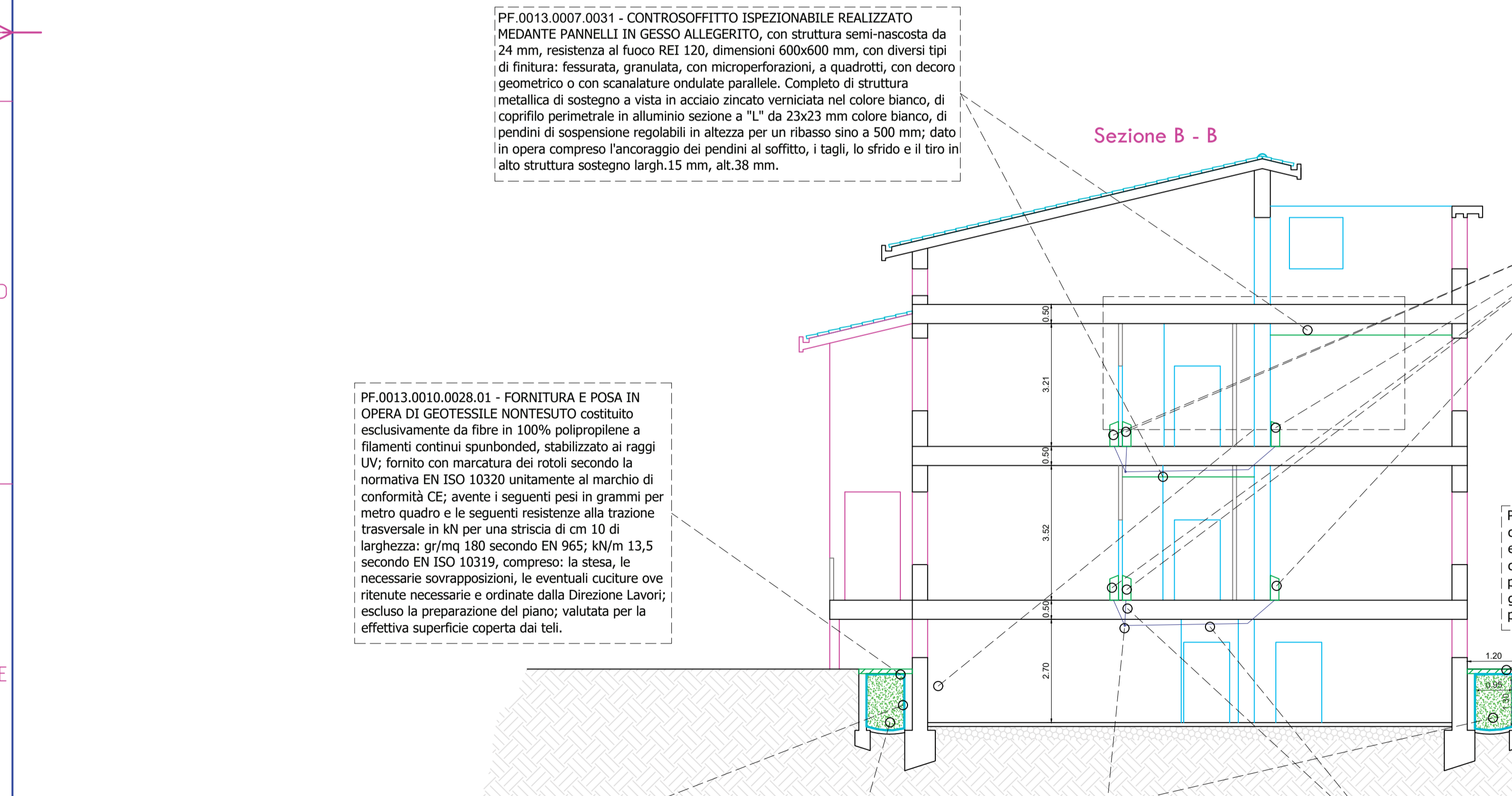


PF.0013.0007.0031 - CONTROSOFFITTO ISPEZIONABILE REALIZZATO MEDANTE PANNELLI IN GESSO ALLEGGERITO, con struttura semi-nascosta da 24 mm, resistenza al fuoco REI 120, dimensioni 600x600 mm, con diversi tipi di finitura: fessurata, granulata, con microperforazioni, a quadrotti, con decoro geometrico o con scanalature ondulate parallele. Completo di struttura metallica di sostegno a vista in acciaio zincato verniciata nel colore bianco, di coprifiolo perimetrale in alluminio sezione a "L" da 23x23 mm colore bianco, di pendini di sospensione regolabili in altezza per un ribasso sino a 500 mm; dato in opera compreso l'ancoraggio dei pendini al soffitto, i tagli, lo sfrido e il tiro in alto struttura sostegno largh.15 mm, alt.38 mm.

Sezione A - A



PF.0013.0007.0031 - CONTROSOFFITTO ISPEZIONABILE REALIZZATO MEDANTE PANNELLI IN GESSO ALLEGGERITO, con struttura semi-nascosta da 24 mm, resistenza al fuoco REI 120, dimensioni 600x600 mm, con diversi tipi di finitura: fessurata, granulata, con microperforazioni, a quadrotti, con decoro geometrico o con scanalature ondulate parallele. Completo di struttura metallica di sostegno a vista in acciaio zincato verniciata nel colore bianco, di coprifiolo perimetrale in alluminio sezione a "L" da 23x23 mm colore bianco, di pendini di sospensione regolabili in altezza per un ribasso sino a 500 mm; dato in opera compreso l'ancoraggio dei pendini al soffitto, i tagli, lo sfrido e il tiro in alto struttura sostegno largh.15 mm, alt.38 mm.

Sezione B - B

PF.0013.0010.0028.01 - FORNITURA E POSA IN OPERA DI GEOTESSILE NONTESUTO costituito esclusivamente da fibre in 100% polipropilene a filamenti continui spunbonded, stabilizzato ai raggi UV; fornito con marcatura dei rotoli secondo la normativa EN ISO 10320 unitamente al marchio di conformità CE; avente i seguenti pesi in grammi per metro quadro e le seguenti resistenze alla trazione trasversale in kN per una striscia di cm 10 di larghezza: gr/mq 180 secondo EN 965; kN/m 13,5 secondo EN ISO 10319, compreso: la stesa, le necessarie sovrapposizioni, le eventuali cuciture ove ritenute necessarie e ordinate dalla Direzione Lavori; escluso la preparazione del piano; valutata per la effettiva superficie coperta dai teli.

PF.0013.0010.0028 - IMPERMEABILIZZAZIONE ESEGUITA CON L'IMPIEGO DI PASTA ELASTOMERICA COLORATA SINTETICA FLUIDA, A BASE DI GOMME POLIURETANICHE MODIFICATE, BICOMPONENTE, applicata a pennello, rullo o spruzzo, su supporto di calcestruzzo o fibrocemento, già predisposto, dato in opera su superfici piane, inclinate o verticali, nel quantitativo di 1.20 kg/mq, compreso gli sfridi ed il tiro in alto

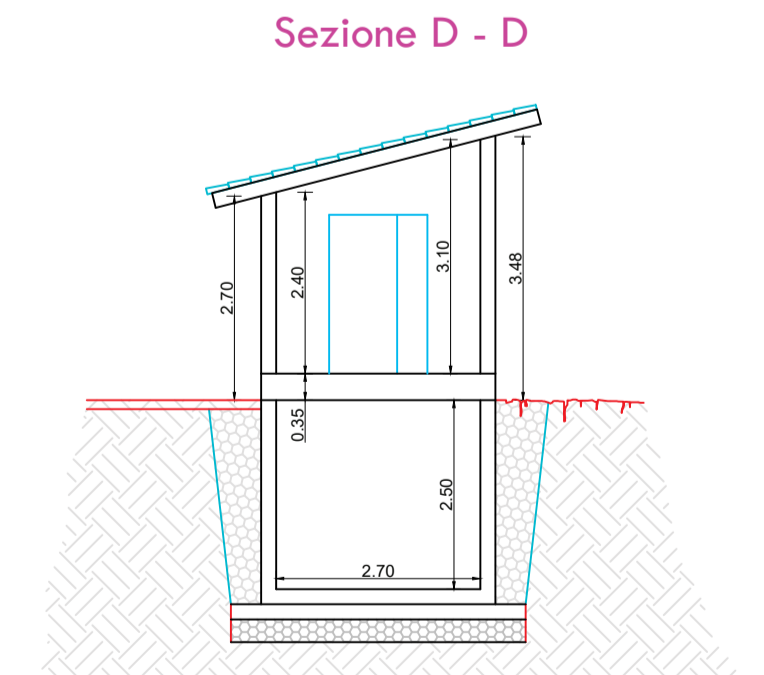
PF.0001.0007.0002.01 - RIPIEPISTO DI CAVI IN SABBIA SPORCA E/O PIETRAMME calcareo trachitico, granitico o similare, di adeguata pezzatura, compreso: la fornitura e la cernita del materiale, lo spianamento e la sistemazione superficiale con pietrisco o ghiaia; valutato per la cubatura effettiva, in opera: sistemato a macchina e parzialmente a mano

Corp.001 - Giunti di derivazione per sistemi VRF tipo o equivalente a HFQ----F Prodotte dalla Hisense

Corp.001 - TUBAZIONI DI RAME per gas frigorifero fornite in rotoli e/o in barre di diametro come da elaborati grafici, rivestiti con guaina isolante in elastomero sintetico estruso a cellule chiuse con coefficiente di conducibilità termica a 40°C non superiore a 0,040 W/mc e fattore di resistenza alla diffusione del vapore superiore 5000, comprensive di pezzi speciali, materiale per giunzioni ecc.
Corp.001 - TUBAZIONI DI PVC RIGIDO E/O FLESSIBILE sottotraccia e/o a controsoffitto, incollate per la realizzazione della rete di scarico della condensa

Corp.001 - UNITÀ INTERNA AD ALTA EFFICIENZA DI TIPO A CONSOLE PER INSTALLAZIONE TIPO A PAVIMENTO.
Struttura in materiale plastico con rivestimento interno in materiale termoacustico per installazione a pavimento o sospesa sopra zoccolino con pannello di chiusura estetica bianco lucido che integra il Display LCD con ricevitore Wireless, la griglia aria di ripresa e la griglia di mandata aria inferiore.
Ventilatore TurboFan silenzioso ad alta efficienza è equipaggiato con motore DC e gestione elettronica delle 6 differenti velocità di ventilazione, con disegno ottimizzato e speciale angolazione del flusso dell'aria di mandata, che permette di mantenere livelli bassissimi di emissione sonora.
Batteria ad espansione diretta con pacco di scambio termico alettato in alluminio con tubazioni in rame. Valvola elettronica di espansione/regolazione PID (a 2000 punti di modulazione) pilotata da sistema di controllo integrato.
Filtro aria facilmente rimovibile per una facile pulizia standard PET.
Filtrazione efficace del particolato nell'aria con filtro Polyethylene Terephthalate.
Flessibilità di installazione; grazie al design della struttura di supporto dell'unità, è possibile eseguire un'installazione:
A vista ; Sollevato da terra ; Semi-incasso ; Incasso (Ingresso tubazioni lato destro o sinistro)
La griglia di mandata superiore e inferiore, con possibilità di avere una regolazione multidirezionale del flusso dell'aria.
Il deflettore orizzontale con possibilità di essere controllato dal controller per aprire e regolare la direzione del flusso d'aria.
Il deflettore verticale interno con possibilità di essere regolato manualmente per controllare la direzione flusso d'aria.
Bacinella raccogli condensa con tubazione di scarico per gravità, semplicità di passaggio delle tubazioni di collegamento da entrambi i lati, sia dalla parte inferiore che dalla parte posteriore dell'unità. Predisposizione con foro pretagliato per l'immissione dell'aria di rinnovo dalla parte inferiore.
Ionizzatore multifunzione installato sul lato di uscita dell'aria, che può svolgere funzioni antibatteriche, antiallergiche, antivirale, di purificazione miglioramento della qualità dell'aria.
Con le seguenti caratteristiche tecniche:
TIPO O EQUIVALENTE A AVK-....HJFCAA PRODOTTA DALLA HISENSE

PF.0013.0013.0005.01 - PAVIMENTO IN BATTUTO DI CEMENTO costituito da calcestruzzo confezionamento con cemento R 32,5 avente resistenza caratteristica RCK pari a 25 N/mm², dello spessore di cm 12, armato con rete elettrosaldata fili 6 maglia 20x20, sovrastante cappa superiore in malta cementizia a 500 kg dello spessore di cm 2, e spolvero con cemento puro R 32,5 liscio alla cazzuola, il tutto dato in opera su sottofondo già predisposto e sagomato, compresa la formazione dei giunti a grandi riquadri (dimensione media 16 mq) con giunti in bitume e sabbia ed ogni altro onere, magistero o accessorio necessario per dare il tutto in opera a perfetta regola d'arte.



Sezione D - D

R. T. P.:Dr. Ing. Riccardo Terziani Dr. Ing. Gian Battista Masala Dr. Geol. C. Alberto Solano	Progetto Fat. Tec. Econ.-Definitivo-Esecutivo	Mod.
Data: Agosto, 2021	Fav n° 13	Scala: 1:100
Committente: Amministrazione Comunale di Oristano		
Riattamento dell'Edificio Dismesso Denominato "Frassinetti" per il Trasferimento della Scuola Secondaria di I Grado "Grazia Deledda. - CUP H18B20000840001-CIG 862416239F		
Sezioni		