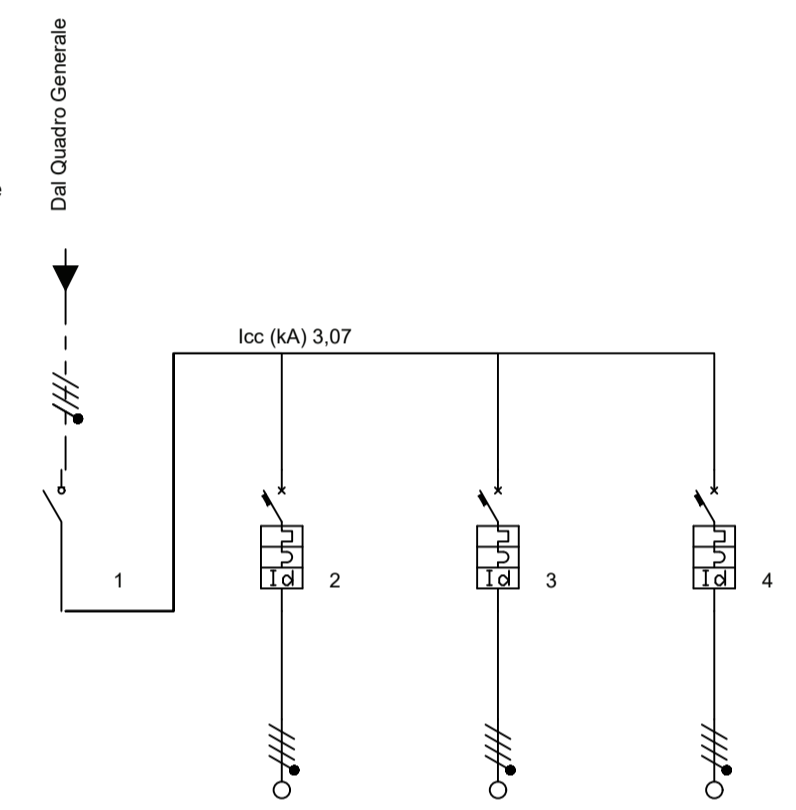


PF.0009.0004.0178.03 - FORNITURA E POSA IN OPERA DI PUNTO DI FORZA MOTRICE IN ESECUZIONE INCASSATA E/O IN VISTA IP44 per motori, unità interne di climatizzazione, aspiratori ecc. dato in opera completo di: - collegamenti elettrici di energia e di terra, realizzati con conduttori unipolari e/o multipolari flessibili a bassissima emissione di fumi e gas tossici isolati in gomma HEPR tipo FG7(O)M1 per i percorsi all'interno di canalizzazioni portacavi metalliche, e conduttori con analoghe caratteristiche tipo N07G9-K per i percorsi all'interno di tubazioni portacavi con sezione minima 2,5 mmq; - tubazioni flessibili corrugate con percorso sotto traccia e/o guaine spiralate e tubazioni rigide in materiale autoestinguente per i percorsi a vista o in controsoffitto, diametro minimo 25 mm. realizzazione IP44 min.; - cassette di derivazione incassate con morsettiere interne e/o da esterno stagne IP44 complete di giunti di raccordo; - scatole portafrutti da incasso e/o da esterno; - accessori di fissaggio anche per posa entro getti in c.a.; - per i locali classificati a maggior rischi d'incendio e/o depositi la finitura dei vari punti di utilizzo dovrà essere realizzata con placche di chiusura dotate di coperchio con ritorno a molla che garantiscono un grado di protezione minimo IP44; - Compreso anche tutte le linee dorsali di alimentazione e delle reti portacavi, dal quadro di zona fino all'utilizzatore, assistenza muraria, realizzazione delle tracce, ripristino, ecc.; compreso anche qualunque altro onere, magistero o accessorio necessario per dare il tutto in opera certificato, funzionante a perfetta regola d'arte secondo la normativa vigente in materia.

Corp.01 - Q15n - Quadro Bordo Macchine
 Tensione di esercizio
 400/230
 Distribuzione
 TT
 P.I. secondo norma
 CEI EN 60898
 Norma posa cavi
 CEI UNEL35024



Identificativo	Generale	Linea 2	Linea 3	Linea 4
Descrizione	-	Macchina 1	Macchina 2	Macchina 3
Fasi della linea	L1L2L3N	L1L2L3N	L1L2L3N	L1L2L3N
Potenza totale	33,660 kW	11,220 kW	11,220 kW	11,220 kW
Potenza effettiva	33,660 kW	11,220 kW	11,220 kW	11,220 kW
Corrente di impiego Ib (A)	28,95	28,95	28,95	28,95
Corrente regolata di fase Ir (A)	1 x In = 100,00	1 x In = 32,00	1 x In = 32,00	1 x In = 32,00
Potere di interruzione (kA)	0	4,5	4,5	4,5
I diff. (A) / Rit. diff. (s)	-	0,03(A)/0(s)	0,03(A)/0(s)	0,03(A)/0(s)
Coeff. Utilizz./Contemp. Ku/Kc	1/1	1/1	1/1	1/1
Cos φ	0,70	0,70	0,70	0,70
Sezione di fase (mm²)	-	6	6	6
Sezione di neutro (mm²)	-	6	6	6
Sezione di PE (mm²)	-	6	6	6
Portata cavo di fase (A)	0,00	36,00	36,00	36,00
Lunghezza linea a monte (m)	0,00	0,00	0,00	0,00
Lunghezza linea a valle (m)	0,00	20,00	20,00	20,00
c.d.l. effett. tratto/impianto (%)	0,02 / 1,24	0,70 / 1,95	0,70 / 1,95	0,70 / 1,95
Sezione cablaggio interno fase	50	10	10	10
Sigla cavo	-	FG16OR16	FG16OR16	FG16OR16

Q.15n PF.0009.0002.0018.02 - FORNITURA E POSA IN OPERA di Quadro elettrico da parete o da incasso IP30 in lamiera d'acciaio spessore 6/10 mm verniciato con resine epossidiche, completo di profilati DIN 35 per il fissaggio a scatto degli apparecchi e di portello trasparente di apertura, capienza 72 moduli su 3 file. Dato in opera compreso l'assemblaggio della carpenteria, il montaggio del quadro compresi i materiali accessori, i cavi elettrici delle linee, il collegamento delle linee in entrata e in uscita, Cavi elettrici di collegamento al quadro generale come da elaborati esecutivi, la fornitura ed il cablaggio degli apparecchi come da disegni esecutivi, in esecuzione complessiva IP 4x, completo anche di tutte le apparecchiature scaricatori di tensione, interruttori, bobine ausiliarie, trasformatori ecc. in numero e tipo come riportato nel relativo elaborato grafico di progetto, di morsettiere di attestazione linee, di collettore generale di terra in barra di rame e le eventuali opere murarie. Compreso anche l'apposizione di cartellini e codici di identificazione scritti a macchina, e quant'altro occorra per dare il tutto installato e funzionante a perfetta regola d'arte secondo le direttive della D.L., corredato da duplice copia dello schema elettrico, in esecuzione conforme e dichiarata (in duplice copia) alle norme CEI 17-13, e alle Direttive Comunitarie. Compreso anche qualunque altro onere magistero o accessorio necessario per dare il tutto in opera perfettamente funzionante a perfetta regola d'arte.

Illuminazione

1x36 E	Plaf. per lamp. fluor. lineare, con gruppo autonomo d'emergenza per illumin. di riserva 1x36W
1x36	Plafoniera per lampada fluorescente lineare 1x36W
2x36	Plafoniera per lampada fluorescente lineare 2x36W
2x36E	Plaf. per lamp. fluor. lineare 2x36W, con gruppo autonomo d'emergenza per illumin. di riserva 1x36W
2x58	Plafoniera per lampada fluorescente lineare 2x58W
2x58 E	Plaf. per lamp. fluor. lineare 2x58W, con gruppo autonomo d'emergenza per illumin. di riserva 1x58W
2x36E IP67	Plafoniera per lampada fluorescente lineare 2x36W per esterni IP67, con gruppo autonomo di riserva.
⊗	Plafoniera per lampada per lampada incandescente 40W, IP00 a parete o a soffitto
⊗	Appliche a parete con lampada preinstallate
⊗	Armatura tipo stradale a proiettore in esecuzione stagno per lampada ai ioduri metallici da 250W

Condutture

—	Conduttura in tubo corrugato interrato o sottopavimento
—	Cavidotto in tubo protettivo corrugato #63 interrato
—	Conduttura in tubo PVC protettivo a parete
—	Passerella metallica

Componenti

□	Quadro di distribuzione a parete o a pavimento di piano o di settore
□	Cassetta di connessione 138x83x70mm, IP40
□	Cassetta di connessione 308x169x70mm, IP40
⊗	Ventola aspirazione
⊗	Predisposizione per alimentazione diretta
⊗	Campana in bronzo diam 12mm 230V
⊗	Rivelatore presenza per azionamento ventolo

Frutti

⊗	Interruttore unipolare 16A serie civile
⊗	Deviatore unipolare 16A serie civile
⊗	Invertitore unipolare 16A serie civile
⊗	Preso bipasso 10/16A serie civile
⊗	Pulsante unipolare a tirante serie civile
⊗	Pulsante unipolare serie civile con chiave
⊗	Ronzatore 220V~ serie civile
⊗	Scaricatore di sovratensione tipo fine, serie civile In=1kA, Imax=2kA, Up=1kV, con fusibile di protezione
⊗	Preso interbloccata CEE 16A monofase IP44
⊗	Preso interbloccata CEE 16A trifase IP44

Impianti Speciali

⊗	Diffusori acustici allarme incendio
⊗	Pulsante emergenza con vetro o rompere per segnalazione incendi
⊗	Dispositivo di chiusura porta a elettromagnete
⊗	Cassetta di connessione 138x83x70mm, IP40
⊗	Ripristino Compartimentazione REI nel passaggio condotto metallico
⊗	Preso TLC RI45 serie civile, categoria 5e



R. T. P.: Dr. Ing. Riccardo Terziani	Progetto Fat. Tec. Econ.-Definitivo-Esecutivo Mod.
Dr. Ing. Gian Battista Masala	Data: Agosto 2021 Fog. n° 19 Scala: 1:100 File: 2018B2000840001-CIG 862416239F
Dr. Geol. C. Alberto Solano	Comittente: Amministrazione Comunale di Oristano
Riattamento dell'Edificio Dismessso Denominato "Frassinetti" per il Trasferimento della Scuola Secondaria di I Grado "Grazia Deledda. - CUP H18B2000840001-CIG 862416239F	
Pianta Piano Secondo	
Impianto Elettrico e di Illuminazione	