

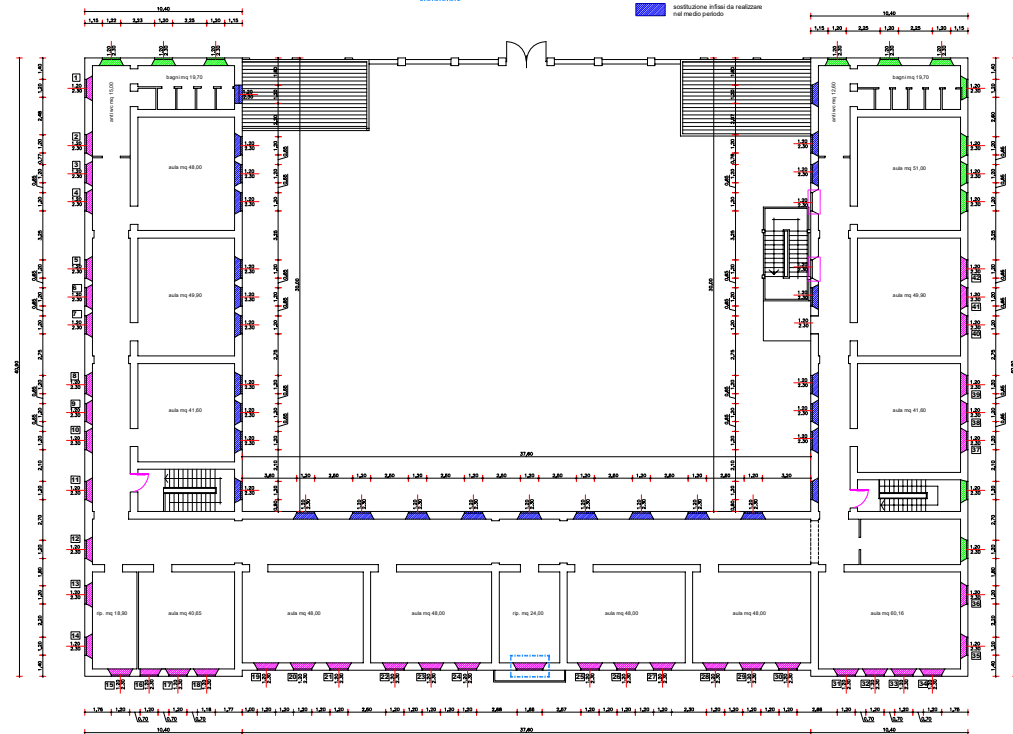
- Elaborato in scala 1:100 -
INTERVENTI PREVISTI
 - Pianta Piano Terra -

sostituzione infissi prevista col presente progetto: n° 74 dimensioni mt 120 x 230
 infissi già sostituiti col progetto antecedente



- Elaborato in scala 1:100 -
INTERVENTI PREVISTI
 - Pianta Piano Primo -

sostituzione infissi prevista col presente progetto: n° 42 dimensioni mt 120 x 230
 sostituzione infissi da realizzare nel terzo periodo
 sostituzione infissi da realizzare nel terzo periodo
 sostituzione infissi da realizzare nel terzo periodo



COMUNE DI ORISTANO
 SETTORE LAVORI PUBBLICI

Progetto: **PIANO TRIENNALE DI EDILIZIA SCOLASTICA 2018-2020**
 AREA 2 - INTERVENTI DI PREDISposizione, PICCOLI AMPLIAMENTI E MANUTENZIONE
 RICOstruzione DELLA SCUOLA SCOLASTICA
 Consolidamento e messa in sicurezza statico-progettuale delle strutture e degli infissi

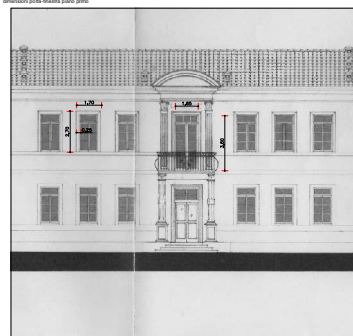
PROGETTO
 DEFINITIVO-ESECUTIVO

4 **PIANTE E PROSPETTI**
 con indicazione interventi

Scala: 1:200 Data: MAGGIO 2011

Il Responsabile del procedimento: Dott. Ing. Stefano Lucchi
 Il Progettista: Dott. Arch. Stefania Melis
 Il Dirigente del Settore LL.PP.: Dott. Ing. Roberto Sanna
 Geom. Maurizio Padellaro

INTERVENTI PREVISTI
 - Prospetto lato via Solferino -



INTERVENTI PREVISTI
 - Prospetto lato cortile interno (tratto) -

