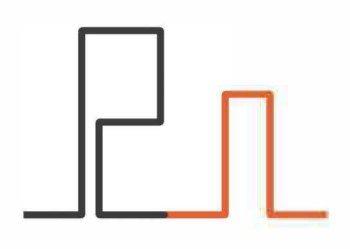




COMUNE DI ORISTANO
COMUNI DE ARISTANIS



PIANO DEGLI IMPIANTI

Oggetto: Piano Generale degli Impianti Pubblicitari e delle Pubbliche affissioni

Settore: Programmazione, gestione delle risorse e servizi culturali

Dirigente del Settore: Dott.ssa Maria Rimedia CHERGIA

Progettisti: Arch. Roberto TALLORU
Geom. Andrea DORE

Elaborato: tav. **60**

Titolo: **PLANIMETRIA POSIZIONAMENTO IMPIANTI SITUAZIONE DI PROGETTO**

Scala: 1:2.000

Adozione: Delib. C.C. n. ___ del ___/___/___

Approvazione definitiva: Delib. C.C. n. ___ del ___/___/___

Data: Settembre 2017

Legenda

Impianti pubblicitari

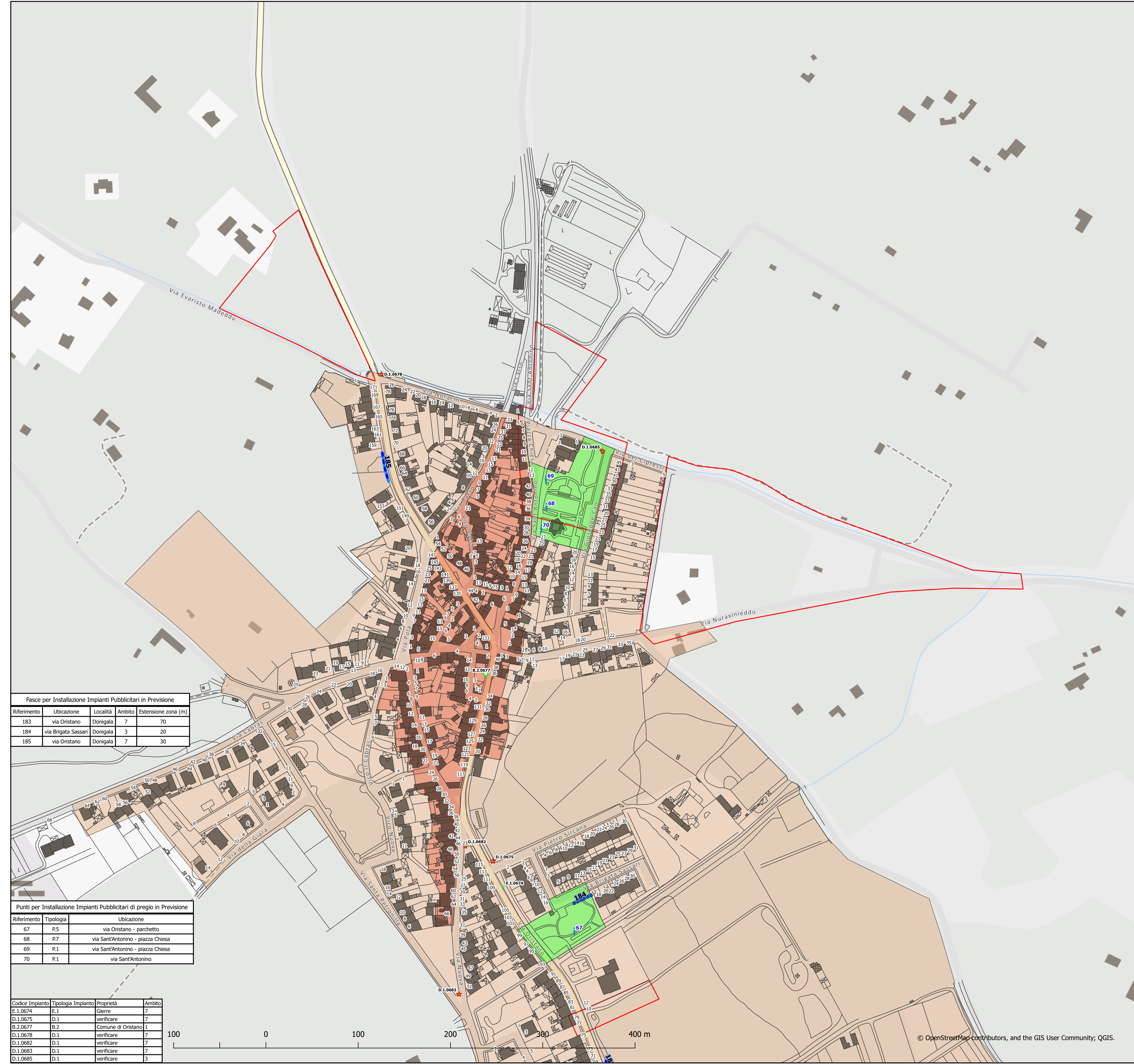
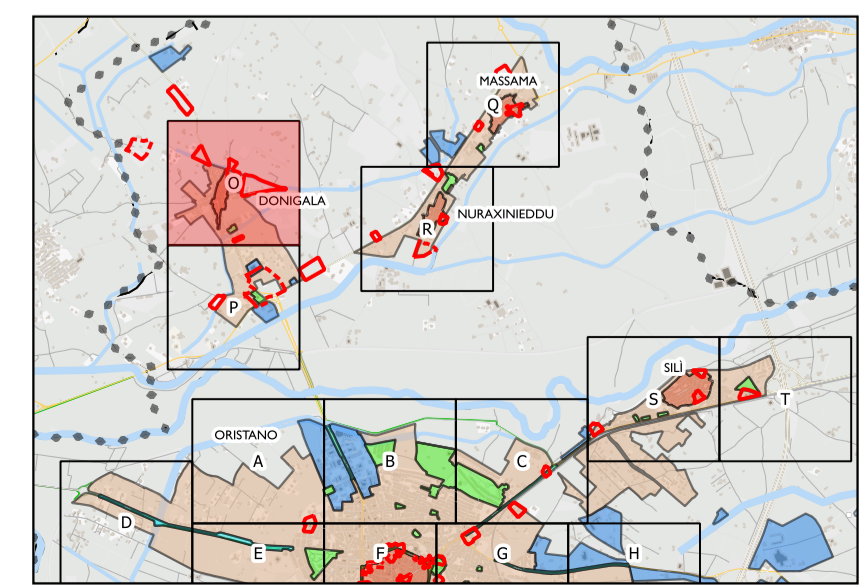
- Esistente - Standardo - Plancia Portamanifesti Comunale Monofacciale (A.3 - A.4 - B.3 - B.4 - B.2)
- Esistente - Standardo - Plancia Portamanifesti (Gestione Publicem) Monofacciale (A.3 - A.4 - B.3 - B.4)
- Esistente - Standardo Portamanifesti Comunale bifacciale (AA.3 - AA.4)
- Esistente - Standardo Portamanifesti (Gestione Publicem) Bifacciale (AA.3 - AA.4)
- ▼ Esistente - Cartello 6.00 X 3.00 m (Gestione Publicem) (C.3 - CC.3)
- ▼ Esistente - Cartello 6.00 X 3.00 m (Proprietà da Verificare) (C.3)
- ▼ Esistente - Cartello 6.00 X 3.00 m Start (C.3 - CC.3)
- Esistente - Cartello Bifacciale (Gestione Privata) Superficie < 2m (CC.1)
- Esistente - Cartello Bifacciale (Proprietà da Verificare) Superficie < 2m (CC.1)
- Esistente - Cartello Bifacciale (Gestione Privata) Superficie > 2mq (CC.2)
- Esistente - Cartello Bifacciale (Proprietà da Verificare) Superficie > 2mq (CC.2)
- Esistente - Cartello Monofacciale (Gestione Privata) Superficie < 2m (C.1)
- Esistente - Cartello Monofacciale (Proprietà da Verificare) Superficie < 2m (C.1)
- ▲ Esistente - Cartello Monofacciale (Gestione Privata) Superficie > 2m (C.2)
- ▲ Esistente - Cartello Monofacciale (Proprietà da Verificare) Superficie > 2m (C.2)
- Palina Fermata Autobus (E.1)
- Pensilina Fermata Autobus (E.2)
- ★ Esistente - Preinsegna (Gestione Privata) (D.1 - DD.1)
- ★ Esistente - Preinsegna (Proprietà da Verificare) (D.1 - DD.1)
- ★ Da adeguare - Preinsegna (Proprietà da Verificare) (D.1 - DD.1)
- ★ Da smettere - Preinsegna (Proprietà da Verificare) (D.1 - DD.1)
- Quadro Planimetrico (E.3) - Pannello Informativo (E.4 - E.5)
- Transenna Parapedonale (E.6)
- Bacheca (B.5)
- + Tabellone elettronico (C.4)
- + Poster su parete cieca (F.1)
- ▶ Cartello Informazioni Turistiche

Impianti in Previsione

- Standardi o Plance Monofacciali
- Standardi Bifacciali
- Poster 6.00 X 3.00 m Monofacciali
- Poster 6.00 X 3.00 m Bifacciali
- ◆ Cartelli su palo Mono o Bifacciali
- i Impianti Pubblicitari di pregio in Previsione

Zonizzazione

- Ambito 1
- Ambito 2
- Ambito 3
- Ambito 4
- Ambito 5
- Ambito 6
- Ambito 7
- Fascia di Rispetto Bene Identitario
- Fascia di Rispetto Bene Architettonico
- Fascia di Rispetto Bene Archeologico



Fasce per Installazione Impianti Pubblicitari in Previsione				
Riferimento	Ubicazione	Località	Ambito	Estensione zona (m)
183	via Oristano	Donigala	7	70
184	via Brigata Sassari	Donigala	3	20
185	via Oristano	Donigala	7	30

Punti per Installazione Impianti Pubblicitari di pregio in Previsione		
Riferimento	Tipologia	Ubicazione
67	P.5	via Oristano - parchetto
68	P.7	via Sant'Antonino - piazza Chiesa
69	P.1	via Sant'Antonino - piazza Chiesa
70	P.1	via Sant'Antonino

Codice Impianto	Tipologia Impianto	Proprietà	Ambito
E.1.0674	E.1	Gierre	7
D.1.0675	D.1	verificare	7
B.2.0677	B.2	Comune di Oristano	1
D.1.0678	D.1	verificare	7
D.1.0682	D.1	verificare	7
D.1.0683	D.1	verificare	7
D.1.0685	D.1	verificare	3

