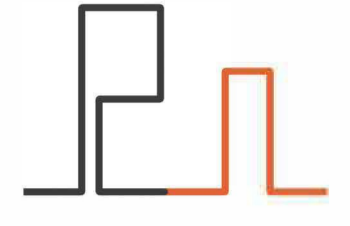




COMUNE DI ORISTANO  
COMUNI DE ARISTANIS



PIANO DEGLI IMPIANTI

Oggetto: Piano Generale degli Impianti Pubblicitari e delle Pubbliche affissioni

Settore: Programmazione, gestione delle risorse e servizi culturali

Dirigente del Settore: Dott.ssa Maria Rimedia CHERGIA

Progettisti: Arch. Roberto TALLORU  
Geom. Andrea DORE

Elaborato: tav. **6Q**

Titolo: **PLANIMETRIA POSIZIONAMENTO IMPIANTI SITUAZIONE DI PROGETTO**

Scala: 1:2.000

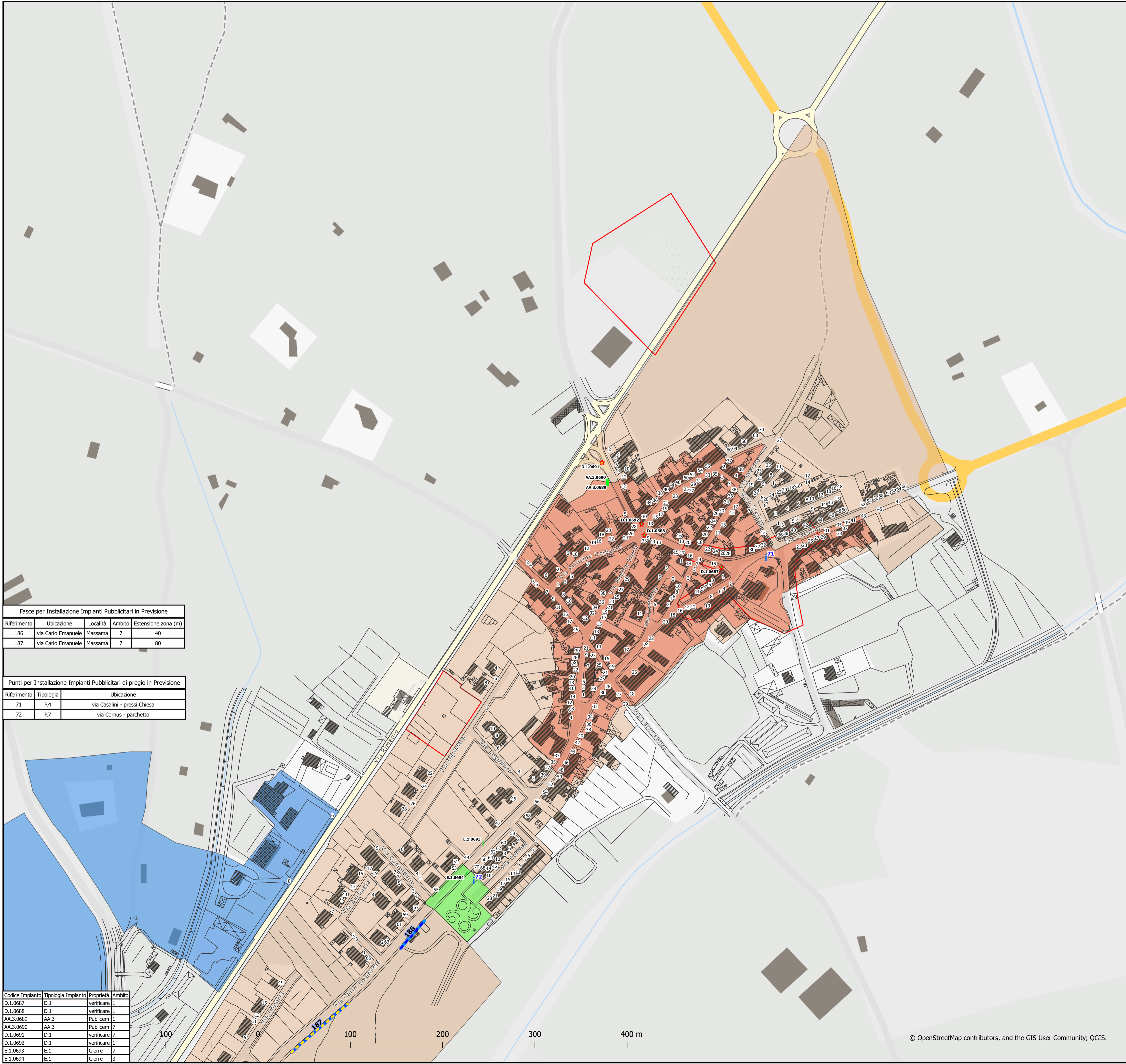
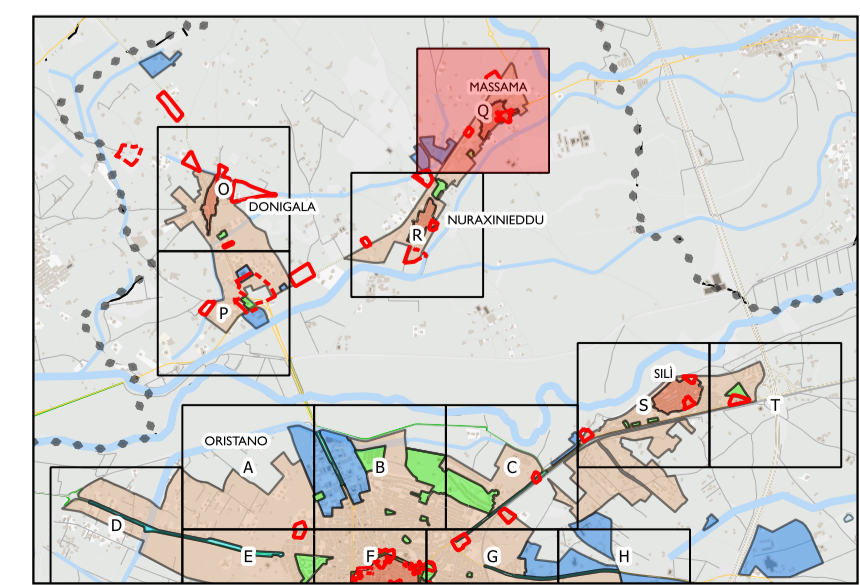
Adozione: Delib. C.C. n. \_\_\_ del \_\_\_/\_\_\_/\_\_\_

Approvazione definitiva: Delib. C.C. n. \_\_\_ del \_\_\_/\_\_\_/\_\_\_

Data: Settembre 2017

**Legenda**

- Impianti pubblicitari**
- Esistente - Stendardo - Plancia Portamanifesti Comunale Monofacciale (A.3 - A.4 - B.3 - B.4 - B.2)
  - Esistente - Stendardo - Plancia Portamanifesti (Gestione Publicem) Monofacciale (A.3 - A.4 - B.3 - B.4)
  - Esistente - Stendardo Portamanifesti Comunale bifacciale (AA.3 - AA.4)
  - Esistente - Stendardo Portamanifesti (Gestione Publicem) Bifacciale (AA.3 - AA.4)
  - Esistente - Cartello 6.00 X 3.00 m (Gestione Publicem) (C.3 - CC.3)
  - Esistente - Cartello 6.00 X 3.00 m (Proprietà da Verificare) (C.3)
  - Esistente - Cartello 6.00 X 3.00 m Start (C.3 - CC.3)
  - Esistente - Cartello Bifacciale (Gestione Privata) Superficie < 2m (CC.1)
  - Esistente - Cartello Bifacciale (Proprietà da Verificare) Superficie < 2m (CC.1)
  - Esistente - Cartello Bifacciale (Gestione Privata) Superficie > 2mq (CC.2)
  - Esistente - Cartello Bifacciale (Proprietà da Verificare) Superficie > 2mq (CC.2)
  - Esistente - Cartello Monofacciale (Gestione Privata) Superficie < 2m (C.1)
  - Esistente - Cartello Monofacciale (Proprietà da Verificare) Superficie < 2m (C.1)
  - Esistente - Cartello Monofacciale (Gestione Privata) Superficie > 2m (C.2)
  - Esistente - Cartello Monofacciale (Proprietà da Verificare) Superficie > 2m (C.2)
  - Palina Fermata Autobus (E.1)
  - Pensilina Fermata Autobus (E.2)
  - Esistente - Preinsegna (Gestione Privata) (D.1 - DD.1)
  - Esistente - Preinsegna (Proprietà da Verificare) (D.1 - DD.1)
  - Da adeguare - Preinsegna (Proprietà da Verificare) (D.1 - DD.1)
  - Da dismettere - Preinsegna (Proprietà da Verificare) (D.1 - DD.1)
  - Quadro Planimetrico (E.3) - Pannello Informativo (E.4 - E.5)
  - Transenna Parapedonale (E.6)
  - Bacheca (B.5)
  - Tabellone elettronico (C.4)
  - Poster su parete cieca (F.1)
  - Cartello Informazioni Turistiche
- Impianti in Previsione**
- Stendardi o Plance Monofacciali
  - Stendardi Bifacciali
  - Poster 6.00 X 3.00 m Monofacciali
  - Poster 6.00 X 3.00 m Bifacciali
  - Cartelli su palo Mono o Bifacciali
  - Impianti Pubblicitari di pregio in Previsione
- Zonizzazione**
- Ambito 1
  - Ambito 2
  - Ambito 3
  - Ambito 4
  - Ambito 5
  - Ambito 6
  - Ambito 7
  - Fascia di Rispetto Bene Identitario
  - Fascia di Rispetto Bene Architettonico
  - Fascia di Rispetto Bene Archeologico



Fasce per Installazione Impianti Pubblicitari in Previsione

Riferimento	Ubicazione	Località	Ambito	Estensione zona (m)
186	via Carlo Emanuele	Massama	7	40
187	via Carlo Emanuele	Massama	7	80

Punti per Installazione Impianti Pubblicitari di pregio in Previsione

Riferimento	Tipologia	Ubicazione
71	P.4	via Casalini - pressi Chiesa
72	P.7	via Cornus - parchetto

Codice Impianto	Tipologia Impianto	Proprietà	Ambito
D.1.0687	D.1	verificare	1
D.1.0688	D.1	verificare	1
AA.3.0689	AA.3	Publicem	1
AA.3.0690	AA.3	Publicem	7
D.1.0691	D.1	verificare	7
D.1.0692	D.1	verificare	1
E.1.0693	E.1	Gierre	7
E.1.0694	E.1	Gierre	3