



COMUNE DI ORISTANO
COMUNI DE ARISTANIS



PIANO DEGLI IMPIANTI

Oggetto: Piano Generale degli Impianti Pubblicitari e delle Pubbliche affissioni

Settore: Programmazione, gestione delle risorse e servizi culturali

Dirigente del Settore: Dott.ssa Maria Rimedia CHERGIA

Progettisti: Arch.Roberto TALLORU
Geom. Andrea DORE

Elaborato: tav. **7E**

Titolo: **SCHEDE TECNICHE IMPIANTI
NUOVA PROGETTAZIONE**

Scala: 1:10

Adozione: Delib. C.C. n. __del __/__/__

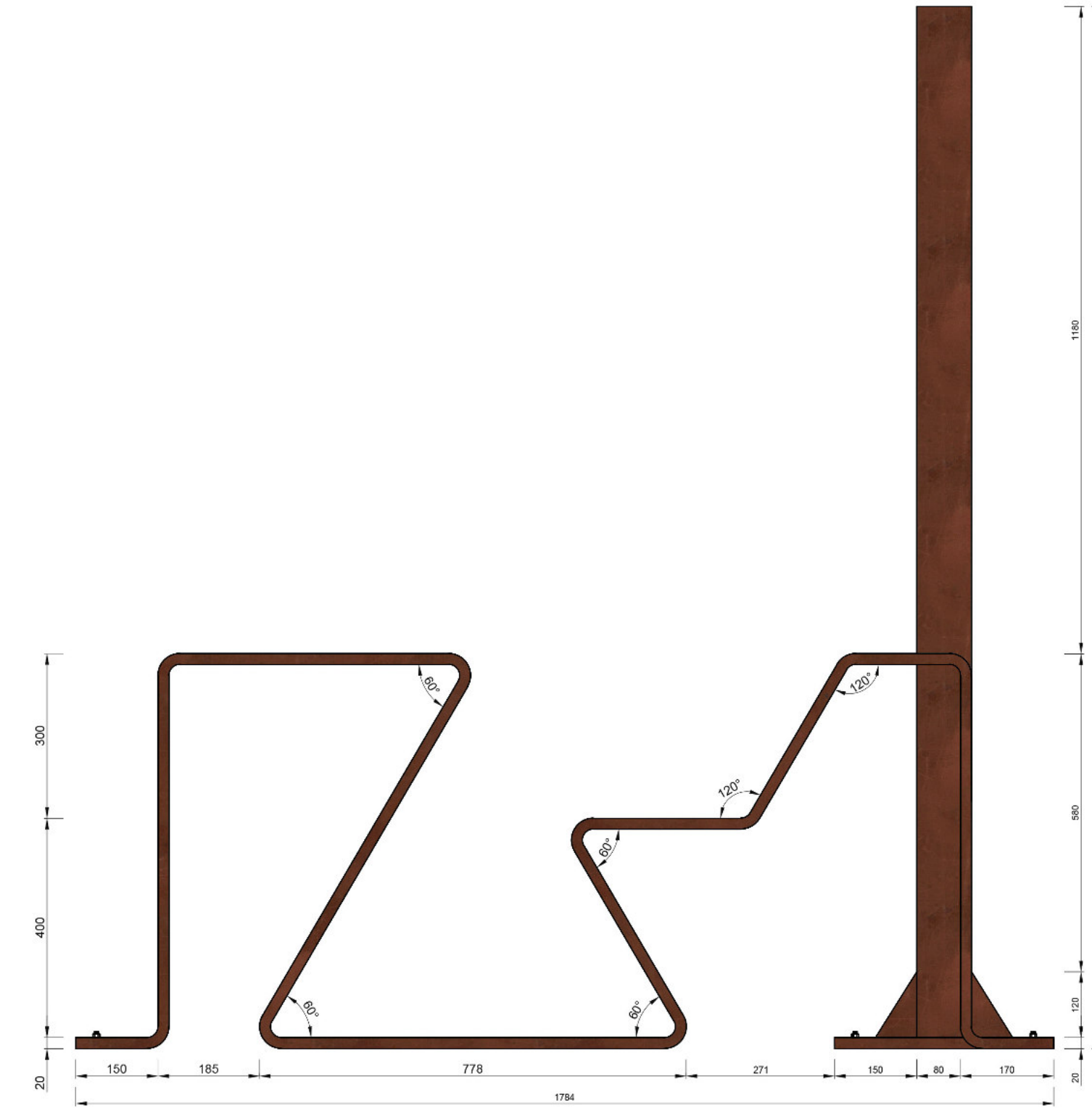
Approvazione definitiva: Delib. C.C. n. __del __/__/__

Data: Settembre 2017

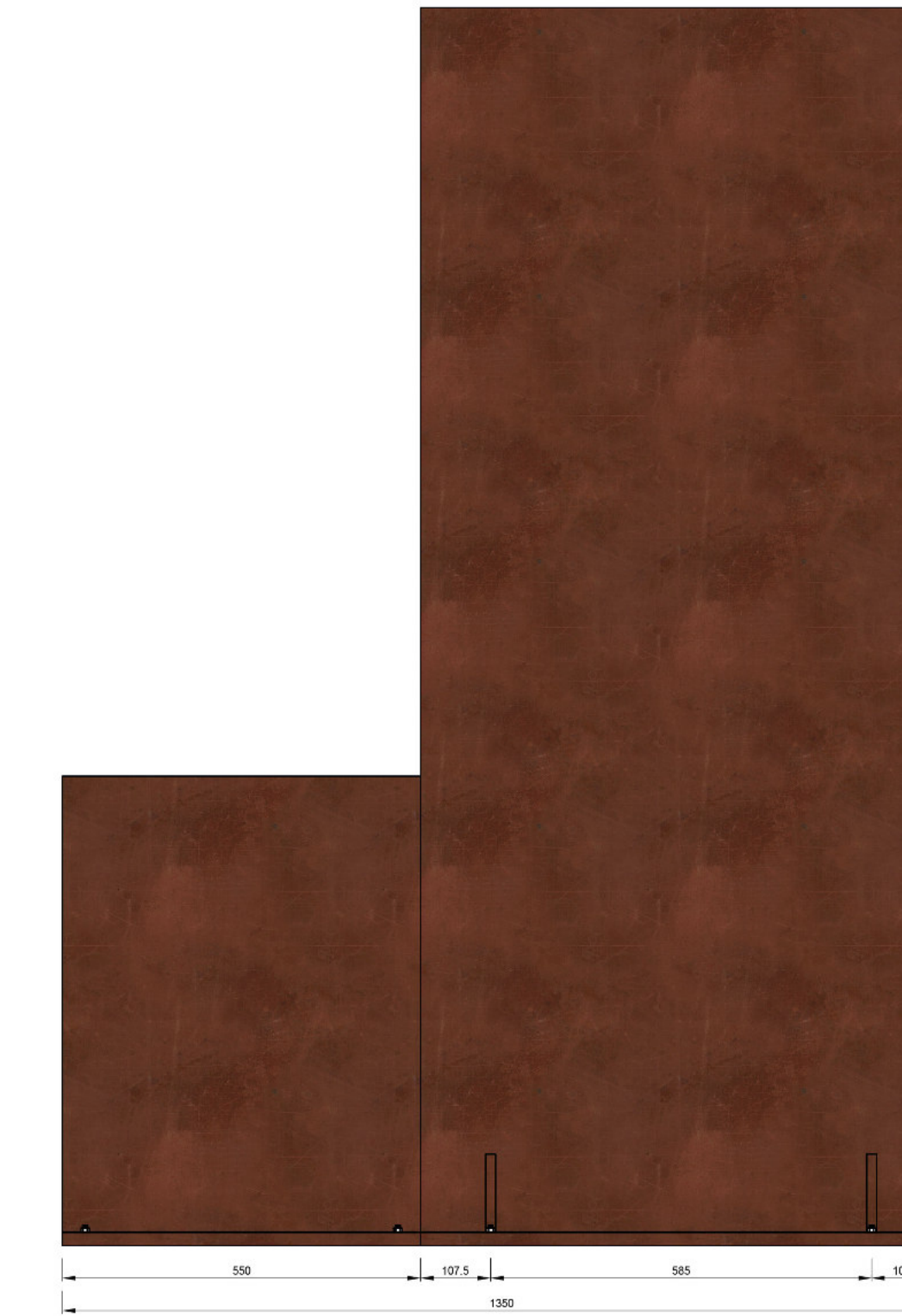
P.5_ Pannello monofacciale con seduta



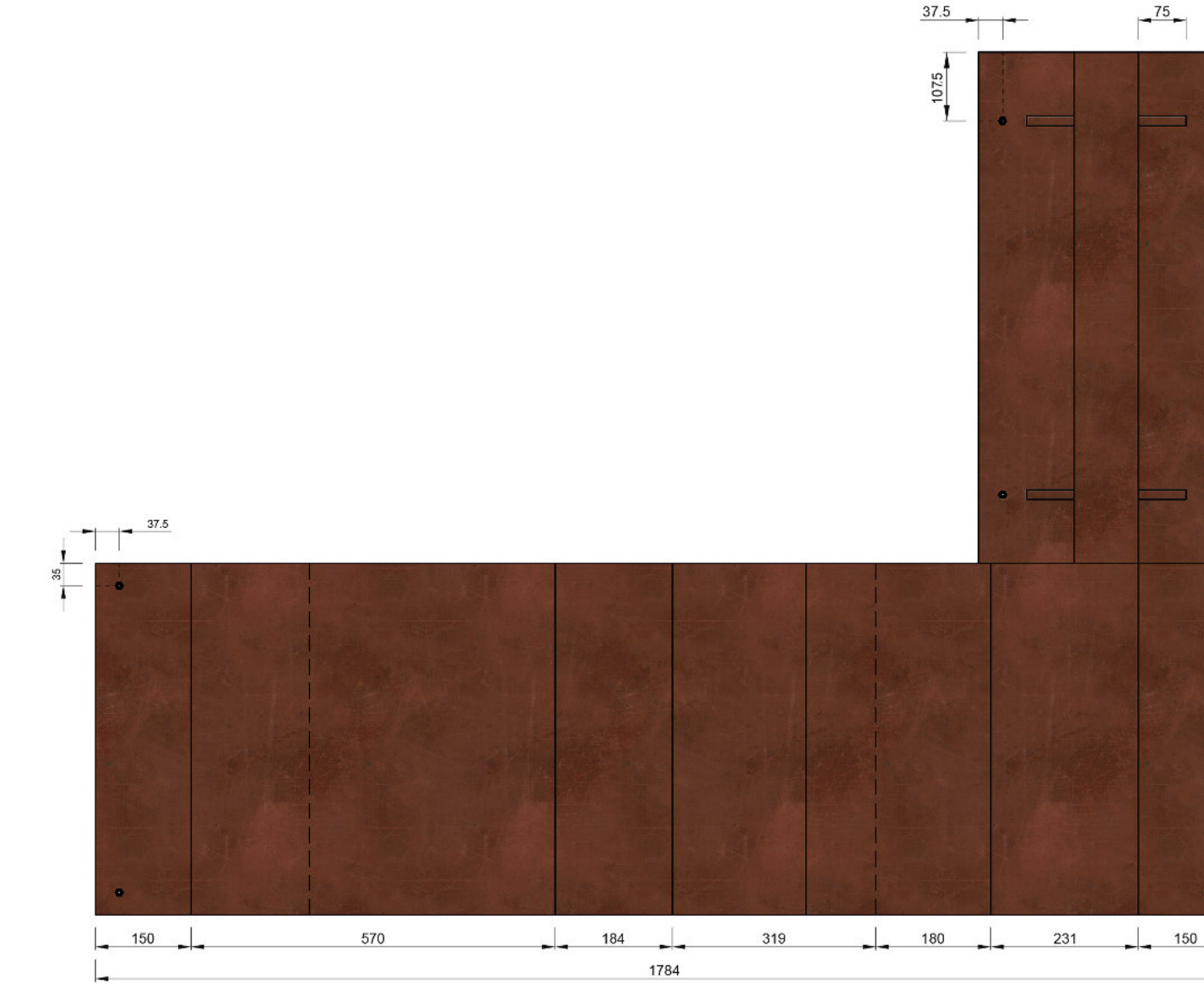
Prospetto frontale



Prospetto laterale



Prospetto posteriore



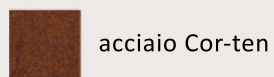
Pianta



Materiali e finiture superficiali

Il pannello è interamente progettato in acciaio COR-TEN, il quale possiede un'ottima resistenza alla corrosione atmosferica e un'elevata resistenza meccanica, consentendo l'utilizzazione di questo prodotto allo stato "nudo". La seduta è costituita da doghe parallele di legno teak, idoneo all'uso esterno, per la prevenzione di possibili problemi legati al surriscaldamento superficiale dello scheletro strutturale.

rivestimento interno/esterno



acciaio Cor-ten

seduta



legno teak

bulloneria



acciaio inox



Facilità di manutenzione

L'acciaio COR-TEN, durante l'esposizione allo stato non pitturato alle diverse condizioni atmosferiche, si riveste di una patina uniforme e resistente, costituita dagli ossidi dei suoi elementi di lega, che impedisce il progressivo estendersi della corrosione. Tale patina rende difficoltoso l'impiego di vernici a spruzzo e minimizza l'impatto visivo di eventuali azioni meccaniche.



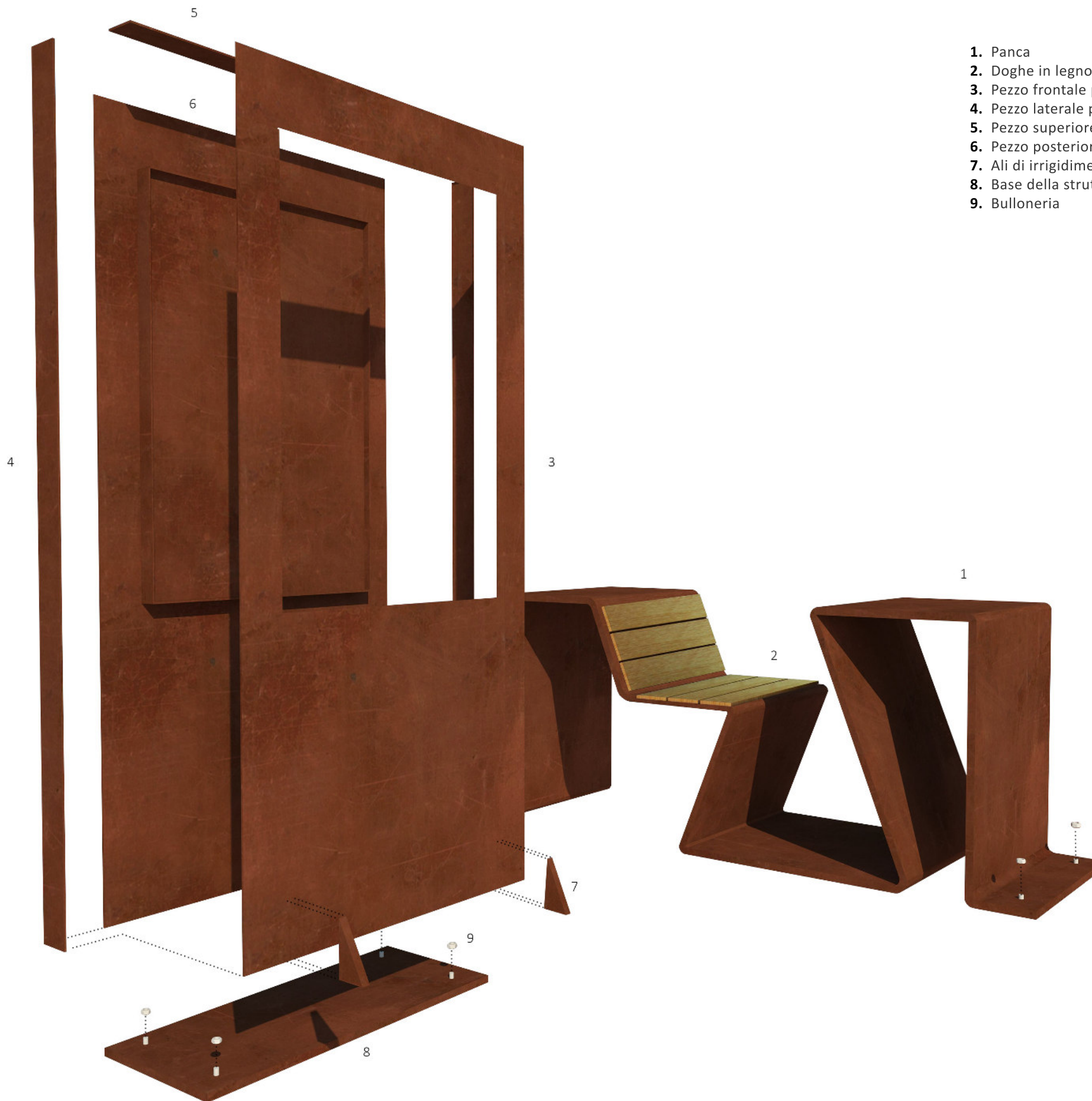
Versatilità

Il pannello informativo abbinato ad una seduta multi-tasking offre diverse opzioni di impiego da parte dei fruitori. La struttura oltre a fungere da supporto per la pubblicità, è un chiaro esempio di arredo urbano in linea col contesto. La seduta assume volutamente una particolare forma in modo da essere utilizzata come supporto per un PC portatile o per la lettura di un libro.



Integrazione con il contesto

Il COR-TEN è l'acciaio che più si presta ad applicazioni "architettoniche" e d'inserimento paesaggistico per il suo gradevole aspetto caratterizzato dalla sua naturale colorazione sulle tonalità della terra e prossime a molte pietre naturali a composizione granitica di cui la Sardegna è ricca.



1. Panca
2. Doghe in legno teak
3. Pezzo frontale pannello pubblicitario
4. Pezzo laterale pannello pubblicitario
5. Pezzo superiore pannello pubblicitario
6. Pezzo posteriore pannello pubblicitario
7. Ali di irrigidimento della struttura
8. Base della struttura
9. Bulloneria

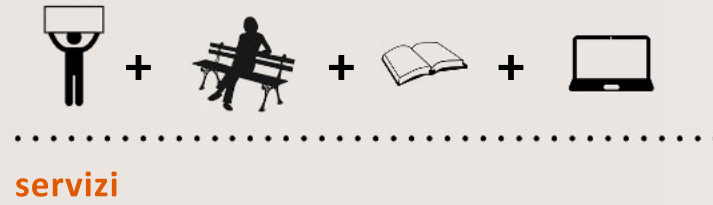
Esploso prospettico



A	190
B	72
C	135
D	178,4

5. Pannello mono/bifacciale con seduta di lavoro

Il pannello pubblicitario abbinato ad una seduta con un piano d'appoggio offre diverse opzioni di impiego da parte dei fruitori. La struttura oltre a fungere da supporto per la pubblicità, è un chiaro esempio di arredo urbano in linea col contesto. L' eleganza del color ruggine, il suo effetto caldo e invecchiato rende questa cartellonistica particolarmente adatta per ubicazioni in centri storici, piste ciclabili, parchi, siti archeologi, musei e altre ambientazioni simili.



caratteristiche tecniche

