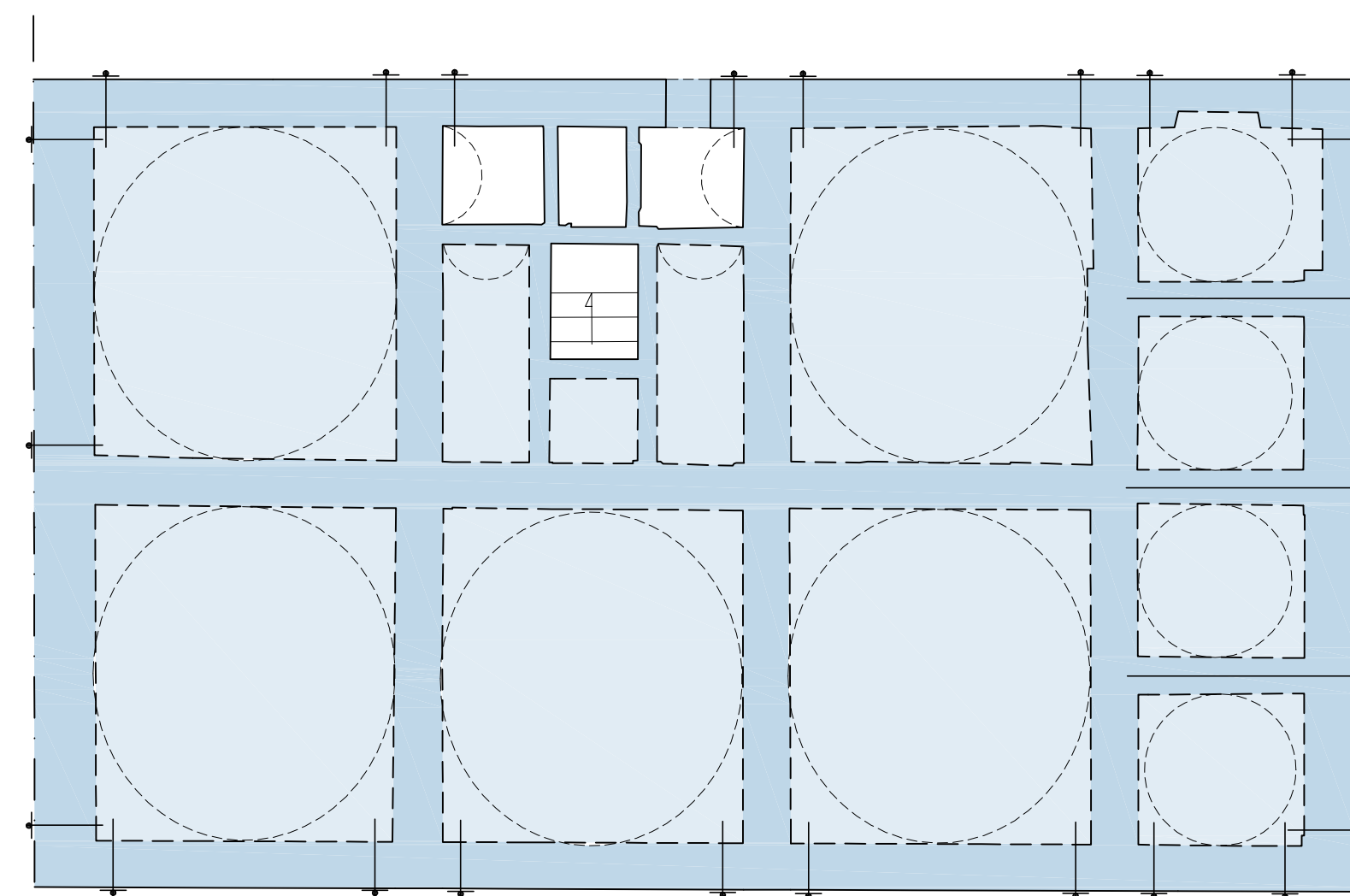
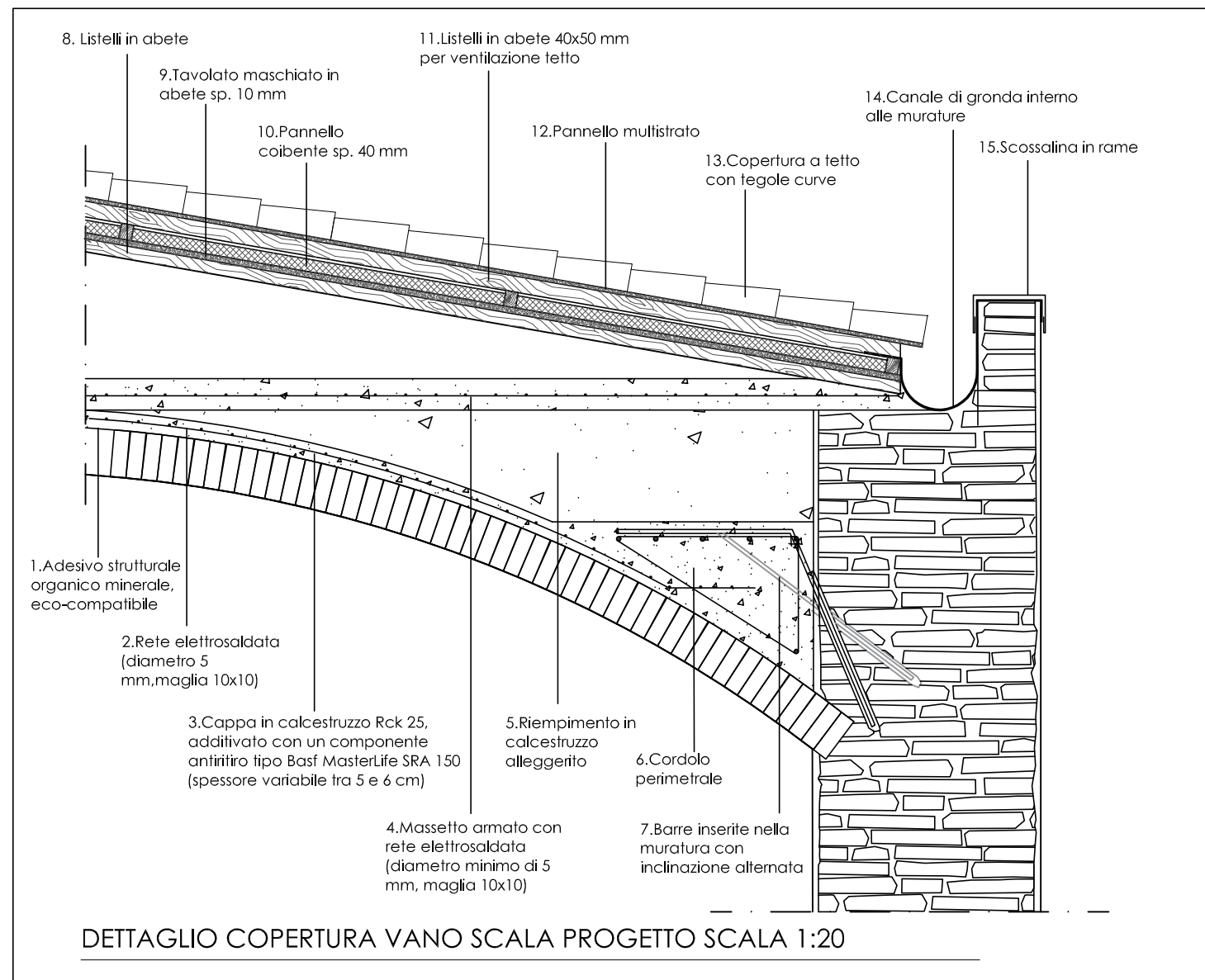
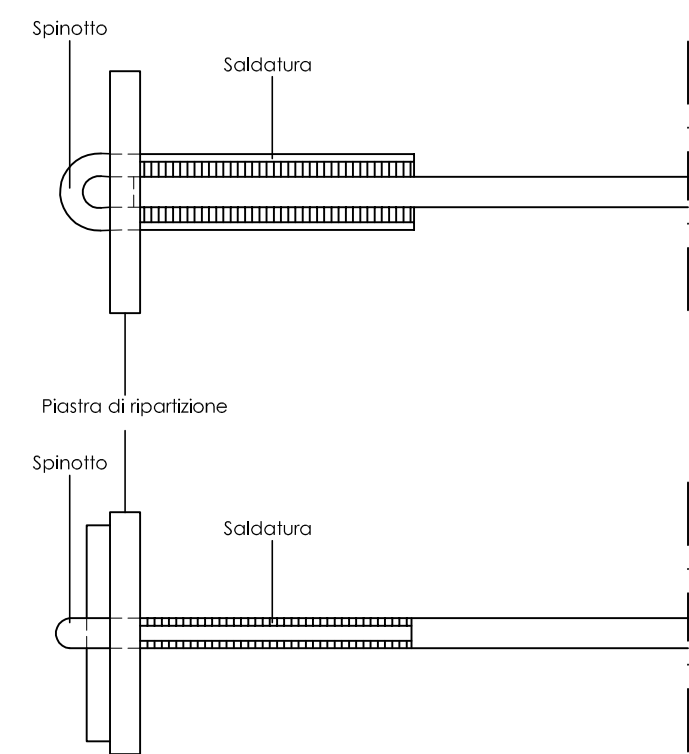
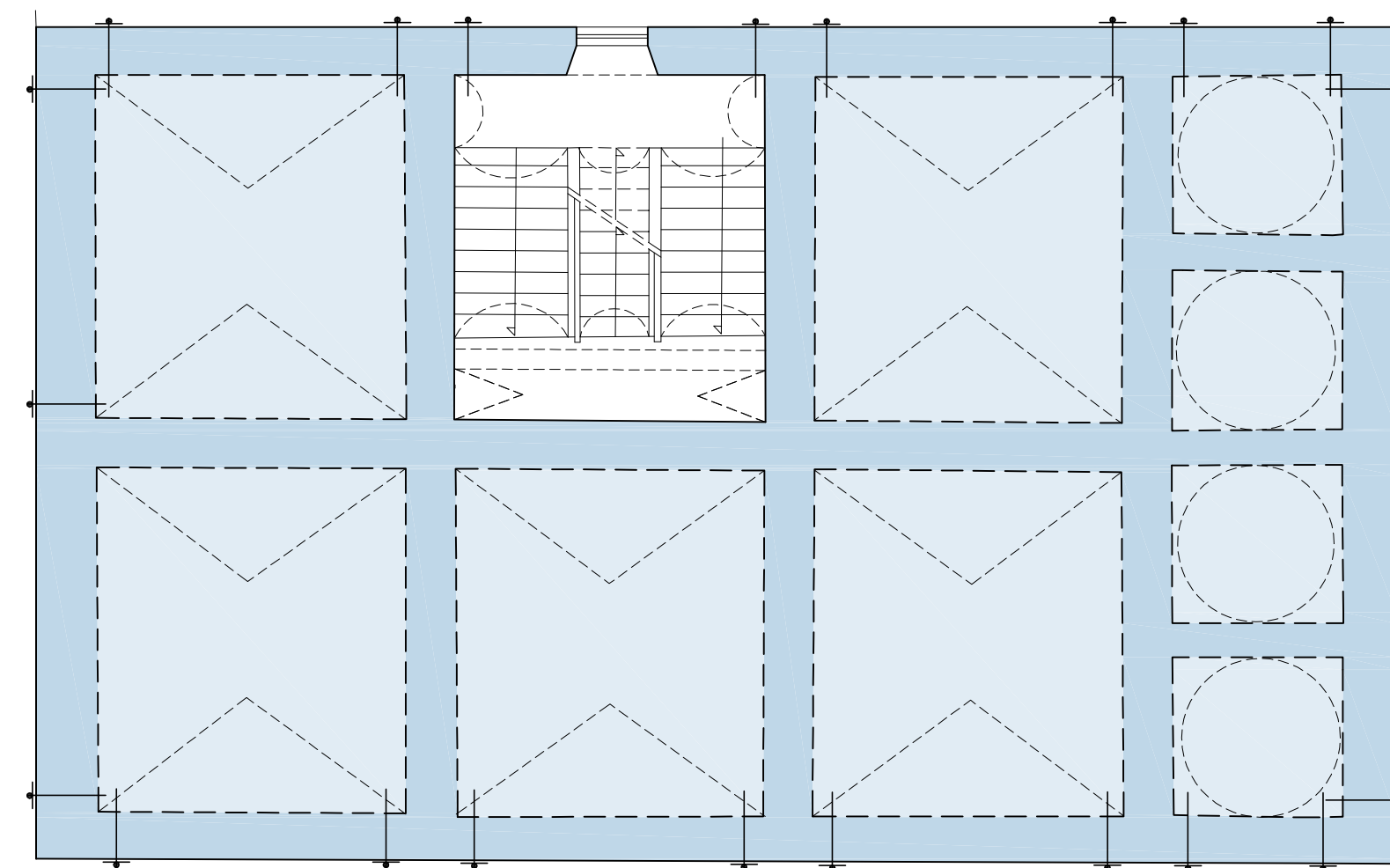


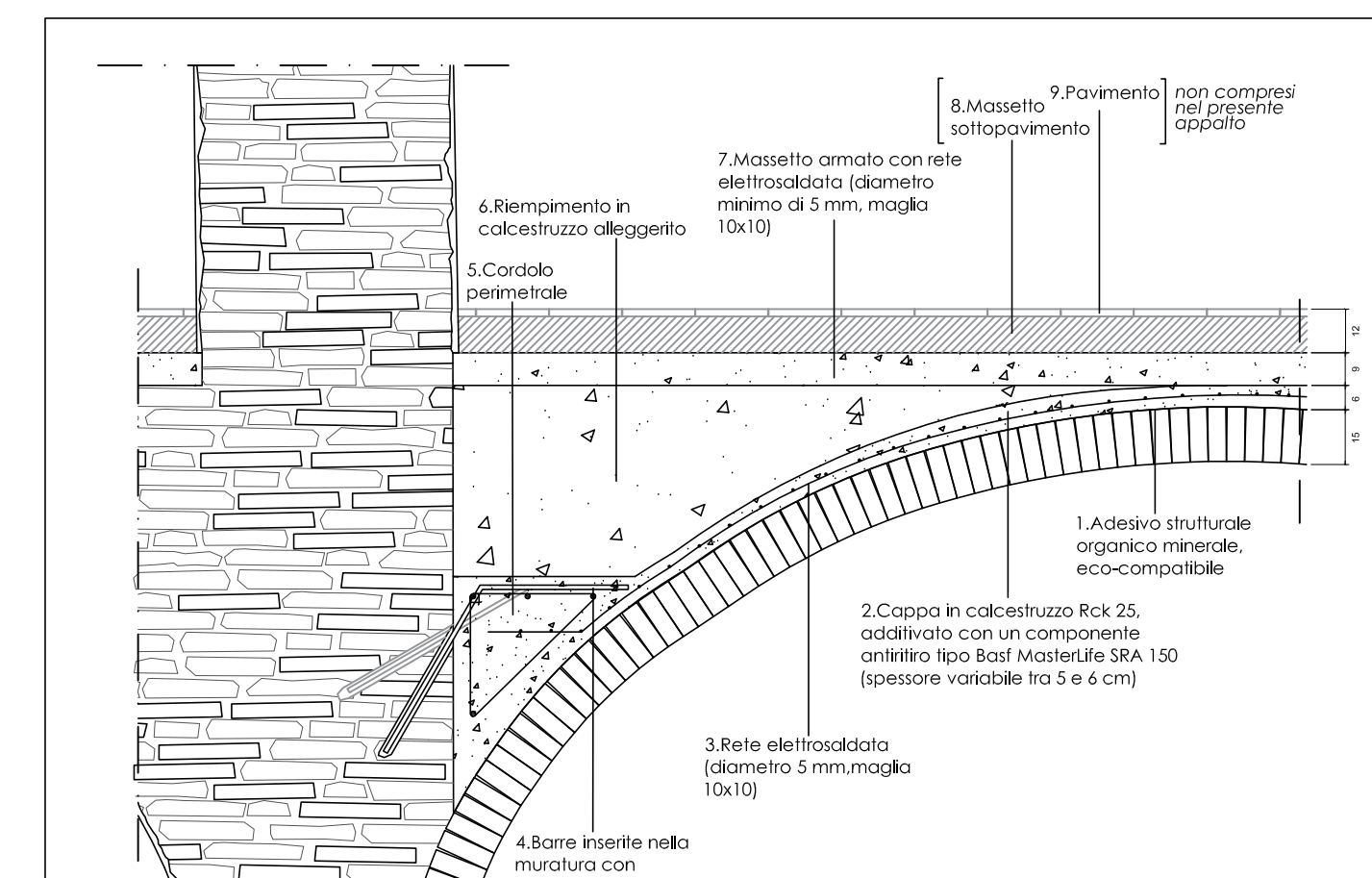
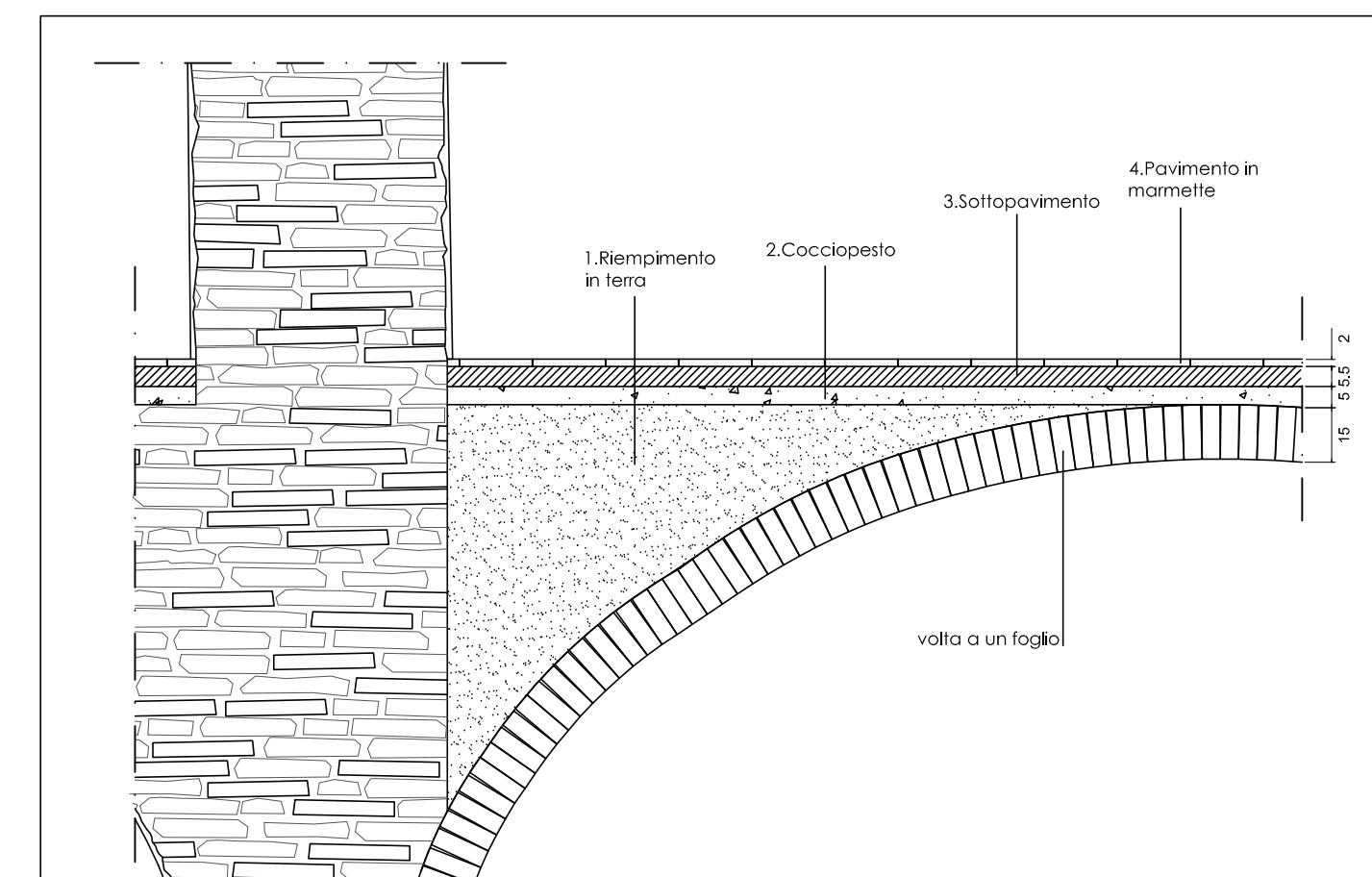
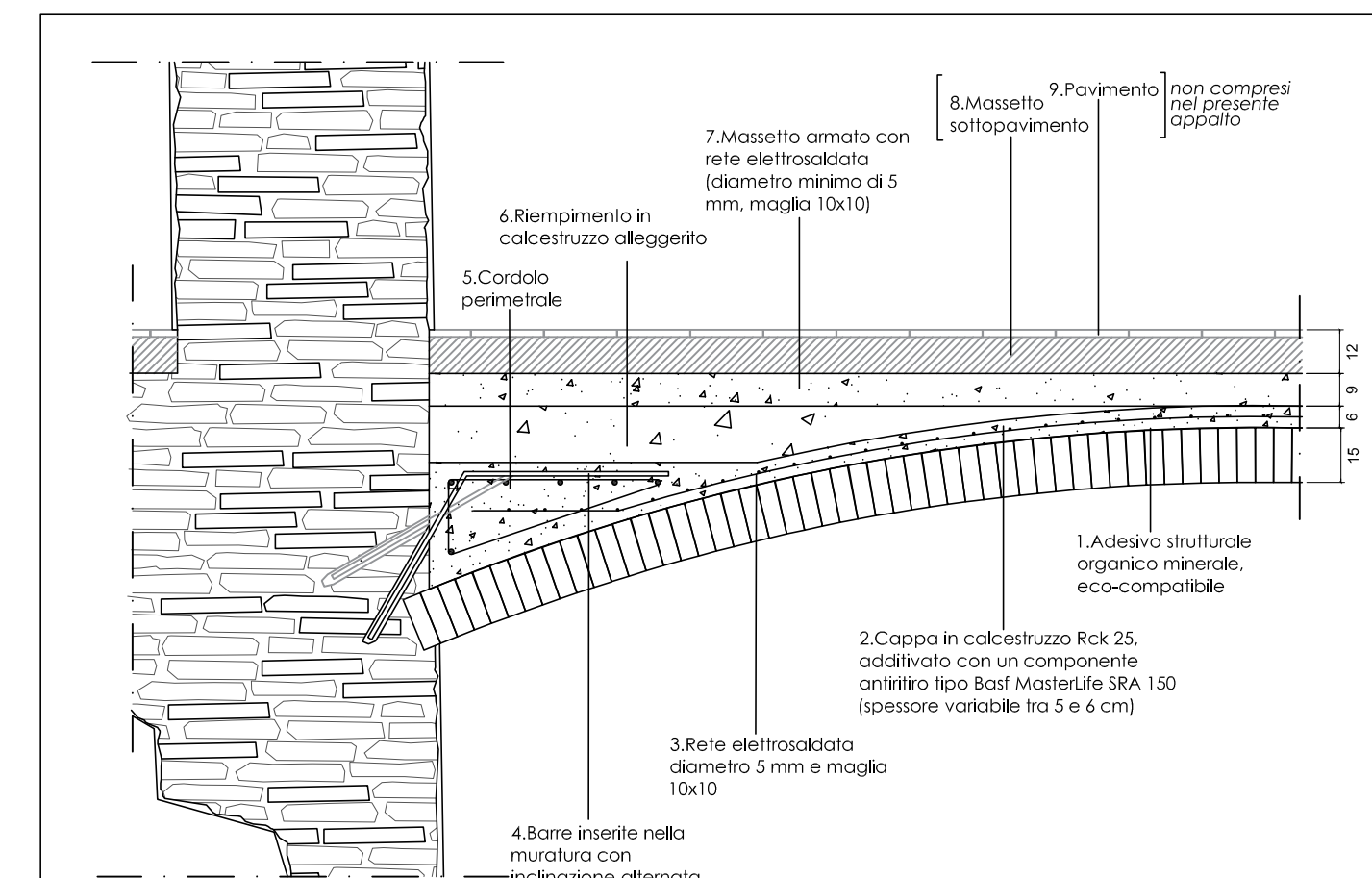
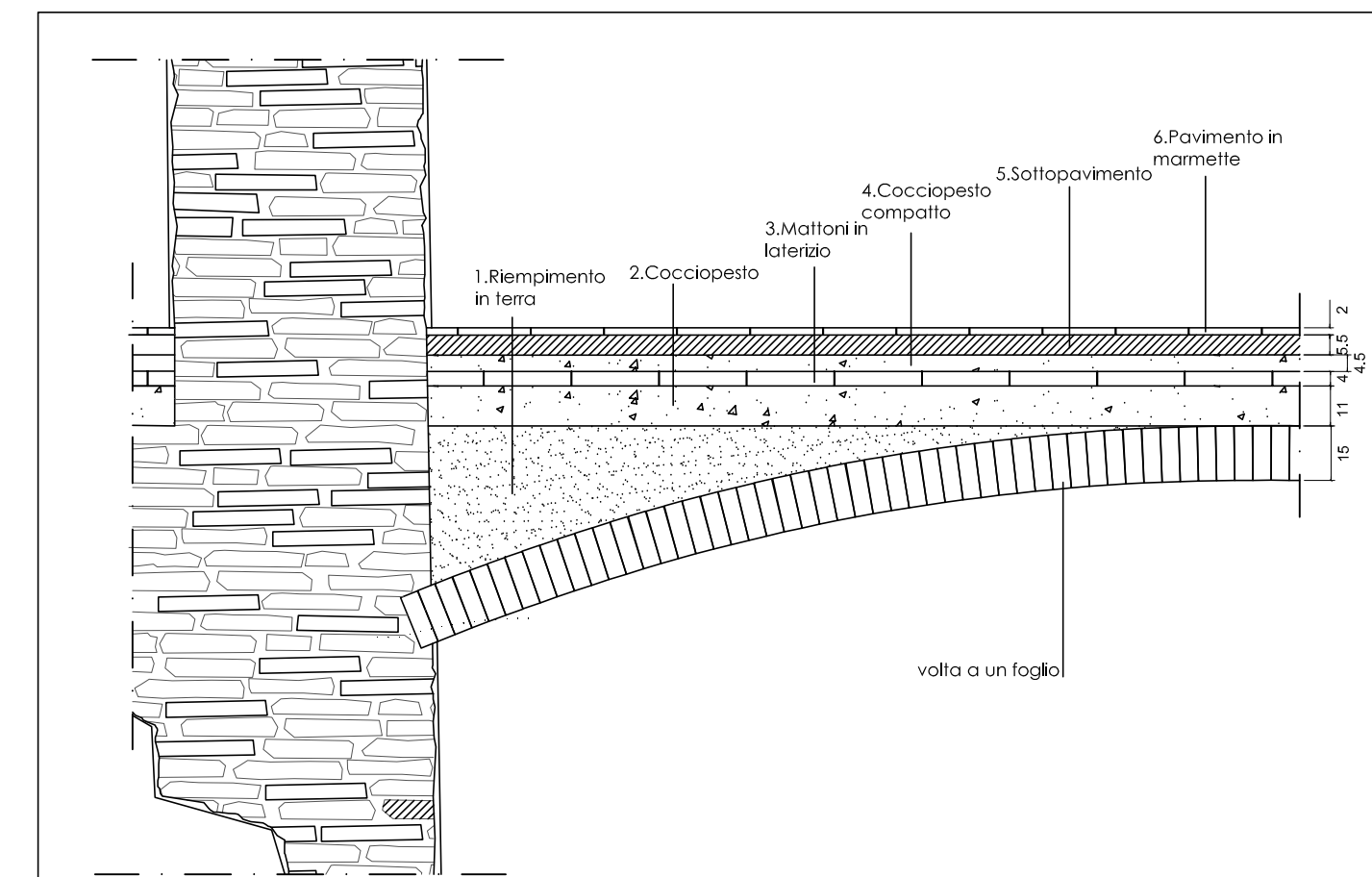
TIPI ANCORAGGIO CAPOCHIAVE (teste morte, con bolzone)



D.0012.0022.0001b - CATENE IN FERRO SOTTO TRACCIA
Fornitura e posa di catene in acciaio LAVORATO 360, di qualsiasi profilatura e sezione, incluso le chiavi o piastre di ancoraggio i capochiave di amaro esterno tipologia con bolzone, i pezzi speciali, i tagli a misura, le saldature e gli sfidri, secondo i dettagli costruttivi della DL. Sono compresi gli oneri per gli attraversamenti delle murature, ...



D.0012.0022.0001b - CATENE IN FERRO SOTTO TRACCIA
Fornitura e posa di catene in acciaio LAVORATO 360, di qualsiasi profilatura e sezione, incluso le chiavi o piastre di ancoraggio i capochiave di amaro esterno tipologia con bolzone, i pezzi speciali, i tagli a misura, le saldature e gli sfidri, secondo i dettagli costruttivi della DL. Sono compresi gli oneri per gli attraversamenti delle murature, ...



COMUNE DI ORISTANO

Provincia di Oristano

"Riqualificazione parco e villa Eleonora d'Arborea e sistemazione viabilità di accesso (Vico Il Volta)"

Programma straordinario di intervento per la riqualificazione urbana e la sicurezza delle periferie delle città metropolitane e dei comuni capoluogo di provincia

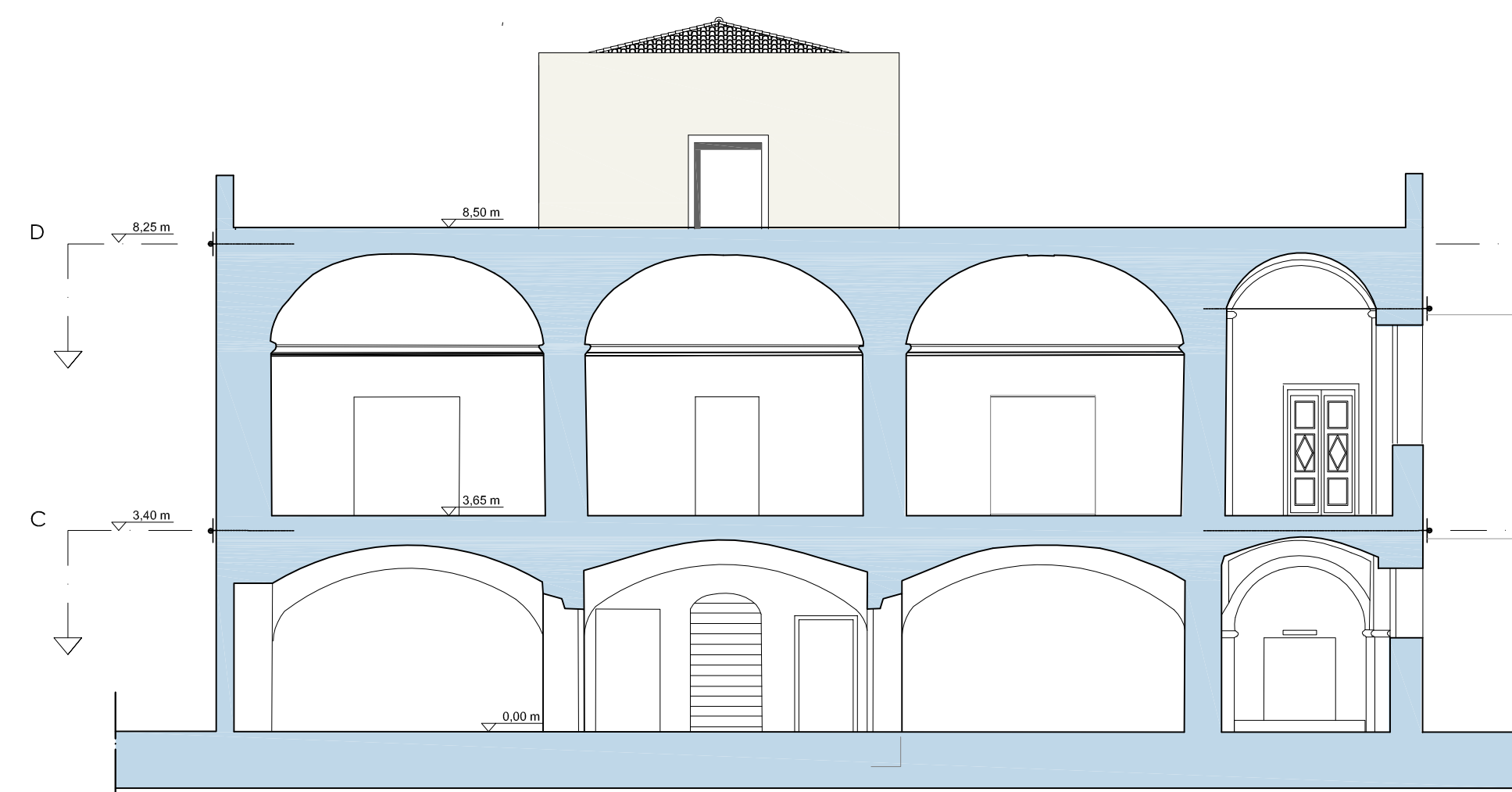
PROGETTO ESECUTIVO

Committente: Comune di Oristano Piazza E. d'Arborea, 44 - 09170 Oristano	Il Dirigente Settore Sviluppo del Territorio: Ing. Giuseppe Pinna Responsabile del procedimento: Geom. Maurizio Putzolu
--	--

Progettisti: arch. Silvia M.R. Oppo ing. Gianfranco Argiolas ing. Franco Sardu arch. Claudia Argiolas	Consulenti: ing. Riccardo Terziani arch. Henrique Pessoa Collaboratori: arch. Claudia Mell arch. Claudia Pintor
---	--

oggetto: Villa "Eleonora d'Arborea": dettagli interventi di progetto		
progetto:	scala grafica varie	elaborato n. C.08
file: C08.pdf	data agosto 2017	

note / visti / estremi approvazione



D.0012.0022.0001c - CATENE IN FERRO A VISTA. Fornitura e posa di catene in acciaio LAVORATO Fe 360, di qualsiasi profilatura e sezione, incluso le chiavi o piastre di ancoraggio i capochiave di amaro esterno tipologia con bolzone, i pezzi speciali, i tagli a misura, le saldature e gli sfidri, secondo i dettagli costruttivi della DL.

D.0012.0022.0001b - CATENE IN FERRO SOTTO TRACCIA
Fornitura e posa di catene in acciaio LAVORATO 360, di qualsiasi profilatura e sezione, incluso le chiavi o piastre di ancoraggio i capochiave di amaro esterno tipologia con bolzone, i pezzi speciali, i tagli a misura, le saldature e gli sfidri, secondo i dettagli costruttivi della DL. Sono compresi gli oneri per gli attraversamenti delle murature, ...