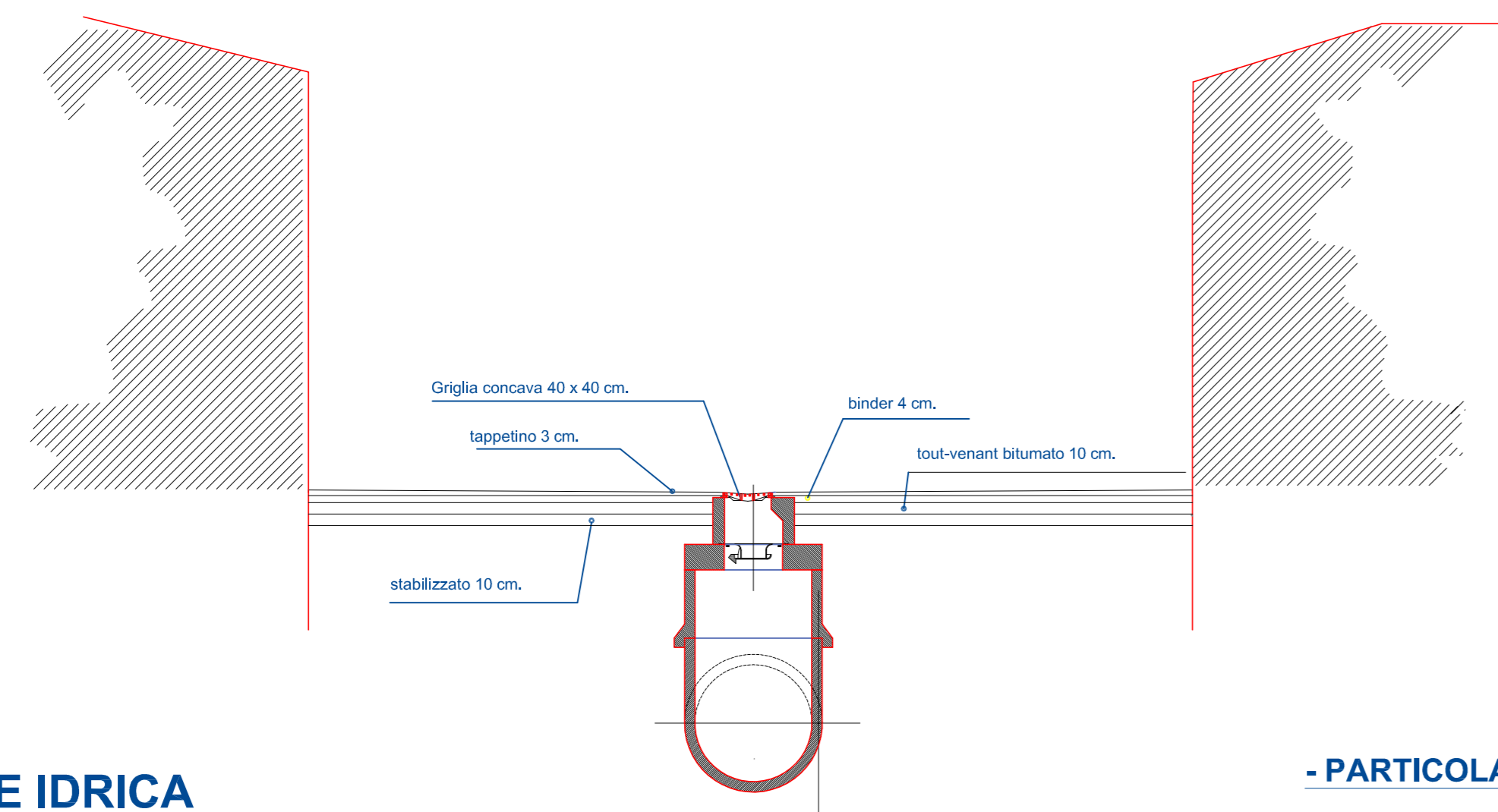
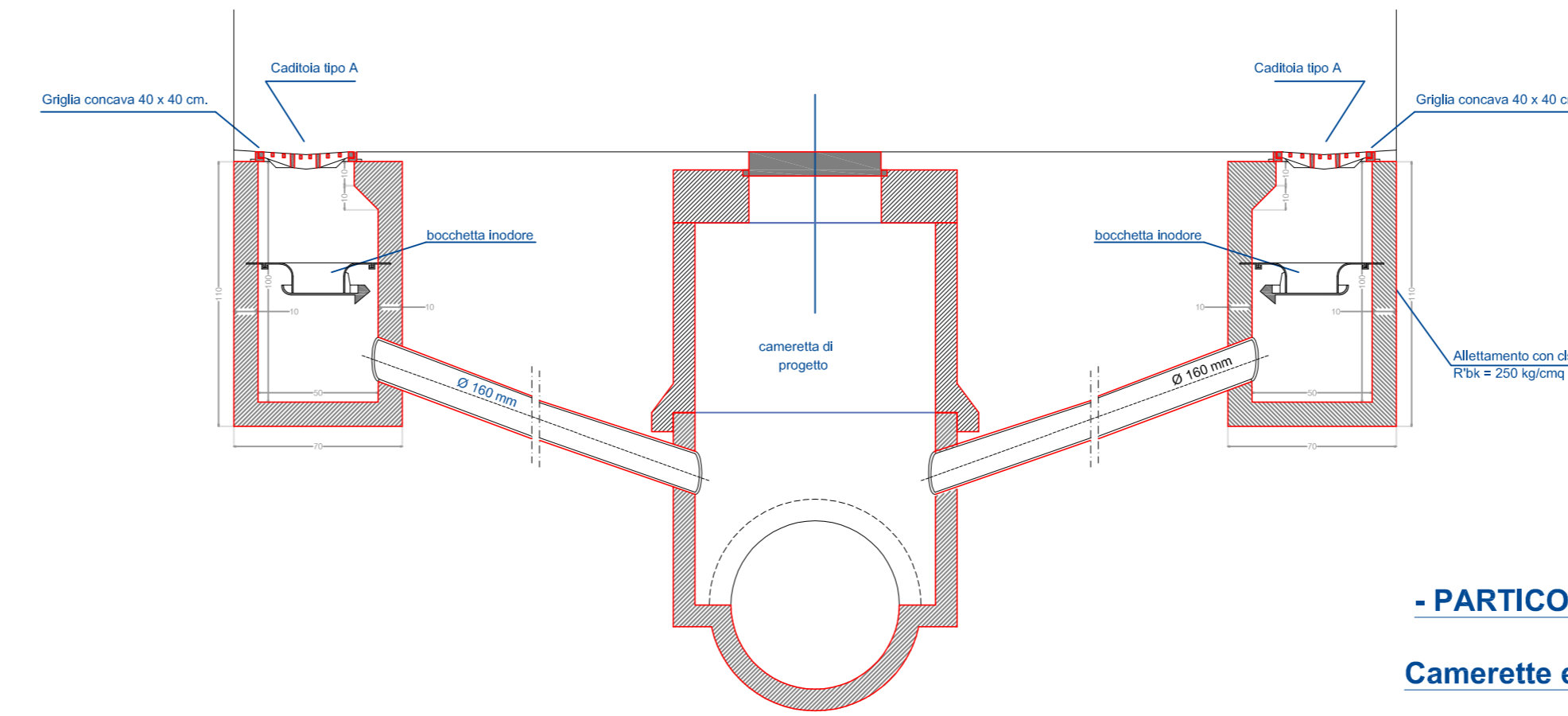


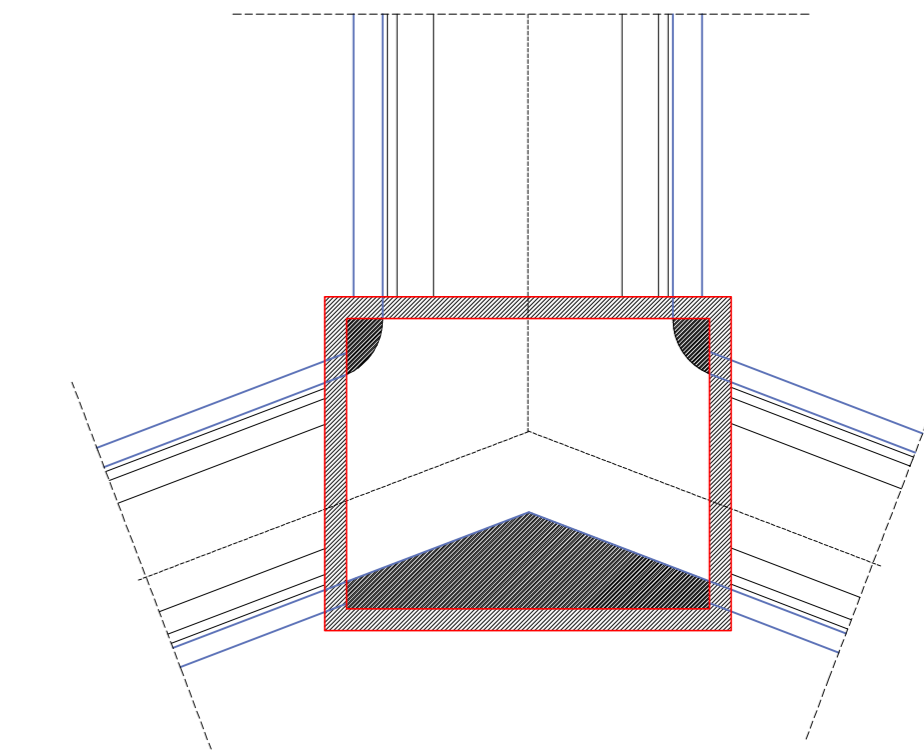
IMPIANTO DI SMALTIMENTO DELLE ACQUE METEORICHE



- PARTICOLARE COSTRUTTIVO 01 -
Sezione sistemazione stradale sc.1:50



- PARTICOLARE COSTRUTTIVO 02 -
Camerette e Caditoie stradali sc.1:50

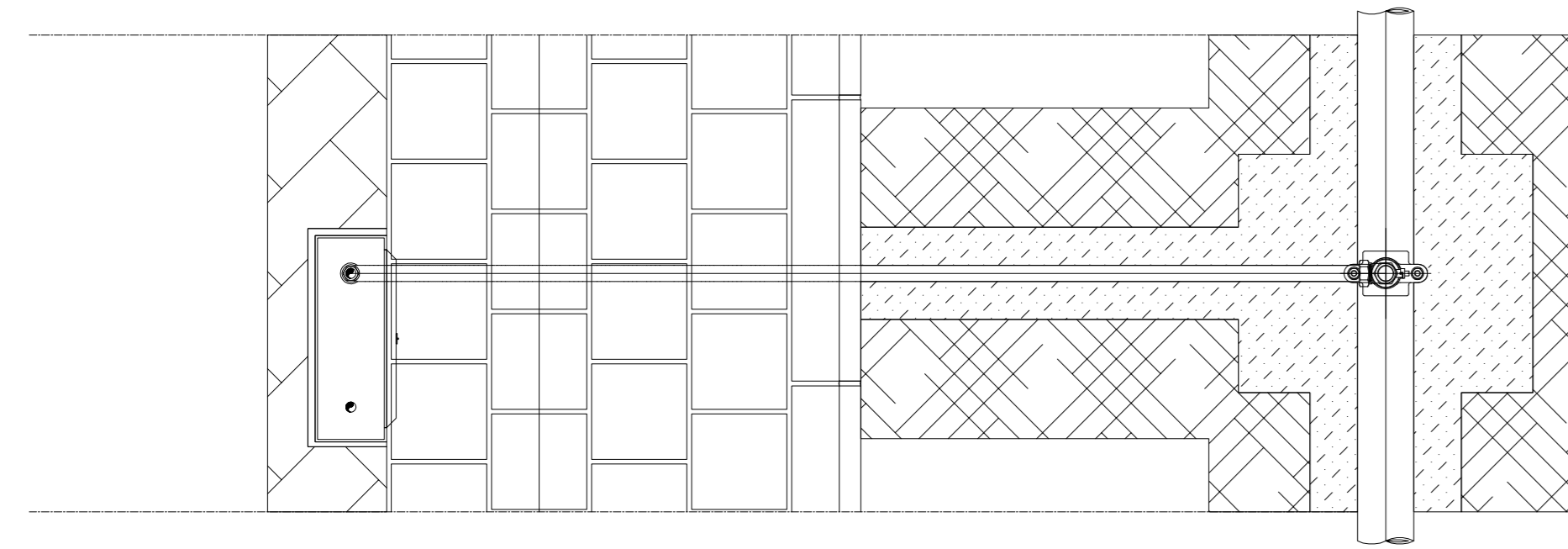


- PARTICOLARE COSTRUTTIVO 04 -
Partitore

IMPIANTO DI RETE IDRICA

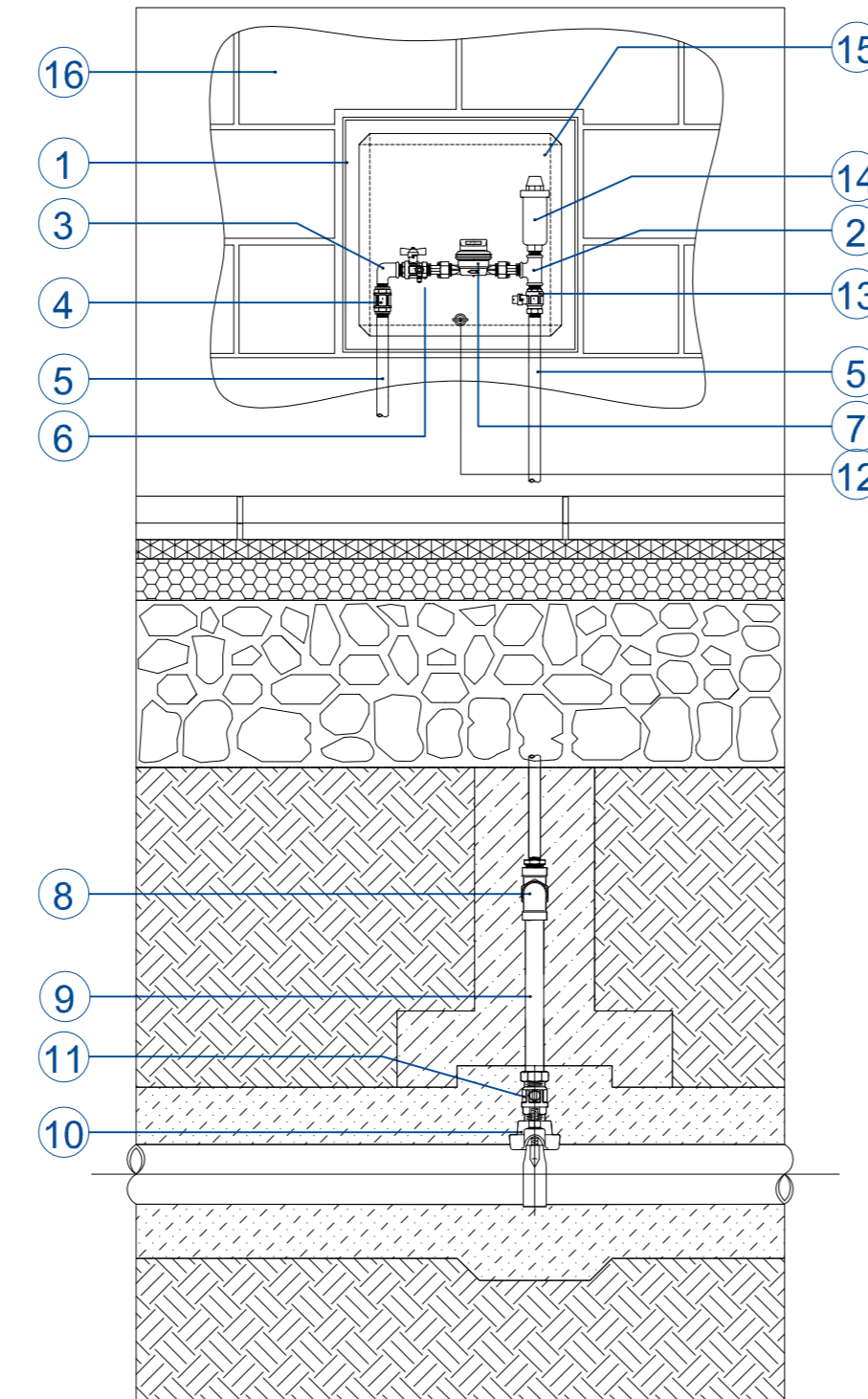
- PARTICOLARE COSTRUTTIVO 01 -

Derivazione allacci privati con collare di presa



- PARTICOLARE COSTRUTTIVO 01 -

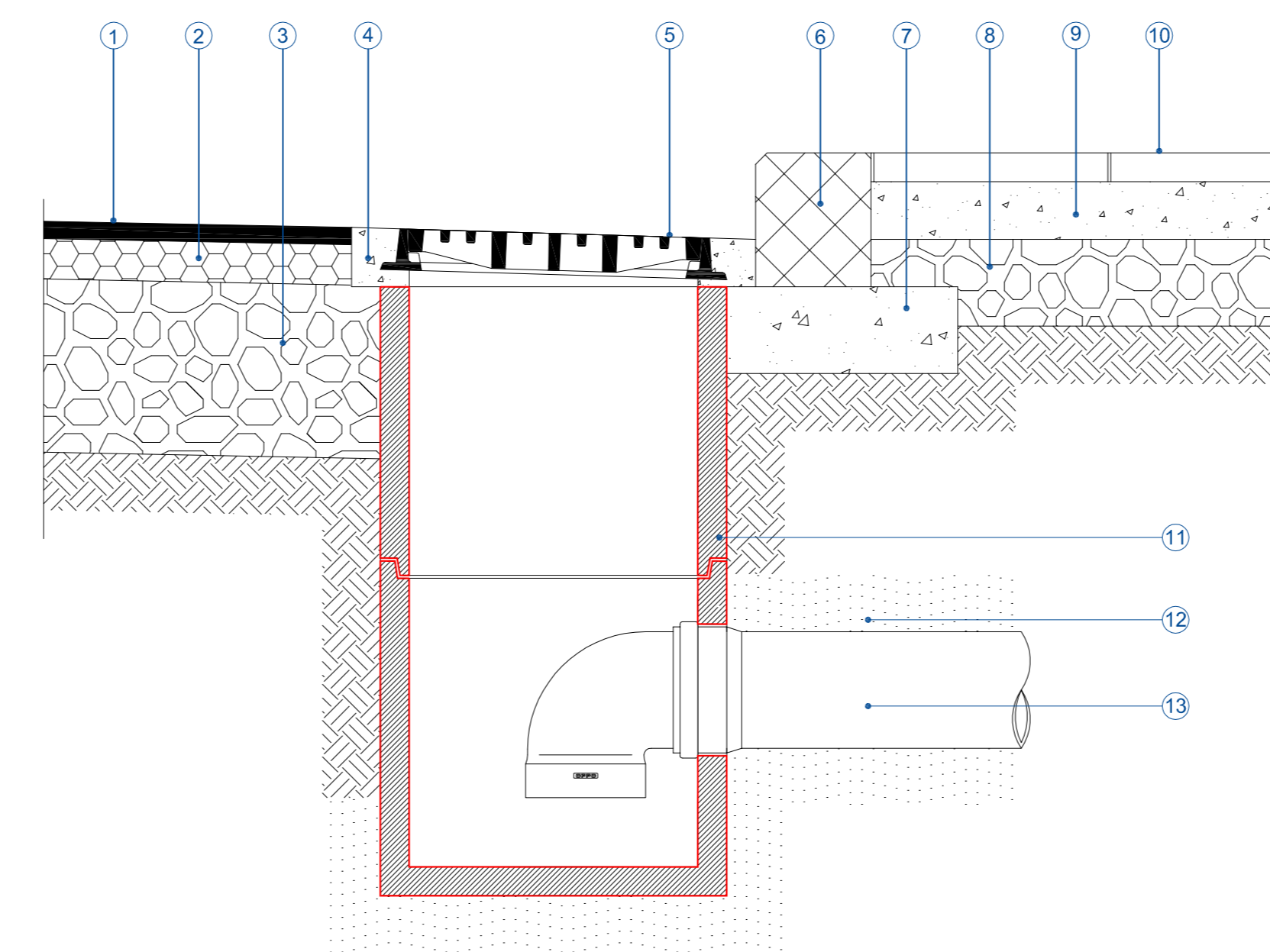
Gruppo contatore utenza singola



- 1 Armadio da incasso in lamiera zincata
- 2 Tes 1/2"
- 3 Gomito 1/2"
- 4 Valvola di ritegno Europa 1/2"
- 5 Tubo acciaio zincato 1/2"
- 6 Valvola a sfera MF 1/2"
- 7 Contatore a lettura frontale
- 8 Gomito per PE multistrato filettato F-32 mmx1"
- 9 Tubo Polietilene Multistrato 32 mm
- 10 Collare di presa staffa Inox
- 11 Valvola a sfera MM 1"
- 12 Chiusura con chiave triangolare
- 13 Valvola a sfera piombabile MF 1/2"
- 14 Sfiato Resko
- 15 Sportello in Vetroresina 35x35 cm
- 16 Muratura di recinzione
- 17 Manto d'usura
- 18 Binder
- 19 Massiccata stradale
- 20 Cunetta alla francese
- 21 Pavimentazione marciapiede
- 22 Battuto di sottofondo
- 23 Magrone di sottofondo
- 24 Cordonata marciapiede
- 25 Fondazione cordonata
- 26 Terreno
- 27 Reintero con materiali provenienti dagli scavi
- 28 Sabbia vagliata

- PARTICOLARE COSTRUTTIVO 03 -

Caditoia stradale

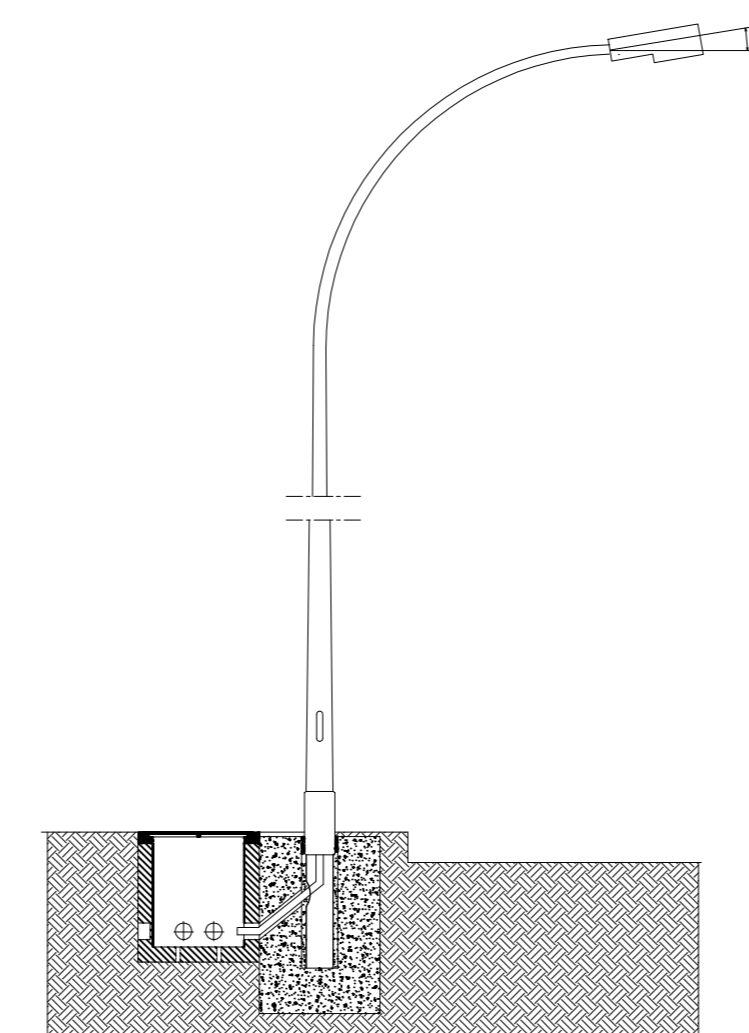


- 1 Manto d'usura
- 2 Binder
- 3 Massiccata stradale
- 4 Conglomerato cementizio
- 5 Griglia piana GL
- 6 Cordonata stradale
- 7 Fondazione cordonata in cls
- 8 Massiccata marciapiede
- 9 Battuto di sottofondo
- 10 Pavimentazione marciapiede
- 11 Pozzetto prefabbricato in cls
- 12 Letto e rinfiaccio in sabbia
- 13 Tubo PVC

IMPIANTO DI ILLUMINAZIONE PUBBLICA

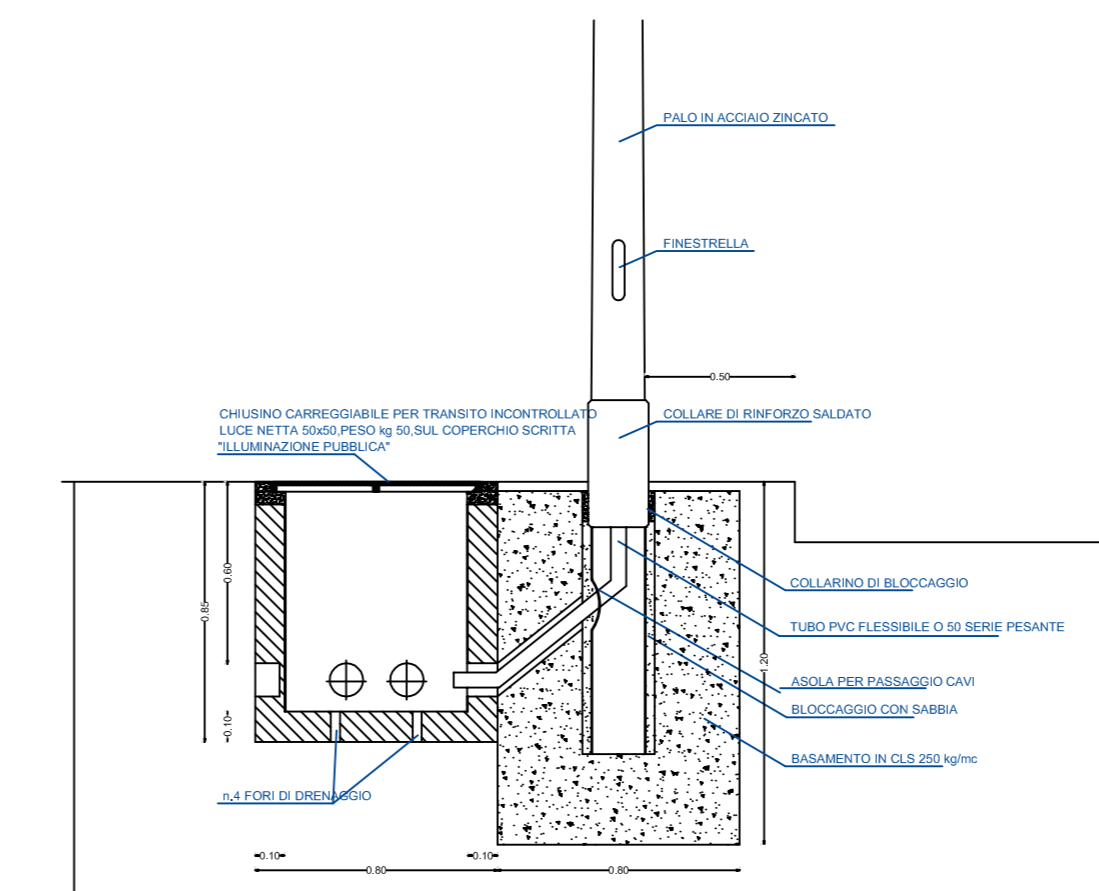
- PARTICOLARE COSTRUTTIVO 01 -

Particolare del palo di illuminazione



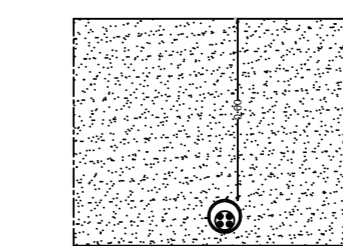
- PARTICOLARE COSTRUTTIVO 02 -

Particolare del basamento



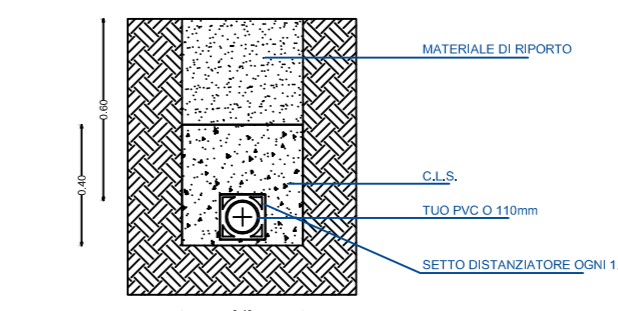
- PARTICOLARE COSTRUTTIVO 03 -

Particolare linea interrata sotto i marciapiedi



- PARTICOLARE COSTRUTTIVO 04 -

Particolare attraversamenti stradali



PIANO ATTUATIVO DI LOTTIZZAZIONE
PROLUNGAMENTO VIA MARROCCU EX 3 O

COMUNE DI ORISTANO



COMMITTENTE:
Ditta I.S.M.A. Fabbrica Estintori
di Enrico Melis
Via Sardegna n° 180 09170 Oristano
P.IVA - 01105960958

PROGETTISTI: arch. Aron Murgia
dott.ssa Roberta Atzei

Dicembre 2017

OGGETTO:
Particolari costruttivi scale varie

Tav.11