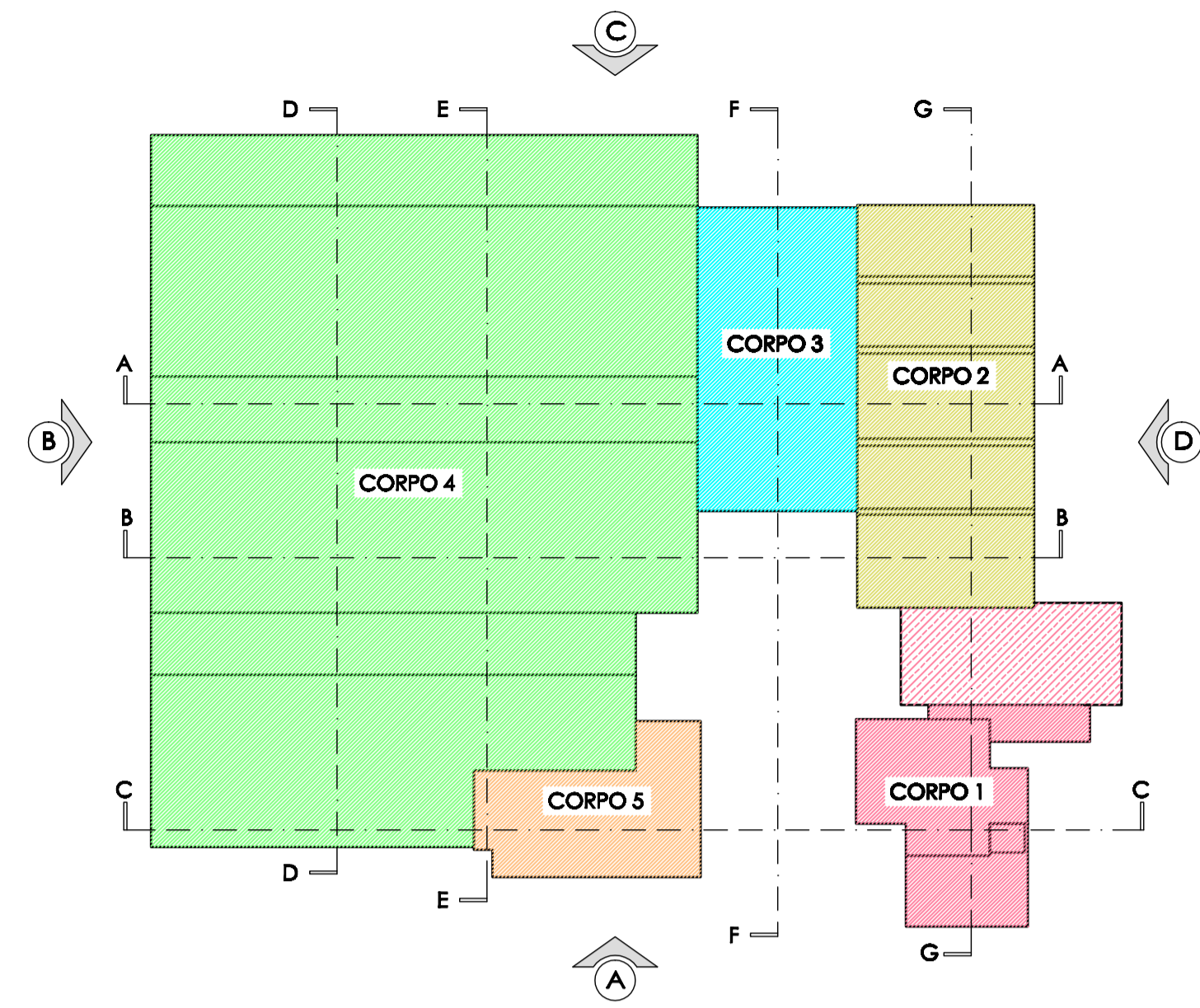


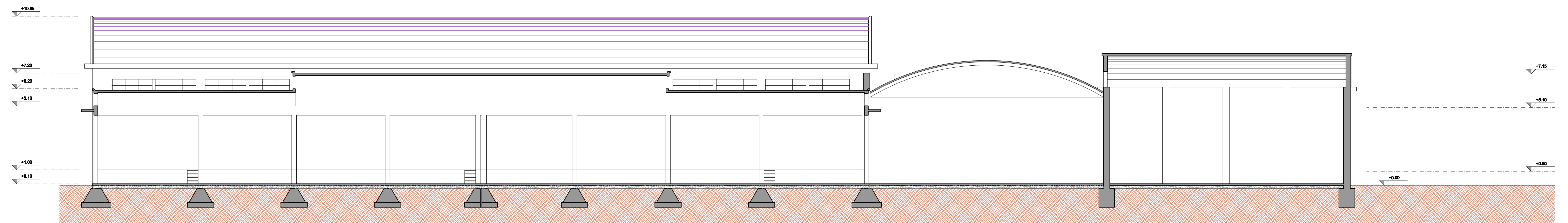
SCHEMA



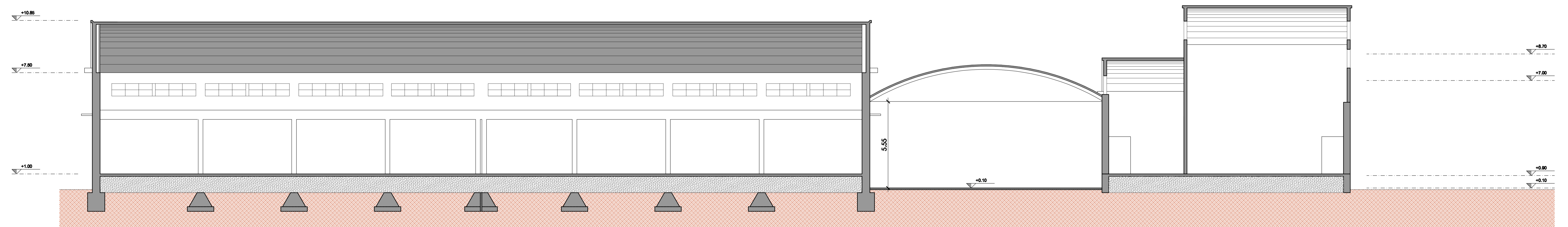
LEGENDA

- LASTRE DI CEMENTO-AMIANTO DI COPERTURA - DA RIMUOVERE
- LASTRE DI CEMENTO-AMIANTO DI COPERTURA E RELATIVA STRUTTURA DI SOSTEGNO - DA RIMUOVERE
- COPERTURA NON OGGETTO DI INTERVENTO

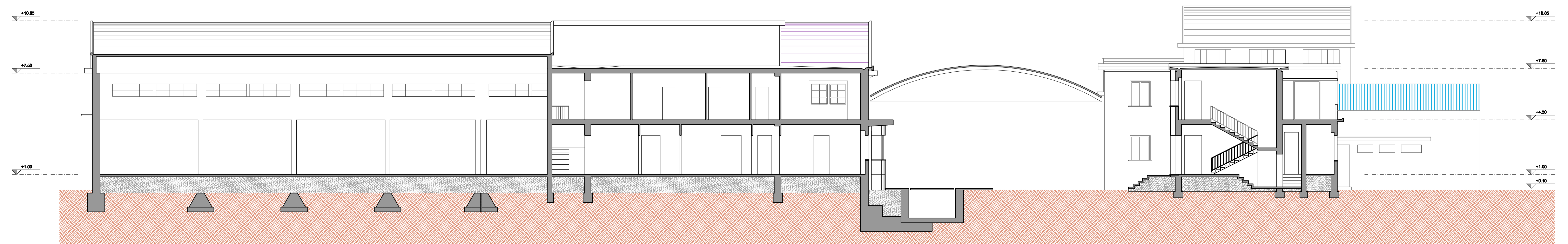
SEZIONE A-A - Scala 1:100



SEZIONE B-B - Scala 1:100



SEZIONE C-C - Scala 1:100



COMUNE DI ORISTANO
SETTORE LAVORI PUBBLICI E MANUTENZIONI
OPERE PUBBLICHE E INFRASTRUTTURE

Progetto:	RECUPERO E RICONVERSIONE FUNZIONALE DELL'EX COMPLESSO ENTE RISI - C.U.P.: H19J1700000001 RIQUALIFICAZIONE DELLA COPERTURA CON RIMOZIONE DELLE PARTI IN CEMENTO-AMIANTO - C.U.P.: H16J18000030006
Elaborato:	PROGETTO DEFINITIVO-ESECUTIVO
Allegato: 7	Sezioni da A-A a C-C
Data:	Agosto 2022
Il Dirigente: Dott. Ing. Giuseppe PINNA	Il R.U.P.: Dott. Agr. Stefano CADONI
Il Progettista: Dott. Ing. Stefano LOCHI	