



# COMUNE DI ORISTANO

## SETTORE LAVORI PUBBLICI E MANUTENZIONI

AMPLIAMENTO E REALIZZAZIONE DI MANUFATTI  
CIMITERIALI NEL CIMITERO DI SILI'

PROGETTO DI FATTIBILITA' TECNICO-ECONOMICA E  
PROGETTO DEFINITIVO-ESECUTIVO

Elaborato: **3** Particolari costruttivi

Data: Giugno 2022

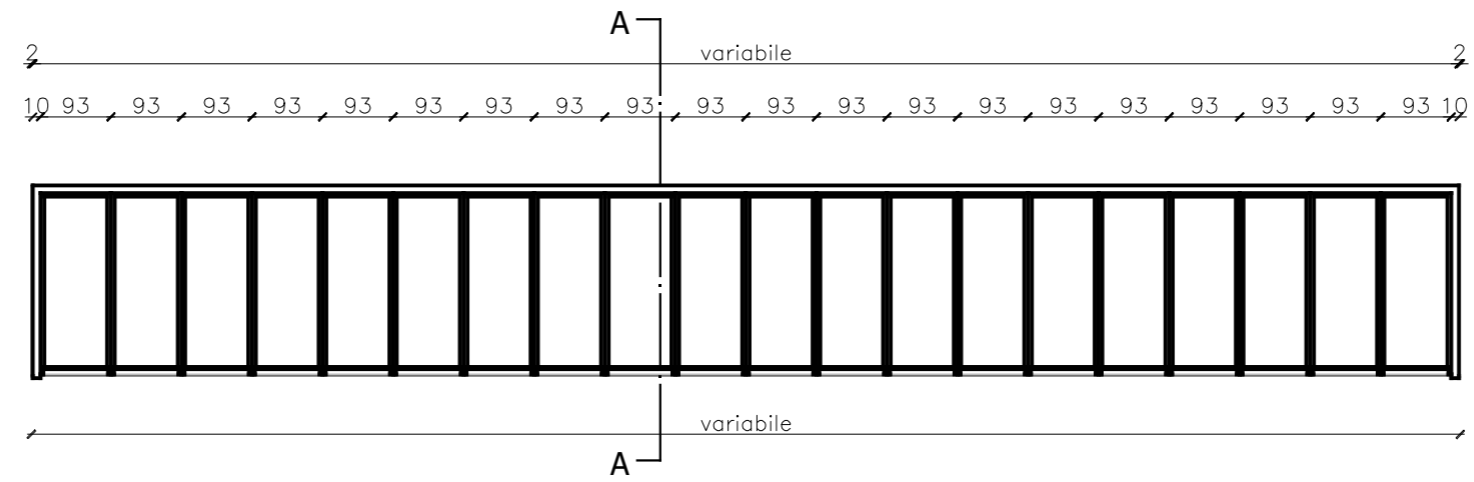
Scale: varie

Il Dirigente dei LL.PP.:  
dott. ing. Alberto Soddu

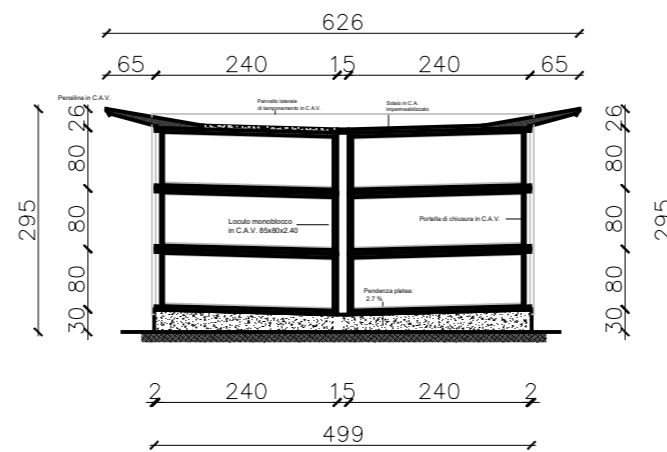
Il Responsabile del procedimento  
geom. Antonio Vacca

Il progettista:  
geom. Massimo Piria

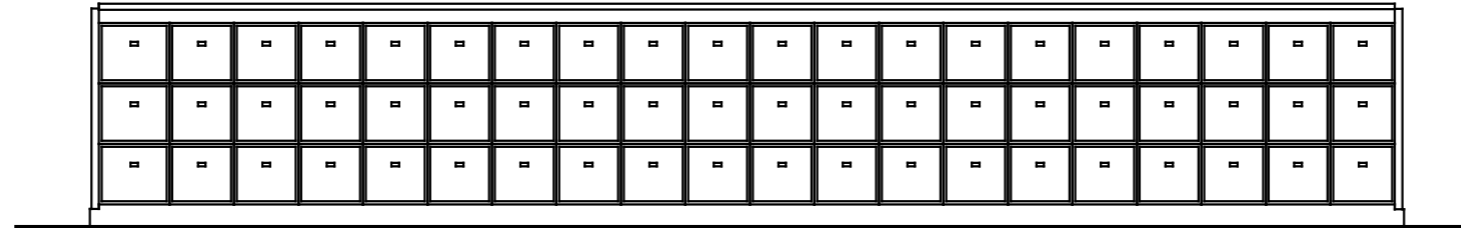
# Pianta - scala 1:100



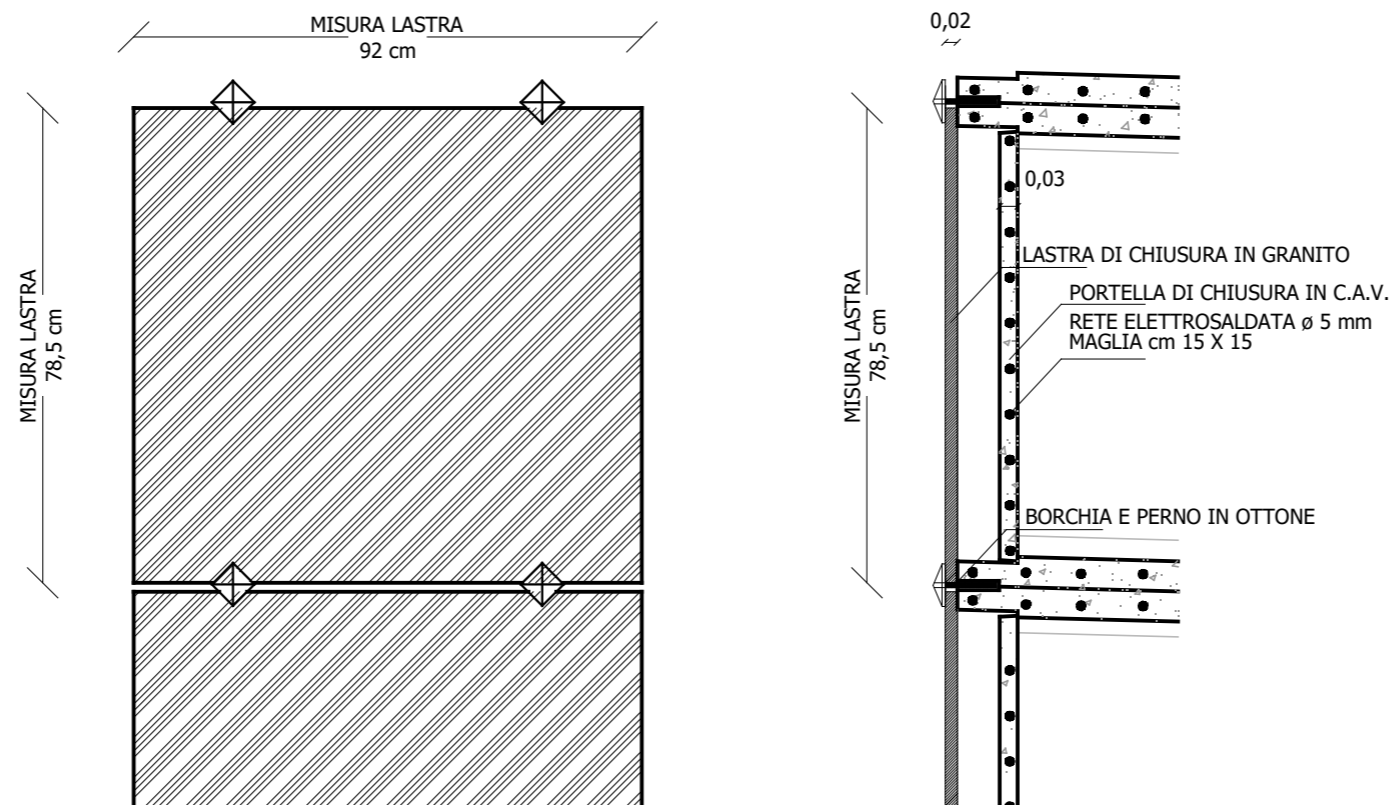
# Sezione A-A - scala 1:100



# Prospetto - scala 1:100



## Particolare fissaggio lastra



# Schema di assemblaggio

