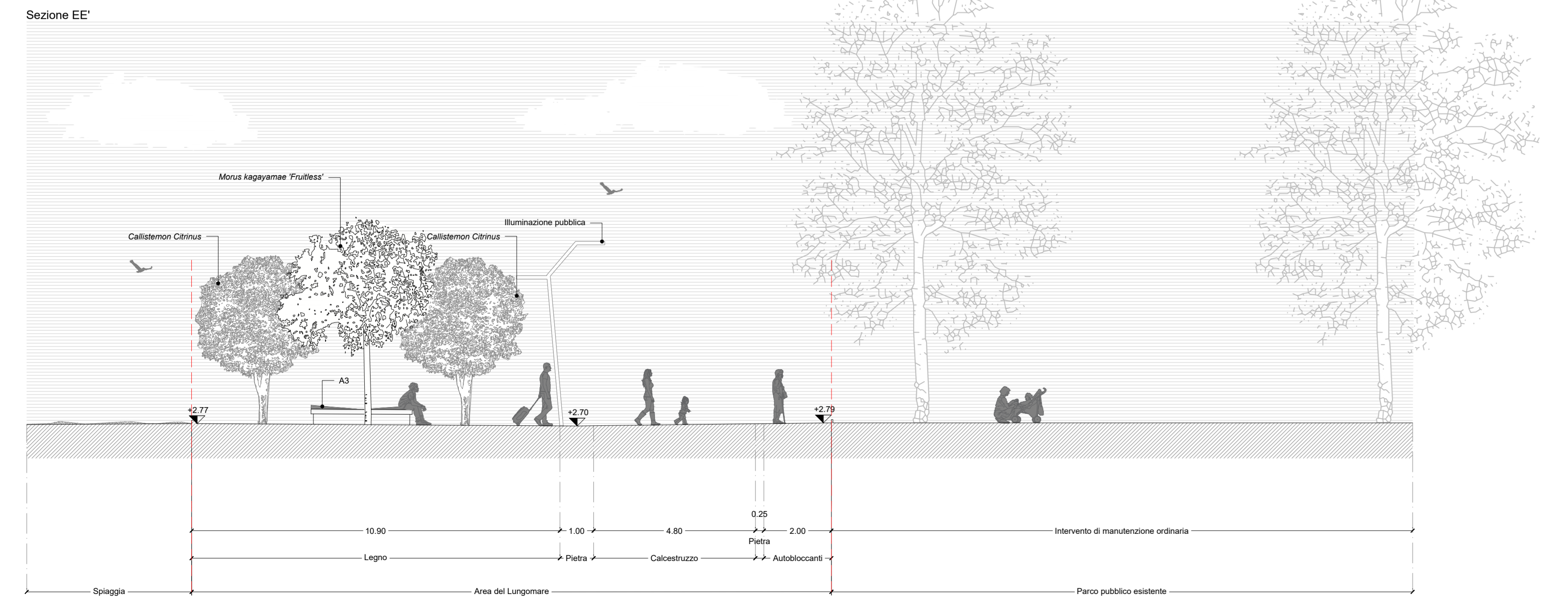
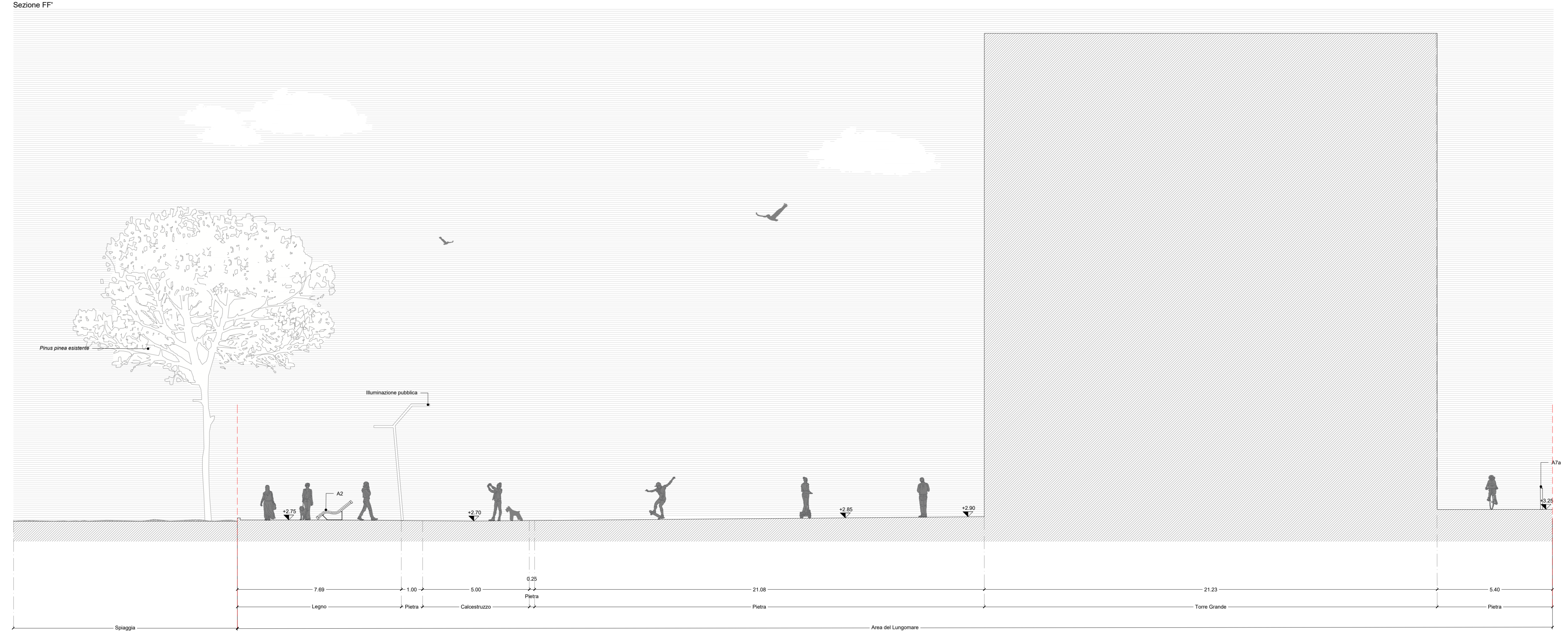
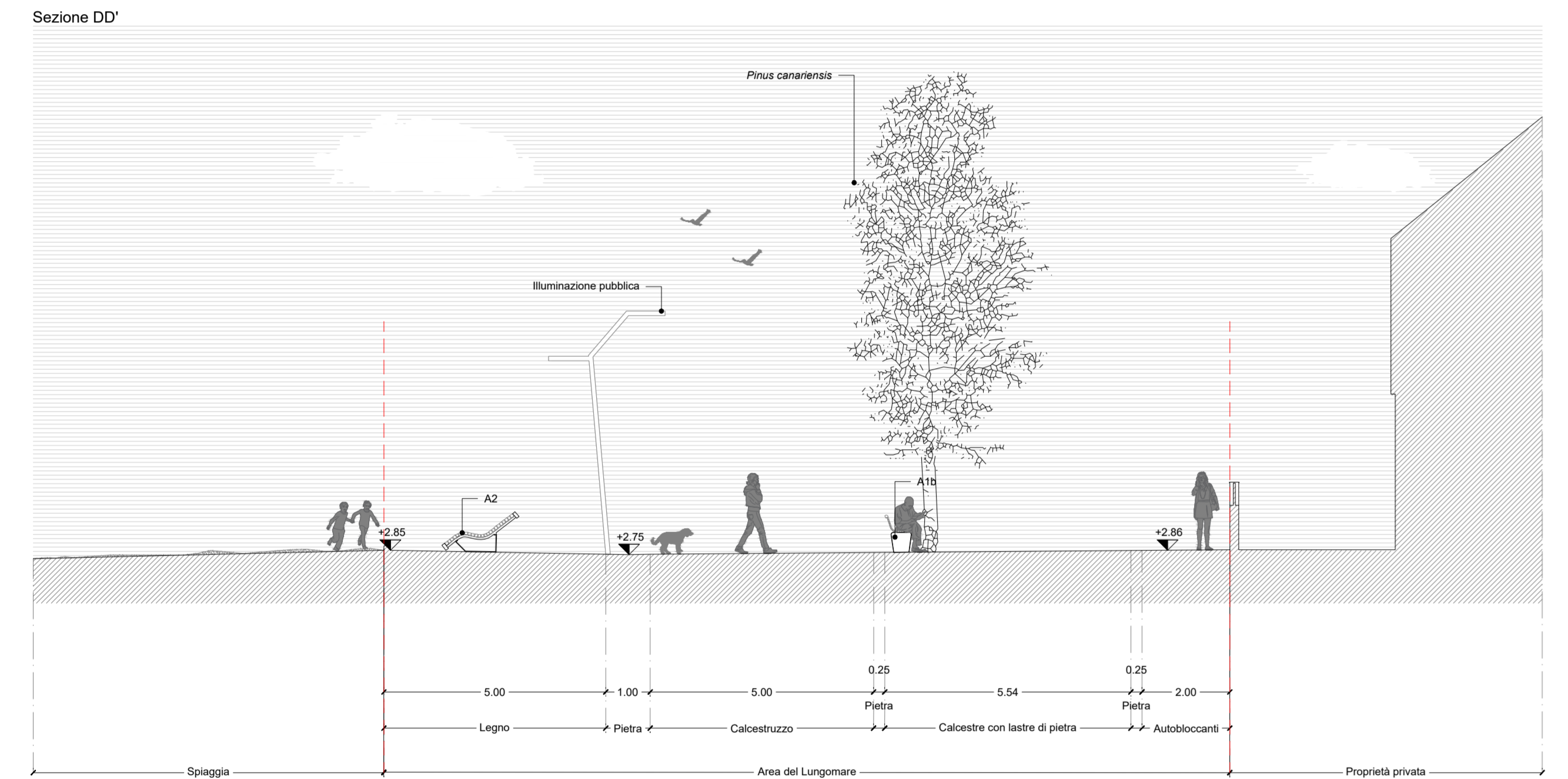


- LEGENDA**
- Area del Lungomare
- ARREDI**
- A1a Panchina in pietra
 - A1b Panchina con seduta in legno
 - A1c Sedute ricavate dal tronco dei pini abbattuti
 - A1d Panchina in pietra con seduta in legno
 - A2 Chaise longue in legno
 - A3 Piattaforma in legno
 - A4 Cestini portarifiuti
 - A5 Cassonetti raccolta rifiuti
 - A6 Fontanella
 - A7a Dissuasori fissi
 - A7b Dissuasori mobili
 - A8 Portabici
 - A9 Griglia salva alberi
 - A10 Mappa tattile
 - A11 Tabella informativa
 - A12 Docce pubbliche
 - Corpo illuminante su palo



città di **Oristano**

UNIONE DEI COMUNI COSTA DEL SINIS TERRA DEI GIGANTI

Comuni di Santa Maria Imburena, San Vero Militare, S. Pietro di Gallura, S. Pietro di Soanico, S. Pietro di Isola Verde, S. Pietro di Luna, S. Pietro di Monte Moro, S. Pietro di Sorrento, S. Pietro di Tuili, S. Pietro di Uta, S. Pietro di Ussana.

PROGETTAZIONE DEFINITIVA ED ESECUTIVA, DIREZIONE LAVORI,
COORDINAMENTO DELLA SICUREZZA, RELAZIONE GEOLOGICA PER LAVORI DI
"PT-CRP-27/INT-26 TORRE GRANDE SOSTENIBILE NEL COMUNE DI ORISTANO"
CIG 8447033824 CUP F15D1900020002

PROGETTO DEFINITIVO

PROGETTO - SEZIONI - SEZIONE AA' / SEZIONE FF'

dodi moss - Responsabile integrazione disegno esecutivo, coordinamento del progetto, progettazione architettonica e impiantistica

arco - Direzione Operativa, Progettazione architettonica e impiantistica, Sostenibilità ambientale e D.M.I., Progettazione impiantistica e impiantistica

Arch. Valeriana Dall'Anza - Progettazione architettonica e impiantistica

Arch. Matteo Tocco - Progettazione architettonica e impiantistica

Ing. Andrea Savina - Progettazione impianto idraulico e impiantistica

Ing. Vincenzo Piccinato - Progettazione impianto elettrico e impiantistica

Ing. Paolo Goggin - Progettazione impianto impiantistica e impiantistica

Ing. Riccardo Ruffini - Progettazione impiantistica e impiantistica

Arch. Luca Savina - Progettazione impiantistica e impiantistica

Ing. Marco Stracuzzi - Progettazione impiantistica e impiantistica

Ing. Antonello Anzini - Consulente studio impiantistica

sab - Via Pisanca, 11, 09125 Poggiore - 07095 972011 - sab@sab.it

Ing. Vincenzo Piccinato - Progettazione impianto idraulico e impiantistica

Ing. Chiara Artieri - Progettazione impianto elettrico e impiantistica

Ing. Riccardo Ruffini - Progettazione impiantistica e impiantistica

Arch. Sergio Tosti - Progettazione impiantistica e impiantistica

Rilievo a cura di **Dedalo Drone S.r.l.** in data 12.06.2021

TIMBRI E FIRME

AGGIORNAMENTI

| REV. | Data | Descrizione aggiornamento | Redatto | Verificato | Approvato | Scala |
|------|----------|---------------------------|---------|------------|-----------|-------|
| 0 | GEN 2022 | EMISSIONE | VD | VD | GI | 1:100 |

TAVOLA N.°
OTG_D_P_02_01

A termine di legge si riserva la proprietà di questo elaborato con divieto di riprodurlo o di renderlo comunque noto senza autorizzazione scritta