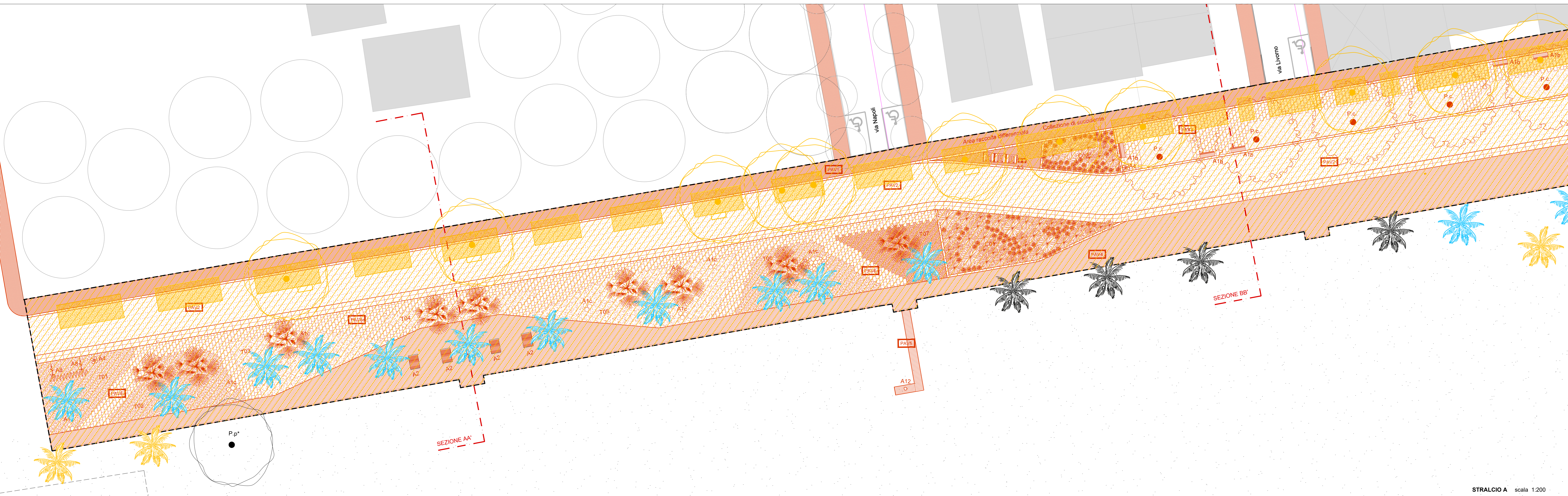
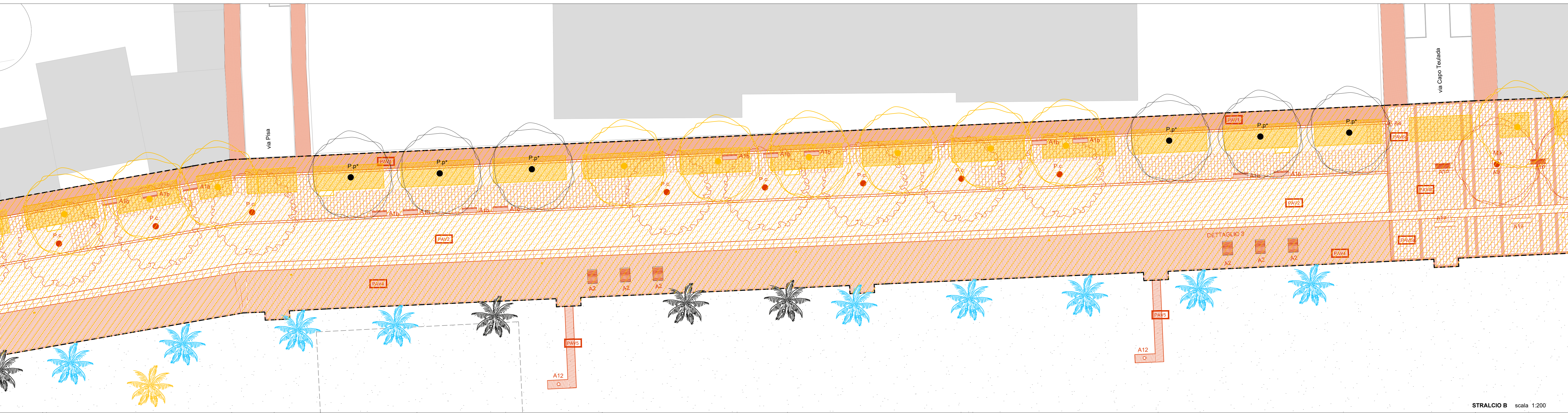


- LEGENDA**
- Area del Lungomare
- DEMOLIZIONI**
- Demolizioni pavimentazioni esistenti
  - Demolizioni aiuole esistenti
  - Abbatimenti alberature esistenti
  - Abbatimenti alberature esistenti
  - Smontaggio corpi illuminanti e pali esistenti per accostamento in magazzino comunale
  - Rimozione panchine esistenti
  - Palme esistenti ricollocate
- NUOVI PAVIMENTAZIONI**
- PAV1 Pavimentazione in autobloccante
  - PAV2 Pavimentazione in calcestruzzo drenante
  - PAV3 Pavimentazione in calcestruzzo con lastre di pietra
  - PAV4 Pavimentazione preassemblata in legno
  - PAV5 Pavimentazione preassemblata in legno su arenile
  - PAV6 Pavimentazione in lastre di pietra (pedonale)
  - PAV7 Pavimentazione in lastre di pietra (carrabile)
  - PAV8 Pavimentazione in sabbia
- NUOVE OPERE A VERDE**
- Collezioni di succulente
  - Vegetazione xerofila tipo Carpobrotus
  - Tappezzanti tipo Phytolacca
  - Nuove alberature di Pinus canariensis
  - Nuove alberature di Morus kagayamae 'Fruitesa'
  - Nuove alberature di Elettagnus angustifolia
  - Nuove alberature di Callistemon citrinus
  - Nuove alberature di Washingtonia filifera
- NUOVE ARREDI**
- A1a Panchina in pietra
  - A1b Panchina con seduta in legno
  - A1c Sedute ricavate dal tronco dei pini abbattuti
  - A1d Panchina in pietra con seduta in legno
  - A2 Chaise longue in legno
  - A3 Piattaforma in legno
  - A4 Cestini portarifiuti
  - A5 Cassonetti raccolta rifiuti
  - A6 Fontanella
  - A7a Dissuasori fissi
  - A7b Dissuasori mobili
  - A8 Portabici
  - A9 Griglia salva alberi
  - A10 Mappa tattile
  - A11 Tabella informativa
  - A12 Doce pubbliche
  - Corpo illuminante su palo
- ALBERI ESISTENTI**
- Pinus pinea esistente e mantenuto
  - Palma esistente ricollocata
- NOTA:**
- Il progetto definitivo prende in considerazione gli assi di penetrazione e sosta tra il lungomare e viale Milliere.
- Il progetto definitivo prende in considerazione la manutenzione ordinaria del parco adiacente la piazza della Torre



STRALCIO A scala 1:200



STRALCIO B scala 1:200



STRALCIO C scala 1:200

UNIONE DEI COMUNI COSTA DEL SINIS TERRA DEI GIGANTI

**città di Oristano**

Progettazione definitiva ed esecutiva, DIREZIONE LAVORI, COORDINAMENTO DELLA SICUREZZA, RELAZIONE GEOLOGICA PER LAVORI DI "PT-CRP-27/INT-26 TORRE GRANDE SOSTENIBILE NEL COMUNE DI ORISTANO" CIG 8447033824 CUP F15D1900020002

PROGETTO DEFINITIVO

CONFRONTO - PLANIMETRIA - STRALCIO A, STRALCIO B E STRALCIO C

**dodi moss** (Piazza San Marco, 10, 09124 Oristano, Tel. 0783/278957, Web: www.dodi-moss.it)

**sab** (Via Pirella, 15, 09128 Poggio, Tel. 0783/812011, Web: www.sab.it)

REVISIONI

REV.	Data	Descrizione aggiornamento	Redatto	Verificato	Approvato	Scala
0	GEN 2022	EMISSIONE	MT	VD	GI	1:200

TAVOLA N°: OTG\_D\_C\_01-01\_0