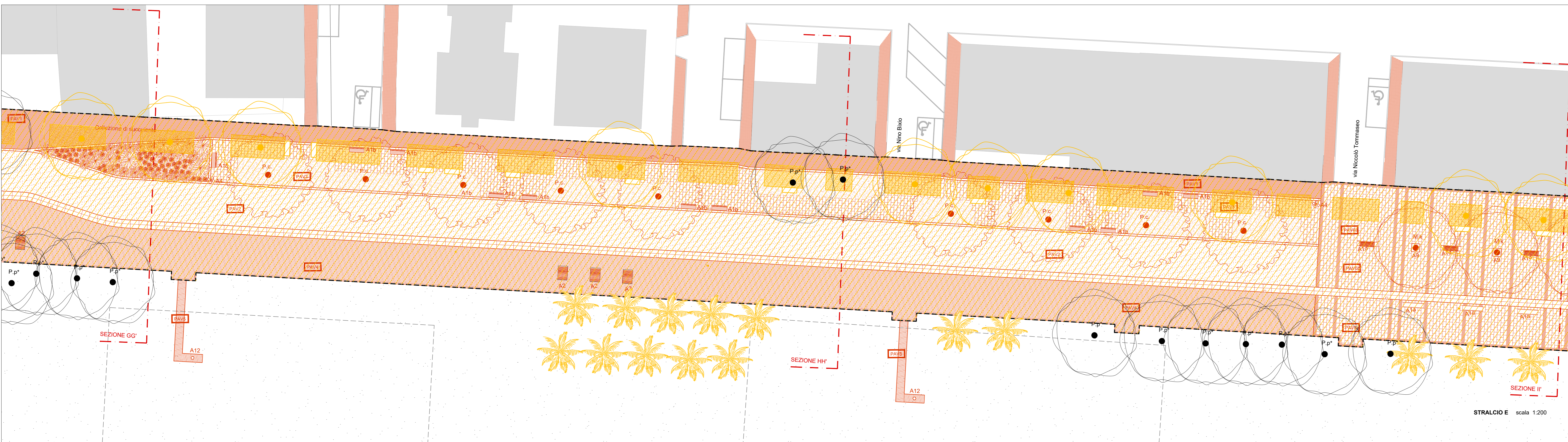
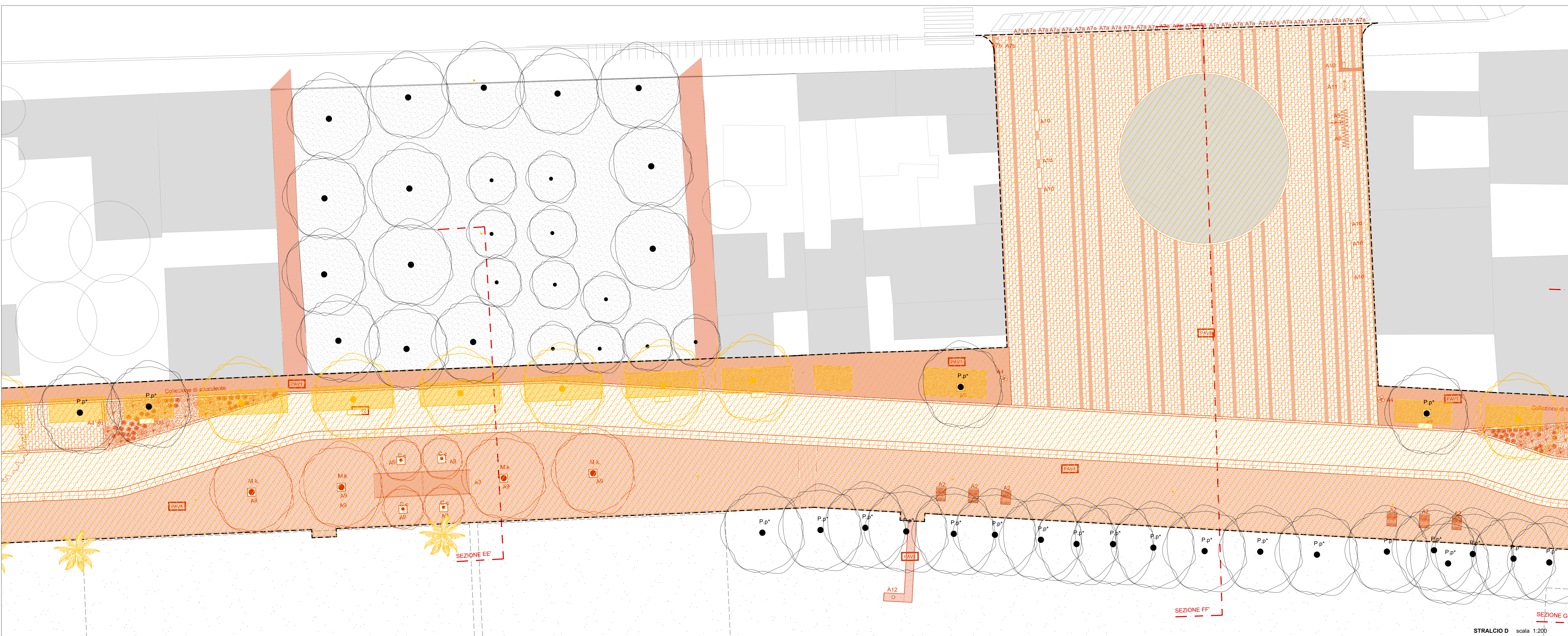


- LEGENDA**
- Area del Lungomare
- DEMOLIZIONI**
- Demolizioni pavimentazioni esistenti
  - Demolizioni aiuole esistenti
  - Abbattimenti alberature esistenti
  - Smontaggio corpi illuminanti e pali esistenti per accatastamento in magazzino comunale
  - Rimozione panchine esistenti
  - Palme esistenti ricollocate
- NUOVI PAVIMENTAZIONI**
- Pavimentazione in autobloccante
  - Pavimentazione in calcestruzzo drenante
  - Pavimentazione in calcestruzzo con lastre di pietra
  - Pavimentazione preassemblata in legno
  - Pavimentazione in lastre di pietra (pedonale)
  - Pavimentazione in lastre di pietra (carrabile)
  - Pavimentazione in sabbia
- NUOVE OPERE A VERDE**
- Collezioni di succulente
  - Vegetazione xerofila tipo Carpobrotus
  - Tappezzanti tipo Phyla nodiflora
  - Nuove alberature di Pinus canariensis
  - Nuove alberature di Morus kagamayae "fruitless"
  - Nuove alberature di Elaeagnus angustifolia
  - Nuove alberature di Callistemon citrinus
  - Nuove alberature di Washingtonia filifera
- NUOVI ARREDI**
- A1a Panchina in pietra
  - A1b Panchina con seduta in legno
  - A1c Sedute ricavate dal tronco dei pini abbattuti
  - A1d Panchina in pietra con seduta in legno
  - A2 Chaise longue in legno
  - A3 Piattaforma in legno
  - A4 Cestini portatili
  - A5 Cassonetti raccolta rifiuti
  - A6 Fontanella
  - A7a Dissuasori fissi
  - A7b Dissuasori mobili
  - A8 Portabici
  - A9 Griglia salva alberi
  - A10 Mappa tattile
  - A11 Tabella informativa
  - A12 Doce pubbliche
  - Corpo illuminante su palo
- ALBERI ESISTENTI**
- Pinus pinea esistente e mantenuto
  - Palma esistente ricollocata
- NOTA:**  
Il progetto definitivo prende in considerazione gli assi di penetrazione e sosta tra il lungomare e viale Milelli.  
Il progetto definitivo prende in considerazione la manutenzione ordinaria del parco adiacente la piazza della Torre



**UNIONE DEI COMUNI COSTA DEL SINIS TERRA DEI GIGANTI**

**città di Oristano**

**PROGETTAZIONE DEFINITIVA ED ESECUTIVA, DIREZIONE LAVORI, COORDINAMENTO DELLA SICUREZZA, RELAZIONE GEOLOGICA PER LAVORI DI "PT-CRP-27/INT-26 TORRE GRANDE SOSTENIBILE NEL COMUNE DI ORISTANO"**  
CIG 8447033824 CUP F15D1900020002

**PROGETTO DEFINITIVO**

**CONFRONTO - PLANIMETRIA - STRALCIO D E STRALCIO E**

**dodi moss** Piazza San Marco, 09100 Oristano  
**sab** Via Pirandello, 15, 09128 Poggia

**PROGETTO DEFINITIVO**

**REVISIONI**

| REV. | Data     | Descrizione aggiornamento | Redatto | Verificato | Approvato | Scala |
|------|----------|---------------------------|---------|------------|-----------|-------|
| 0    | GEN 2022 | EMISSIONE                 | MT      | VD         | GI        | 1:200 |

**TAVOLA N°:**  
**OTG\_D\_C\_01-02\_0**