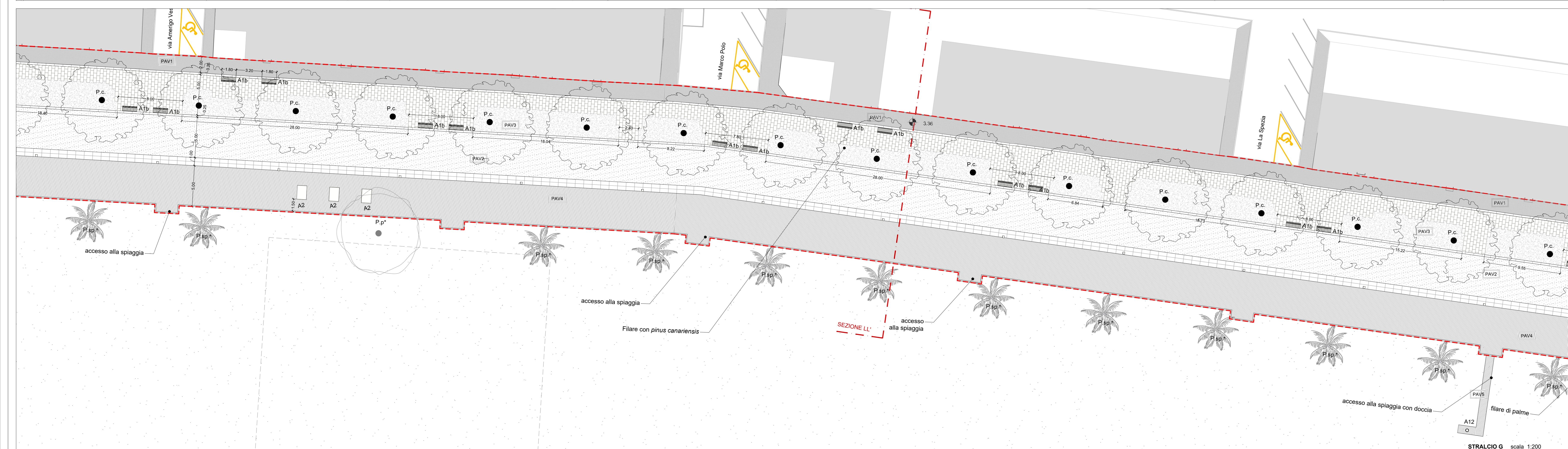


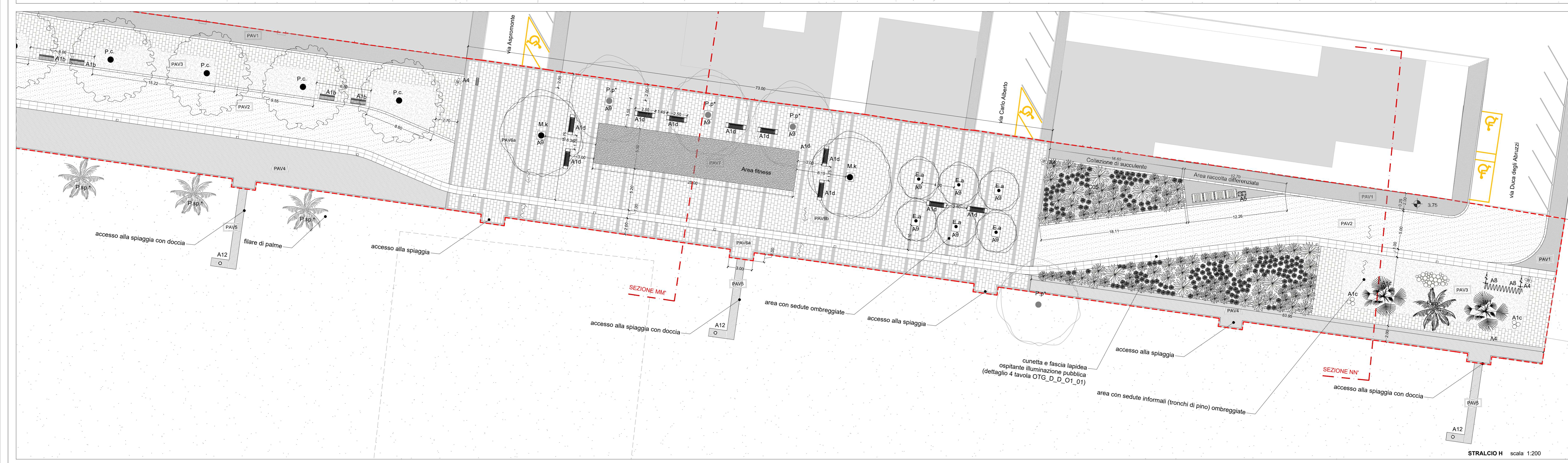
- LEGENDA**
- Area del Lungomare
- ARREDI**
- A1a Panchina in pietra
  - A1b Panchina con seduta in legno
  - A1c Sedute ricavate dal tronco dei pini abbattuti
  - A1d Panchina in pietra con seduta in legno
  - A2 Chaise longue in legno
  - A3 Piattaforma in legno
  - A4 Cestini portatili
  - A5 Cassonetti raccolta rifiuti
  - A6 Fontanella
  - A7a Dissuasori fissi
  - A7b Dissuasori mobili
  - A8 Portabici
  - A9 Griglia salva alberi
  - A10 Mappa tattile
  - A11 Tabella informativa
  - A12 Docce pubbliche
  - Corpo illuminante su palo
- VEGETAZIONE**
- ALBERI ESISTENTI**
- P.p.\* Pinus pinea esistente e mantenuto
  - P.sp\* Palma esistente
  - P.sp Pinna esistente ricollocata
- ALBERI DI PROGETTO**
- | Simbolo | Quantità | Specie                      |
|---------|----------|-----------------------------|
| P.c.    | 49       | Pinus canariensis           |
| E.a.    | 6        | Elaeagnus angustifolia      |
| C.c.    | 4        | Callistemon citrinus        |
| M.k.    | 19       | Morus kagamiana 'Fruitless' |
| W.f.    | 11       | Washingtonia filifera       |
- totale n° 89
- COLLEZIONI DI SUCCULENTE**
- | Area | area | tipologia                |
|------|------|--------------------------|
| CO1  | 102  | Collezione di succulente |
| CO2  | 40   | Collezione di succulente |
| CO3  | 63   | Collezione di succulente |
| CO4  | 70   | Collezione di succulente |
| CO5  | 97   | Collezione di succulente |
| CO6  | 150  | Collezione di succulente |
- totale mq 622
- TAPPEZZANTI**
- | Area | area | tipologia                             |
|------|------|---------------------------------------|
| TO1  | 76   | Vegetazione xerofila tipo Carpobrotus |
| TO2  | 88   | Vegetazione xerofila tipo Carpobrotus |
| TO3  | 94   | Tappezzanti tipo Phyla nodiflora      |
| TO4  | 42   | Tappezzanti tipo Phyla nodiflora      |
| TO5  | 139  | Tappezzanti tipo Phyla nodiflora      |
| TO6  | 95   | Vegetazione xerofila tipo Carpobrotus |
| TO7  | 66   | Vegetazione xerofila tipo Carpobrotus |
- totale mq 609
- PAVIMENTAZIONI**
- | Area | area | tipologia   |
|------|------|---|
| PAV1 |      | Pavimentazione in autobloccante                     |
| PAV2 |      | Pavimentazione in calcestruzzo drenante             |
| PAV3 |      | Pavimentazione in calcestruzzo con lastre di pietra |
| PAV4 |      | Pavimentazione prassembolata in legno               |
| PAV5 |      | Pavimentazione prassembolata in legno su arenile    |
| PAV6 |      | Pavimentazione in lastre di pietra (pedonale)       |
| PAV7 |      | Pavimentazione in lastre di pietra (carrabile)      |
| PAV8 |      | Pavimentazione in sabbia                            |



STRALCIO F scala 1:200



STRALCIO G scala 1:200



STRALCIO H scala 1:200

UNIONE DEI COMUNI COSTA DEL SINIS TERRA DEI GIGANTI

città di **Oristano**

PROGETTAZIONE DEFINITIVA ED ESECUTIVA, DIREZIONE LAVORI, COORDINAMENTO DELLA SICUREZZA, RELAZIONE GEOLOGICA PER LAVORI DI "PT-CRP-27/INT-26 TORRE GRANDE SOSTENIBILE NEL COMUNE DI ORISTANO" CIG 8447033824 CUP F15D1900020002

Logo of the Italian Republic and various regional and municipal logos.

**PROGETTO DEFINITIVO**

**PROGETTO - PLANIMENTRIA - STRALCIO F, STRALCIO G, STRALCIO H**

**dodi moss** (Piazza San Marco, 09100 Oristano) | **sab** (Via Pirandello, 09100 Oristano)

REV	Data	Descrizione aggiornamento	Redatto	Verificato	Approvato	Scala
1	GEN 2022	EMMISSIONE	MT	VD	GI	1:200

TAVOLA N°: **OTG\_D\_P\_01-04\_1**

A termini di legge si riserva la proprietà di questo elaborato con diritto di riprodotto o di renderlo comunque noto senza autorizzazione scritta.