

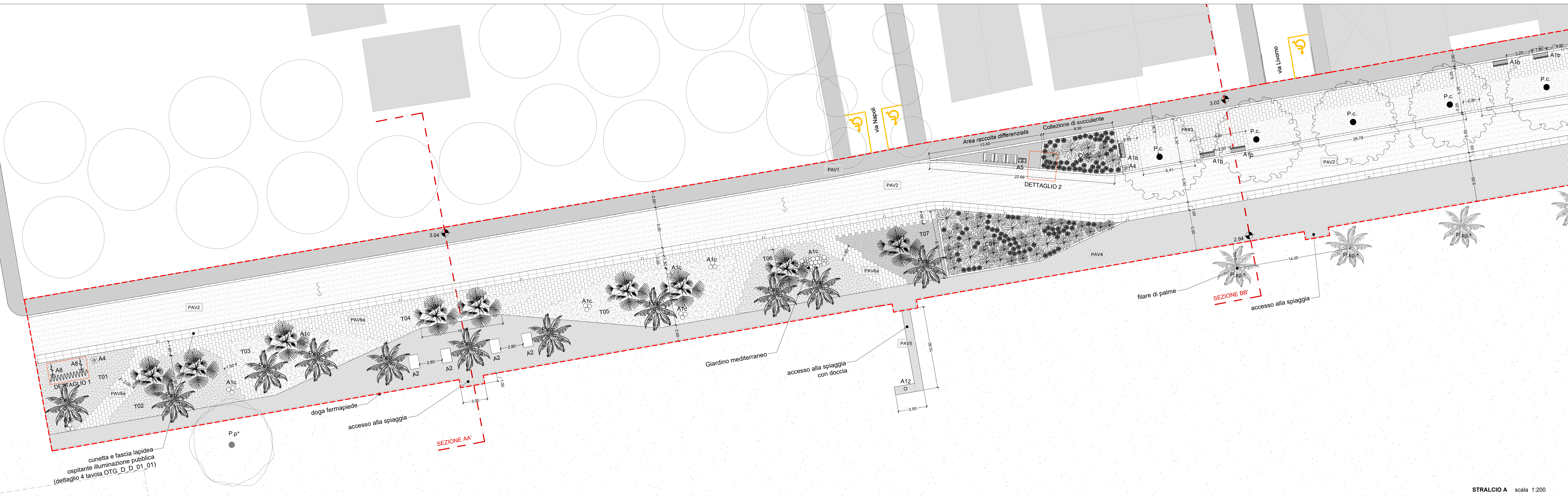
- LEGENDA**
- AREE DEL LUNGOMARE**
- A1a Panchina in pietra
 - A1b Panchina con seduta in legno
 - A1c Sedute ricavate dal tronco dei pini abbattuti
 - A1d Panchina in pietra con seduta in legno
 - A2 Chaise longue in legno
 - A3 Piattaforma in legno
 - A4 Cestini portatili
 - A5 Cassonetti raccolta rifiuti
 - A6 Fontanella
 - A7a Dissuasori fissi
 - A7b Dissuasori mobili
 - A8 Portabici
 - A9 Griglia salva alberi
 - A10 Mappa tattile
 - A11 Tabella informativa
 - A12 Docce pubbliche
 - Corpo illuminante su palo

- VEGETAZIONE**
- ALBERI ESISTENTI**
- P.p.* Pinus pinea esistente e mantenuto
 - P.sp* Palma esistente
 - P.sp Palma esistente ricollocata
- ALBERI DI PROGETTO**
- | Simbolo | Specie | Quantità |
|--------------|-----------------------------|----------|
| P.c. | Pinus canariensis | 49 |
| E.a | Elaeagnus angustifolia | 6 |
| C.c. | Callistemon citrinus | 4 |
| M.k. | Morus kagamayae 'Fruitless' | 19 |
| W.f. | Washingtonia filifera | 11 |
| Totale n° 89 | | |
- COLLEZIONI DI SUCCULENTE**
- | Area | Area (mq) | Specie |
|---------------|-----------|--------------------------|
| C01 | 102 | Collezione di succulente |
| C02 | 40 | Collezione di succulente |
| C03 | 63 | Collezione di succulente |
| C04 | 70 | Collezione di succulente |
| C05 | 97 | Collezione di succulente |
| C06 | 150 | Collezione di succulente |
| Totale mq 422 | | |

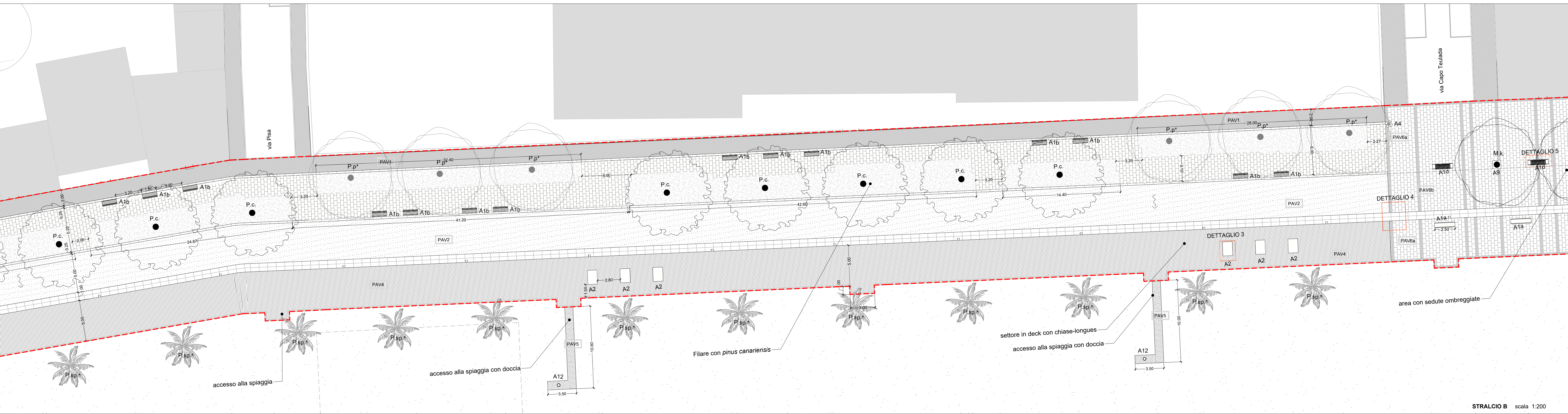
- TAPPEZZANTI**
- | Area | Area (mq) | Specie |
|---------------|-----------|---------------------------------------|
| T01 | 76 | Vegetazione xerofila tipo Carpobrotus |
| T02 | 88 | Vegetazione xerofila tipo Carpobrotus |
| T03 | 94 | Tappezzanti tipo Phyla nodiflora |
| T04 | 42 | Tappezzanti tipo Phyla nodiflora |
| T05 | 139 | Tappezzanti tipo Phyla nodiflora |
| T06 | 95 | Vegetazione xerofila tipo Carpobrotus |
| T07 | 60 | Vegetazione xerofila tipo Carpobrotus |
| Totale mq 600 | | |

- PAVIMENTAZIONI**
- PAV1 Pavimentazione in autobloccante
 - PAV2 Pavimentazione in calcestruzzo drenante
 - PAV3 Pavimentazione in calcestruzzo con lastre di pietra
 - PAV4 Pavimentazione in legno
 - PAV5 Pavimentazione preassemblata in legno su arenite
 - PAV6 Pavimentazione in lastre di pietra (pedonale)
 - PAV7 Pavimentazione in lastre di pietra (carrabile)
 - PAV8 Pavimentazione in sabbia

NOTA:
Il progetto definitivo prende in considerazione gli assi di penetrazione e sosta tra il lungomare e viale Mielele.
Il progetto definitivo prende in considerazione la manutenzione ordinaria del parco adiacente la piazza della Torre



STRALCIO A scala 1:200



STRALCIO B scala 1:200



STRALCIO C scala 1:200

UNIONE DEI COMUNI COSTA DEL SINIS TERRA DEI GIGANTI

città di Oristano

Comune di San Pietro, Comune di Cabras, Comune di Caltanissetta, Comune di Capo Ferro, Comune di San Vero Militare, Comune di Santa Margherita di Pula

PROGETTAZIONE DEFINITIVA ED ESECUTIVA, DIREZIONE LAVORI,
COORDINAMENTO DELLA SICUREZZA, RELAZIONE GEOLOGICA PER LAVORI DI
"PT-CRP-27/INT-26 TORRE GRANDE SOSTENIBILE NEL COMUNE DI ORISTANO"
CIG 8447033824 CUP F15D1900020002



PROGETTO DEFINITIVO
PROGETTO - PLANIMETRIA - STRALCIO A, STRALCIO B E STRALCIO C

dodi MOSS | **sab**

Area	Responsabile	Progettazione	Disegno	Verifica	Approvazione
Area - Grafico	Ing. Roberto Sanna	Ing. Roberto Sanna	Ing. Roberto Sanna	Ing. Roberto Sanna	Ing. Roberto Sanna
Area - Piani	Ing. Roberto Sanna	Ing. Roberto Sanna	Ing. Roberto Sanna	Ing. Roberto Sanna	Ing. Roberto Sanna
Area - Verifiche	Ing. Roberto Sanna	Ing. Roberto Sanna	Ing. Roberto Sanna	Ing. Roberto Sanna	Ing. Roberto Sanna
Area - Materiali	Ing. Roberto Sanna	Ing. Roberto Sanna	Ing. Roberto Sanna	Ing. Roberto Sanna	Ing. Roberto Sanna
Area - Impianti	Ing. Roberto Sanna	Ing. Roberto Sanna	Ing. Roberto Sanna	Ing. Roberto Sanna	Ing. Roberto Sanna
Area - Illuminazione	Ing. Roberto Sanna	Ing. Roberto Sanna	Ing. Roberto Sanna	Ing. Roberto Sanna	Ing. Roberto Sanna
Area - Sicurezza	Ing. Roberto Sanna	Ing. Roberto Sanna	Ing. Roberto Sanna	Ing. Roberto Sanna	Ing. Roberto Sanna
Area - Altro	Ing. Roberto Sanna	Ing. Roberto Sanna	Ing. Roberto Sanna	Ing. Roberto Sanna	Ing. Roberto Sanna

Relievo e cura di Dado Dione S.r.l. in data 12.08.2021

TIMBRI E FIRME

AGGIORNAMENTI

REV.	Data	Descrizione aggiornamento	Redatto	Verificato	Approvato	Scala
1	GEN 2022	EMISSIONE	MT	VD	GI	1:200

TAVOLA N°: **OTG_D_P_01-02_1**