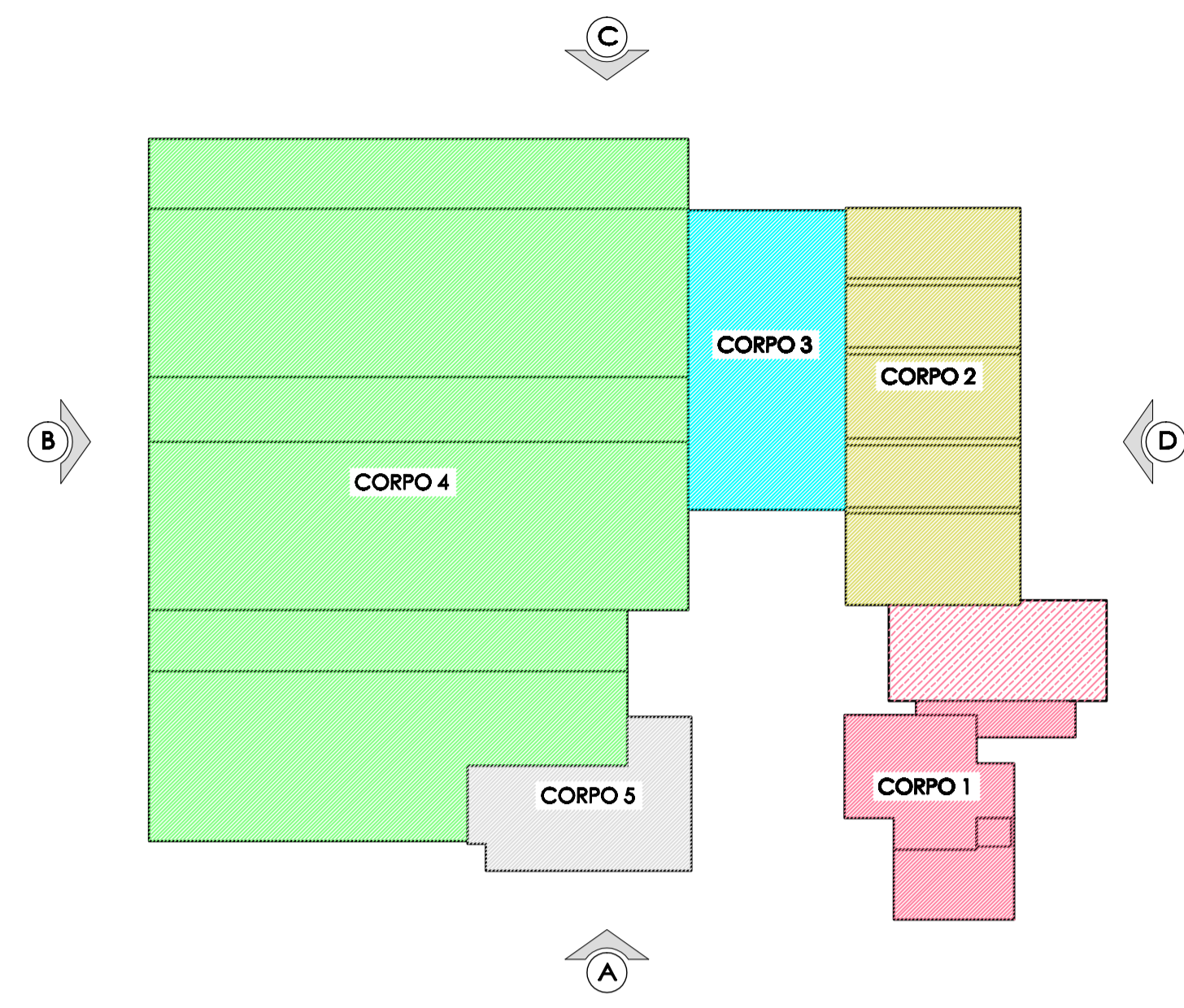


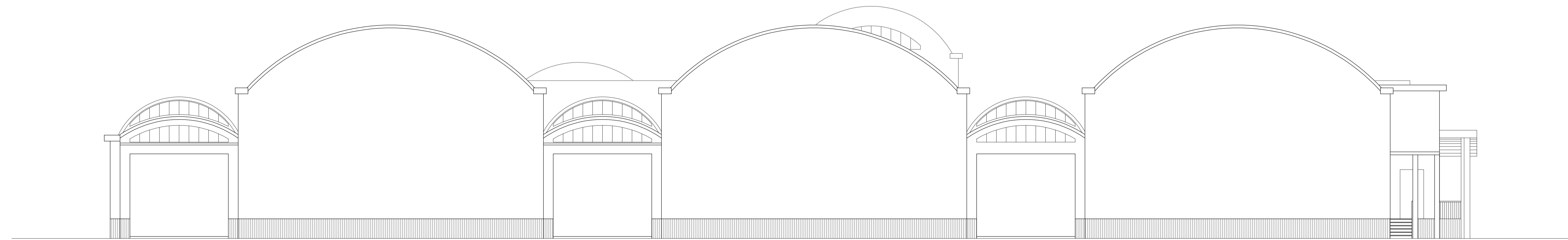
SCHEMA



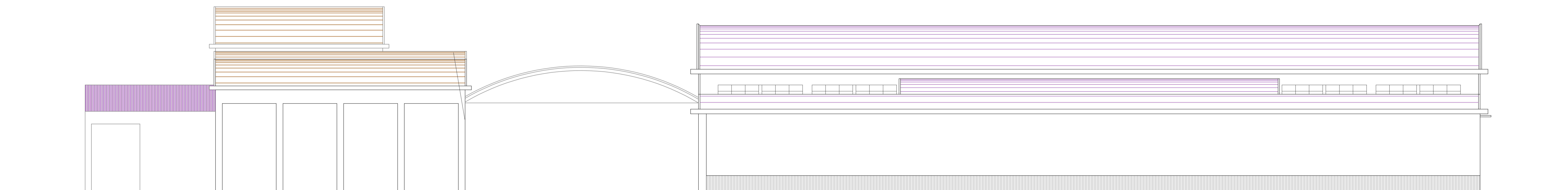
PROSPETTO NORD-EST (A) - Scala 1:100



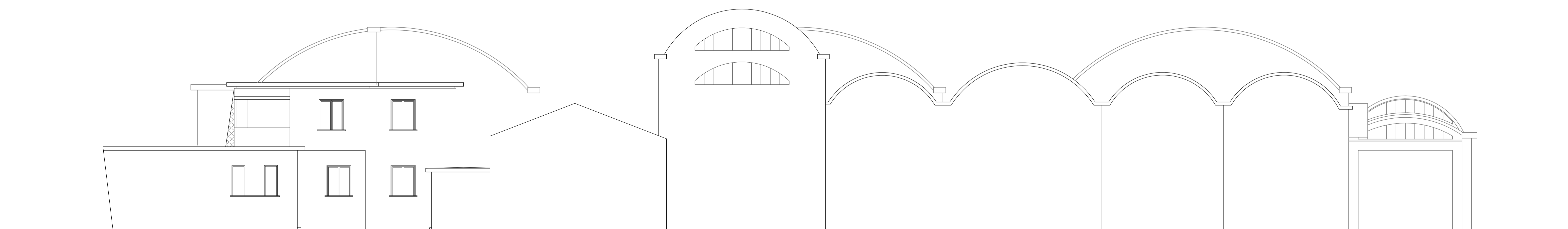
PROSPETTO SUD-EST (B) - Scala 1:100



PROSPETTO SUD-OVEST (C) - Scala 1:100



PROSPETTO NORD-OVEST (D) - Scala 1:100



COMUNE DI ORISTANO
 SETTORE LAVORI PUBBLICI E MANUTENZIONI
 OPERE PUBBLICHE E INFRASTRUTTURE

Progetto: RECUPERO E RICONVERSIONE FUNZIONALE DELL'EX
 COMPLESSO ENTE RISI -
 RIQUALIFICAZIONE DELLA COPERTURA CON RIMOZIONE DELLE
 PARTI IN CEMENTO-AMIANTO

PROGETTO GENERALE

Elaborato: PROGETTO DI FATTIBILITA' TECNICA-ECONOMICA

Allegato: 8 Prospetti - SITUAZIONE ESISTENTE

Data: Luglio 2021

Il Dirigente Settore LL.PP.: Dott. Ing. Giuseppe PINNA
 Il R.U.P.: Dott. Agr. Stefano CADONI
 Il progettista: Dott. Ing. Stefano LOCHI