

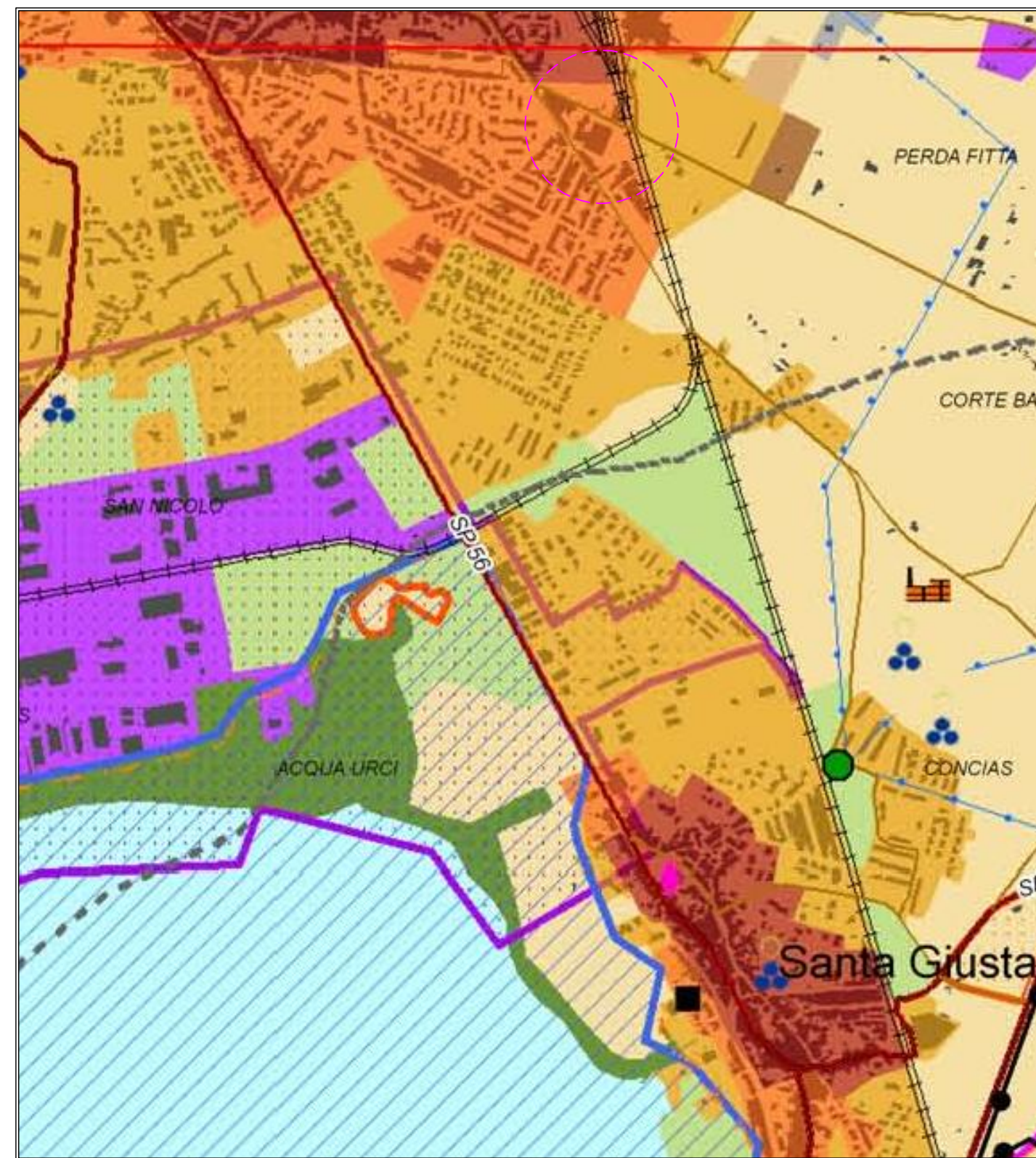
COROGRAFIA - Scala 1:10.000



VISTA AEREA - INDIVIDUAZIONE AREA



STRALCIO PIANO PAESAGGISTICO REGIONALE - P.P.R.



ESPANSIONI FINO AGLI ANNI '50

STRALCIO PIANO ASSETTO IDROGEOLOGICO - P.A.I.

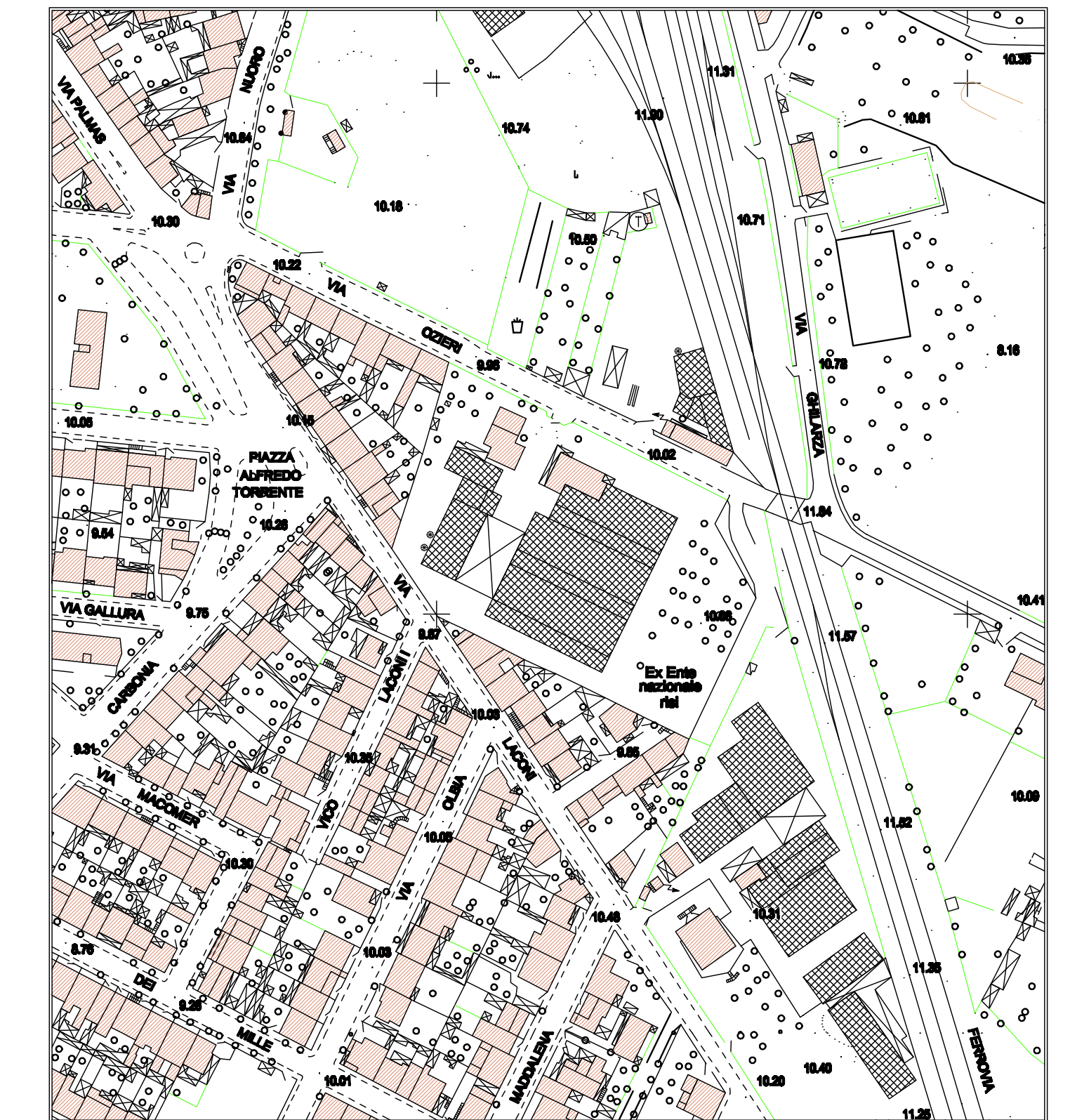


PLANIMETRIA CATASTALE - Scala 1:2000



COMUNE DI ORISTANO/A - FOGLIO 22 - PARTICELLA 2866

STRALCIO AEROFOTOGRAMMA - Scala 1:2000




COMUNE DI ORISTANO
SETTORE LAVORI PUBBLICI E MANUTENZIONI
OPERE PUBBLICHE E INFRASTRUTTURE

Progetto: **RECUPERO E RICONVERSIONE FUNZIONALE DELL'EX COMPLESSO ENTE RISI - RIVALIFICAZIONE DELLA COPERTURA CON RIMOZIONE DELLE PARTI IN CEMENTO-AMIANTO**

PROGETTO GENERALE

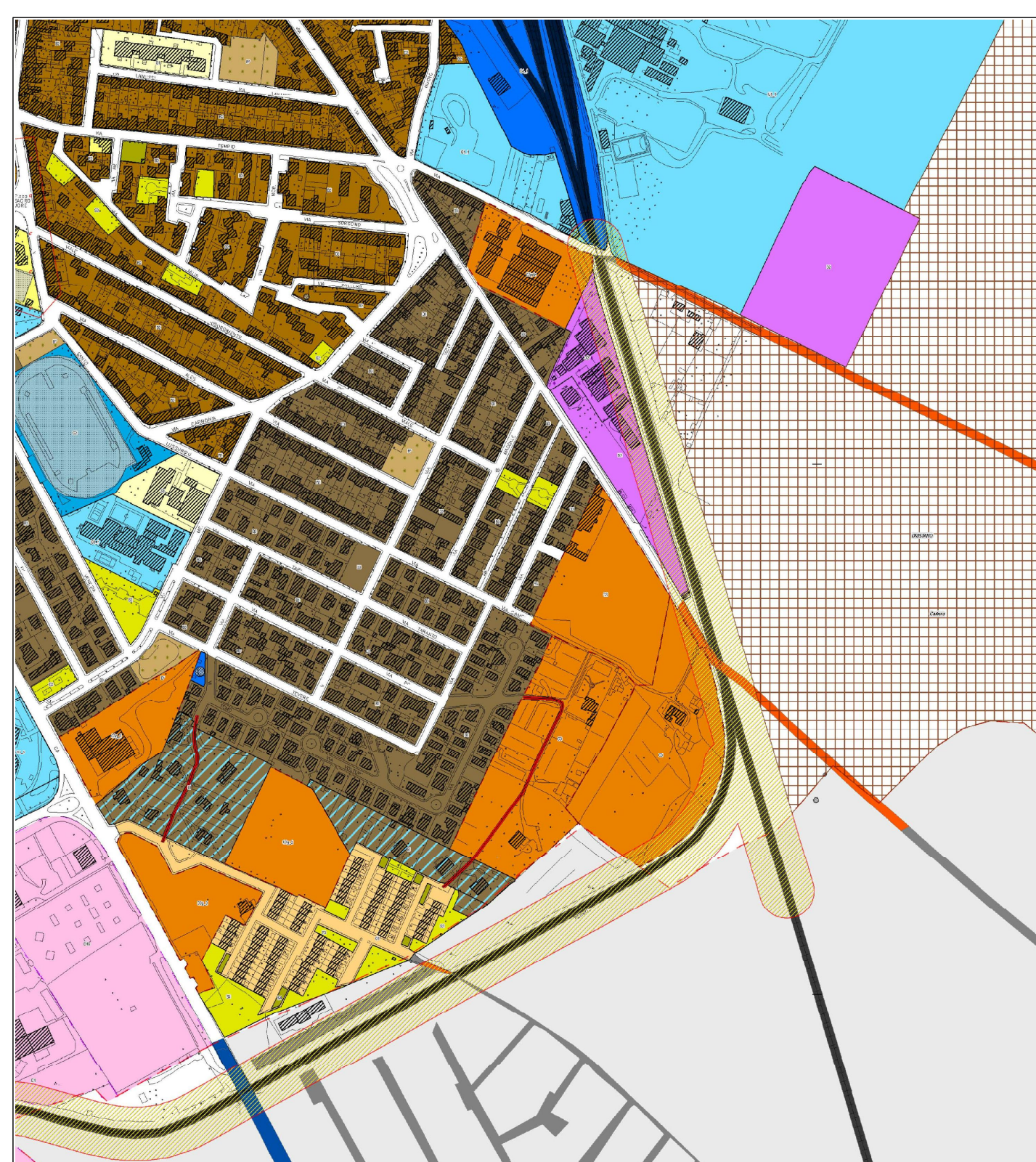
Elaborato: **PROGETTO DI FATTIBILITA' TECNICA-ECONOMICA**

Allegato: **2** Planimetrie generali di inquadramento

Data: **Luglio 2021**

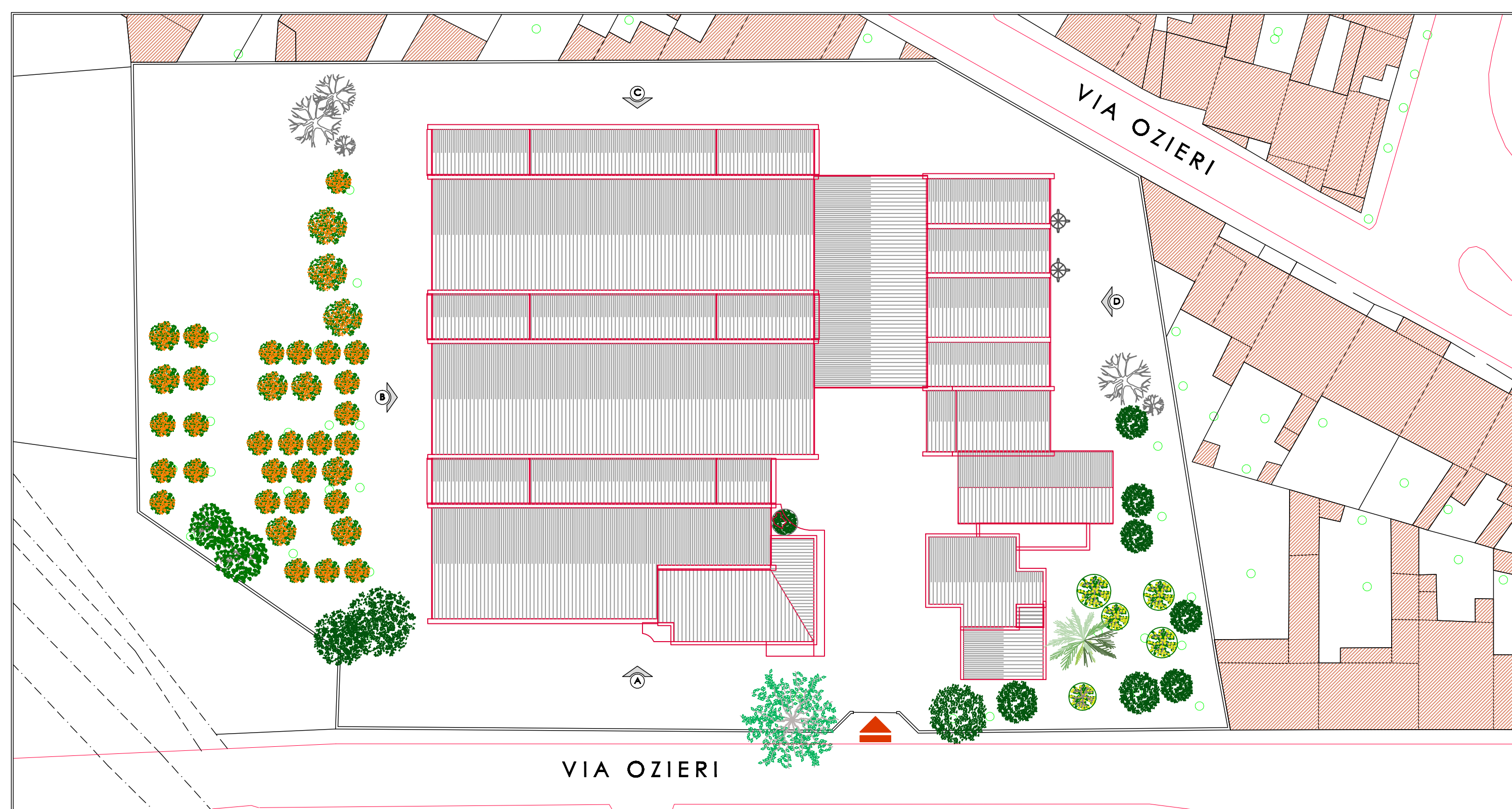
Il Dirigente Settore LL.PP.: Dott. Ing. Giuseppe PINNA	Il R.U.P.: Dott. Agr. Stefano CADONI	Il progettista: Dott. Ing. Stefano LOCHI
---	---	---

STRALCIO PIANO URBANISTICO COMUNALE - P.U.C.



ZONA "C3 pdz" - NUOVE ESPANSIONI - PIANI DI ZONA

PLANIMETRIA DEL LOTTO - Scala 1:500



VISTE AEREE



VISTE AEREE

