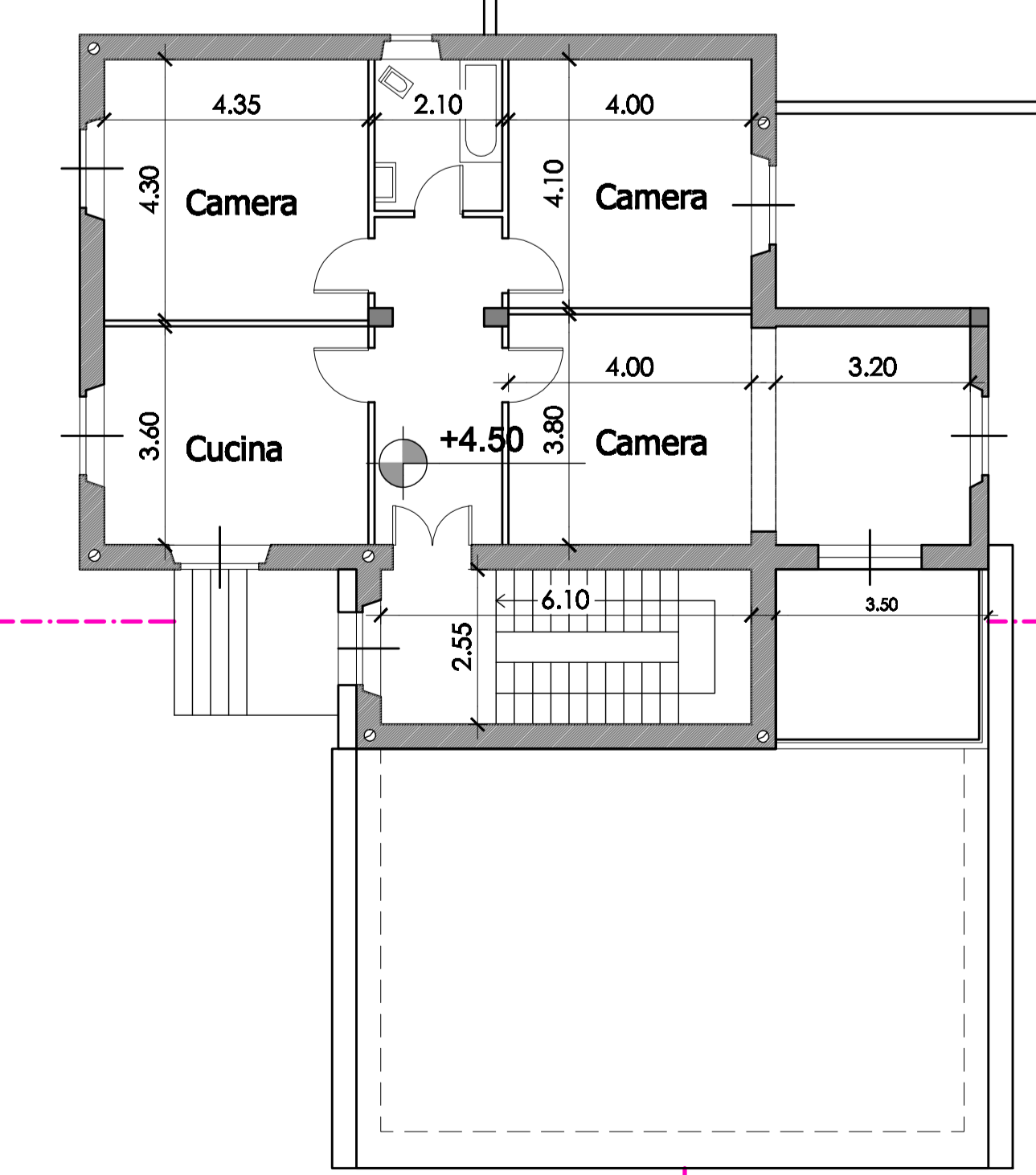
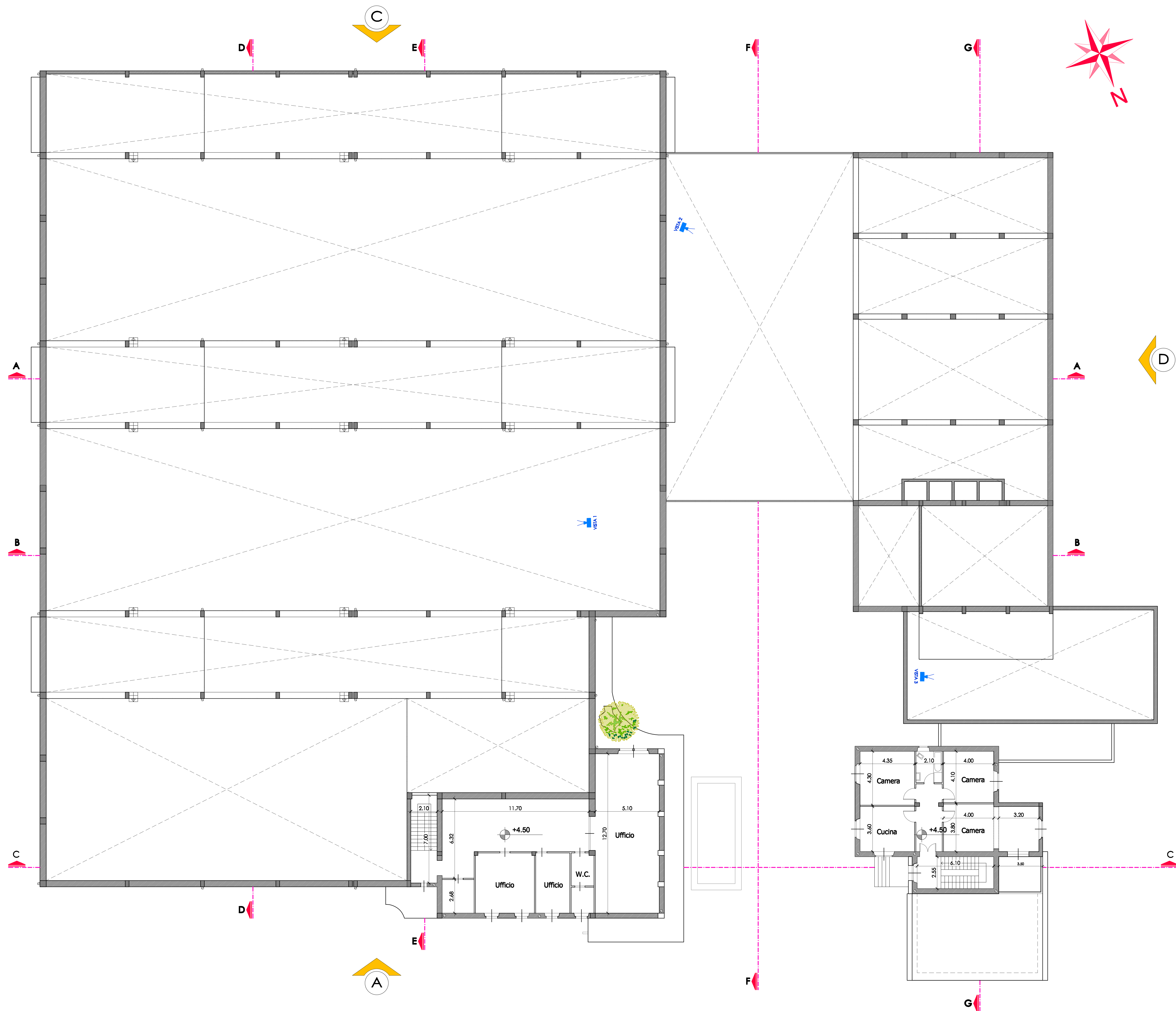
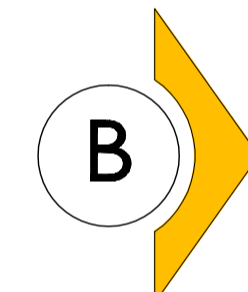
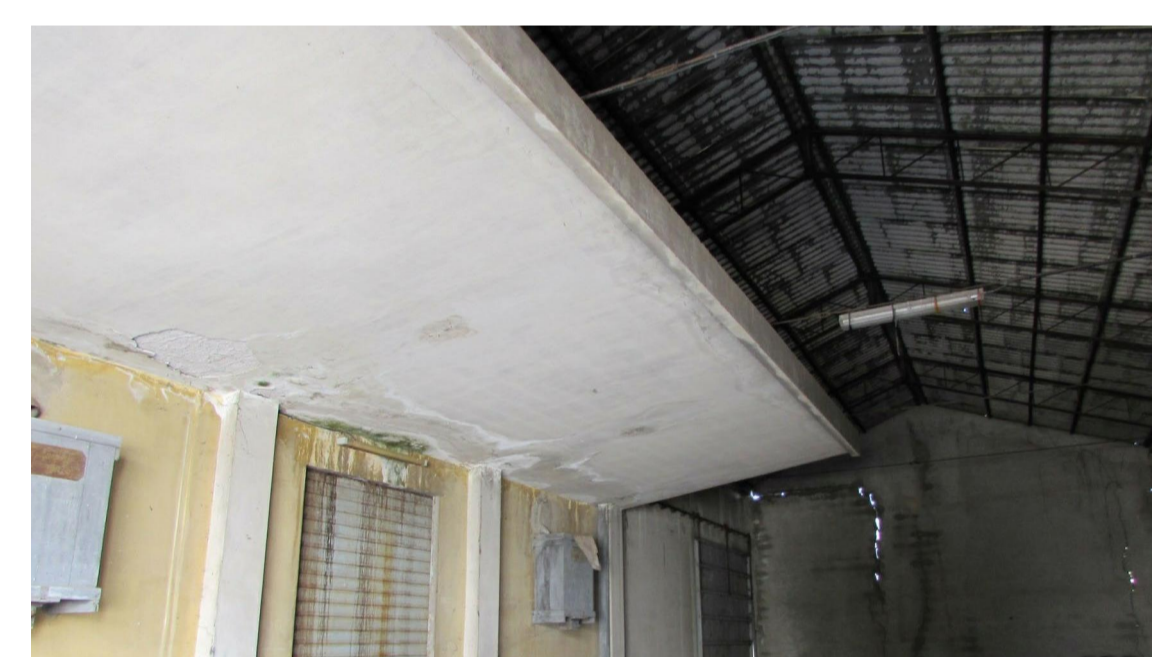
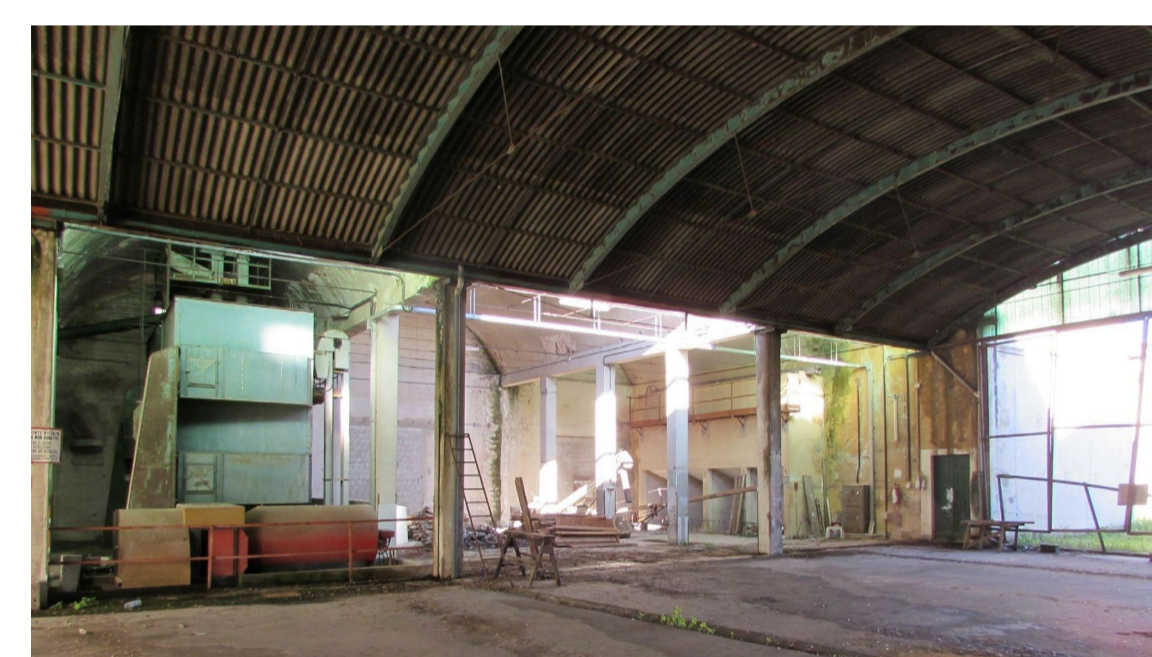
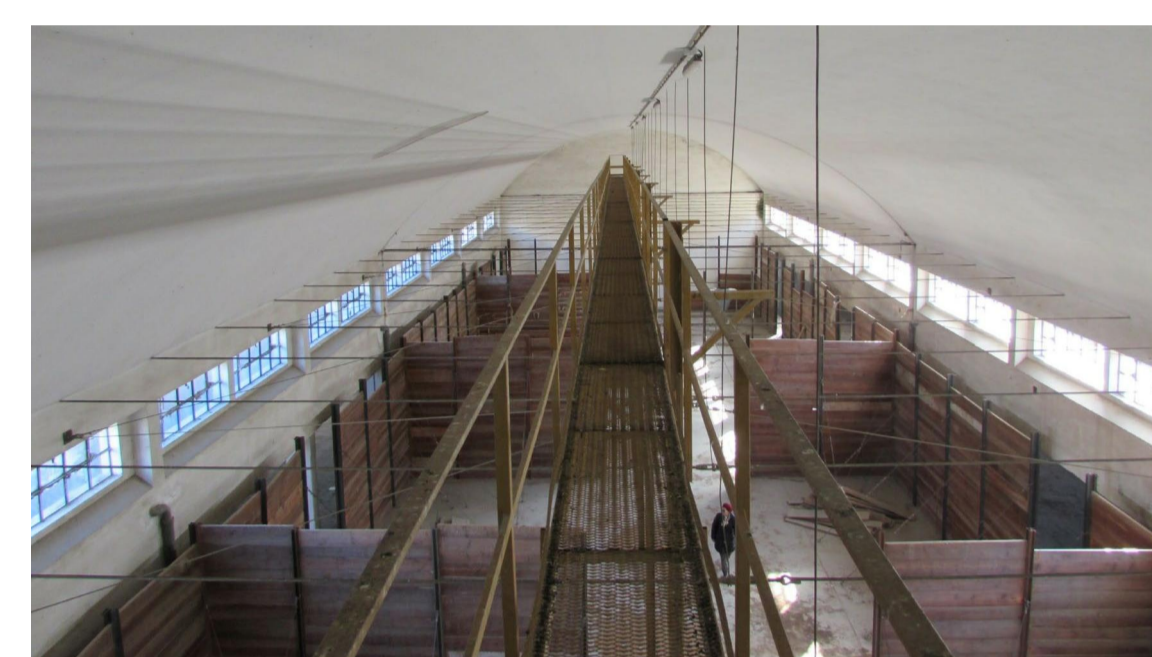
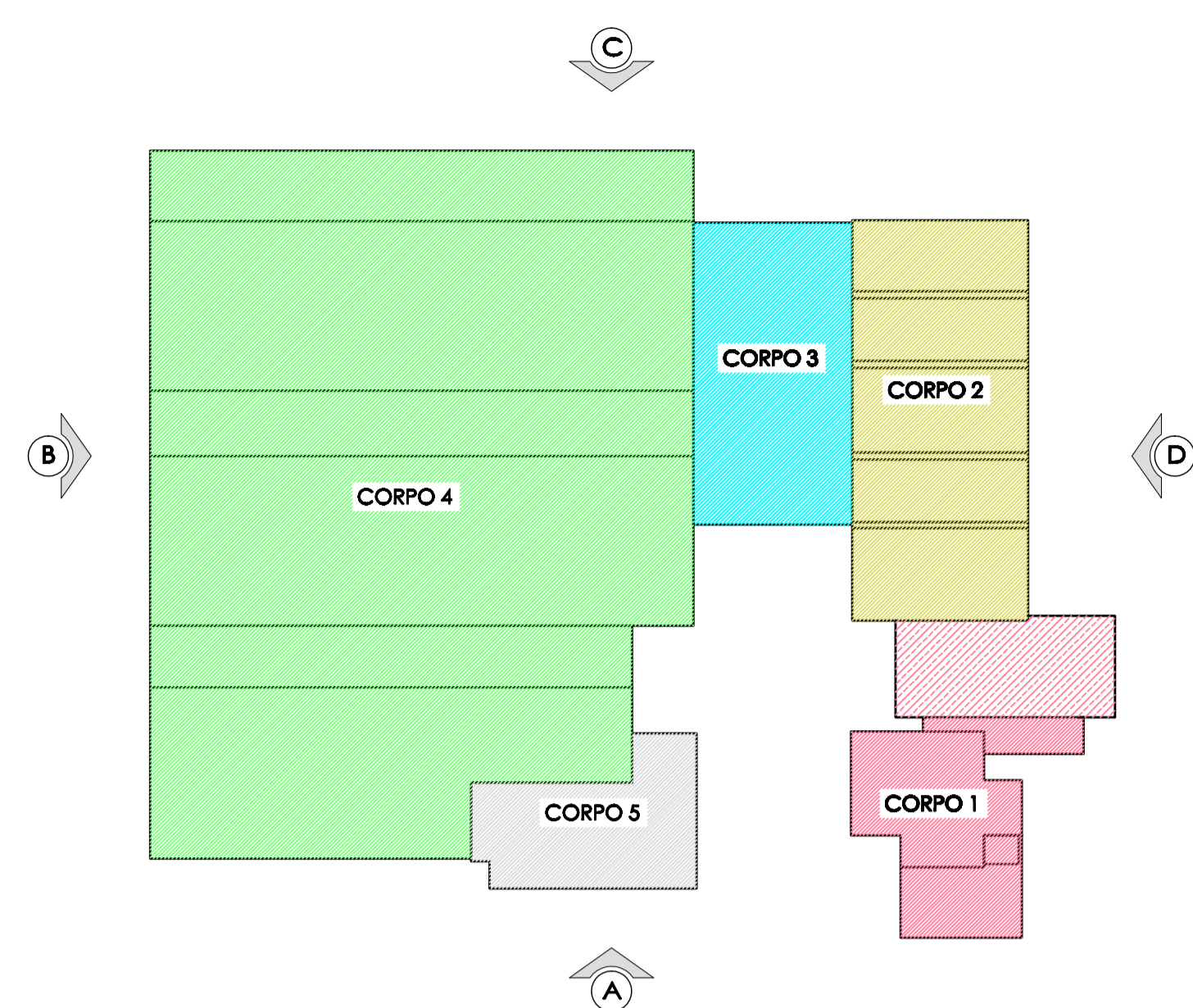


SCHEMA





COMUNE DI ORISTANO
 SETTORE LAVORI PUBBLICI E MANUTENZIONI
 OPERE PUBBLICHE E INFRASTRUTTURE

Progetto: **RECUPERO E RICONVERSIONE FUNZIONALE DELL'EX COMPLESSO ENTE RISI - RIQUALIFICAZIONE DELLA COPERTURA CON RIMOZIONE DELLE PARTI IN CEMENTO-AMIANTO**

PROGETTO GENERALE

Elaborato: **PROGETTO DI FATTIBILITA' TECNICA-ECONOMICA**

Allegato: **4** Pianta piano primo - SITUAZIONE ESISTENTE

Data: **Luglio 2021**

Il Dirigente Settore LL.PP.: Dott. Ing. Giuseppe PINNA	Il R.U.P.: Dott. Agr. Stefano CADONI	Il progettista: Dott. Ing. Stefano LOCHI
---	---	---