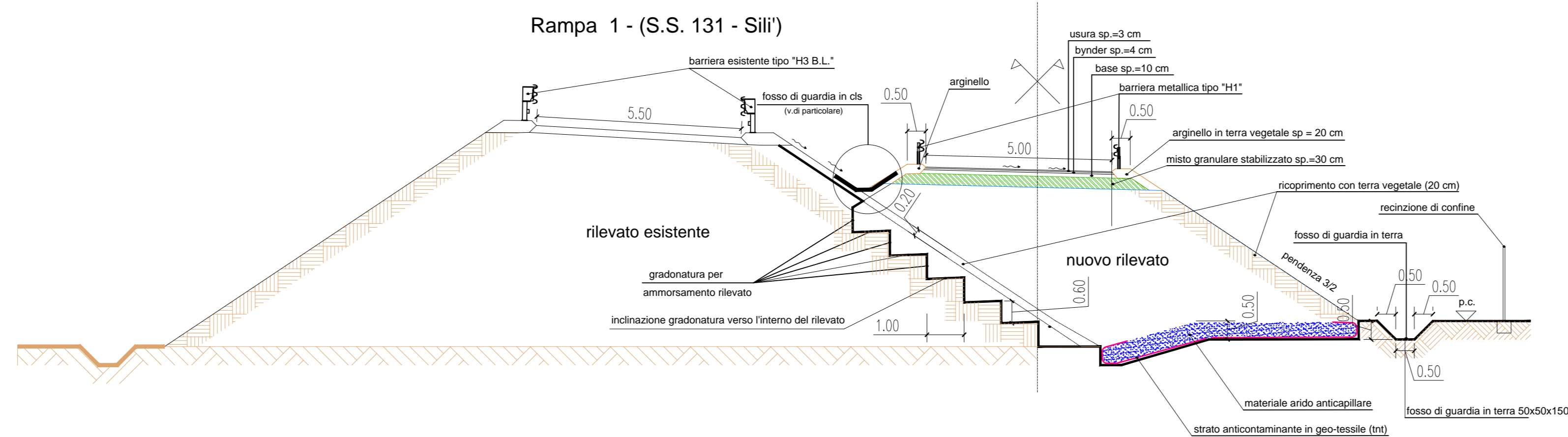
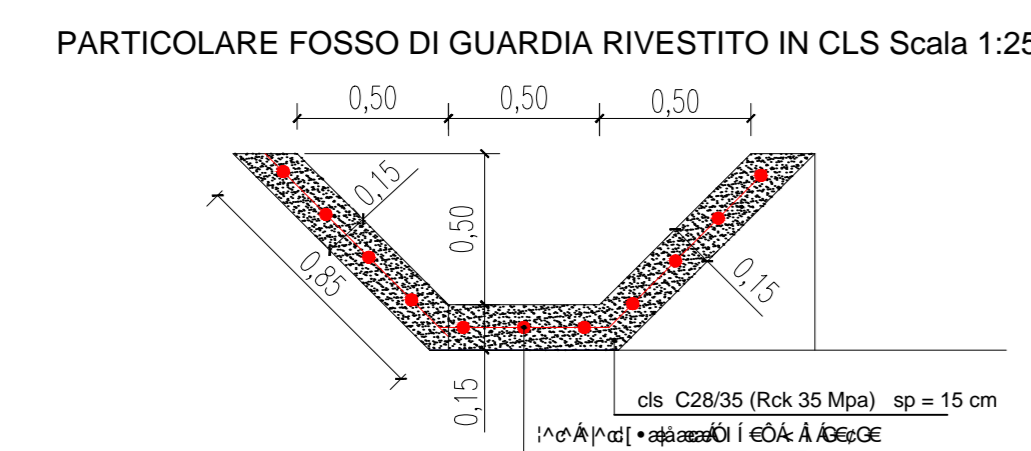


STRADA DI SERVIZIO "A"

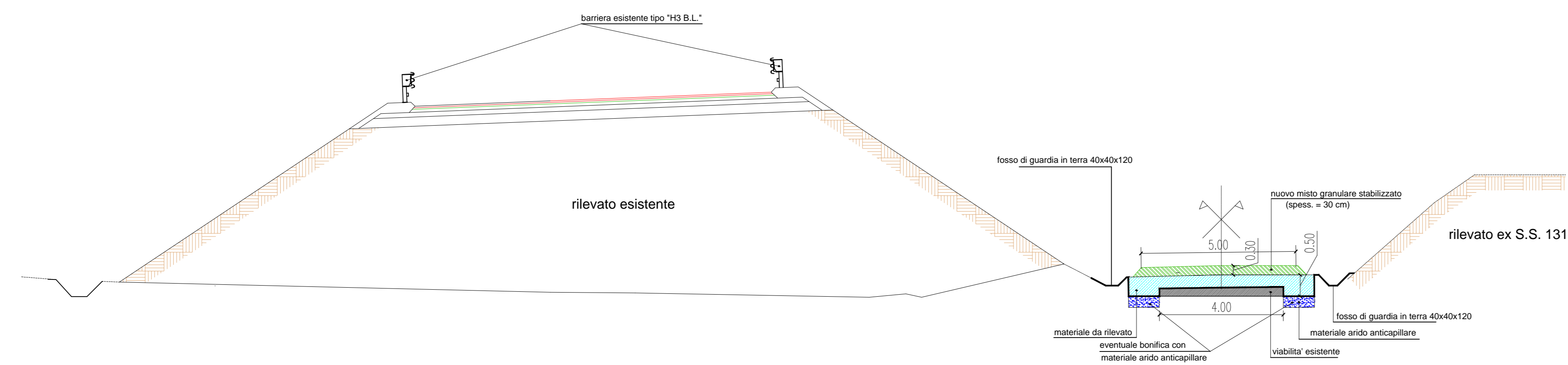
SEZIONE TIPO Scala 1:100



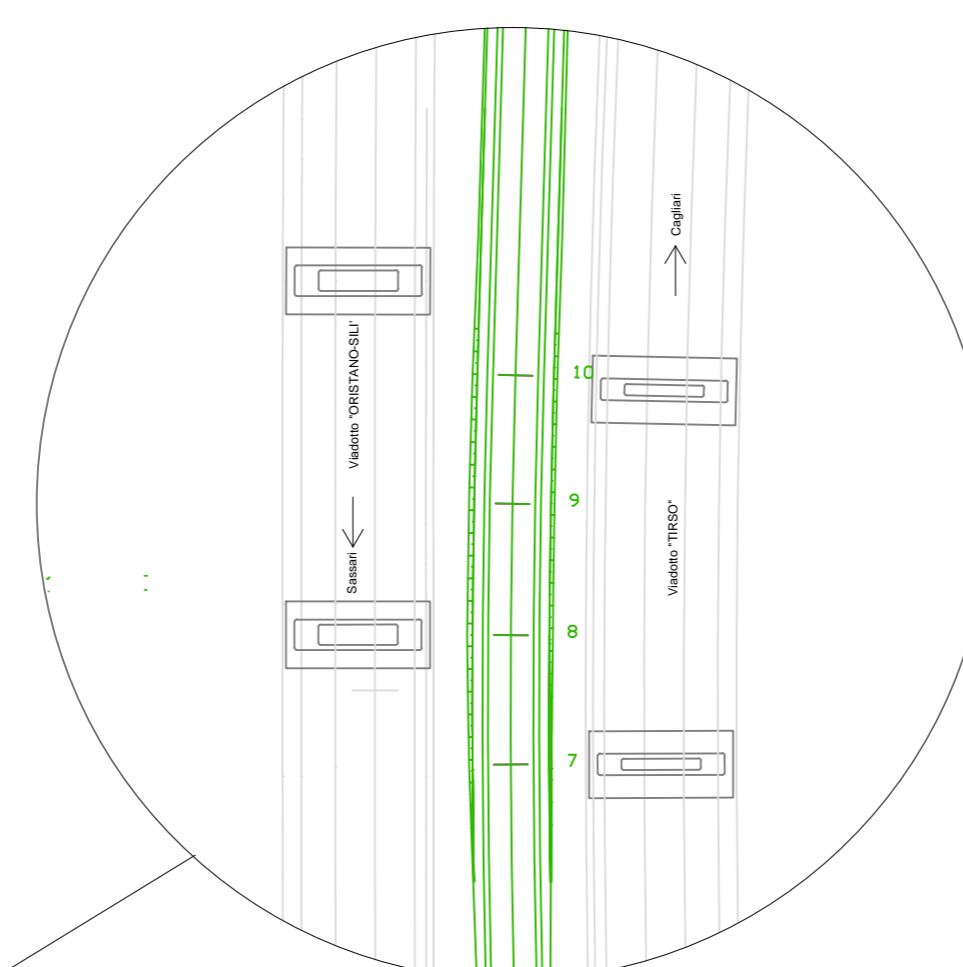
STRADA DI SERVIZIO "C"

SEZIONE TIPO Scala 1:100

S.S. 131 - Asse Destro - direzione Nord (Cagliari - Sassari)

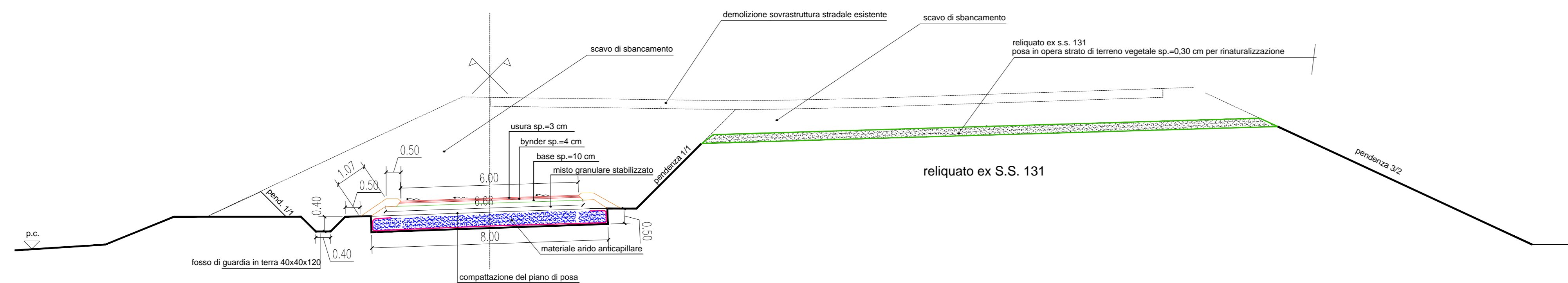


STRADA DI SERVIZIO "B" - fra impalcati
Stralcio Planimetrico



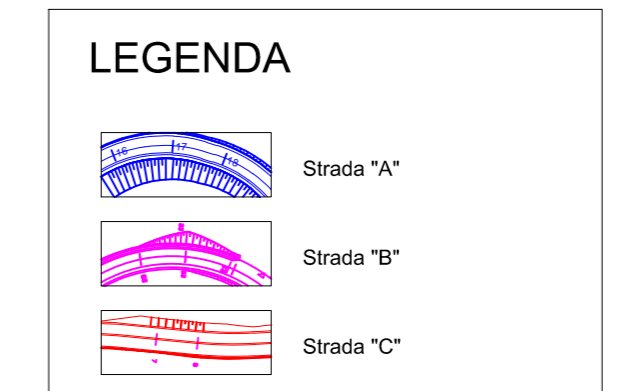
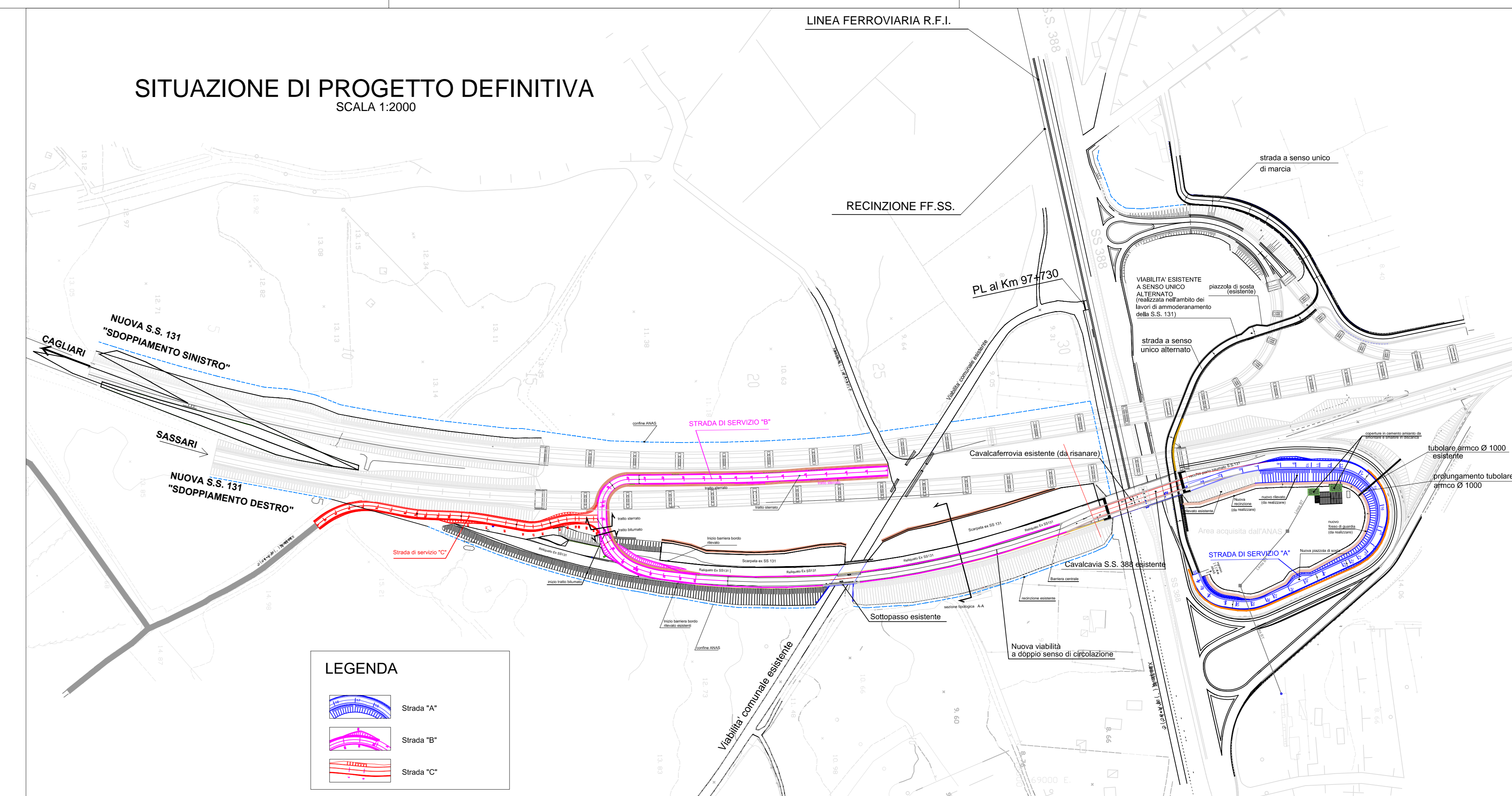
STRADA DI SERVIZIO "B" SU RELIQUATO EX S.S. 131

SEZIONE TIPO Scala 1:100



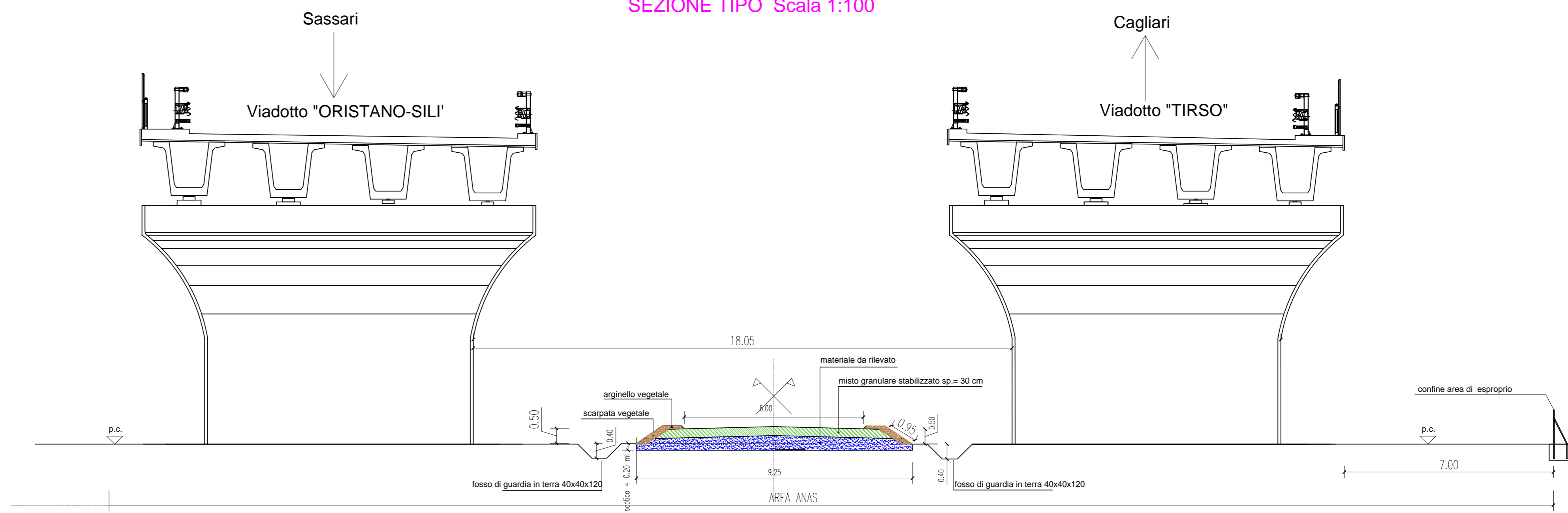
SITUAZIONE DI PROGETTO DEFINITIVA

SCALA 1:2000



STRADA DI SERVIZIO "B" FRA IMPALCATI

SEZIONE TIPO Scala 1:100



Anas SpA
anas GRUPPO FS ITALIANI
 Coordinamento Territoriale Sardegna

LAVORI DI REALIZZAZIONE NUOVA VIABILITA' E RECUPERO DI CAVALCAVIA E CAVALCAFERROVIA SUL TRACCIATO DELLA EX S.S. 131 ALL'ALTEZZA DELLO SVINCOLO DI ORISTANO-SUD SILI' E RINATURIZZAZIONE RELIQUATI EX S.S. 131

PROGETTO ESECUTIVO

PROGETTAZIONE: ANAS - COORDINAMENTO TERRITORIALE SARDEGNA

VISTO IL RESP. DEL PROCEDIMENTO
 Ing. Enrico Atzeni

GRUPPO DI PROGETTAZIONE ANAS
 Ing. Marco Murgia
 Ing. Maurizio Massari

VISTO IL RESP. AREA COMPARTIMENTALE CAGLIARI
 Ing. Enrico Atzeni

PROGETTO N° 8629 DATA 01 AGOSTO 2017

**TAV. 23
 INTERVENTO 1
 SEZIONI TIPO**

CODICE PROGETTO	NOME FILE	REVISIONE	SCALA:
CA8629 E 0817	CODICE ELAB. P00PS00TRAST01	A	1:100
C			
B			
A	Emissione	Febbraio 2019	
REV.	DESCRIZIONE	DATA	REDATTO VERIFICATO APPROVATO