



# COMUNE DI ORISTANO

SETTORE LAVORI PUBBLICI E MANUTENZIONI

## REGIONE AUTONOMA DELLA SARDEGNA

### PRESIDENZA - UNITÀ DI PROGETTO ISCOL@

*“Piano straordinario di edilizia scolastica iscol@ - asse II.*

*Interventi finanziati con le risorse del Fondo nazionale per il Sistema integrato di educazione e di istruzione dalla nascita sino a sei anni*

*(articolo 1, commi 180 e 181, lettera e), legge 13 luglio 2015, n. 107 e D.Lgs. n. 65 del 2017), annualità 2018”*

## SCUOLA MATERNA VIALE DIAZ

**CODICE ARES 0950380006 - CUP H15B19001920002**

**Lavori di manutenzione straordinaria, messa in sicurezza e adeguamento alle norme dell'edificio scolastico sito in viale Diaz**

# PROGETTO DI FATTIBILITÀ TECNICA ED ECONOMICA

OGGETTO:

**ELABORATI GRAFICI**

ELABORATO:

**6**

DATA:

**APRILE 2021**

IL PROGETTISTA:

Dott. Ing. Alberto Soddu

\_\_\_\_\_

IL RESPONSABILE DEL PROCEDIMENTO:

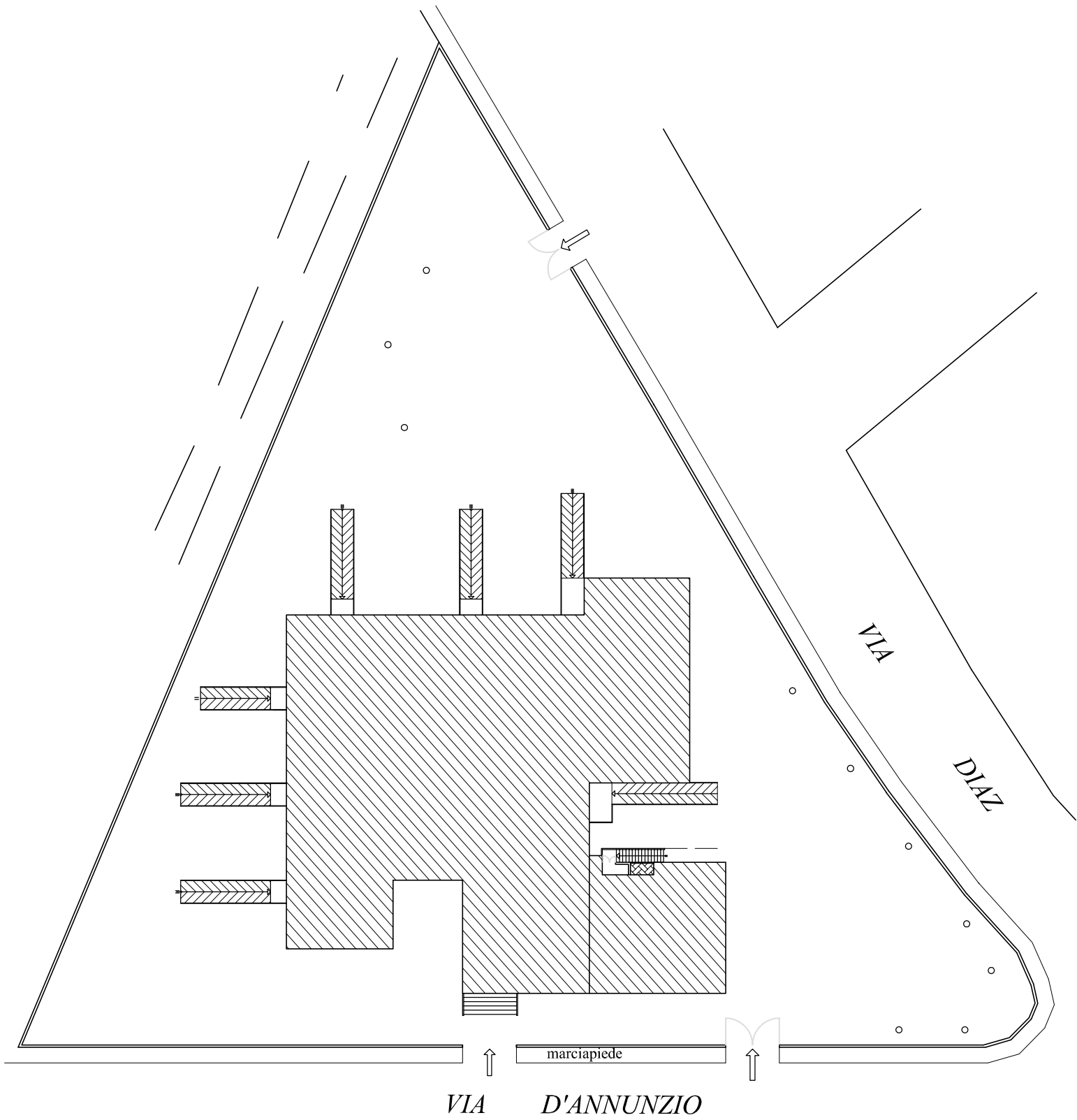
Dott. Ing. Roberto Sanna

\_\_\_\_\_

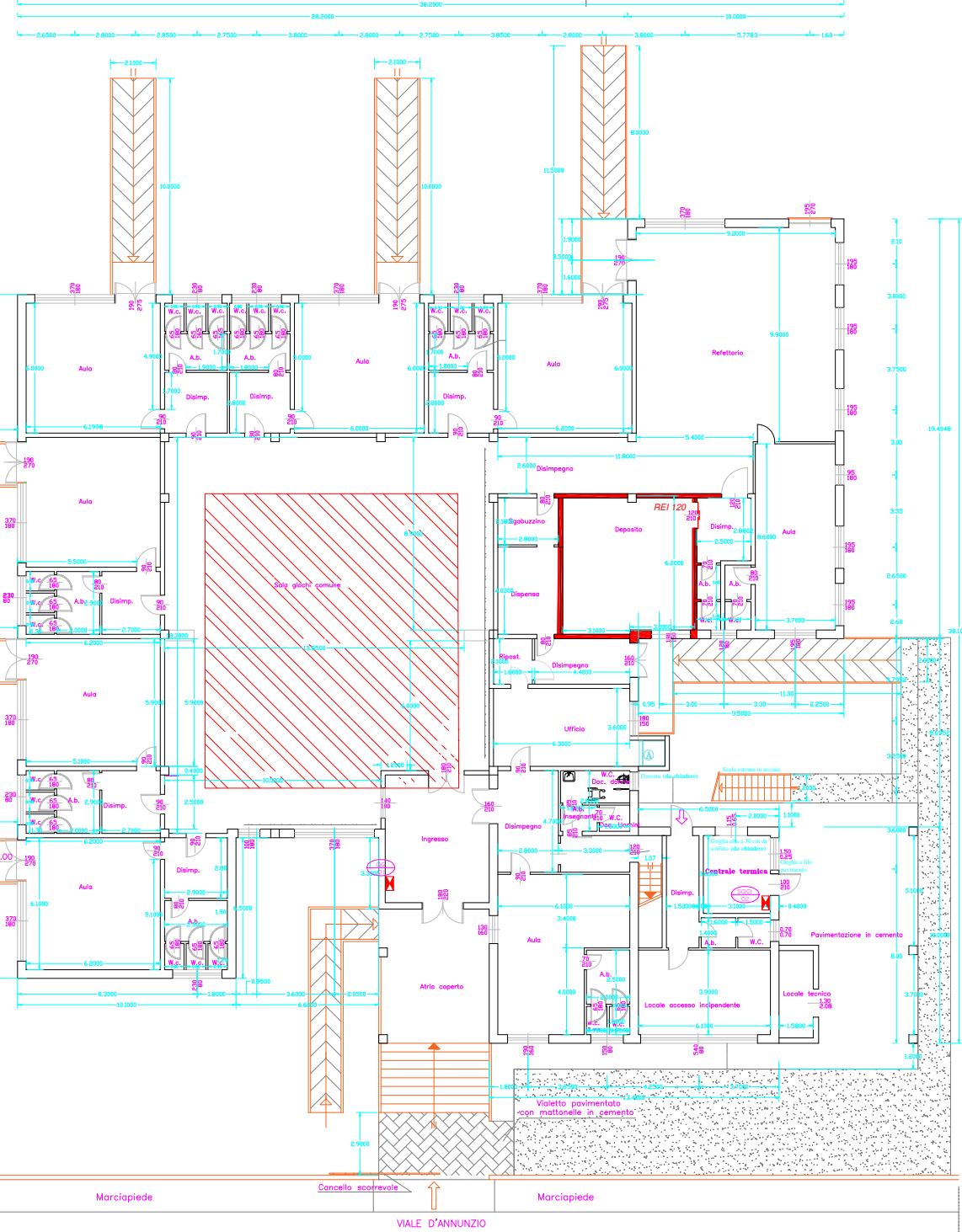
IL COLLABORATORE:

Geom. Antonio Vacca

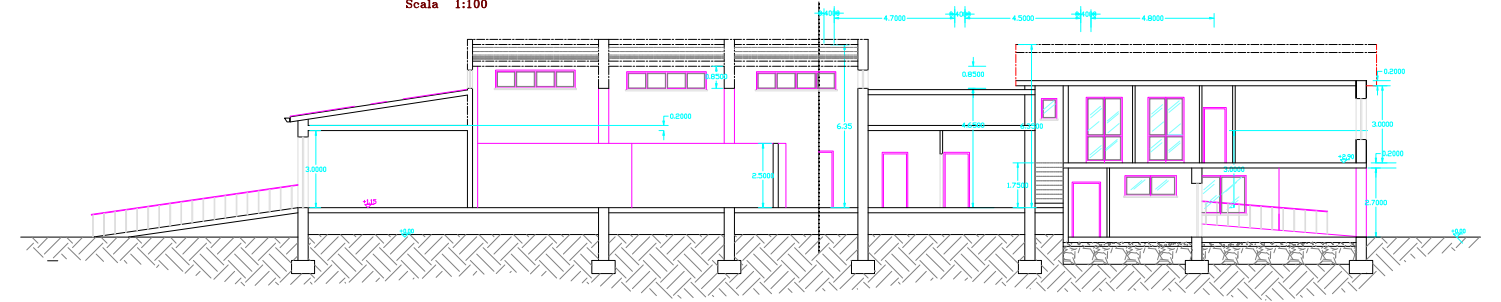
# PLANIMETRIA GENERALE scala 1:500



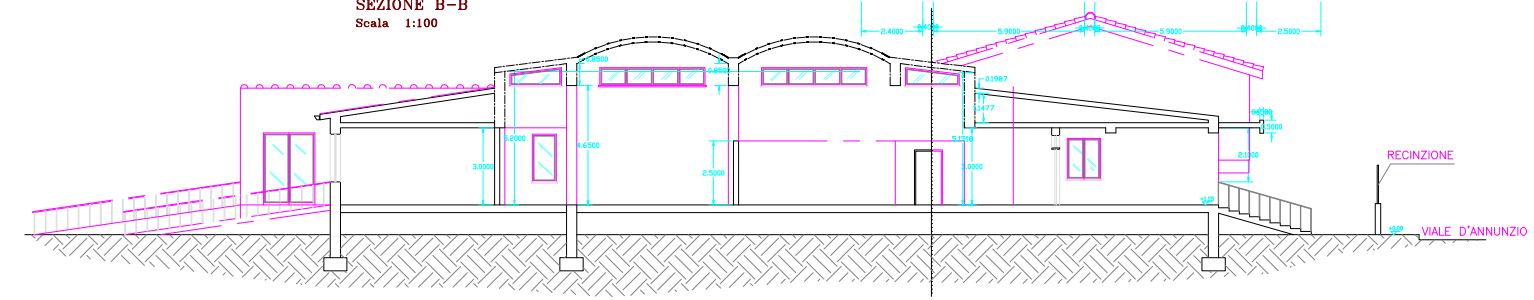
PIANTA PIANO RIALZATO  
Sc. 1:100



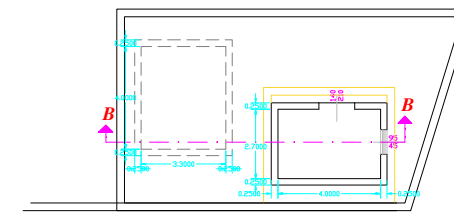
SEZIONE A-A  
Scala 1:100



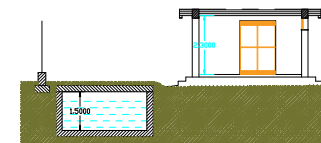
SEZIONE B-B  
Scala 1:100



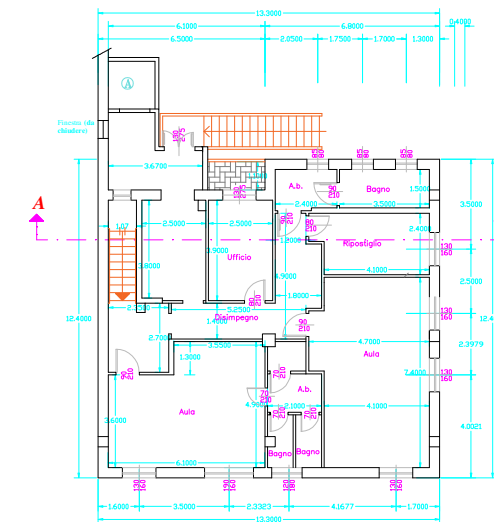
PIANTA CENTRALE ANTINCENDIO  
Sc. 1:100



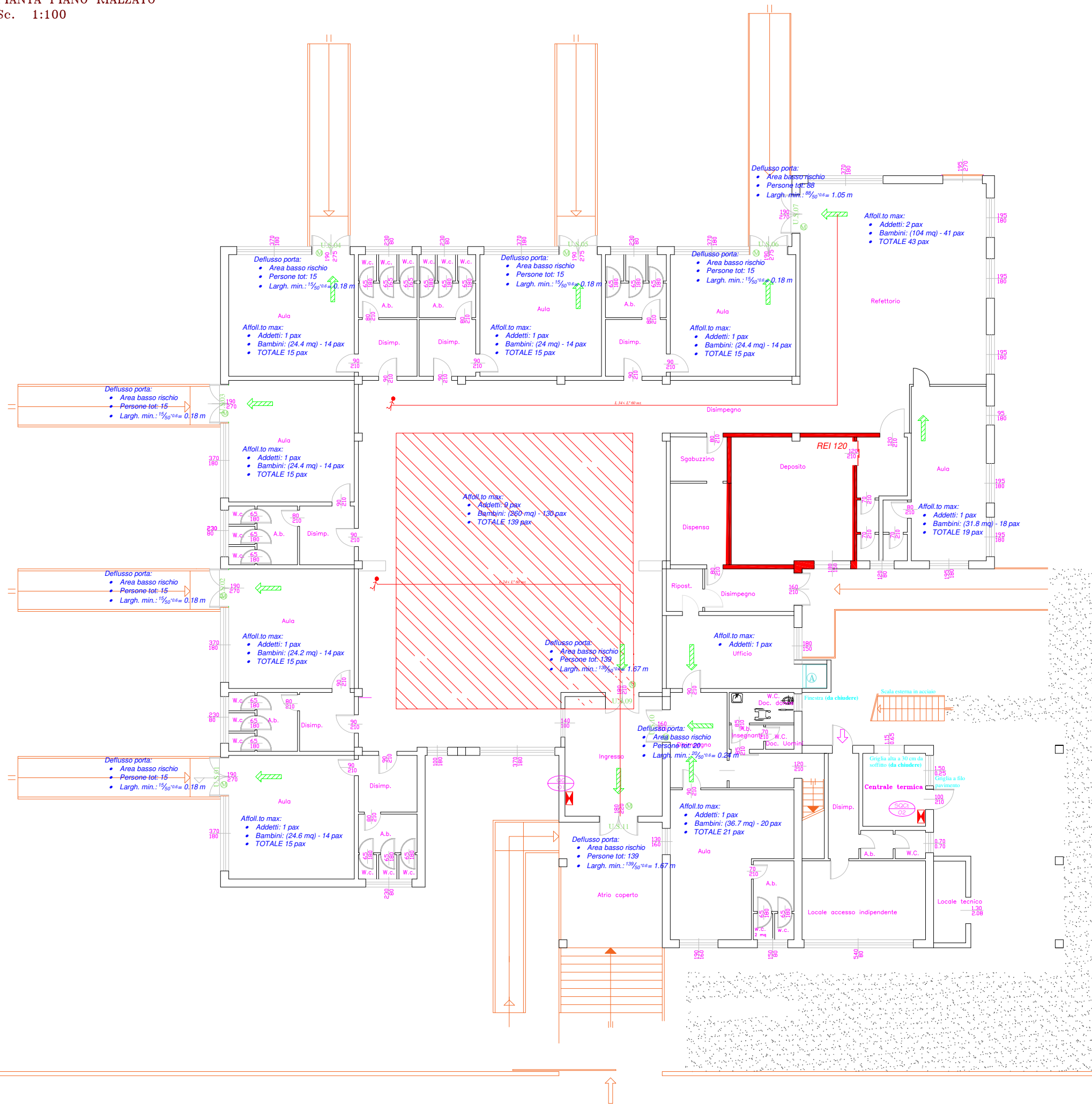
SEZIONE B-B CENTRALE ANTINCENDIO  
Sc. 1:100



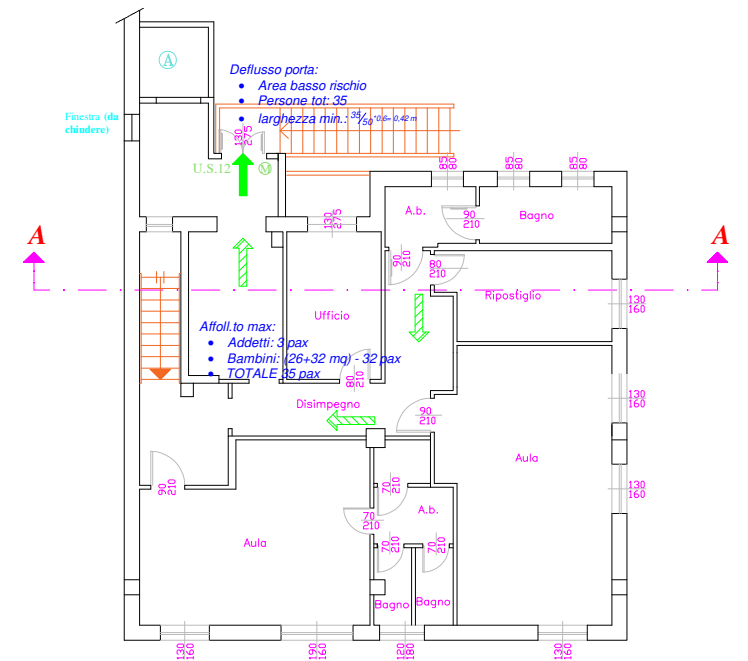
PIANTA PIANO PRIMO  
Sc. 1:100



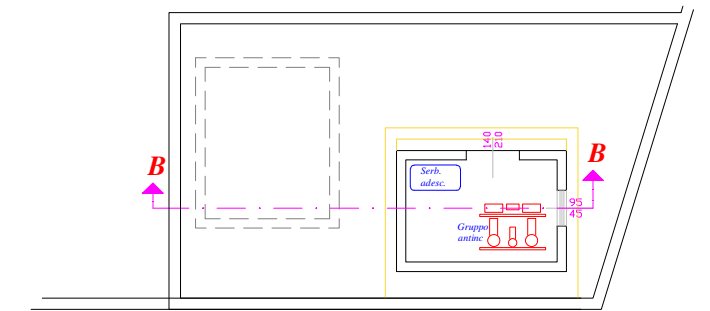
PIANTA PIANO RIALZATO  
Sc. 1:100



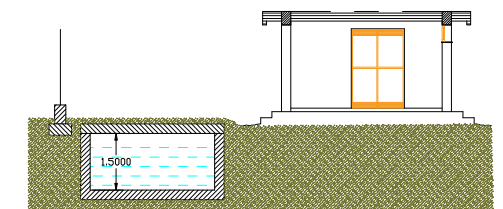
PIANTA PIANO PRIMO  
Sc. 1:100



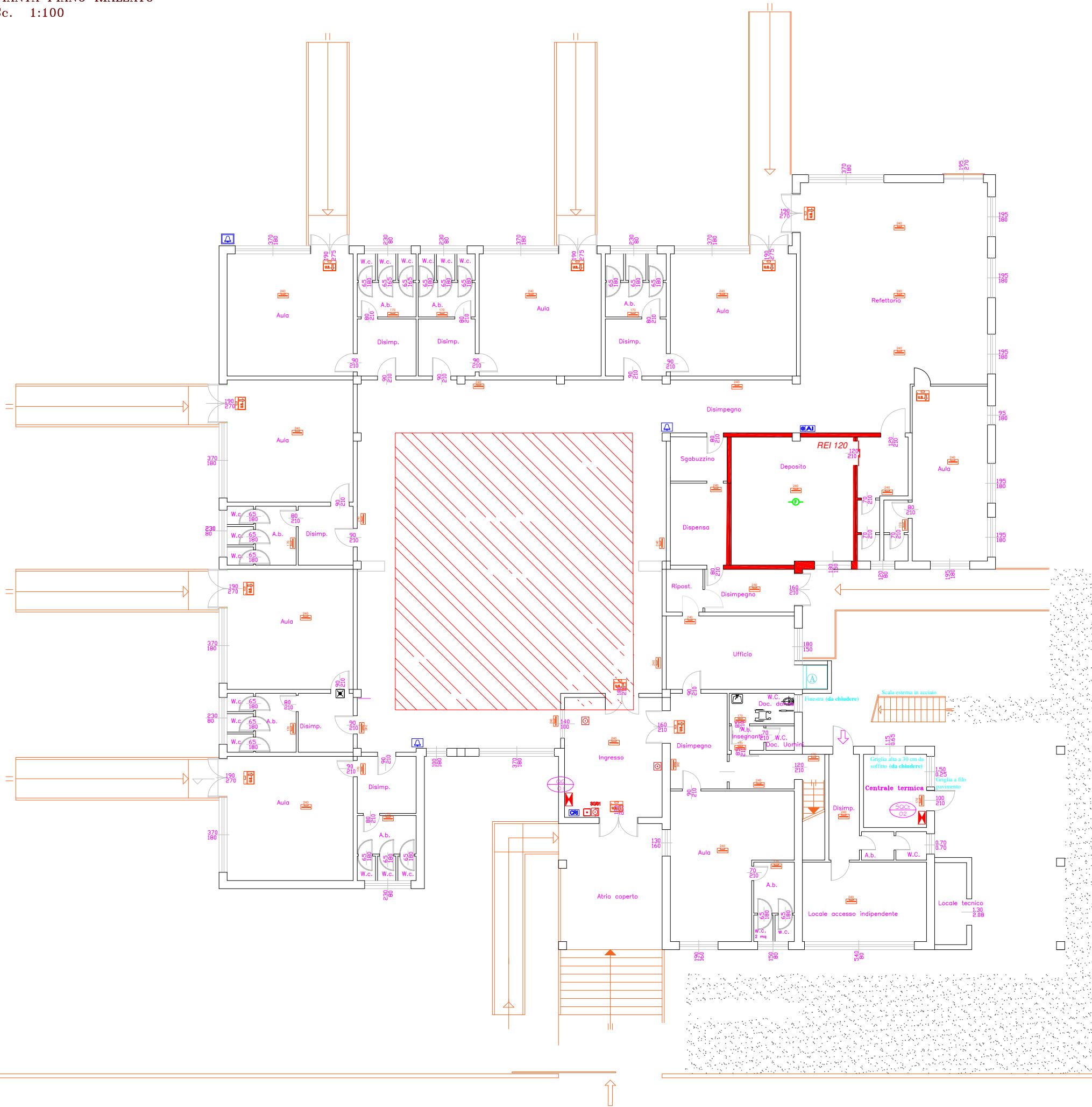
PIANTA CENTRALE ANTINCENDIO  
Sc. 1:100



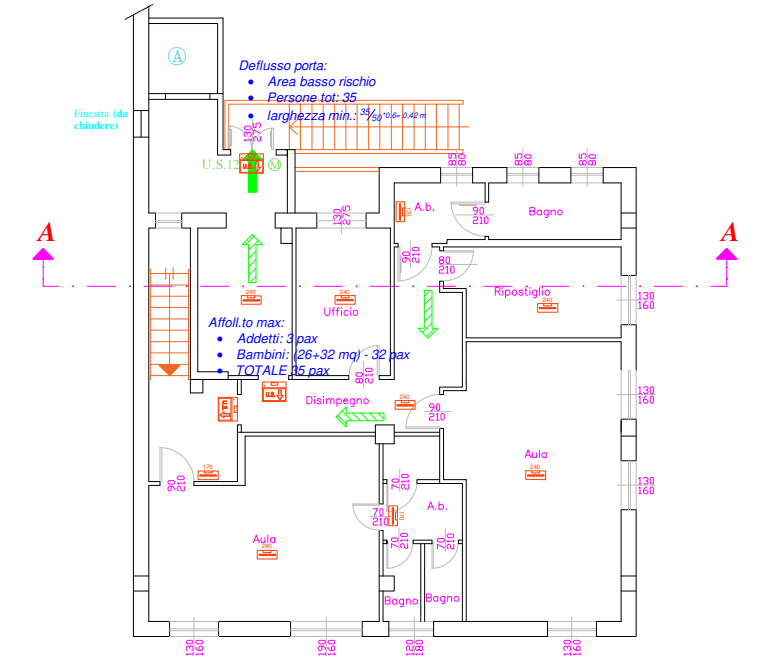
SEZIONE B-B CENTRALE ANTINCENDIO  
Sc. 1:100



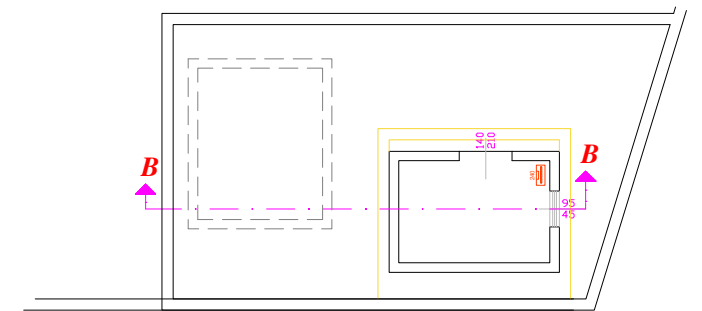
PIANTA PIANO RIALZATO  
Sc. 1:100



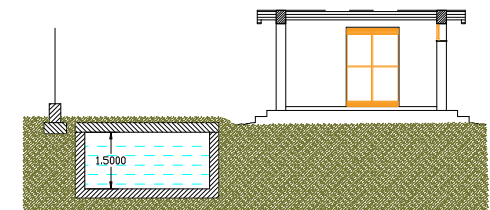
PIANTA PIANO PRIMO  
Sc. 1:100



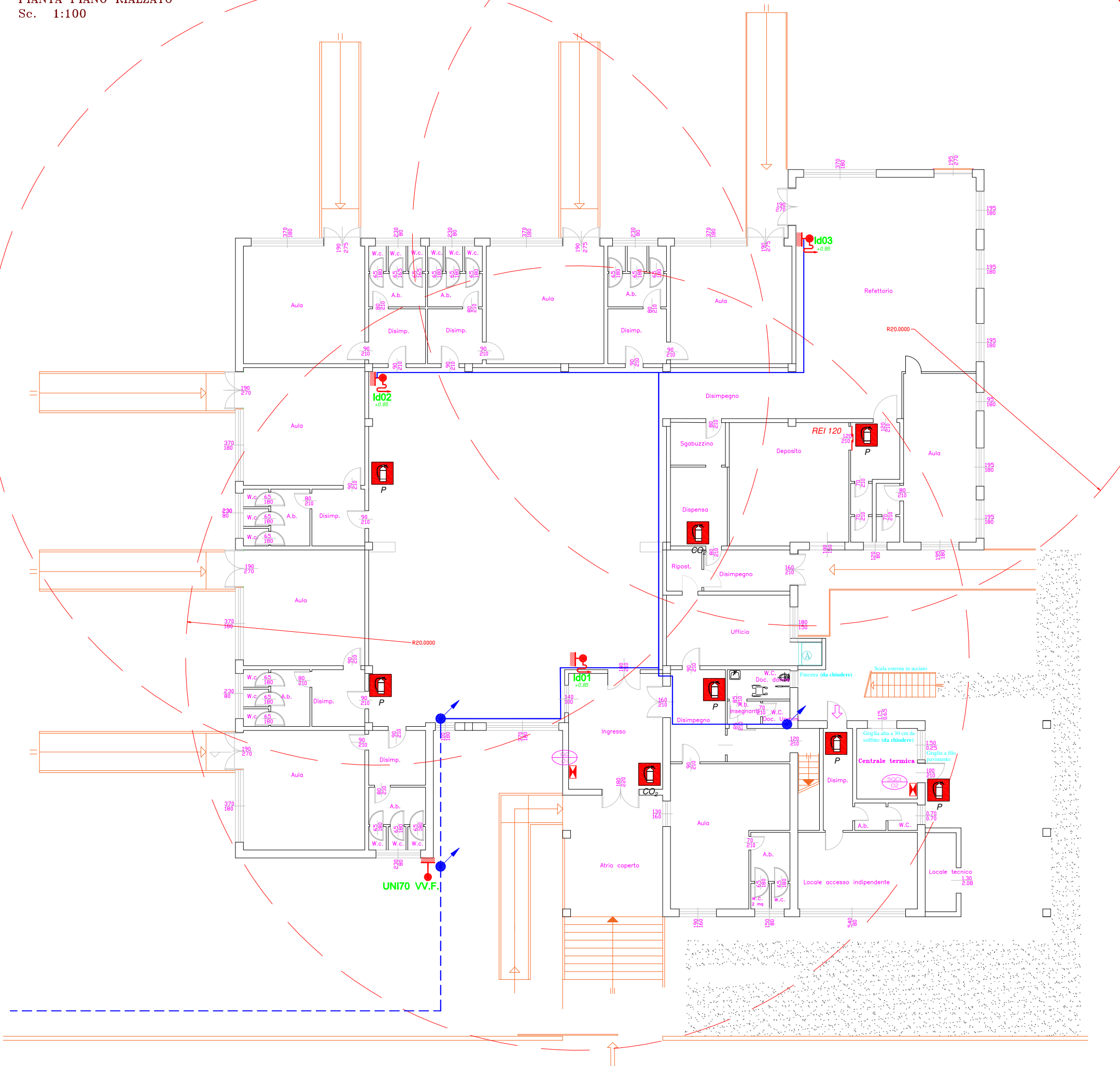
PIANTA CENTRALE ANTINCENDIO  
Sc. 1:100



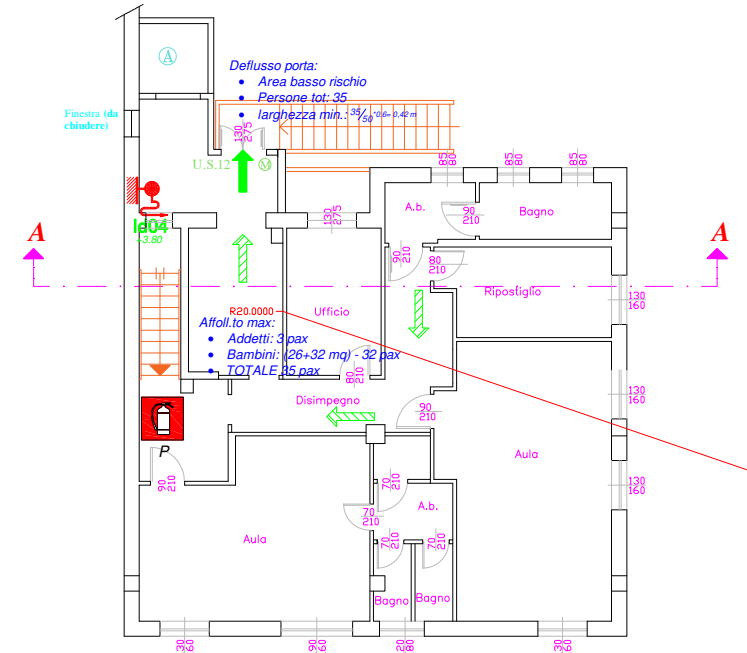
SEZIONE B-B CENTRALE ANTINCENDIO  
Sc. 1:100



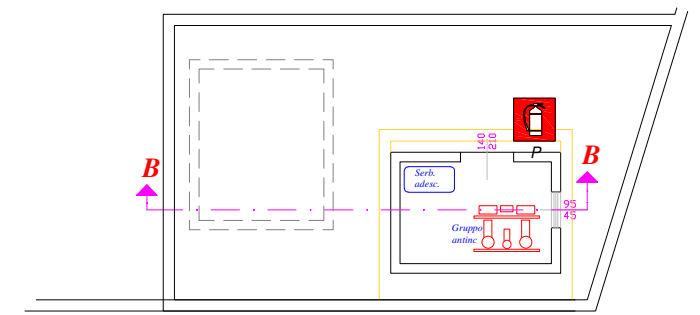
PIANTA PIANO RIALZATO  
Sc. 1:100



PIANTA PIANO PRIMO  
Sc. 1:100



PIANTA CENTRALE ANTINCENDIO  
Sc. 1:100



SEZIONE B-B CENTRALE ANTINCENDIO  
Sc. 1:100

