



# COMUNE DI ORISTANO

SETTORE LAVORI PUBBLICI E MANUTENZIONI

## REGIONE AUTONOMA DELLA SARDEGNA

### PRESIDENZA - UNITÀ DI PROGETTO ISCOL@

*“Piano straordinario di edilizia scolastica iscol@ - asse II.*

*Interventi finanziati con le risorse del Fondo nazionale per il Sistema integrato di educazione e di istruzione dalla nascita sino a sei anni*

*(articolo 1, commi 180 e 181, lettera e), legge 13 luglio 2015, n. 107 e D.Lgs. n. 65 del 2017), annualità 2018”*

## SCUOLA MATERNA VIA LANUSEI

**CODICE ARES 0950380004 - CUP H15B19001910002**

**Lavori di manutenzione straordinaria, messa in sicurezza e adeguamento alle norme dell'edificio scolastico sito in via Lanusei**

# PROGETTO DI FATTIBILITÀ TECNICA ED ECONOMICA

OGGETTO:

**ELABORATI GRAFICI**

ELABORATO:

**6**

DATA:

**APRILE 2021**

IL PROGETTISTA:

Dott. Ing. Alberto Soddu

\_\_\_\_\_

IL RESPONSABILE DEL PROCEDIMENTO:

Dott. Ing. Roberto Sanna

\_\_\_\_\_

IL COLLABORATORE:

Geom. Antonio Vacca

**STRALCIO AEROFOTOGRAMMETRICO**  
**Scala 1/1000**

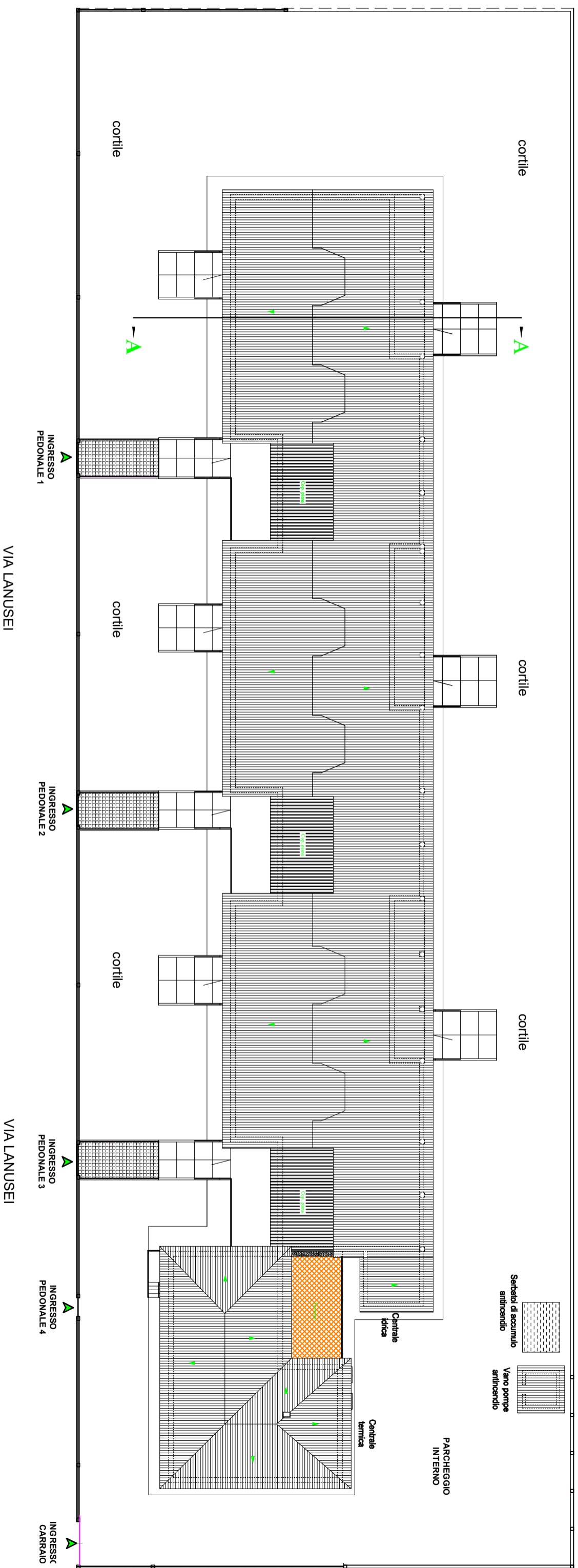


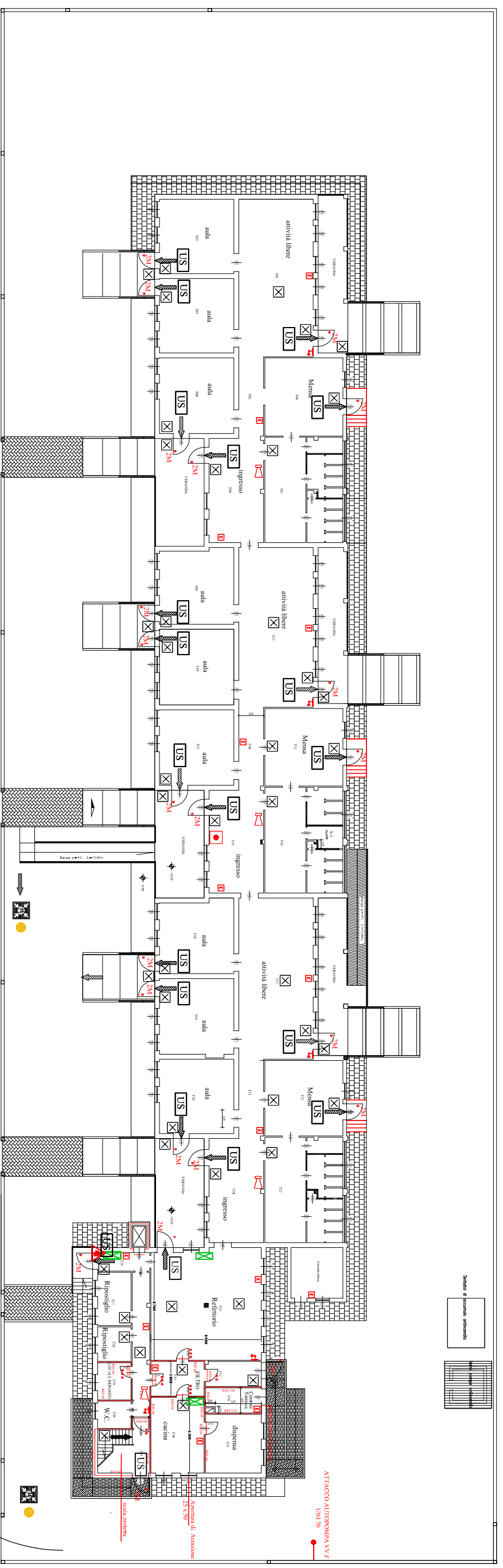




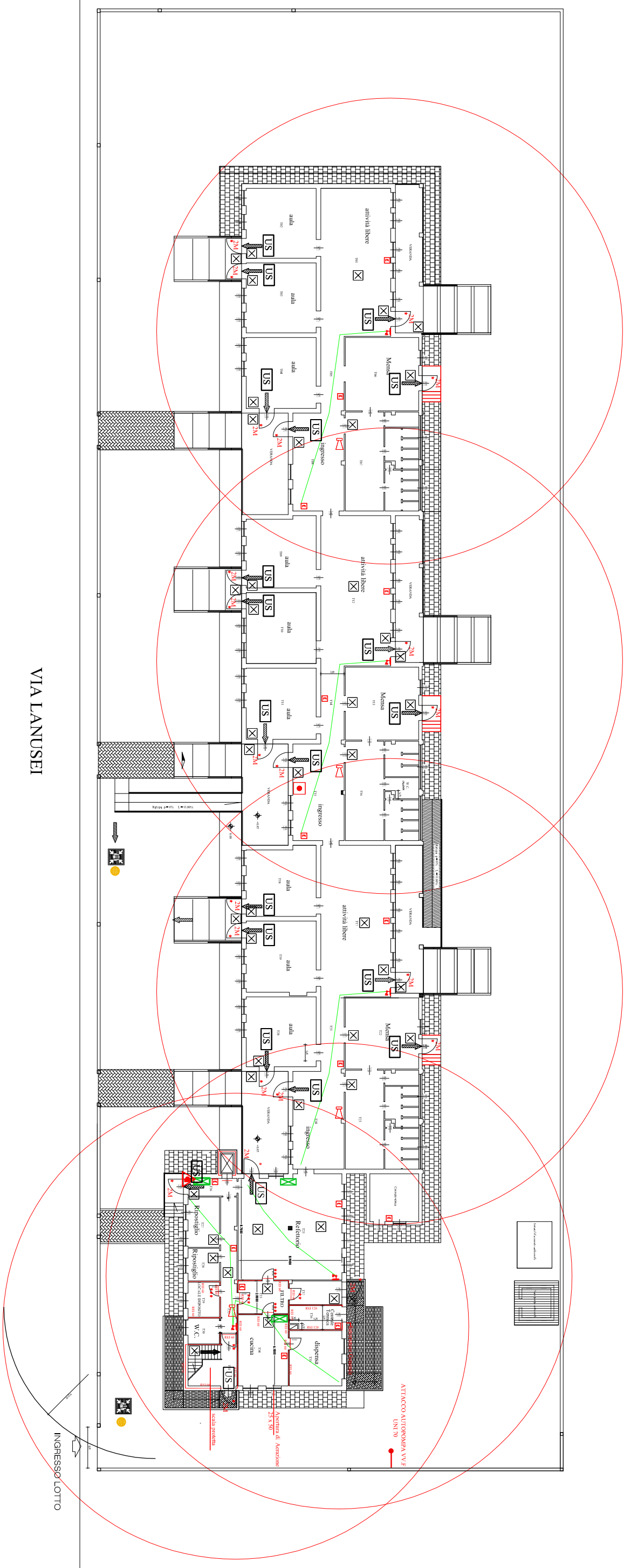


# PLANIMETRIA GENERALE



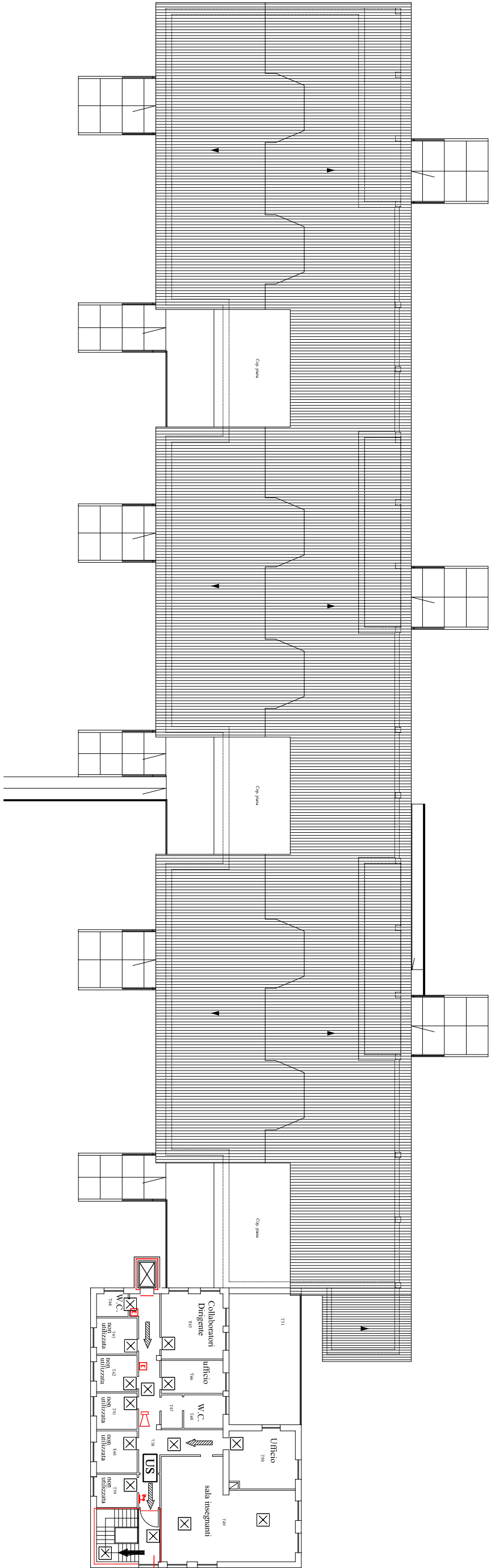


VIA LANUSEI



VIA LANUSEI

INGRESSO LOTTO

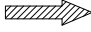


















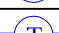
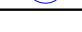

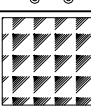
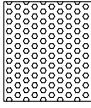
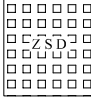


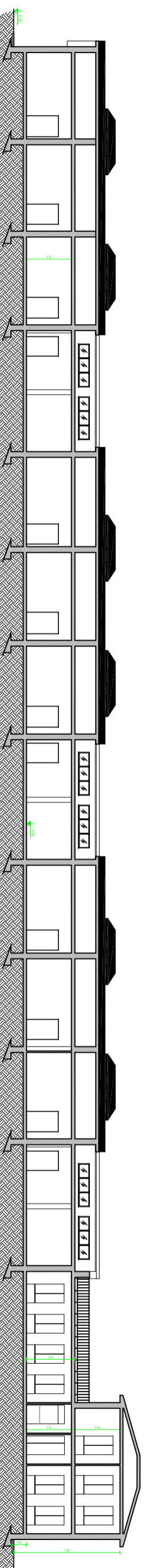
sezione con infisso ad apertura Automatica  
 posizionato sulla sommità della parete del vano scala



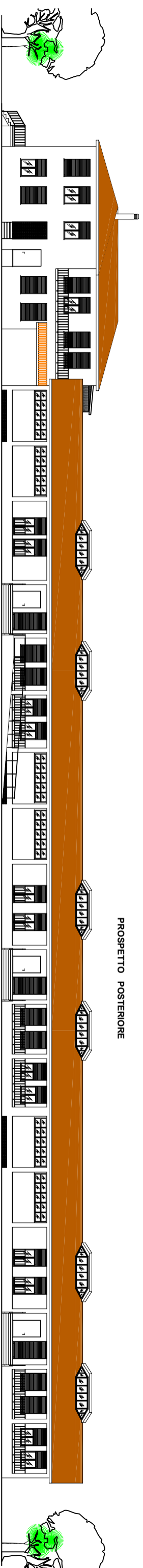


## LEGENDA SIMBOLI ANTINCENDIO

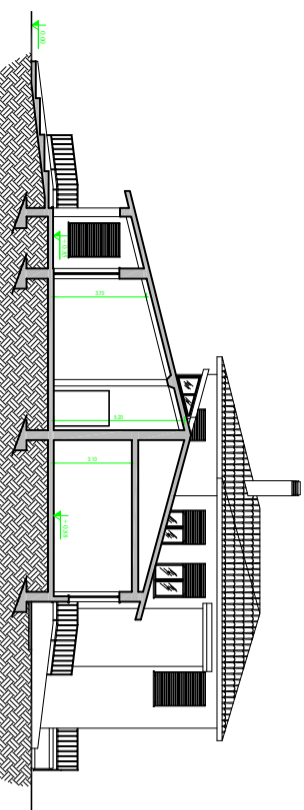
	Percorso di uscita orizzontale
	Percorso di uscita in basso
	Percorso di uscita in alto
	PORTA RESISTENTE AL FUOCO PER 120 MINUTI
	USCITE DI EMERGENZA 
	IMPIANTI DI SPEGNIMENTO AUTOMATICO A PIOGGIA - SPRINKLER - A UMIDO
	IMPIANTI DI SPEGNIMENTO AUTOMATICO A PIOGGIA - SPRINKLER - A SECCO
	ESTINTORE PORTATILE A POLVERE
	ESTINTORE PORTATILE A POLVERE
	ESTINTORE PORTATILE AD ANIDRIDE CARBONICA
	IDRANTE SU NASPO DN 45 A PARETE (CON FLESSIBILE E LANCIA)
	ATTACCO PER AUTOPOMPA
	PUNTO DI RACCOLTA
	LUCI DI SICUREZZA - ILLUMINAZIONE DI EMERGENZA
	ASCENSORE A PROVA DI FUMO
	EVACUATORI DI FUMO E CALORE
	SISTEMI DI SEGNALAZIONI IMPIANTI DI ALLARME
	RILEVATORE DI FUMO
	RILEVATORE TERMOVELOCIMETRO
	MURI TAGLUAFUOCO REI 60 ( COMPARTIMENTAZIONE )
	ACCESSIBILITA' AUTOSCALA VV.F
	FS FILTRO A PROVA DI FUMO IN SOVRAPPRESSIONE 0,30 mbar
	FC FILTRO A PROVA DI FUMO CON CANALE DI VENTILAZIONE SFOCIANTE IN COPERTURA
	SCALE A PROVA DI FUMO interna ai sensi del D.M.30/09/83 (sono collegate sempre tramite filtri in sovrappressione)
	ZONA SICURA DINAMICA



SEZIONE B - B



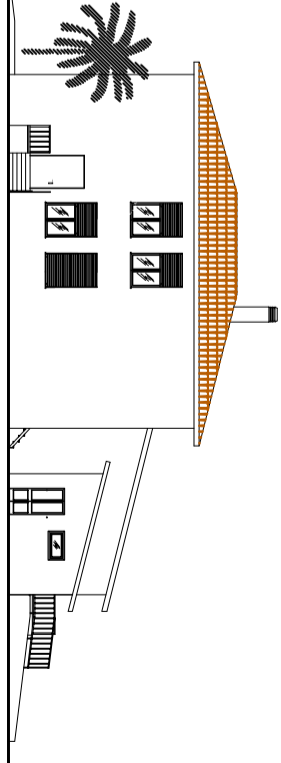
PROSPETTO POSTERIORE



SEZIONE A - A



PROSPETTO LATO DESTRO



PROSPETTO LATO SINISTRO