



PT-CRP-27/INT-33 RETE INTEGRATA SOSTENIBILE GIOVANI
PER TORANGIUS NEL COMUNE DI ORISTANO

PROGETTAZIONE

Gruppo di lavoro:
Progettazione
Arch. Lucio ORTU
Ing. Carlo PILLOLA
Ing. Fausto CUBONI
Ing. Andrea FERRANDO

Collaboratori
Arch. Francesca ZURRIDA
Arch. Carla BANGONI

Consulenza per le Strutture
Ing. Fabrizio NAPOLEONE
Ing. Tomaso DEIANA

Sicurezza
Ing. Fausto CUBONI

Coordinatore delle prestazioni specialistiche
Ing. Carlo PILLOLA

STUDIO DI ARCHITETTURA
ORTU, PILLOLA E ASSOCIATI
Via Francforte, 15
09125 - Cagliari (CA)
www.ortupillola.it

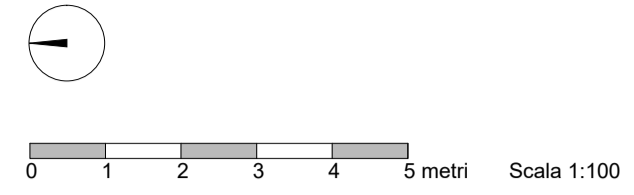
Il Presidente: Andrea Abis
Il Responsabile del Procedimento: Ing. Stefano Lochi

D2.3 D - ELABORATI GRAFICI
STATO DI FATTO
PIANTA PIANO PRIMO
Scala 1:100

Data: 13.01.2021
Elaborazione: F.Z.
Rev. n.: 01 del: 13.01.2021
Revisione: L.O.
Sostituisce: 00 del: 07.01.2021
Approvazione: C.P.

LEGENDA

1	SERVIZI IGIENICI	=	4,30 mq
2	DISIMPEGNO	=	2,58 mq
3	SERVIZI IGIENICI	=	2,96 mq
4	SALA ATTIVITA' 1	=	107,00 mq
5	ANTIBAGNO	=	2,00 mq
6	SERVIZI IGIENICI OPERATORI	=	2,80 mq
7	UFFICIO	=	21,90 mq
8	SALA ATTIVITA' 2	=	50,55 mq
9	ANTIBAGNO	=	3,20 mq
10	SERVIZI IGIENICI	=	6,60 mq
11	DISIMPEGNO	=	37,65 mq



VISTE FOTOGRAFICHE



VISTA 1



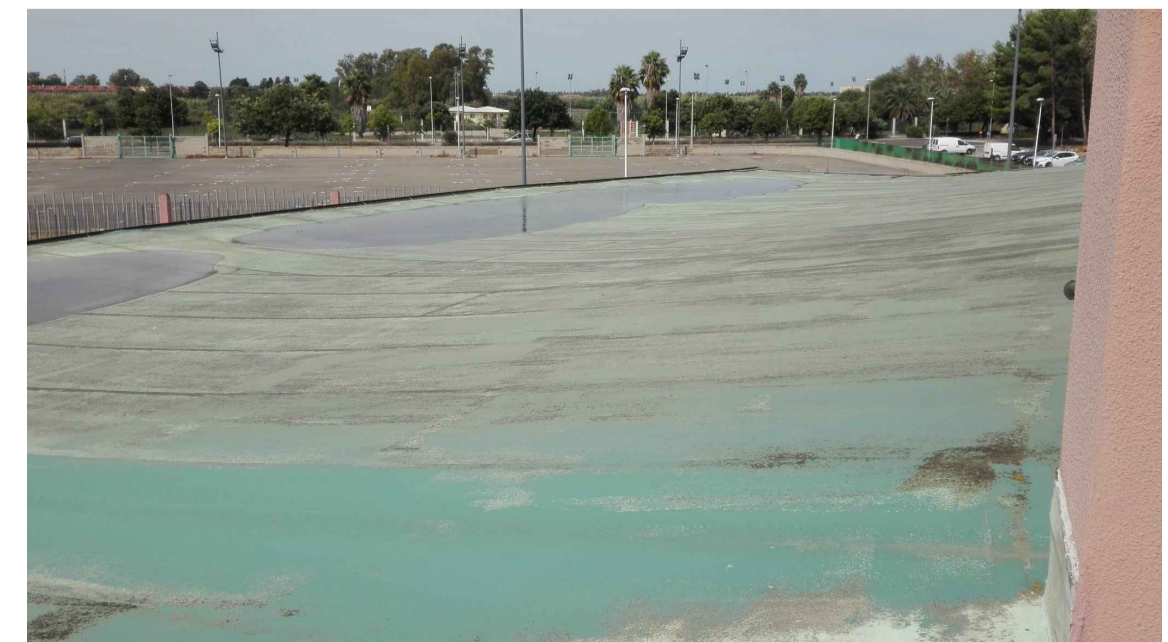
VISTA 2



VISTA 3



VISTA 4



VISTA 5