

(A) proprietà Marco Brazzi
 (B) proprietà Micheli Marisa-Brazzi Antonio-Brazzi M.Franca

LA PROPRIETA'
 MASSA FRANCESCO
 FORNASIER LUIGI GIOVANNI
 FORNASIER SERGIO
 BRAZZI MARCO
 MICHELI MARISA
 BRAZZI ANTONIO
 BRAZZI MARIA FRANCA

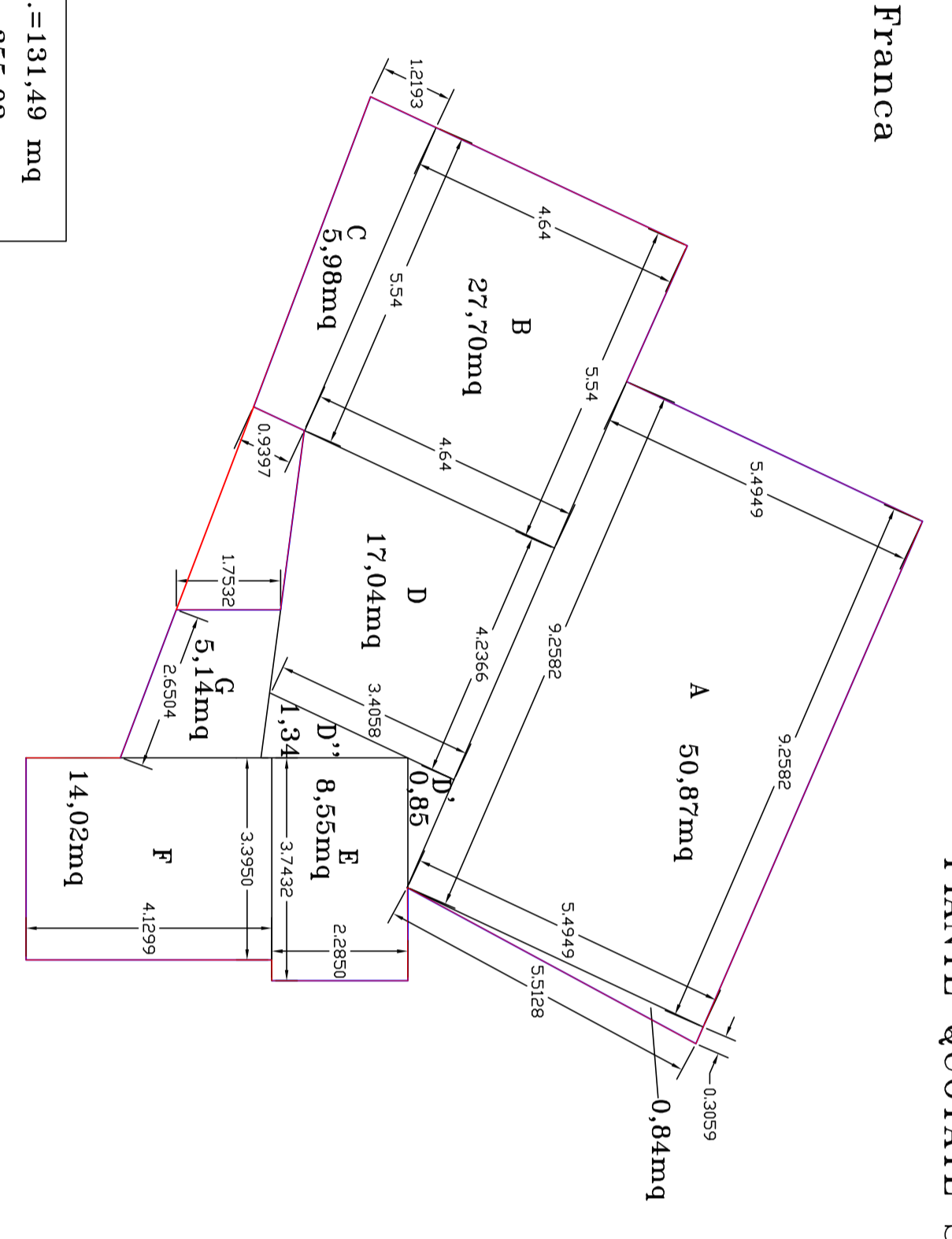
INGG. STUDIO
 Ing. Francesco Uselli
 Via Liguria 22 - Oristano
COMUNE DI ORISTANO

PROGETTO
 PIANO DI LOTTIZZAZIONE "MASSA E PIV"
 IN LOC. NUBIANNUDDU ZONA C2H
 DEL COMUNE DI ORISTANO

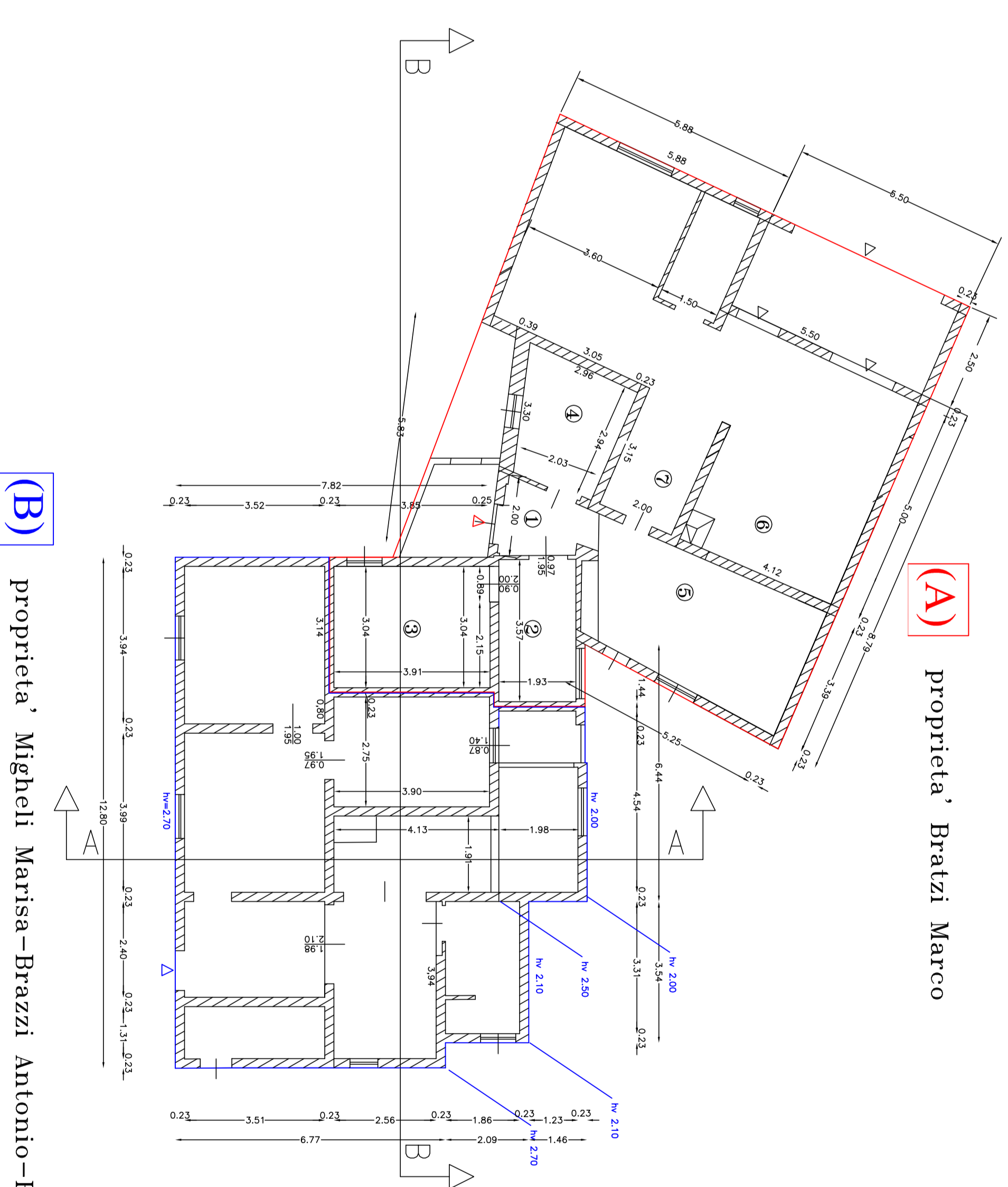
OGGETTO
 VOLUMETRE ESISTENTI LOTTI N. 12 E N.13
 PIANTE - PROSPETTI - SEZIONI

U.T. IL PROGETTISTA DATA 2019
 ING. FRANCESCO USELLI TAVOLA 12
 SCALA 1:100

Sc=131,49 mq
 V =355,02 mc



A	V= 50,87x2,70= 137,35mc
B	V= 27,70x2,70= 74,79mc
C	V= 5,98x2,70= 17,76mc
D	V= 17,04x2,70= 47,63mc
D'	V= 0,85x2,70= 2,30mc
D''	V= 1,34x2,70= 3,62mc
E	V= 8,55x2,70= 23,08mc
F	V= 14,02x2,70= 37,85mc
G	V= 5,14x2,70= 13,88mc
Vtot.=131,49x2,70= 355,02mc	



(B) proprietà Micheli Marisa-Brazzi Antonio-Brazzi M.Franca

Sc=101,28 mq
 V =286,01 mc

A	V=14,02x2,16x2,25 = 6,80mc
B	V=2,21x3,48x2,25 = 17,30mc
C	V=3,54x2,09x2,40 = 17,76mc
D	V=4,88x1,32x2,70= 17,63mc
E	V=9,38x3,75x2,70= 70,63mc
F	V=9,38x3,97x2,70=100,72mc
G	V=3,38x3,84x2,70= 33,14mc
VOLUME TOTALE 286,01mc	

calcolo volumi esistenti lotto n. 13

