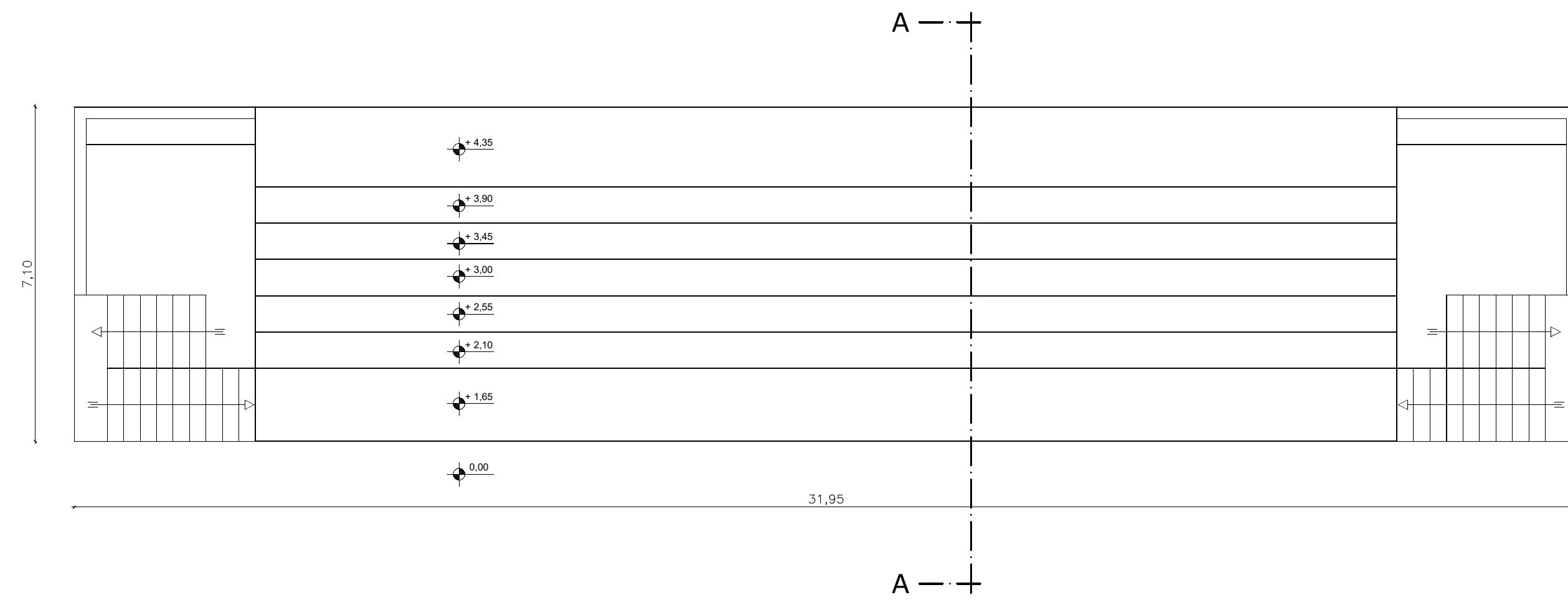
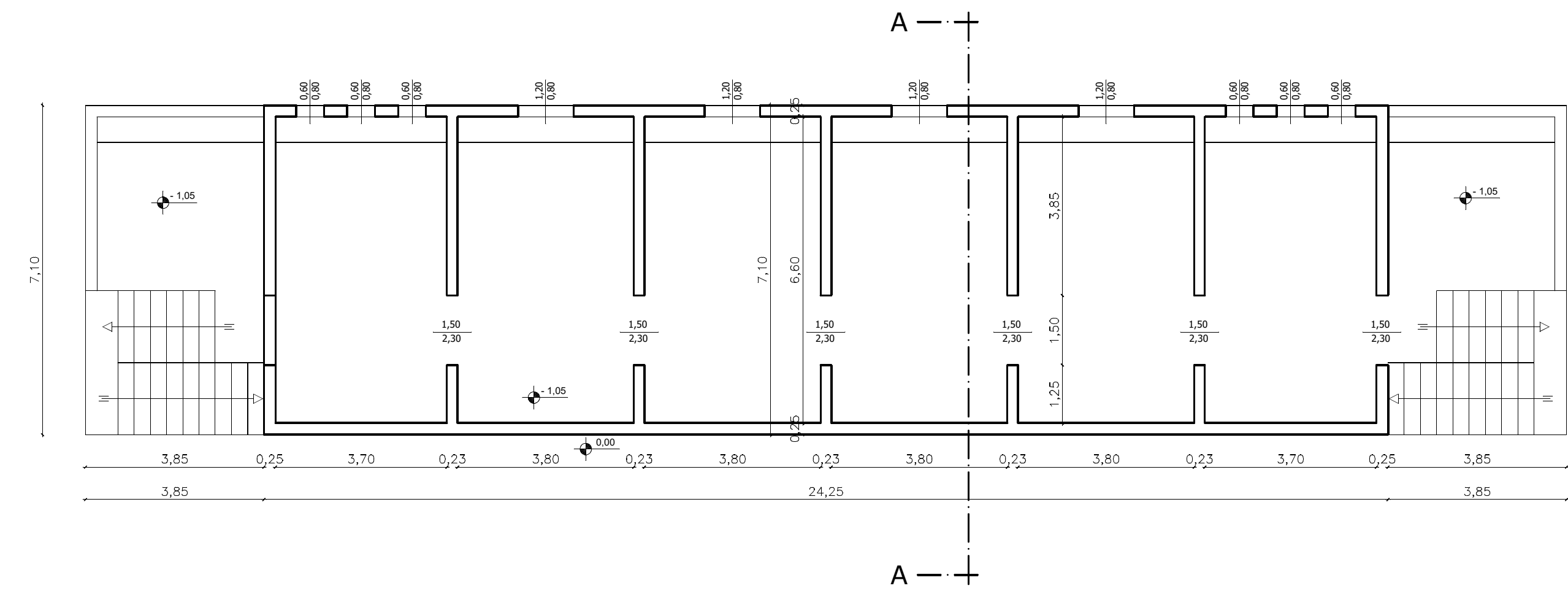


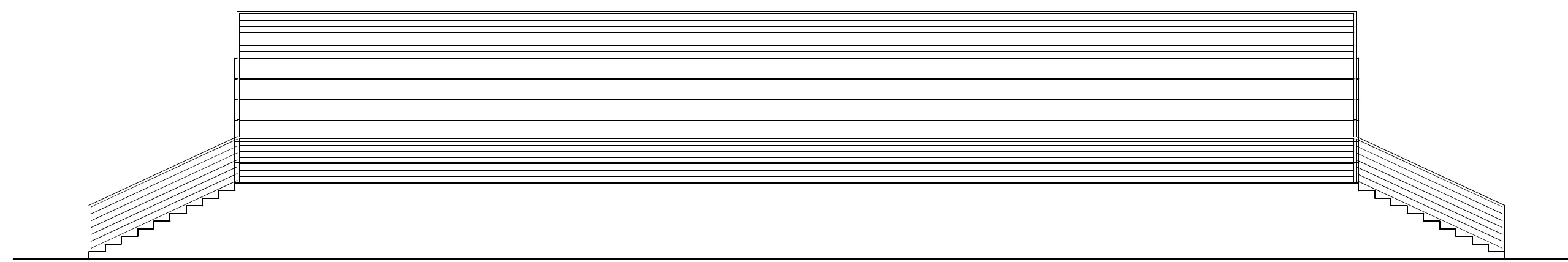
PIANTA GRADINATE - Scala 1:100



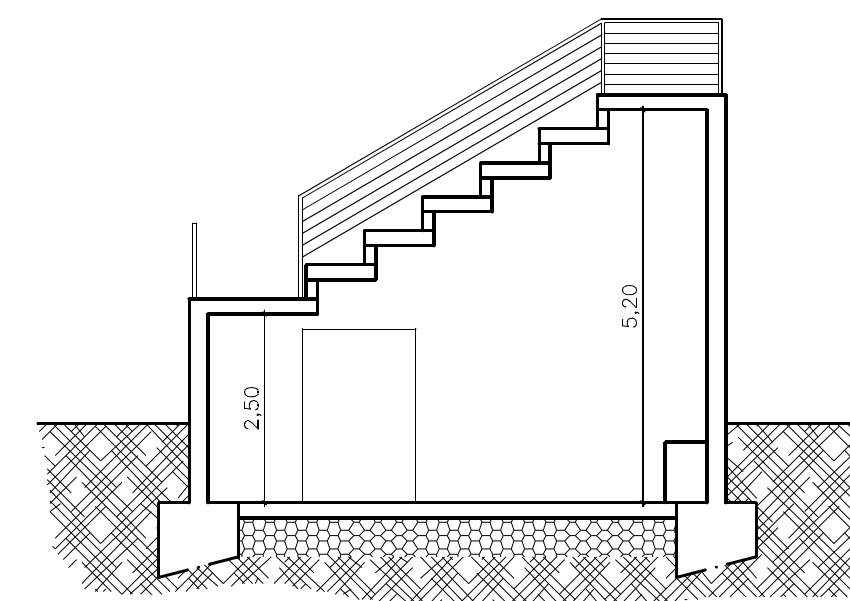
PIANTA SOTTO GRADINATE - Scala 1:100



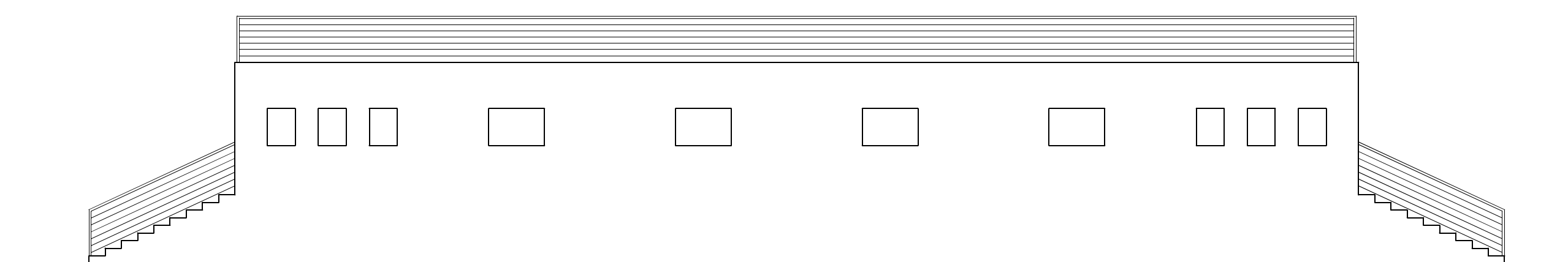
PROSPETTO LATO CAMPO CALCIO



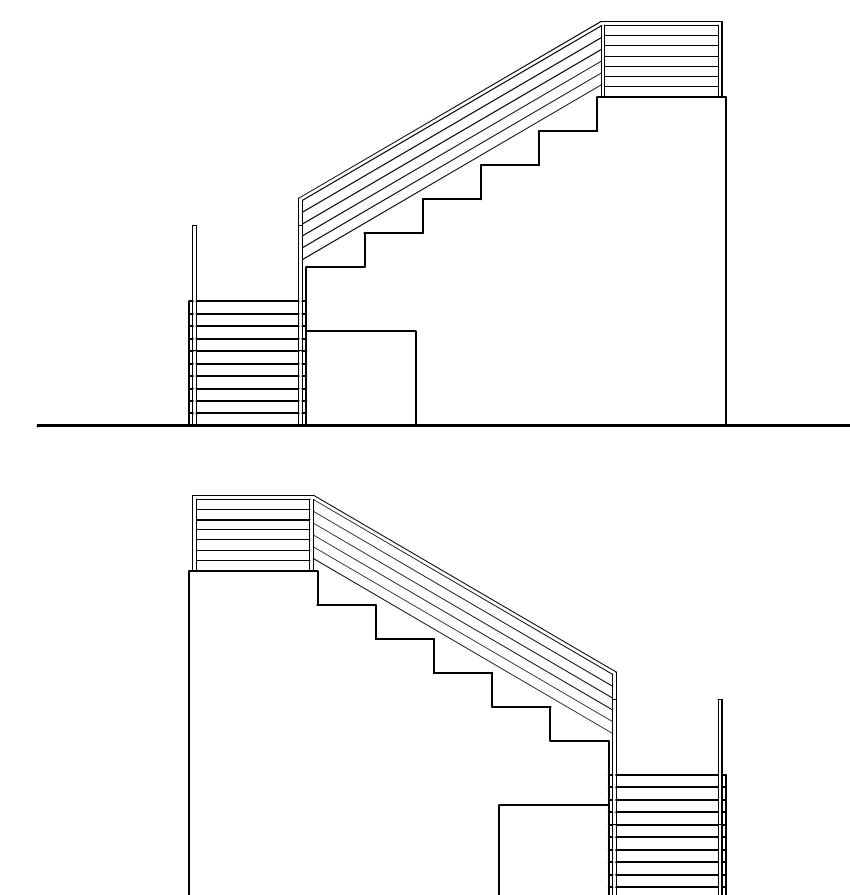
SEZIONE A-A - Scala 1:100



PROSPETTO ESTERNO



PROSPETTI LATERALI



COMUNE DI ORISTANO
SETTORE LAVORI PUBBLICI E MANUTENZIONI

Progetto: **BANDO SPORT E PERIFERIE 2020**
Lavori di riqualificazione dell'impianto sportivo di Sili

PROGETTO DI FATTIBILITA' TECNICO-ECONOMICA E
PROGETTO DEFINITIVO-ESECUTIVO

Tavola: **6** Tribune

Data: **Settembre 2020** Scala: **1:100**

Il Dirigente dei LL.PP.:
dott. ing. Roberto Sanna

Il Responsabile del procedimento
dott. ing. Alberto Soddu

Il progettista:
geom. Massimo Piria