



COMUNE DI ORISTANO
COMUNI DE ARISTANIS

Il sostegno alle attività produttive

Programmazione comunale per il commercio su aree pubbliche

Ricognizione posteggi isolati

Schede

Giugno 2020

Settore Sviluppo del Territorio



COMUNE DI ORISTANO
SETTORE SVILUPPO DEL TERRITORIO

Ricognizione posteggi isolati
per l'esercizio del commercio
su area pubblica



Progressivo scheda	1	Località	Oristano	Merceologia	Somministrazione alimenti e bevande
Dimensioni	6x2	Ubicazione	P.to Viale Repubblica	Periodo di esercizio	Annuale
Superficie mq.	12	Settore	Alimentare	Frequenza di esercizio	Giornaliera
Tipologia di struttura			Amovibile		

Note: si propone la conferma del posteggio senza variazioni



COMUNE DI ORISTANO
SETTORE SVILUPPO DEL TERRITORIO

Ricognizione posteggi isolati
per l'esercizio del commercio
su area pubblica



Progressivo scheda	2	Località	Oristano	Merceologia	Torrioni, castagne
Dimensioni	3x3	Ubicazione	P.to Viale Repubblica	Periodo di esercizio	Stagionale ottobre-dicembre
Superficie mq.	9	Settore	Alimentare	Frequenza di esercizio	Giornaliera
Tipologia di struttura	Amovibile				

Note: si propone la conferma del posteggio senza variazioni



COMUNE DI ORISTANO
SETTORE SVILUPPO DEL TERRITORIO

Ricognizione posteggi isolati
per l'esercizio del commercio
su area pubblica



Progressivo scheda	3	Località	Oristano	Merceologia	Fiori
Dimensioni	5x4	Ubicazione	Viale Cimitero	Periodo di esercizio	Annuale
Superficie mq.	20	Settore	Non Alimentare	Frequenza di esercizio	Giornaliera
Tipologia di struttura	Permanente				

Note: si propone la conferma del posteggio senza variazioni



COMUNE DI ORISTANO
SETTORE SVILUPPO DEL TERRITORIO

Ricognizione posteggi isolati
per l'esercizio del commercio
su area pubblica



Progressivo scheda	4	Località	Oristano	Merceologia	Somministrazione alimenti e bevande
Dimensioni	7x2	Ubicazione	Via Ibba	Periodo di esercizio	Annuale
Superficie mq.	14	Settore	Alimentare	Frequenza di esercizio	Giornaliera
Tipologia di struttura	Amovibile				

Note: si propone la soppressione del posteggio in quanto già inutilizzato da diverso tempo



COMUNE DI ORISTANO
SETTORE SVILUPPO DEL TERRITORIO

Ricognizione posteggi isolati
per l'esercizio del commercio
su area pubblica



Progressivo scheda	5	Località	Oristano	Merceologia	Ortofrutta/produzione propria
Dimensioni	6x2	Ubicazione	Via Ibbà	Periodo di esercizio	Annuale
Superficie mq.	12	Settore	Alimentare	Frequenza di esercizio	Giornaliera
Tipologia di struttura			Amovibile		
Note: si propone la conferma del posteggio senza variazioni					



COMUNE DI ORISTANO
SETTORE SVILUPPO DEL TERRITORIO

Ricognizione posteggi isolati
per l'esercizio del commercio
su area pubblica



Progressivo scheda	6	Località	Oristano	Merceologia	Somministrazione alimenti e bevande
Dimensioni	6x2	Ubicazione	Via Ghilarza	Periodo di esercizio	Stagionale settembre-giugno
Superficie mq.	12	Settore	Alimentare	Frequenza di esercizio	Venerdi/sabato
Tipologia di struttura			Amovibile		

Note: si propone la conferma del posteggio senza variazioni



COMUNE DI ORISTANO
SETTORE SVILUPPO DEL TERRITORIO

Ricognizione posteggi isolati
per l'esercizio del commercio
su area pubblica



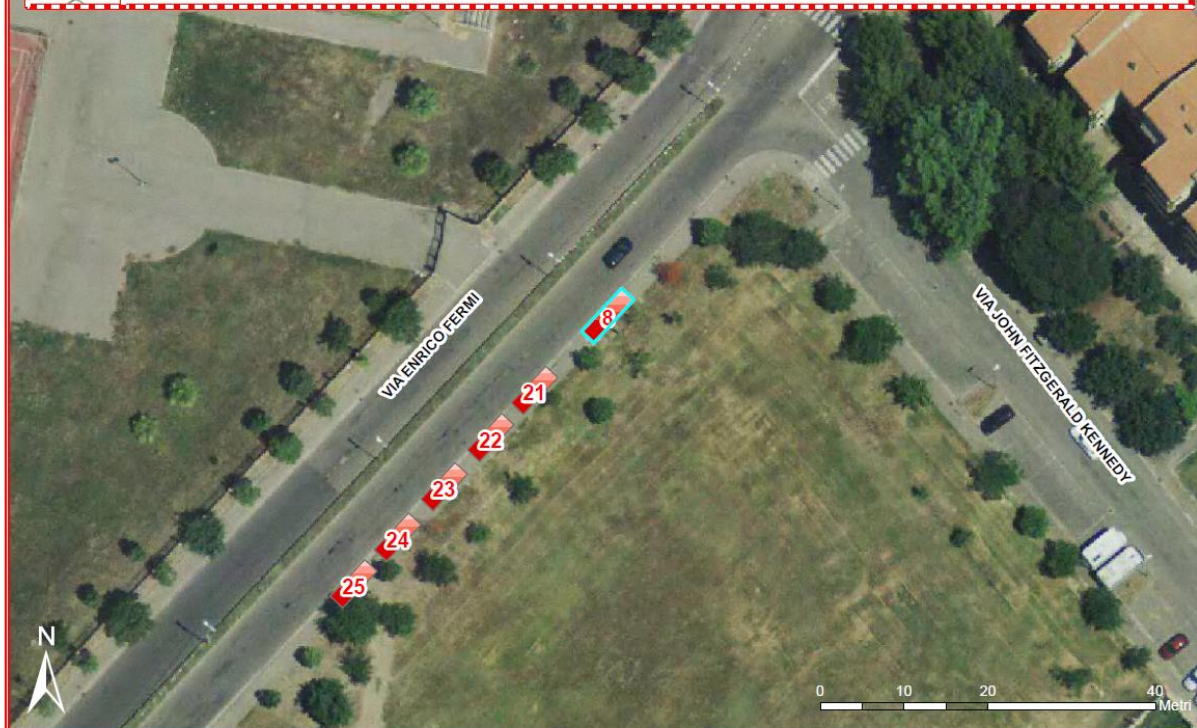
Progressivo scheda	7	Località	Oristano	Merceologia	Libri
Dimensioni	6x2	Ubicazione	Via Garibaldi	Periodo di esercizio	Annuale
Superficie mq.	12	Settore	Non Alimentare	Frequenza di esercizio	Giornaliera
Tipologia di struttura			Amovibile		

Note: si propone la conferma del posteggio senza variazioni



COMUNE DI ORISTANO
SETTORE SVILUPPO DEL TERRITORIO

Ricognizione posteggi isolati
per l'esercizio del commercio
su area pubblica



Progressivo scheda	8	Località	Oristano	Merceologia	Somministrazione alimenti e bevande
Dimensioni	7x2	Ubicazione	Via Fermi	Periodo di esercizio	Annuale
Superficie mq.	14	Settore	Alimentare	Frequenza di esercizio	Giornaliera
Tipologia di struttura	Amovibile				

Note: si propone la conferma del posteggio senza variazioni



COMUNE DI ORISTANO
SETTORE SVILUPPO DEL TERRITORIO

Ricognizione posteggi isolati
per l'esercizio del commercio
su area pubblica



Progressivo scheda	9	Località	Oristano	Merceologia	Somministrazione alimenti e bevande
Dimensioni	5x4	Ubicazione	Via Fermi	Periodo di esercizio	Annuale
Superficie mq.	20	Settore	Alimentare	Frequenza di esercizio	Giornaliera
Tipologia di struttura	Amovibile				
Note: si propone il trasferimento del posteggio in prossimità dei parchi e giardini a servizio dei fruitori.					



COMUNE DI ORISTANO
SETTORE SVILUPPO DEL TERRITORIO

Ricognizione posteggi isolati
per l'esercizio del commercio
su area pubblica



Progressivo scheda	10	Località	Oristano	Merceologia	Ortofrutta
Dimensioni	5x2	Ubicazione	Via Carbonia	Periodo di esercizio	Annuale
Superficie mq.	10	Settore	Alimentare	Frequenza di esercizio	Sabato
Tipologia di struttura			Amovibile		
Note: si propone la conferma del posteggio senza variazioni					



COMUNE DI ORISTANO
SETTORE SVILUPPO DEL TERRITORIO

Ricognizione posteggi isolati
per l'esercizio del commercio
su area pubblica



Progressivo scheda	11	Località	Oristano	Merceologia	Pesce arrosto/fritture
Dimensioni	9x3	Ubicazione	Via Carbonia	Periodo di esercizio	Annuale
Superficie mq.	27	Settore	Alimentare	Frequenza di esercizio	Sabato
Tipologia di struttura			Amovibile		
Note: si propone la conferma del posteggio senza variazioni					



COMUNE DI ORISTANO
SETTORE SVILUPPO DEL TERRITORIO

Ricognizione posteggi isolati
per l'esercizio del commercio
su area pubblica

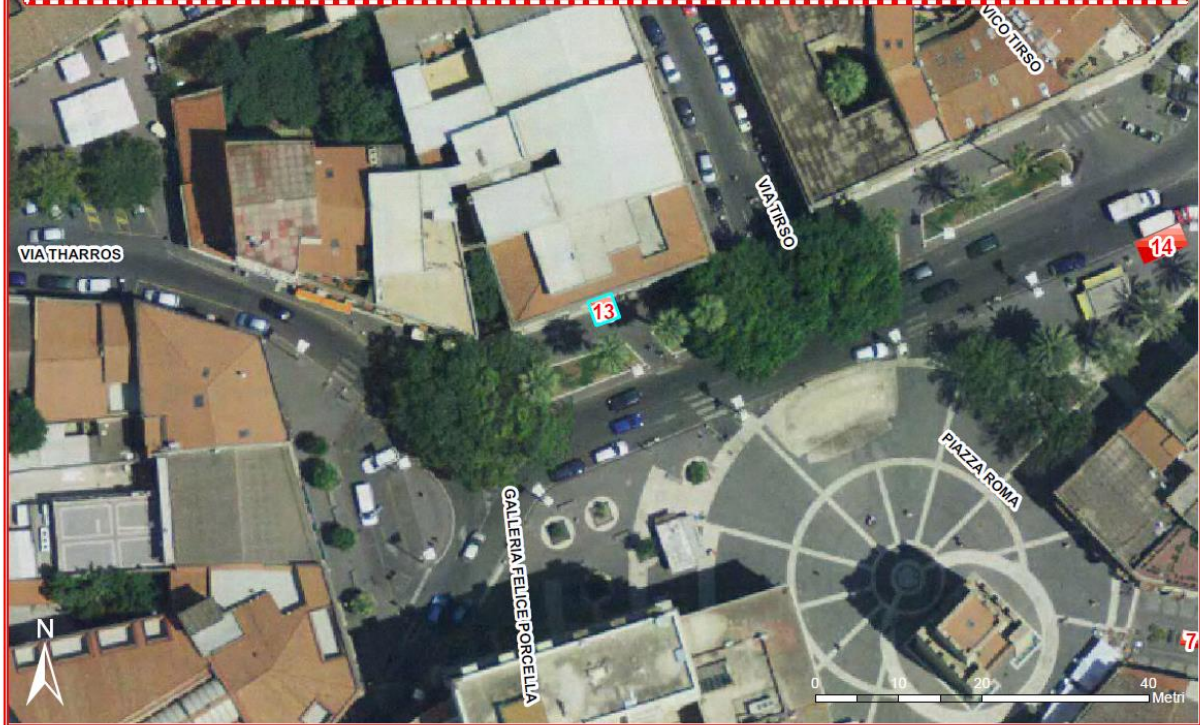


Progressivo scheda	12	Località	Oristano	Merceologia	Ortofrutta/produzione propria
Dimensioni	3x3	Ubicazione	Via Beatrice d'Arborea	Periodo di esercizio	Stagionale
Superficie mq.	9	Settore	Alimentare	Frequenza di esercizio	Giornaliera
Tipologia di struttura			Amovibile		
Note: si propone la conferma del posteggio senza variazioni					



COMUNE DI ORISTANO
SETTORE SVILUPPO DEL TERRITORIO

Ricognizione posteggi isolati
per l'esercizio del commercio
su area pubblica



Progressivo scheda	13	Località	Oristano	Merceologia	Dolci (Zippole)
Dimensioni	3x3	Ubicazione	Piazza Roma	Periodo di esercizio	Stagionale
Superficie mq.	9	Settore	Alimentare	Frequenza di esercizio	Giornaliera
Tipologia di struttura	Amovibile				
Note: si propone la soppressione del posteggio in quanto in contrasto con le esigenze di tutela e valorizzazione della piazza					



Progressivo scheda	14	Località	Oristano	Merceologia	Torrioni, castagne
Dimensioni	6x3	Ubicazione	Piazza Roma	Periodo di esercizio	Stagionale Ottobre - dicembre
Superficie mq.	18	Settore	Alimentare	Frequenza di esercizio	Giornaliera
Tipologia di struttura			Amovibile		
Note: si propone la conferma del posteggio senza variazioni					



COMUNE DI ORISTANO
SETTORE SVILUPPO DEL TERRITORIO

Ricognizione posteggi isolati
per l'esercizio del commercio
su area pubblica

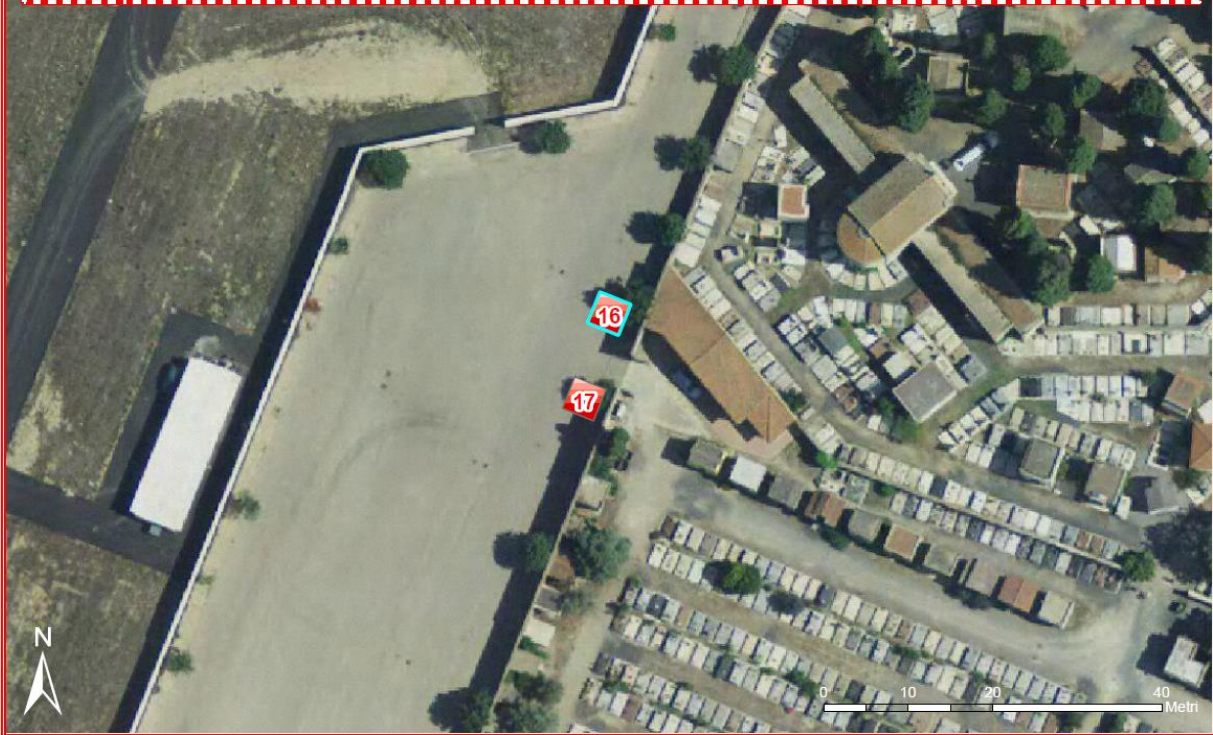


Progressivo scheda	15	Località	Oristano	Merceologia	Vestiario
Dimensioni	6x2	Ubicazione	Piazza Pintus	Periodo di esercizio	Annuale
Superficie mq.	12	Settore	Non Alimentare	Frequenza di esercizio	Giornaliera
Tipologia di struttura		Amovibile			
Note: si propone la soppressione del posteggio in quanto in contrasto con le esigenze di tutela e valorizzazione della piazza nonché per il decoro dell'ingresso cittadino					



COMUNE DI ORISTANO
SETTORE SVILUPPO DEL TERRITORIO

Ricognizione posteggi isolati
per l'esercizio del commercio
su area pubblica

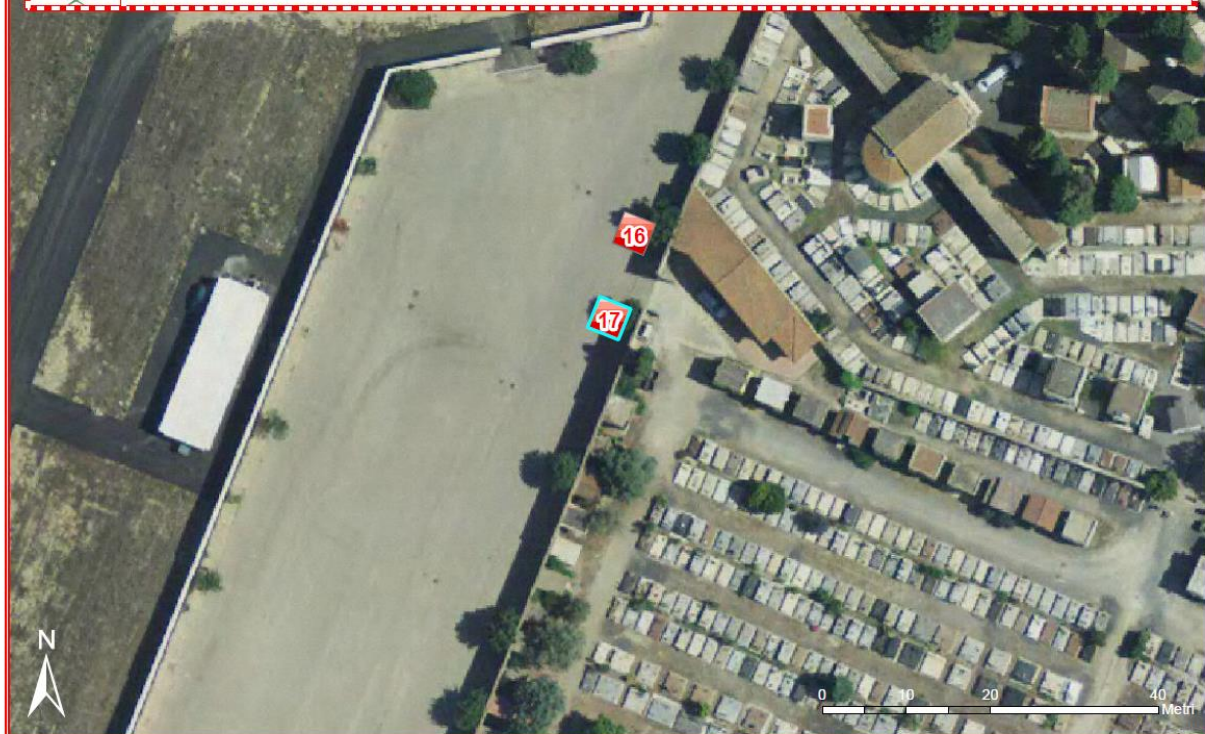


Progressivo scheda	16	Località	Oristano	Merceologia	Fiori
Dimensioni	4x4	Ubicazione	Parcheggio nuovo cimitero	Periodo di esercizio	Stagionale ottobre-novembre
Superficie mq.	16	Settore	Non Alimentare	Frequenza di esercizio	Giornaliera
Tipologia di struttura			Amovibile		
Note: si propone la conferma del posteggio con ampliamento del periodo di esercizio nelle settimane antecedenti le principali festività e nei sabati					



COMUNE DI ORISTANO
SETTORE SVILUPPO DEL TERRITORIO

Ricognizione posteggi isolati
per l'esercizio del commercio
su area pubblica

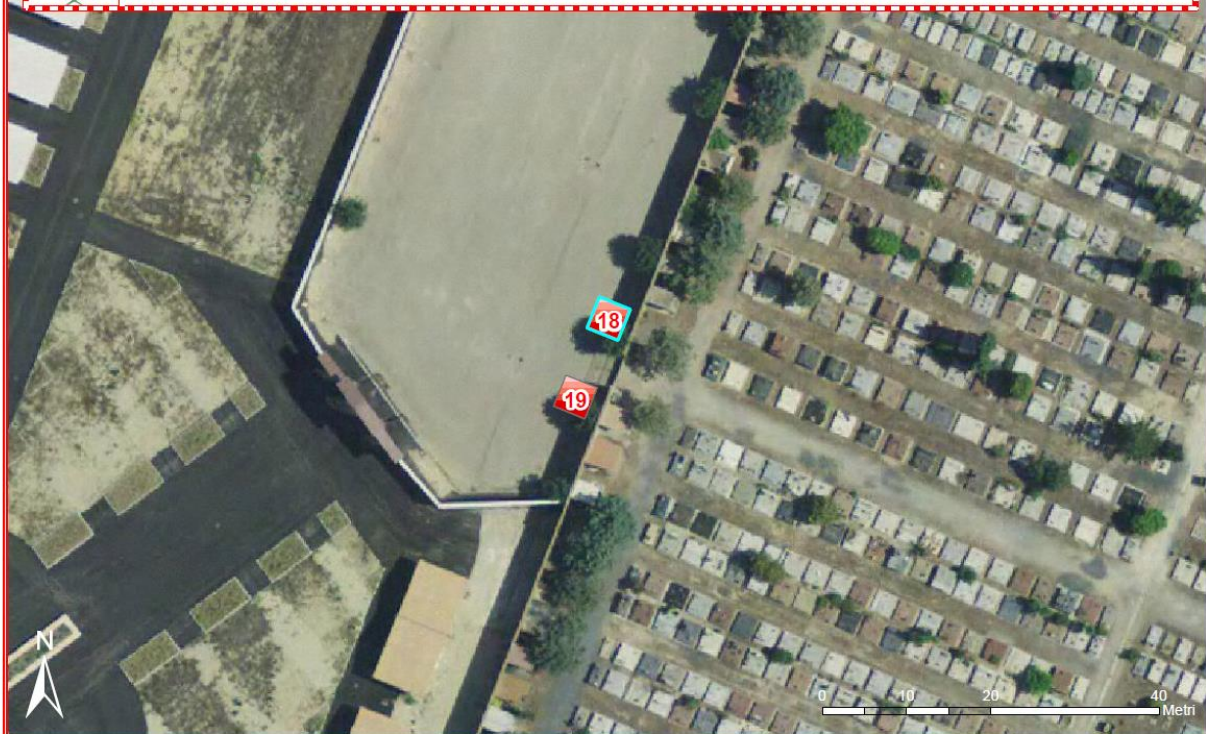


Progressivo scheda	17	Località	Oristano	Merceologia	Fiori
Dimensioni	4x4	Ubicazione	Parcheggio nuovo cimitero	Periodo di esercizio	Stagionale ottobre-novembre
Superficie mq.	16	Settore	Non Alimentare	Frequenza di esercizio	Giornaliera
Tipologia di struttura			Amovibile		
Note: si propone la conferma del posteggio con ampliamento del periodo di esercizio nelle settimane antecedenti le principali festività e nei sabati					



COMUNE DI ORISTANO
SETTORE SVILUPPO DEL TERRITORIO

Ricognizione posteggi isolati
per l'esercizio del commercio
su area pubblica



Progressivo scheda	18	Località	Oristano	Merceologia	Fiori
Dimensioni	4x4	Ubicazione	Parcheggio nuovo cimitero	Periodo di esercizio	Stagionale ottobre-novembre
Superficie mq.	16	Settore	Non Alimentare	Frequenza di esercizio	Giornaliera
Tipologia di struttura			Amovibile		
Note: si propone la conferma del posteggio con ampliamento del periodo di esercizio nelle settimane antecedenti le principali festività e nei sabati					



COMUNE DI ORISTANO
SETTORE SVILUPPO DEL TERRITORIO

Ricognizione posteggi isolati
per l'esercizio del commercio
su area pubblica



Progressivo scheda	19	Località	Oristano	Merceologia	Fiori
Dimensioni	4x4	Ubicazione	Parcheggio nuovo cimitero	Periodo di esercizio	Stagionale ottobre-novembre
Superficie mq.	16	Settore	Non Alimentare	Frequenza di esercizio	Giornaliera
Tipologia di struttura			Amovibile		
Note: si propone la conferma del posteggio con ampliamento del periodo di esercizio nelle settimane antecedenti le principali festività e nei sabati					



COMUNE DI ORISTANO
SETTORE SVILUPPO DEL TERRITORIO

Ricognizione posteggi isolati
per l'esercizio del commercio
su area pubblica



Progressivo scheda	20	Località	Oristano	Merceologia	Torroni, castagne
Dimensioni	6x2	Ubicazione	Piazza Mariano	Periodo di esercizio	Stagionale ottobre-dicembre
Superficie mq.	12	Settore	Alimentare	Frequenza di esercizio	Giornaliera
Tipologia di struttura			Amovibile		
Note: si propone la conferma del posteggio senza variazioni					



COMUNE DI ORISTANO
SETTORE SVILUPPO DEL TERRITORIO

Ricognizione posteggi isolati
per l'esercizio del commercio
su area pubblica



Progressivo scheda	21	Località	Oristano	Merceologia	Ortofrutta/produzione propria
Dimensioni	6x2	Ubicazione	Via Fermi	Periodo di esercizio	Annuale
Superficie mq.	12	Settore	Alimentare	Frequenza di esercizio	Sabato
Tipologia di struttura		Amovibile			
Note: si propone la conferma del posteggio senza variazioni					



COMUNE DI ORISTANO
SETTORE SVILUPPO DEL TERRITORIO

Ricognizione posteggi isolati
per l'esercizio del commercio
su area pubblica



Progressivo scheda	22	Località	Oristano	Merceologia	Ortofrutta/produzione propria
Dimensioni	6x2	Ubicazione	Via Fermi	Periodo di esercizio	Annuale
Superficie mq.	12	Settore	Alimentare	Frequenza di esercizio	Sabato
Tipologia di struttura	Amovibile				
Note: si propone la conferma del posteggio senza variazioni					



COMUNE DI ORISTANO
SETTORE SVILUPPO DEL TERRITORIO

Ricognizione posteggi isolati
per l'esercizio del commercio
su area pubblica



Progressivo scheda	23	Località	Oristano	Merceologia	Ortofrutta/produzione propria
Dimensioni	6x2	Ubicazione	Via Fermi	Periodo di esercizio	Annuale
Superficie mq.	12	Settore	Alimentare	Frequenza di esercizio	Sabato
Tipologia di struttura			Amovibile		
Note: si propone la conferma del posteggio senza variazioni					



COMUNE DI ORISTANO
SETTORE SVILUPPO DEL TERRITORIO

Ricognizione posteggi isolati
per l'esercizio del commercio
su area pubblica



Progressivo scheda	24	Località	Oristano	Merceologia	Ortofrutta/produzione propria
Dimensioni	6x2	Ubicazione	Via Fermi	Periodo di esercizio	Annuale
Superficie mq.	12	Settore	Alimentare	Frequenza di esercizio	Sabato
Tipologia di struttura			Amovibile		
Note: si propone la conferma del posteggio senza variazioni					



COMUNE DI ORISTANO
SETTORE SVILUPPO DEL TERRITORIO

Ricognizione posteggi isolati
per l'esercizio del commercio
su area pubblica

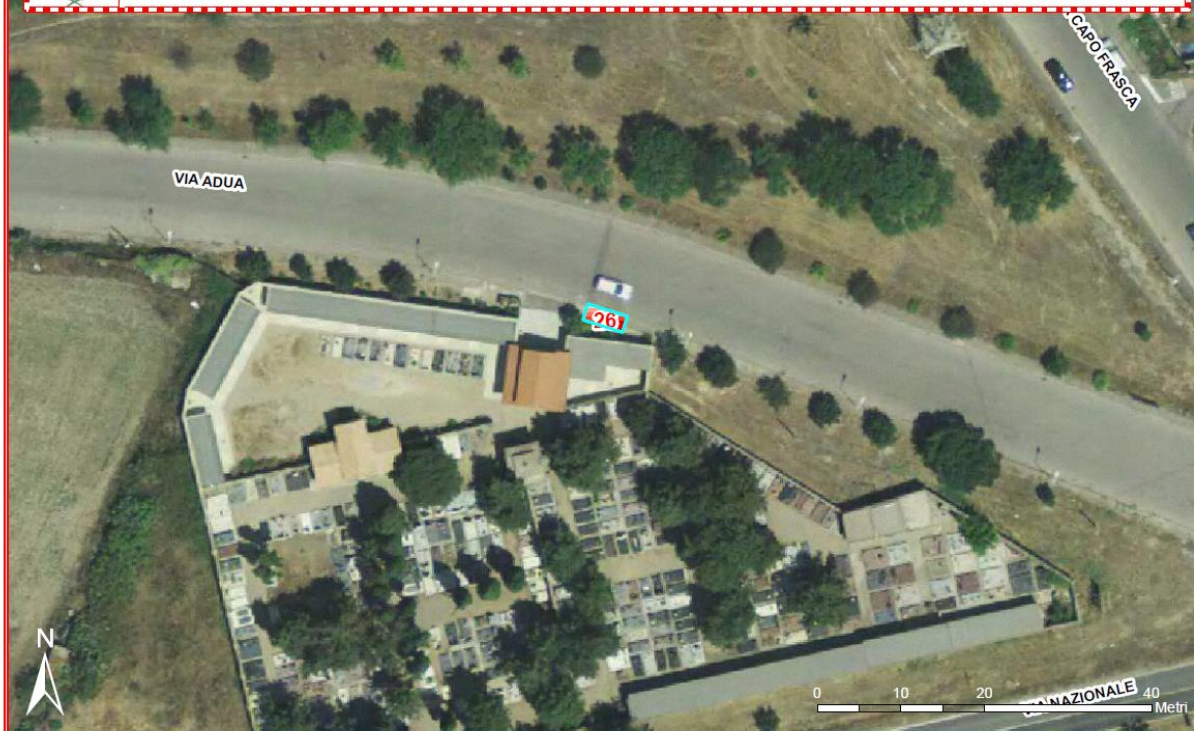


Progressivo scheda	25	Località	Oristano	Merceologia	Ortofrutta/produzione propria
Dimensioni	6x2	Ubicazione	Via Fermi	Periodo di esercizio	Annuale
Superficie mq.	12	Settore	Alimentare	Frequenza di esercizio	Sabato
Tipologia di struttura	Amovibile				
Note: si propone la conferma del posteggio senza variazioni					



COMUNE DI ORISTANO
SETTORE SVILUPPO DEL TERRITORIO

Ricognizione posteggi isolati
per l'esercizio del commercio
su area pubblica



Progressivo scheda	26	Località	Sili	Merceologia	Fiori
Dimensioni	5x2	Ubicazione	Via Adua p.to	Periodo di esercizio	Annuale
Superficie mq.	10	Settore	Non Alimentare	Frequenza di esercizio	Sabato
Tipologia di struttura			Amovibile		
Note: si propone la conferma del posteggio senza variazioni					



COMUNE DI ORISTANO
SETTORE SVILUPPO DEL TERRITORIO

Ricognizione posteggi isolati
per l'esercizio del commercio
su area pubblica



Progressivo scheda	27	Località	Sili	Merceologia	Abbigliamento
Dimensioni	4x4	Ubicazione	Via Martiri del Congo	Periodo di esercizio	Annuale
Superficie mq.	16	Settore	Non Alimentare	Frequenza di esercizio	Sabato
Tipologia di struttura			Amovibile		
Note: si propone la conferma del posteggio senza variazioni. Si propone inoltre di valutare l'istituzione di un ulteriore posteggio nella medesima giornata.					



COMUNE DI ORISTANO
SETTORE SVILUPPO DEL TERRITORIO

Ricognizione posteggi isolati
per l'esercizio del commercio
su area pubblica



Progressivo scheda	28	Località	Torregrande	Merceologia	Somministrazione alimenti e bevande
Dimensioni	7x2	Ubicazione	Via V.Sechi	Periodo di esercizio	Stagionale giugno-agosto
Superficie mq.	14	Settore	Alimentare	Frequenza di esercizio	Sabato/domenica
Tipologia di struttura			Amovibile		
Note: si propone la conferma del posteggio senza variazioni con eventuale ampliamento della frequenza di esercizio nel mese di agosto.					



COMUNE DI ORISTANO
SETTORE SVILUPPO DEL TERRITORIO

Ricognizione posteggi isolati
per l'esercizio del commercio
su area pubblica



Progressivo scheda	29	Località	Torregrande	Merceologia	Somministrazione alimenti e bevande
Dimensioni	7x2	Ubicazione	Via Amalfi	Periodo di esercizio	Stagionale giugno-agosto
Superficie mq.	14	Settore	Alimentare	Frequenza di esercizio	Sabato/domenica
Tipologia di struttura			Amovibile		
Note: si propone la conferma del posteggio senza variazioni con eventuale ampliamento della frequenza di esercizio nel mese di agosto.					



COMUNE DI ORISTANO
SETTORE SVILUPPO DEL TERRITORIO

Ricognizione posteggi isolati
per l'esercizio del commercio
su area pubblica



Progressivo scheda	30	Località	Torregrande	Merceologia	Somministrazione alimenti e bevande
Dimensioni	7x2	Ubicazione	Via Capo Teulada	Periodo di esercizio	Stagionale giugno-agosto
Superficie mq.	14	Settore	Alimentare	Frequenza di esercizio	Sabato/domenica
Tipologia di struttura			Amovibile		
Note: si propone la conferma del posteggio senza variazioni con eventuale ampliamento della frequenza di esercizio nel mese di agosto.					



COMUNE DI ORISTANO
SETTORE SVILUPPO DEL TERRITORIO

Ricognizione posteggi isolati
per l'esercizio del commercio
su area pubblica



Progressivo scheda	31	Località	Torregrande	Merceologia	Somministrazione alimenti e bevande
Dimensioni	6x2	Ubicazione	Area fronte beach Bar	Periodo di esercizio	Stagionale giugno-agosto
Superficie mq.	12	Settore	Alimentare	Frequenza di esercizio	Sabato/domenica
Tipologia di struttura			Amovibile		

Note: si propone la conferma del posteggio senza variazioni con eventuale ampliamento della frequenza di esercizio nel mese di agosto.



COMUNE DI ORISTANO
SETTORE SVILUPPO DEL TERRITORIO

Ricognizione posteggi isolati
per l'esercizio del commercio
su area pubblica

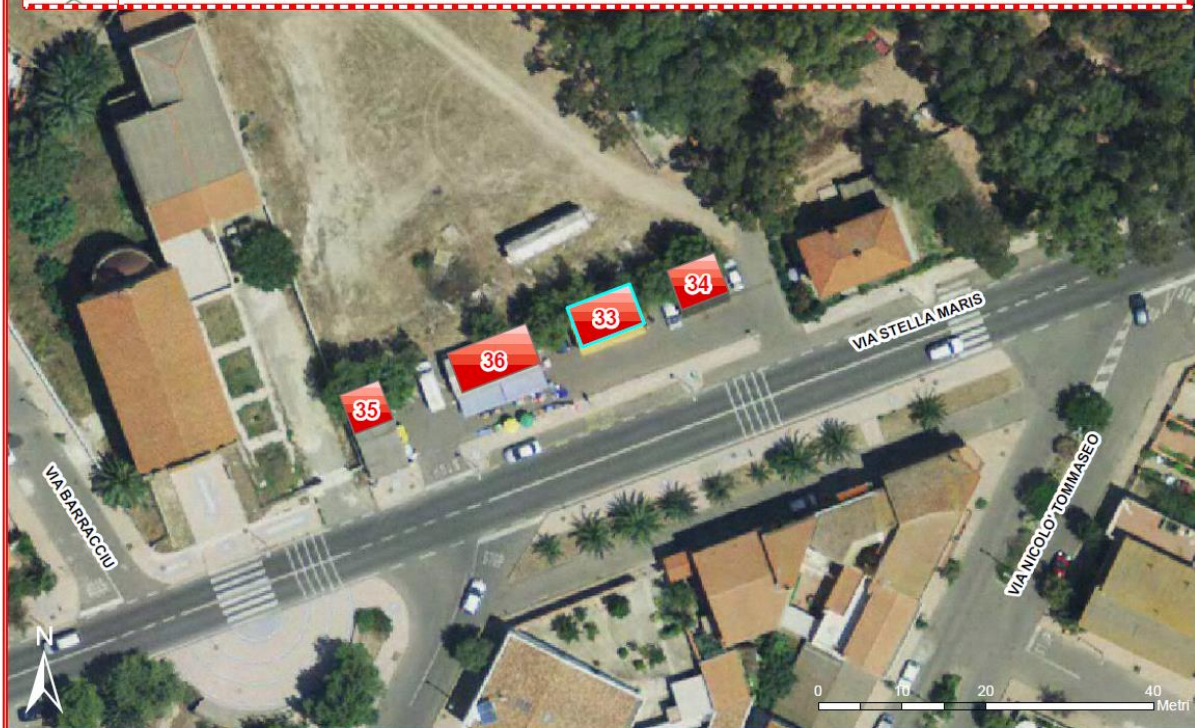


Progressivo scheda	32	Località	Torregrande	Merceologia	Giornali, riviste
Dimensioni	4x3	Ubicazione	Via Stella Maris	Periodo di esercizio	Stagionale aprile - settembre
Superficie mq.	12	Settore	Non Alimentare	Frequenza di esercizio	Giornaliera
Tipologia di struttura			Permanente		
Note: si propone la soppressione del posteggio in quanto in disuso per cessazione dell'attività originaria (vendita di quotidiani e riviste).					



COMUNE DI ORISTANO
SETTORE SVILUPPO DEL TERRITORIO

Ricognizione posteggi isolati
per l'esercizio del commercio
su area pubblica



Progressivo scheda	33	Località	Torregrande	Merceologia	Attività artigiania
Dimensioni	5x8	Ubicazione	Via Stella Maris	Periodo di esercizio	Stagionale luglio - ottobre
Superficie mq.	40	Settore	Alimentare	Frequenza di esercizio	Giornaliera
Tipologia di struttura			Permanente		
Note: si propone la conferma del posteggio valutando l'eventuale variazione del settore e della merceologia (anche in chiave turistica)					



COMUNE DI ORISTANO
SETTORE SVILUPPO DEL TERRITORIO

Ricognizione posteggi isolati
per l'esercizio del commercio
su area pubblica



Progressivo scheda	34	Località	Torregrande	Merceologia	Articoli per la pesca
Dimensioni	6x5	Ubicazione	Via Stella Maris	Periodo di esercizio	Stagionale giugno - ottobre
Superficie mq.	30	Settore	Non Alimentare	Frequenza di esercizio	Giornaliera
Tipologia di struttura			Permanente		
Note: si propone la conferma del posteggio valutando l'eventuale variazione del settore e/o della merceologia (anche in chiave turistica)					



COMUNE DI ORISTANO
SETTORE SVILUPPO DEL TERRITORIO

Ricognizione posteggi isolati
per l'esercizio del commercio
su area pubblica

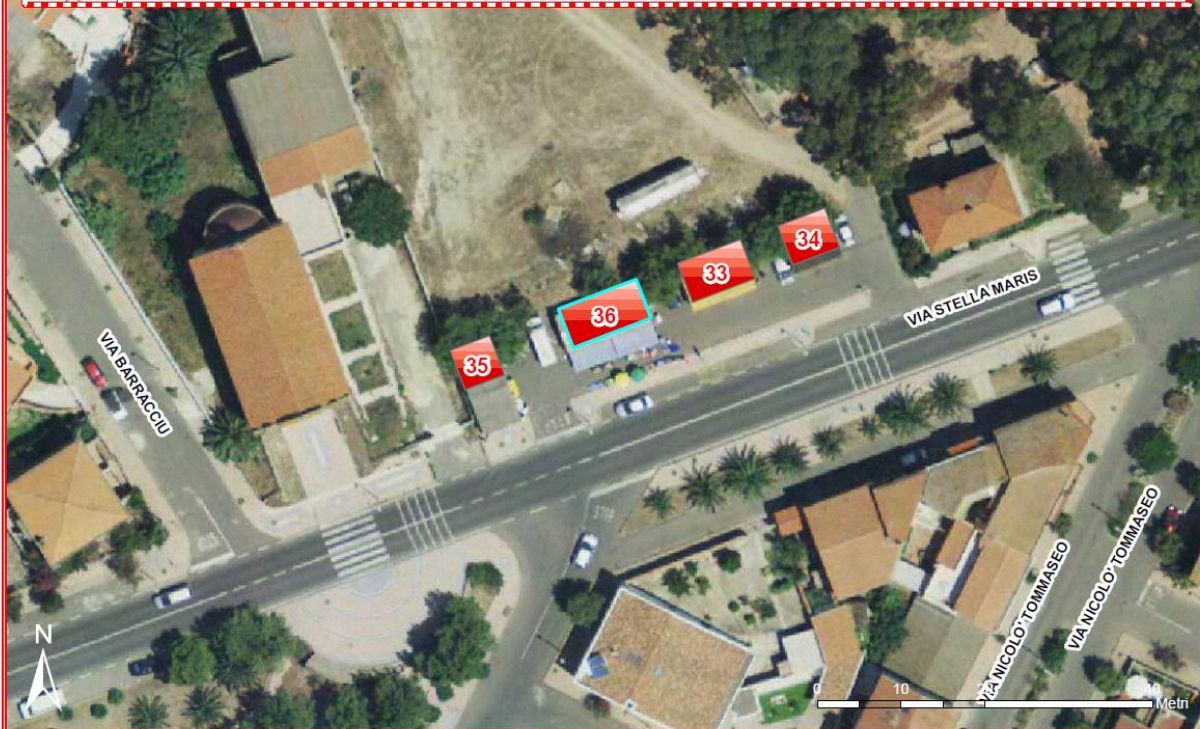


Progressivo scheda	35	Località	Torregrande	Merceologia	Artigianato, abbigliamento
Dimensioni	5x5	Ubicazione	Via Stella Maris	Periodo di esercizio	Annuale
Superficie mq.	25	Settore	Non Alimentare	Frequenza di esercizio	Giornaliera
Tipologia di struttura	Permanente				
Note: si propone la conferma del posteggio valutando l'eventuale variazione del settore e/o della merceologia (anche in chiave turistica)					



COMUNE DI ORISTANO
SETTORE SVILUPPO DEL TERRITORIO

Ricognizione posteggi isolati
per l'esercizio del commercio
su area pubblica



Progressivo scheda	36	Località	Torregrande	Merceologia	Articoli per la spiaggia
Dimensioni	5x10	Ubicazione	Via Stella Maris	Periodo di esercizio	Stagionale giugno - ottobre
Superficie mq.	50	Settore	Non Alimentare	Frequenza di esercizio	Giornaliera
Tipologia di struttura			Permanente		
Note: si propone la conferma del posteggio valutando l'eventuale variazione del settore e/o della merceologia (anche in chiave turistica)					



COMUNE DI ORISTANO
SETTORE SVILUPPO DEL TERRITORIO

Ricognizione posteggi isolati
per l'esercizio del commercio
su area pubblica



Progressivo scheda	37	Località	Torregrande	Merceologia	Articoli per la spiaggia
Dimensioni	7x2	Ubicazione	Via Niccolò Tommaseo	Periodo di esercizio	Stagionale giugno - ottobre
Superficie mq.	14	Settore	Alimentare	Frequenza di esercizio	Sabato/ domenica
Tipologia di struttura			Amovibile		
Note: si propone la conferma del posteggio senza variazioni con eventuale ampliamento della frequenza di esercizio nel mese di agosto.					



COMUNE DI ORISTANO
SETTORE SVILUPPO DEL TERRITORIO

Ricognizione posteggi isolati
per l'esercizio del commercio
su area pubblica



Progressivo scheda	38	Località	Torregrande	Merceologia	Articoli per la spiaggia
Dimensioni	7x2	Ubicazione	Via della Pineta	Periodo di esercizio	Stagionale giugno - ottobre
Superficie mq.	14	Settore	Alimentare	Frequenza di esercizio	Sabato/ domenica
Tipologia di struttura			Amovibile		
Note: si propone la conferma del posteggio senza variazioni con eventuale ampliamento della frequenza di esercizio nel mese di agosto.					