



PIANO DI LOTTIZZAZIONE CONVENZIONATA
CONTU - LEONI
ZONA G2 - LOCALITÀ "SANTU GIUANNI"

ALLEGATI STUDIO COMPATIBILITÀ
IDRAULICA E GEOLOGICA

IL RESPONSABILE DEL SERVIZIO
Ing. Giuseppe Pina

IL COMMITENTE
Sig. Contu Massimiliano

IL PROGETTISTA
Arch. Bruno Sulis

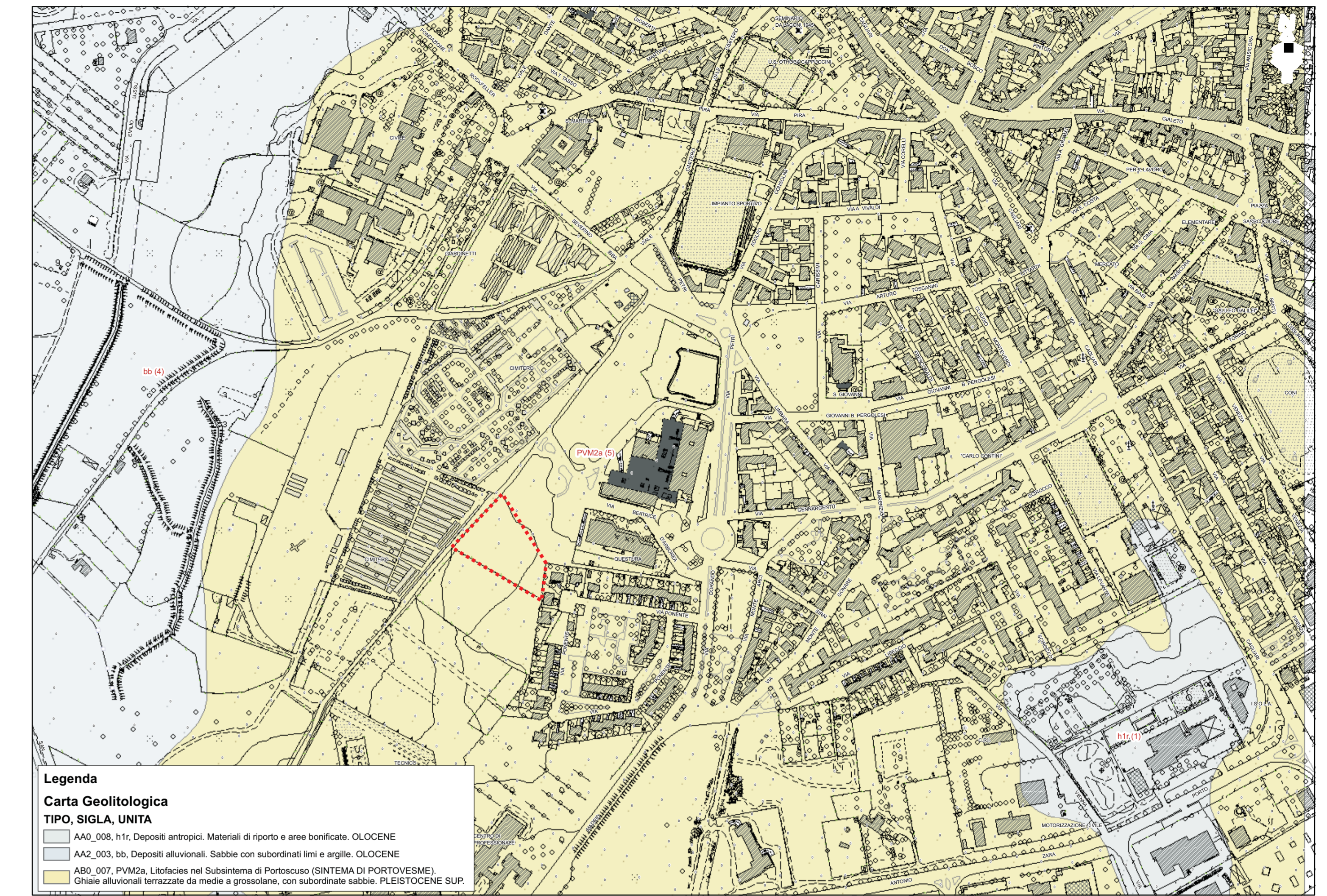
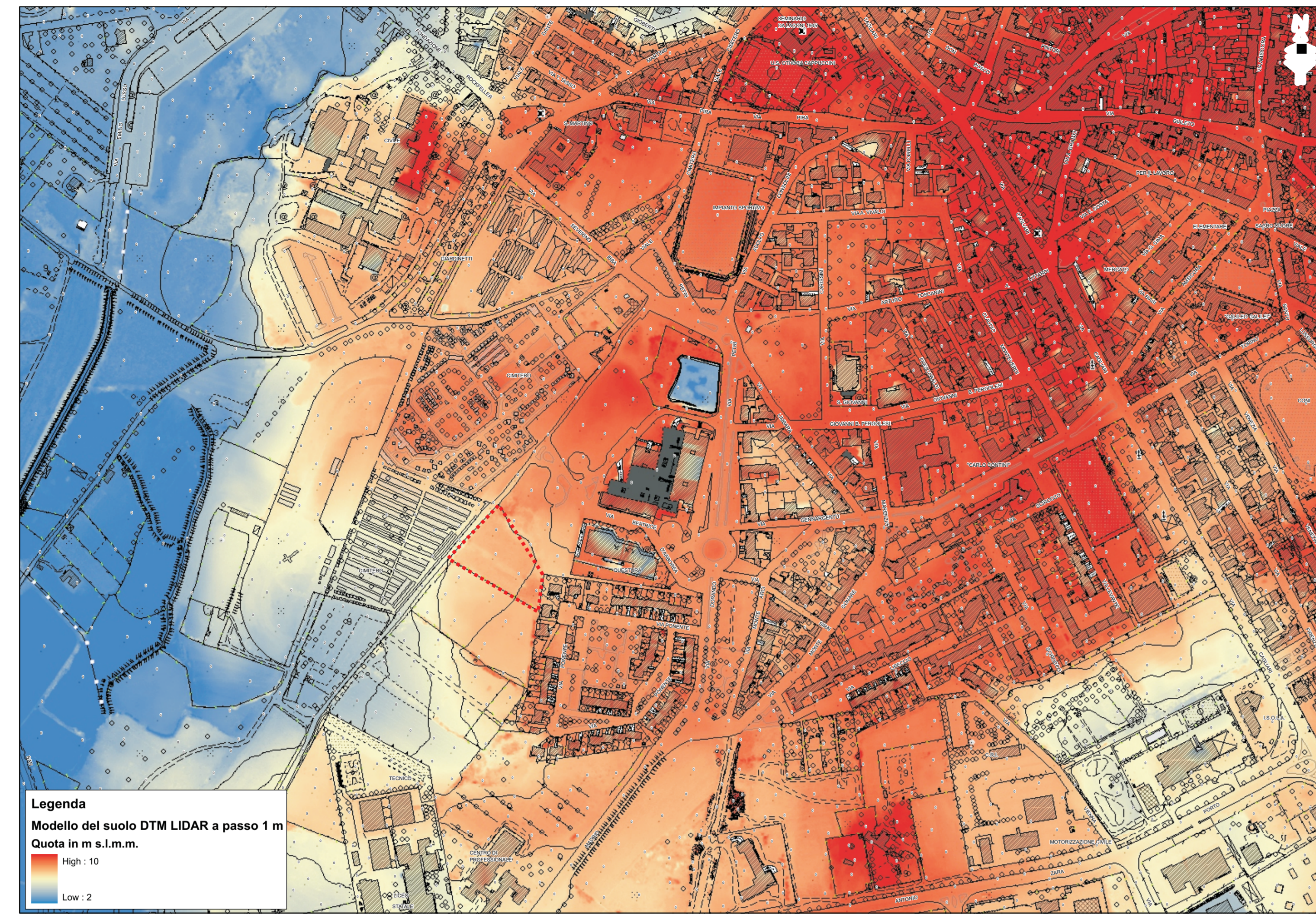
IL COMMITENTE
Sig. Leoni Paolo

ELABORATO
TAV. 2

Viale Indipendenza, n°40 - 09170 Oristano
Tel. 0783 - 900591 Fax 178 6011746
brunosulis@tiscali.it

SCALA DATA
varie NOVEMBRE 2015

File:
D:\Oristano 2015\Lottizzazioni / Contu-Leoni



LIMITE COMPARTO STRALCIO CONTU - LEONI

