

**COMUNE DI ORISTANO**  
 PROVINCIA DI ORISTANO



**PIANO DI LOTTIZZAZIONE CONVENZIONATA  
 CONTU - LEONI**

**ZONA G2 - LOCALITÀ "SANTU GIUANNI"**

**PLANIMETRIA GENERALE STATO ATTUALE  
 DOCUMENTAZIONE FOTOGRAFICA**

IL RESPONSABILE DEL SERVIZIO  
 Ing. Giuseppe Pinna

IL COMMITTENTE  
 Sig. Contu Mastellino

IL PROGETTISTA  
 Arch. Bruno Sulas

IL COMMITTENTE  
 Sig. Leonni Paolo

Viale Indipendenza, n°40 - 09170 Oristano  
 Tel. 0783 - 900591 Fax 178 6011746  
 brunosulas@tiscali.it

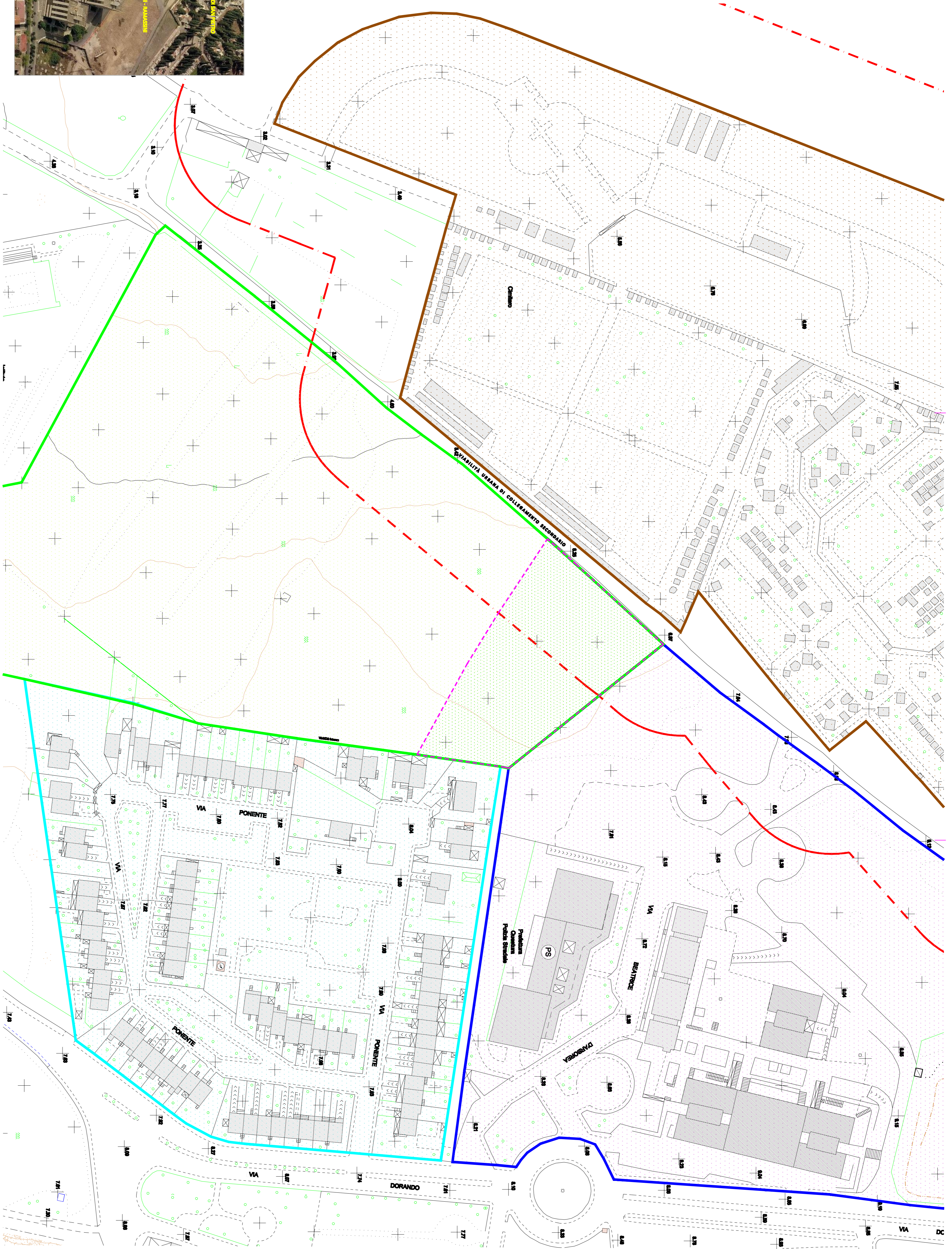
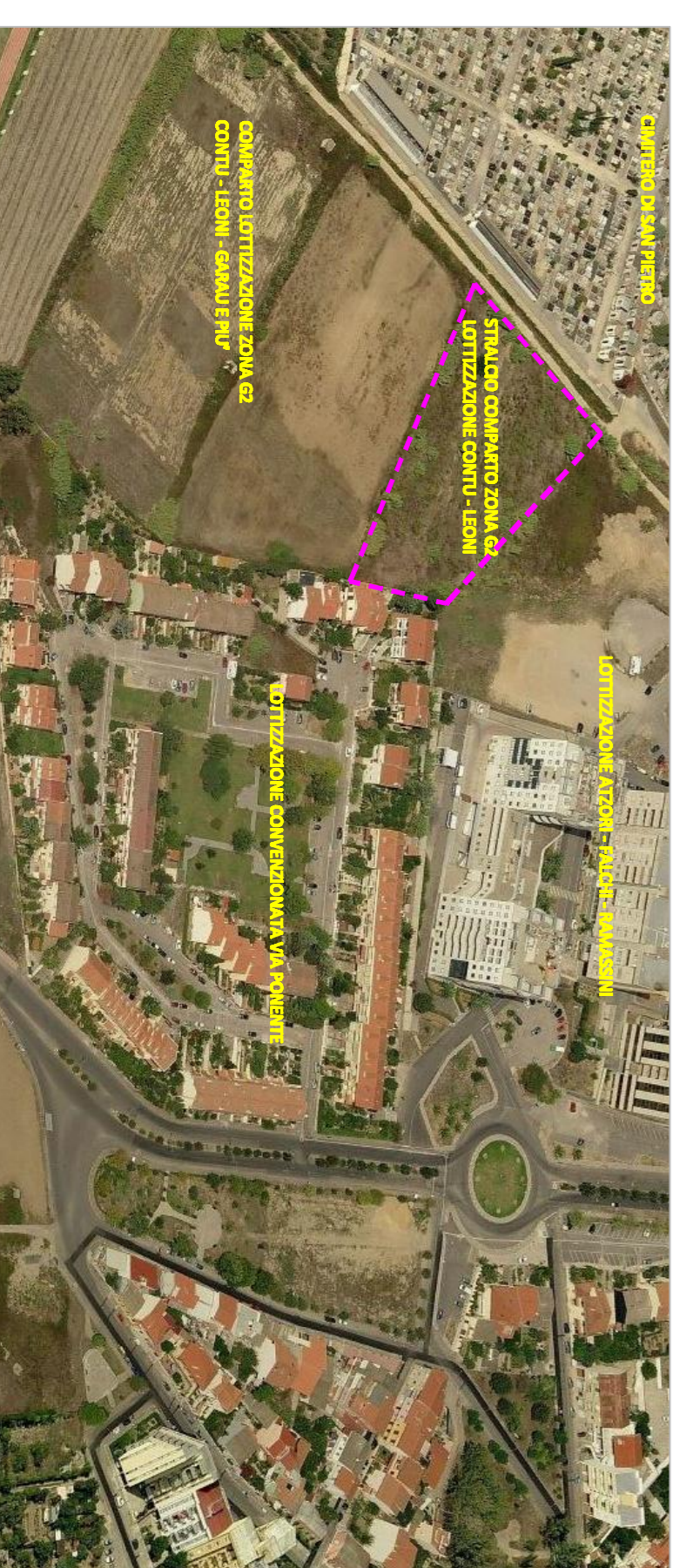
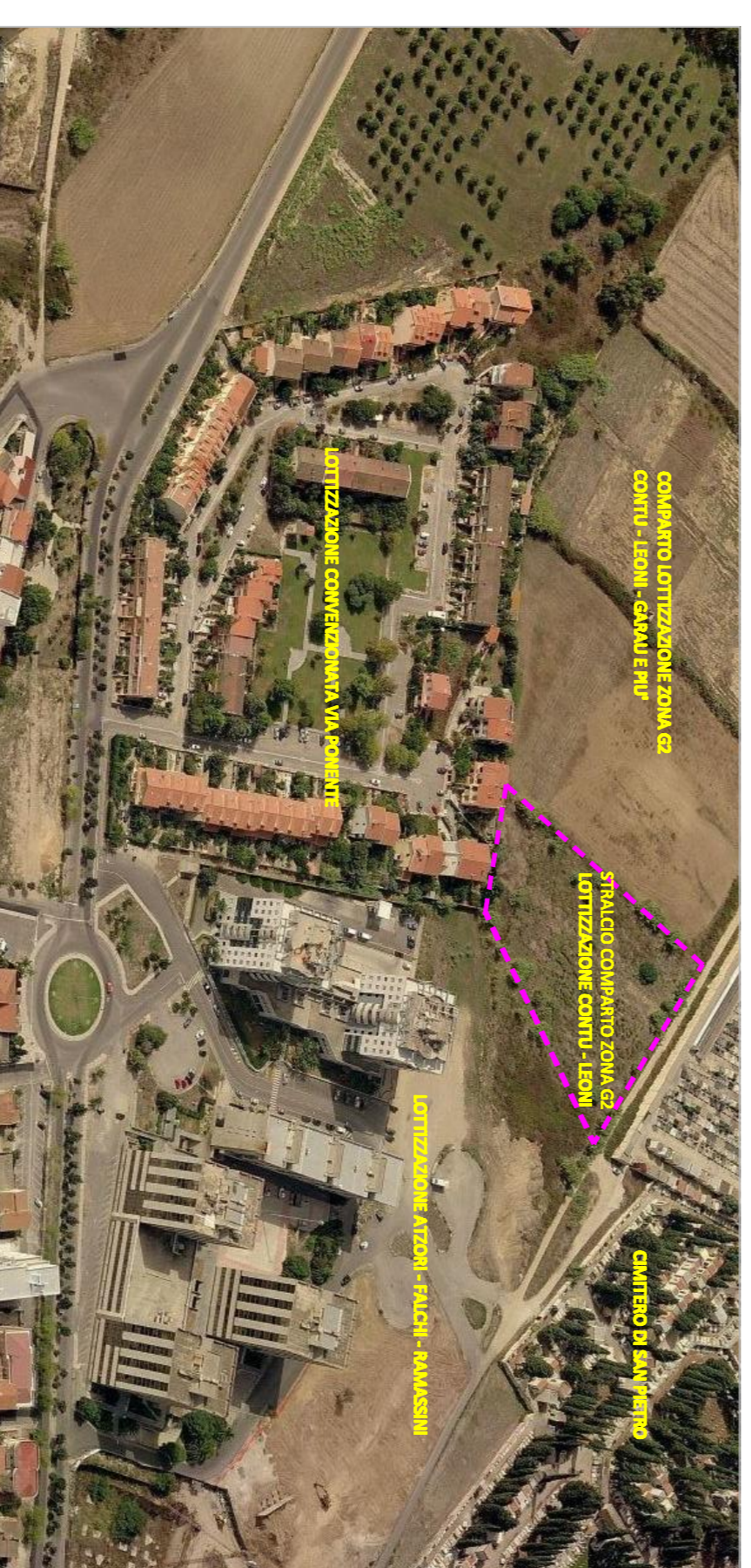
File:  
 D:\Oristano 2015\lavorazioni / Contu-Leoni

ELABORATO  
**TAV.3**

SCALA  
 1: 1.000

DATA  
 NOVEMBRE 2015

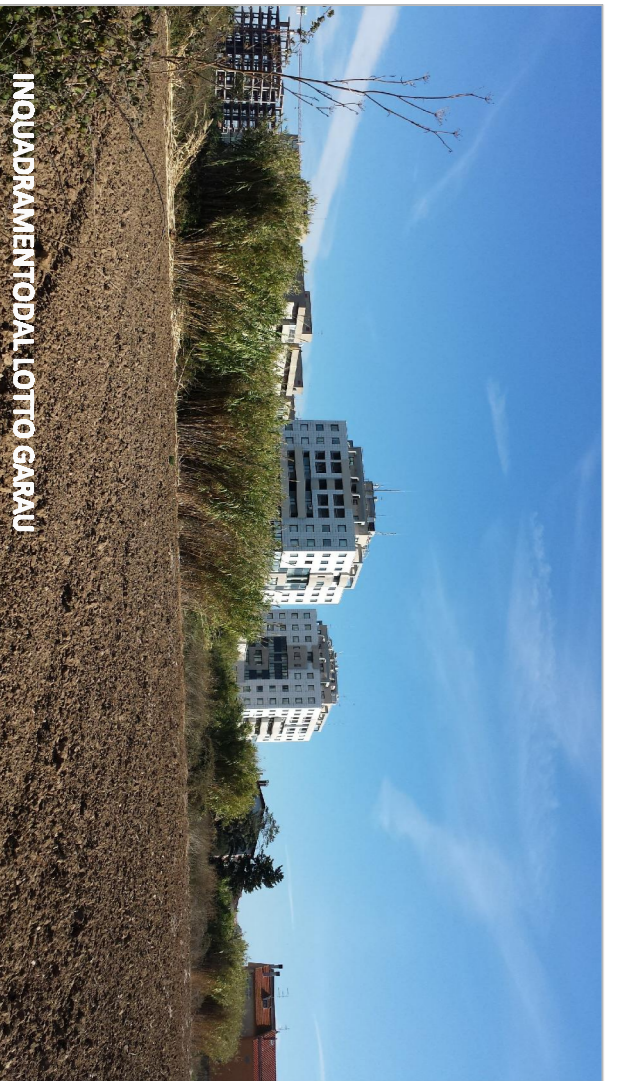
**PANORAMICA AEREA DA BING MAPS**



INQUADRAMENTO DALLA VIABILITÀ ESISTENTE









INQUADRAMENTO IN DIREZIONE PALAZZI QUESTURA - PREFETTURA



INQUADRAMENTODAL LOTTO GARAU

**DESTINAZIONE ATTUALE DELLE AREE**

-  STABILIMENTO COMUNITARIO ZONA G2 LOTTIZZAZIONE CONTU - LEONI
-  COMUNE LOTTIZZAZIONE ZONA G2 CONTU - LEONI - SANPAOLO FINI
-  LOTTEGGIATE CONVENZIONATE VIA PONENTE
-  LOTTEGGIATE AZIONI - FALCHI - MAJASINI
-  CANTIERO DI SAN PIETRO
-  FASCE DI RISPETTO CANTIERO DI SAN PIETRO (50 MT)